



**RÉPUBLIQUE  
FRANÇAISE**

*Liberté  
Égalité  
Fraternité*



**FranceAgriMer**

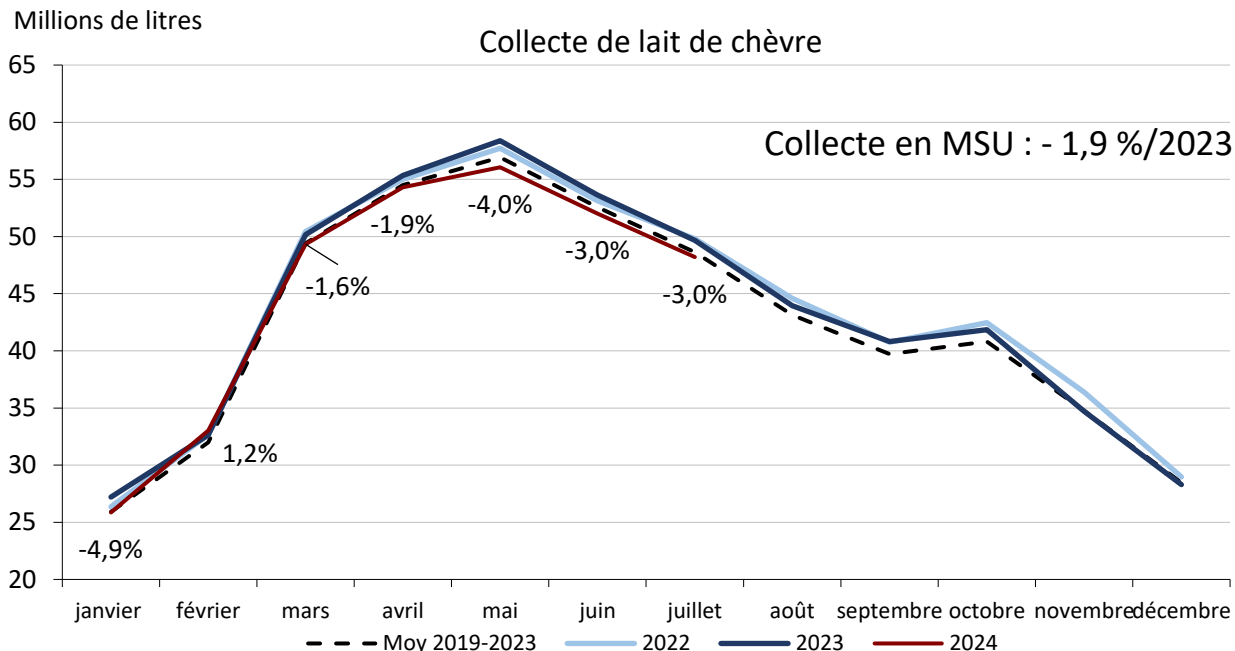
ÉTABLISSEMENT NATIONAL  
DES PRODUITS DE L'AGRICULTURE ET DE LA MER

# FILIÈRE LAIT DE CHÈVRE : INDICATEURS DE CONJONCTURE

CA ANICAP

09 octobre 2024

En cumulé sur les sept premiers mois de 2024, près de 318,8 millions de litres de lait de chèvre ont été collectés, en baisse de 2,5 % (- 8,2 millions de litres) par rapport à 2023.

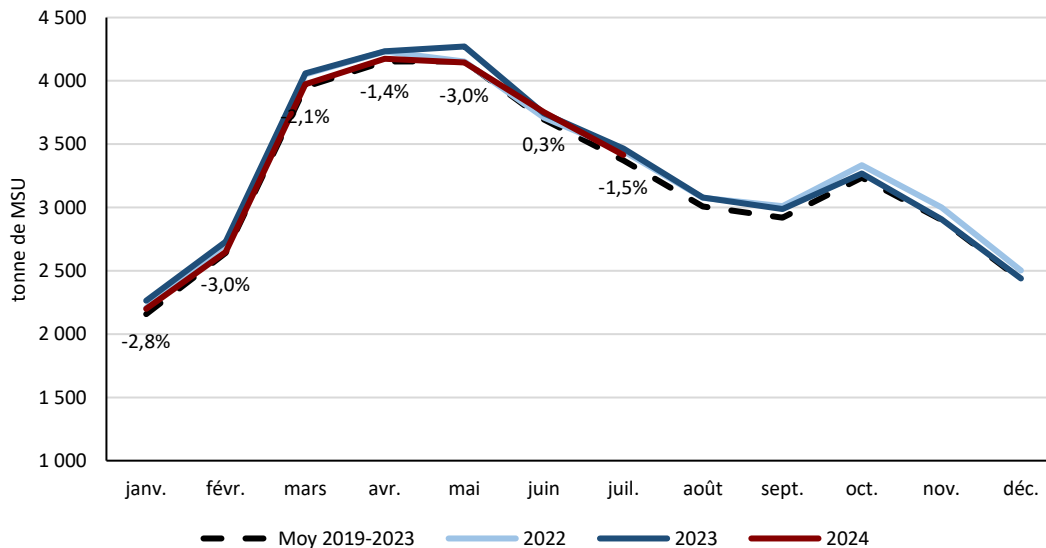


Le collecte du mois de février a été corrigée et ramenée à 28 jours.

Source : FranceAgriMer d'après enquête mensuelle laitière SSP - FranceAgriMer

La collecte en MSU du lait de chèvre a reculé moins fortement qu'en volume sur tous les mois en 2024, à l'exception du mois de février, témoignant d'une amélioration de la composition du lait de chèvre en matières grasses et protéiques.

Collecte de lait de chèvre en MSU



Le collecte du mois de février a été corrigée et ramenée à 28 jours.

Source : FranceAgriMer d'après enquête mensuelle laitière SSP - FranceAgriMer

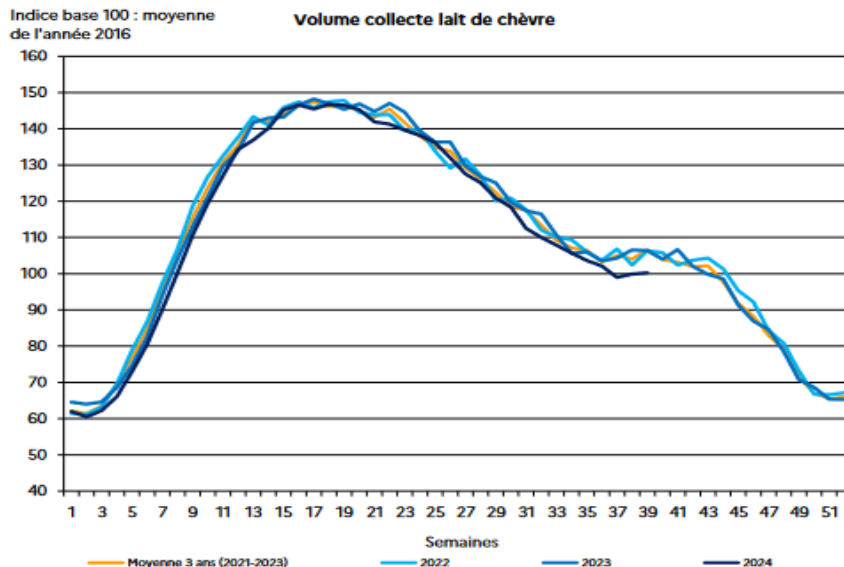
# COLLECTE NATIONALE DE LAIT DE CHÈVRE

La collecte de lait de chèvre cumulée entre la semaine 27 (se terminant le 7 juillet) et la semaine 39 (se terminant le 29 septembre) a baissé de 3,1 % comparée à la même période de l'année précédente.

## Semaine n° 39, du 23/09/2024 au 29/09/2024

Evolution cumul (2024 / 2023) : -2,2%

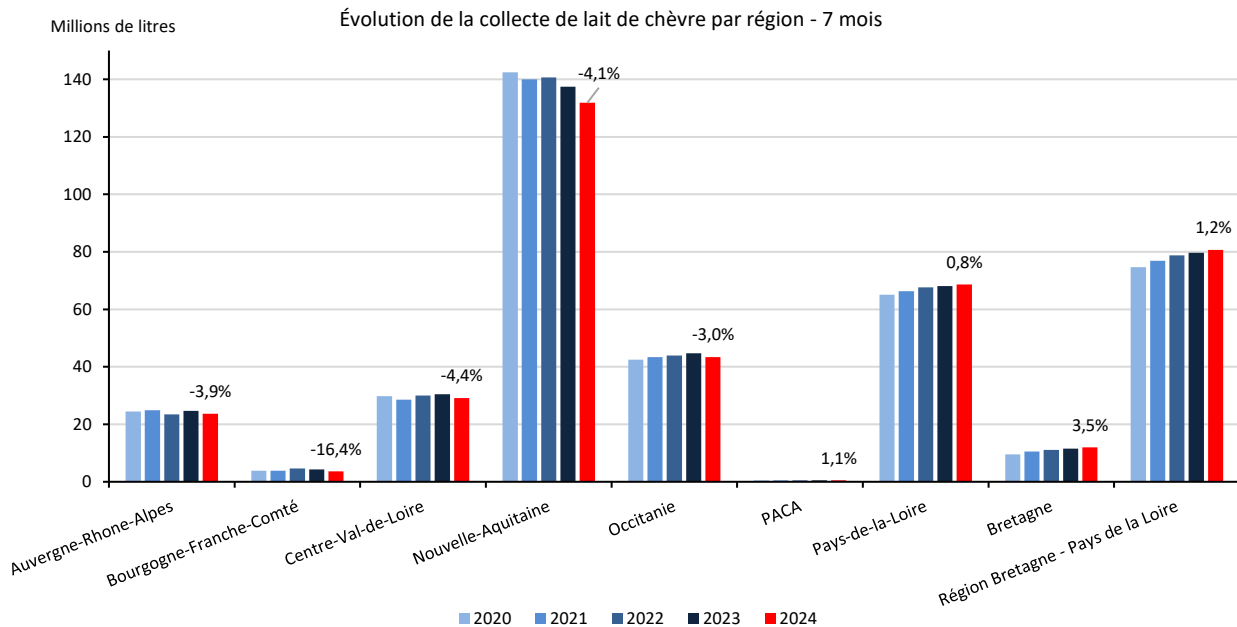
Evolution S 39 (2024 / 2023) : -5,8%



Source : FranceAgriMer / sondage Lait de chèvre

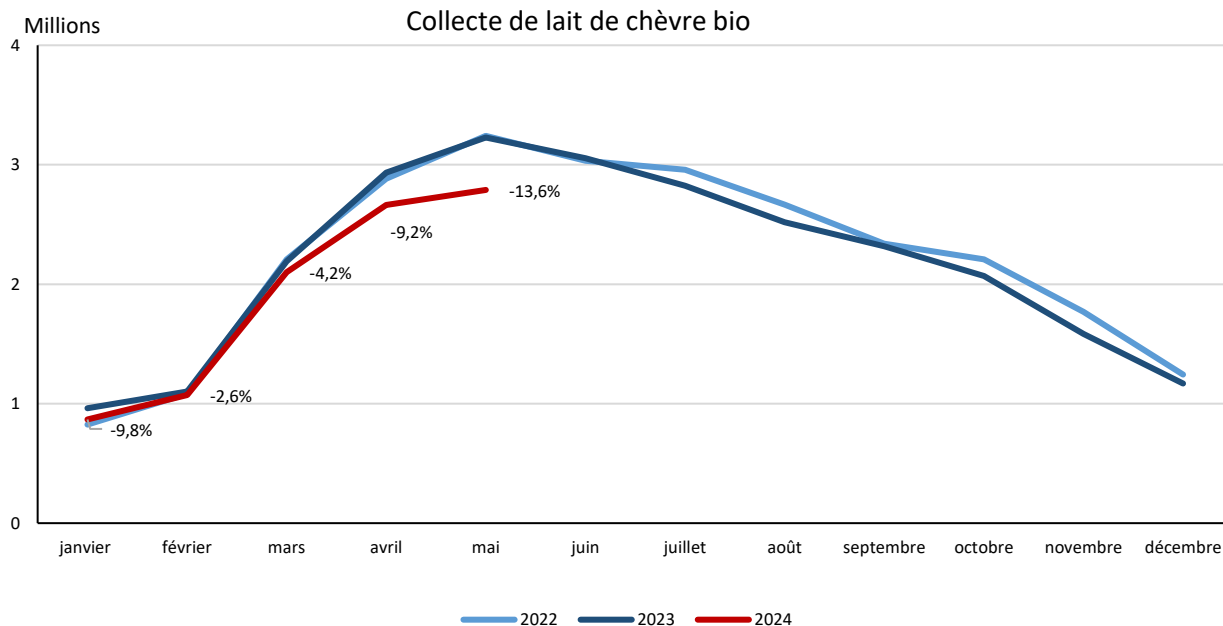
# COLLECTE DE LAIT DE CHÈVRE PAR RÉGION

Sur une période de 7 mois, la collecte a diminué dans toutes les régions, à l'exception de PACA et de Bretagne-Pays de la Loire. Les volumes collectés ont baissé plus fortement en Nouvelle-Aquitaine (- 5,6 millions de litres) que dans les autres régions. Dans cette région, le nombre de livreurs a diminué de 2,1 %.



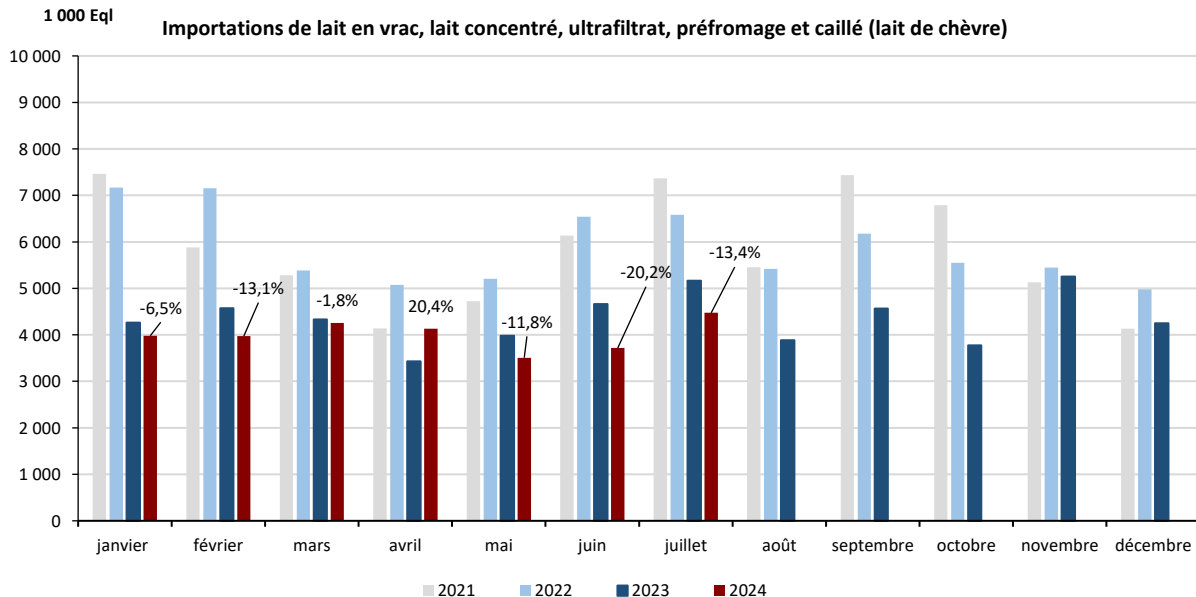
Source : FranceAgriMer d'après enquête mensuelle laitière SSP - FranceAgriMer

La collecte de lait de chèvre bio a atteint près de 9,5 millions de litres sur cinq mois, en recul de 8,9 % par rapport à 2023. De janvier à mai, le nombre de livreurs a également baissé de 11,2 % comparé à 2023.



Source : FranceAgriMer d'après enquête mensuelle laitière SSP - FranceAgriMer

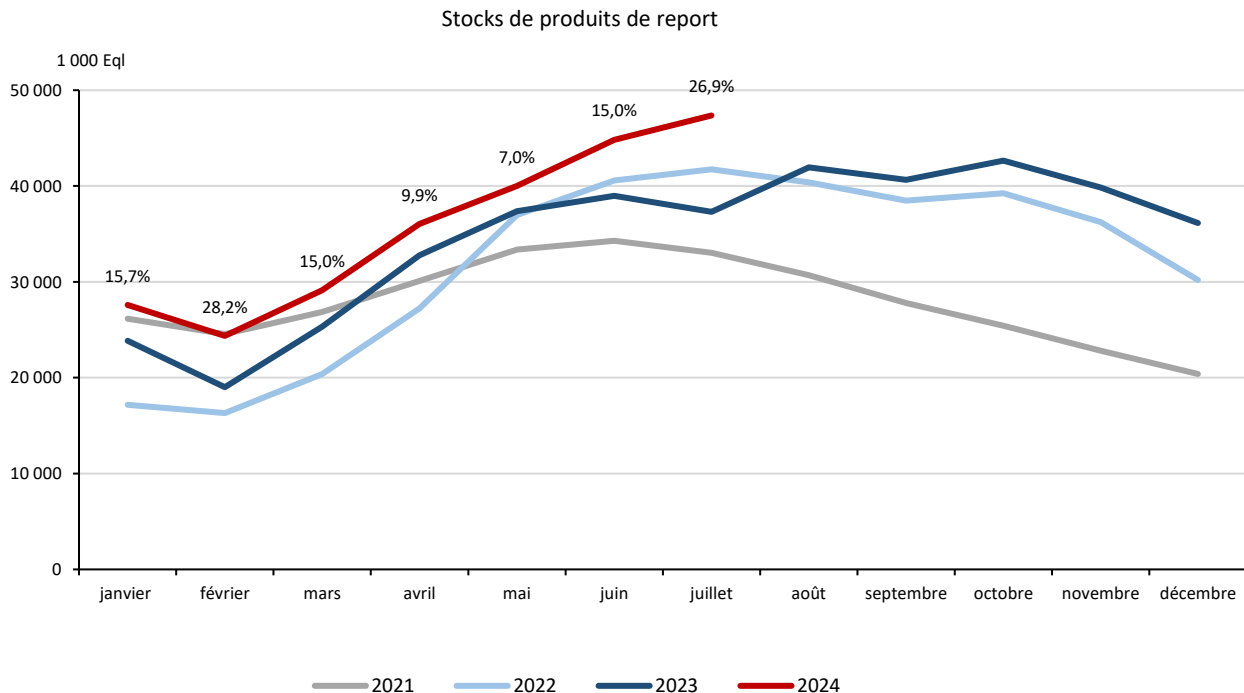
De janvier à juillet, 28,0 millions Eql de lait ont été importés, en diminution de 7,8 % par rapport à 2023. Sur les 7 premiers mois, les disponibilités totales (collecte + importations) se sont élevées à 346,8 millions Eql de lait, en repli de 3,0 % comparées à 2023



Source : FranceAgriMer d'après enquête mensuelle laitière SSP - FranceAgriMer

# NIVEAU DES STOCKS DE PRODUITS DE REPORT CAPRINS

Fin juillet 2024, les stocks de produits de report caprins étaient de 47,4 millions Eql, un niveau supérieur de 26,9 % à celui de juillet 2023.



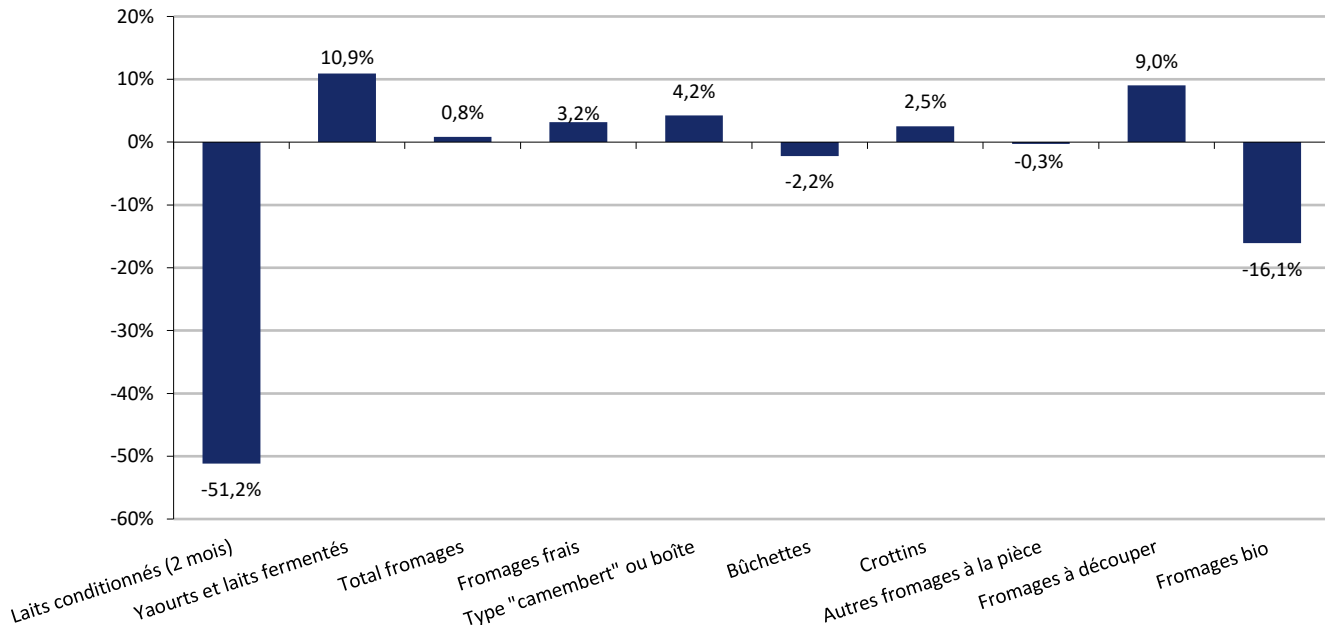
Source : FranceAgriMer d'après enquête mensuelle laitière SSP - FranceAgriMer



# FABRICATIONS DE PRODUITS AU LAIT DE CHÈVRE

Sur les 7 premiers mois de 2024, les fabrications de fromages de chèvre ont progressé de 0,8 % tandis que celles d'ultra-frais ont enregistré une hausse plus marquée (+ 10,9 %). Celles de fromages bio ont chuté de 16,1 % sur la même période.

Évolution des fabrications au lait de chèvre 2024 vs 2023 - 7 mois

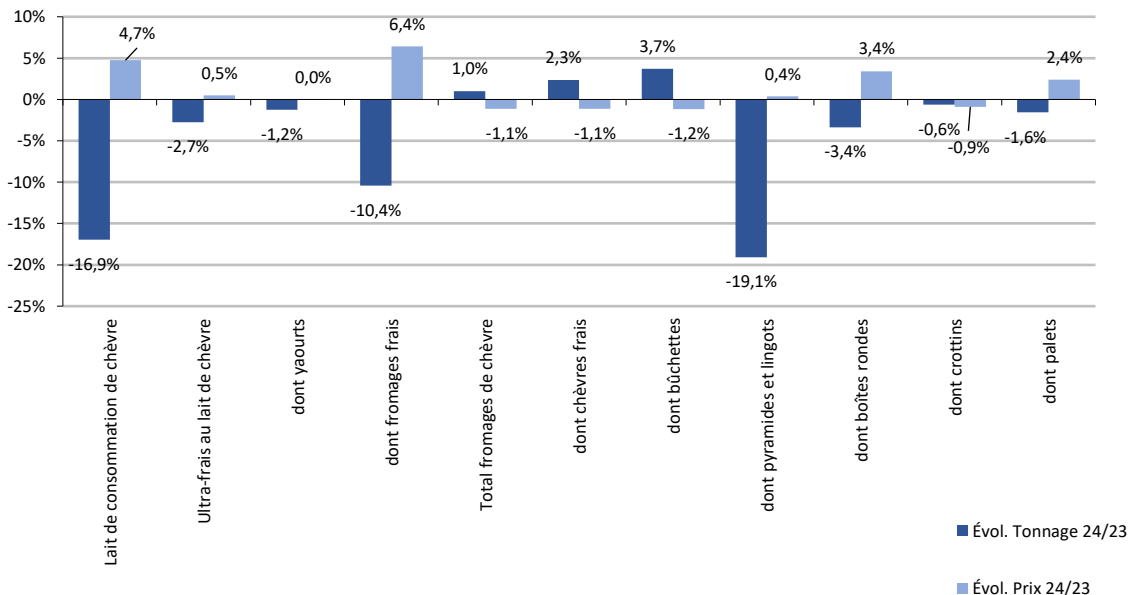


Source : FranceAgriMer d'après enquête mensuelle laitière SSP - FranceAgriMer

# ACHATS DES MÉNAGES DE PRODUITS AU LAIT DE CHÈVRE

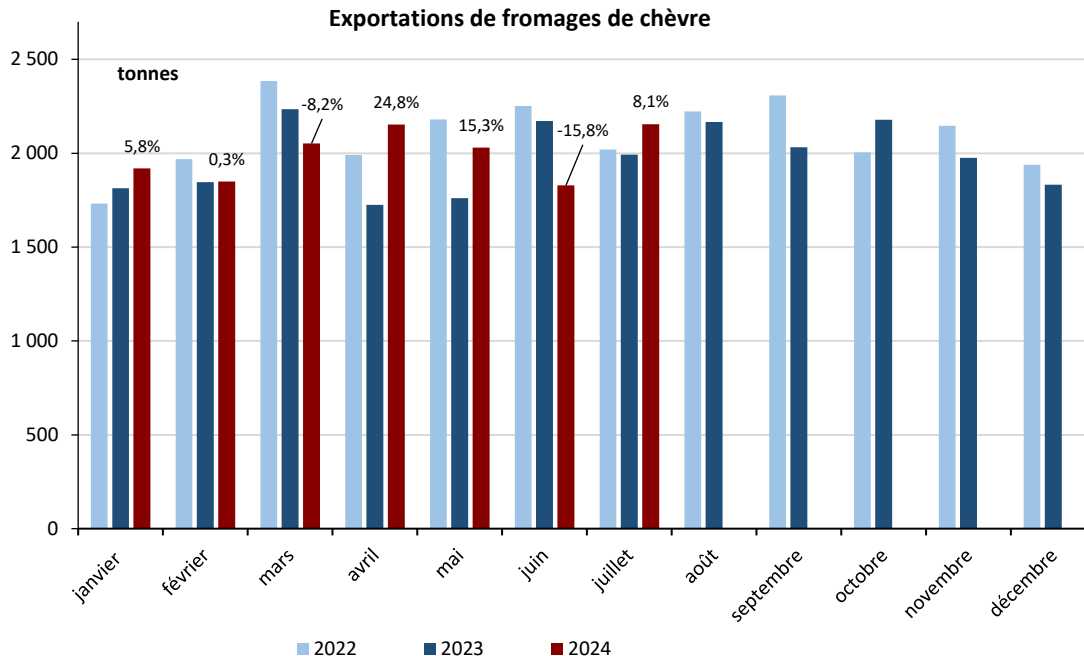
Parallèlement, de janvier à août, les achats de fromages de chèvre par les ménages français ont augmenté de 1,0 % dans le sillage d'un prix moyen en baisse (- 1,1 %) par rapport à 2023, tandis que ceux de lait conditionné et d'ultra-frais ont baissé respectivement de 16,9 % et 2,7 %.

Évolution des achats des ménages en produits au lait de chèvre (8m 2024 vs 8m 2023)



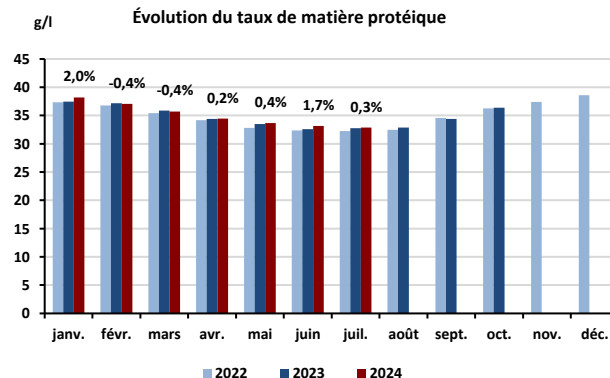
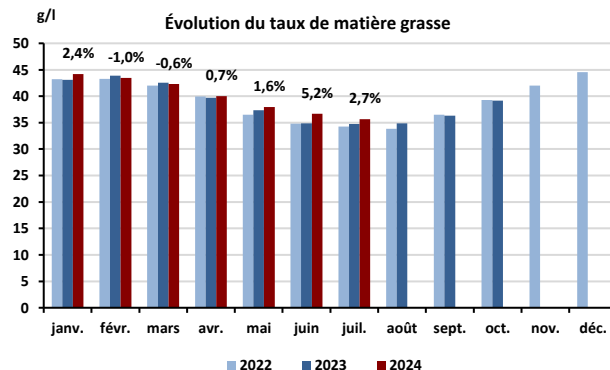
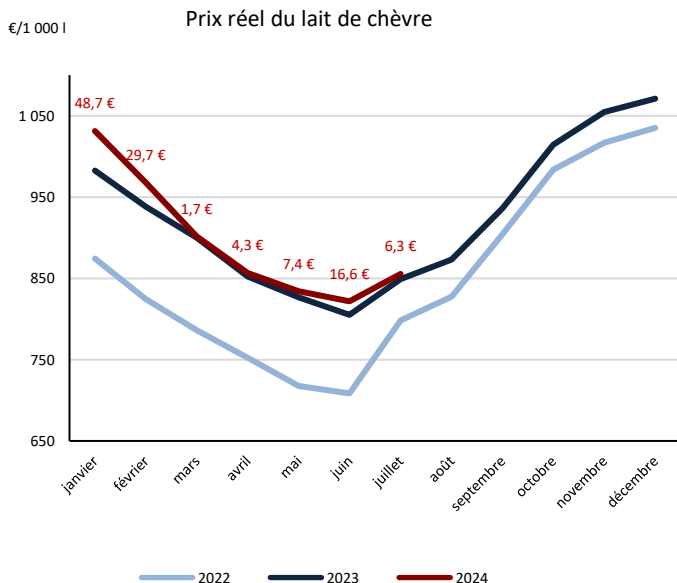
Source : FranceAgriMer d'après Kantar Worldpanel

Dans le même temps, les exportations de fromages de chèvre ont augmenté de 3,3 % (+ 440 tonnes) par rapport aux sept premiers mois de 2023.



Source : FranceAgriMer d'après enquête mensuelle laitière SSP - FranceAgriMer

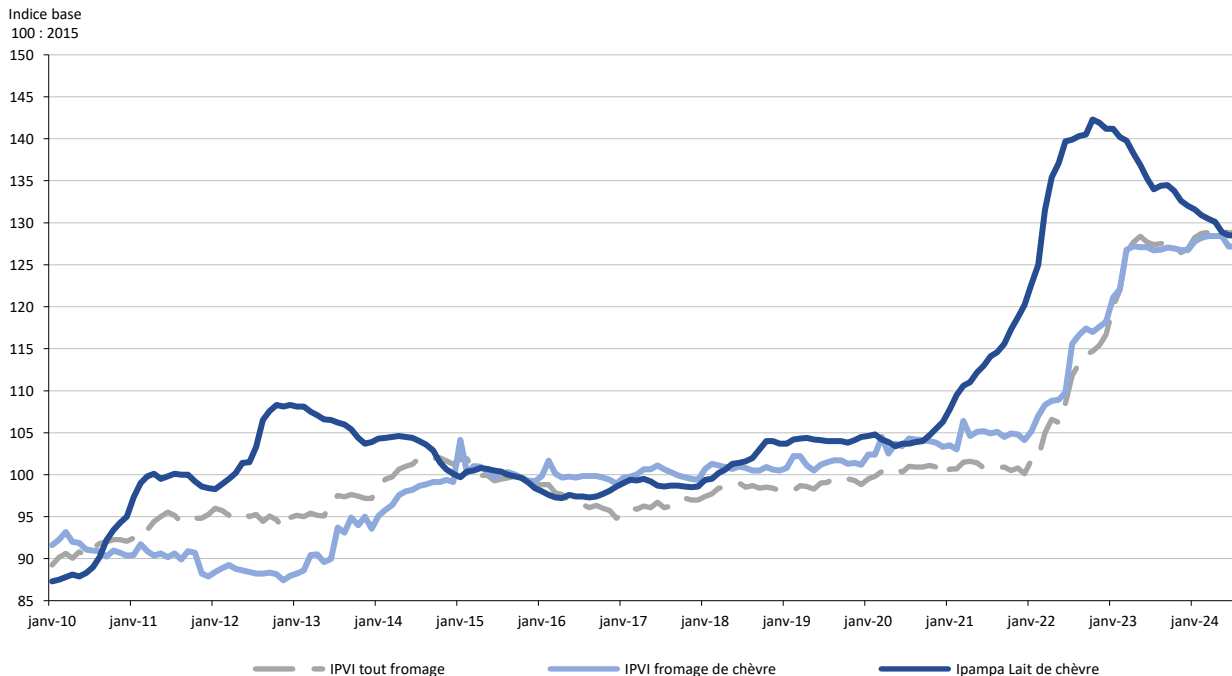
En juillet, le prix réel du lait de chèvre s'est établi à 855,5 €/1 000 l, en progression de 0,7 % par rapport à juillet 2023. Dans le même temps, la teneur en matières grasses a augmenté de 2,7 %, tandis que celle en protéines est restée stable comparée à juillet 2023.



Source : FranceAgriMer d'après enquête mensuelle laitière SSP - FranceAgriMer

# PRIX DES FROMAGES DE CHÈVRE SORTIE USINE ET COÛTS DE PRODUCTION

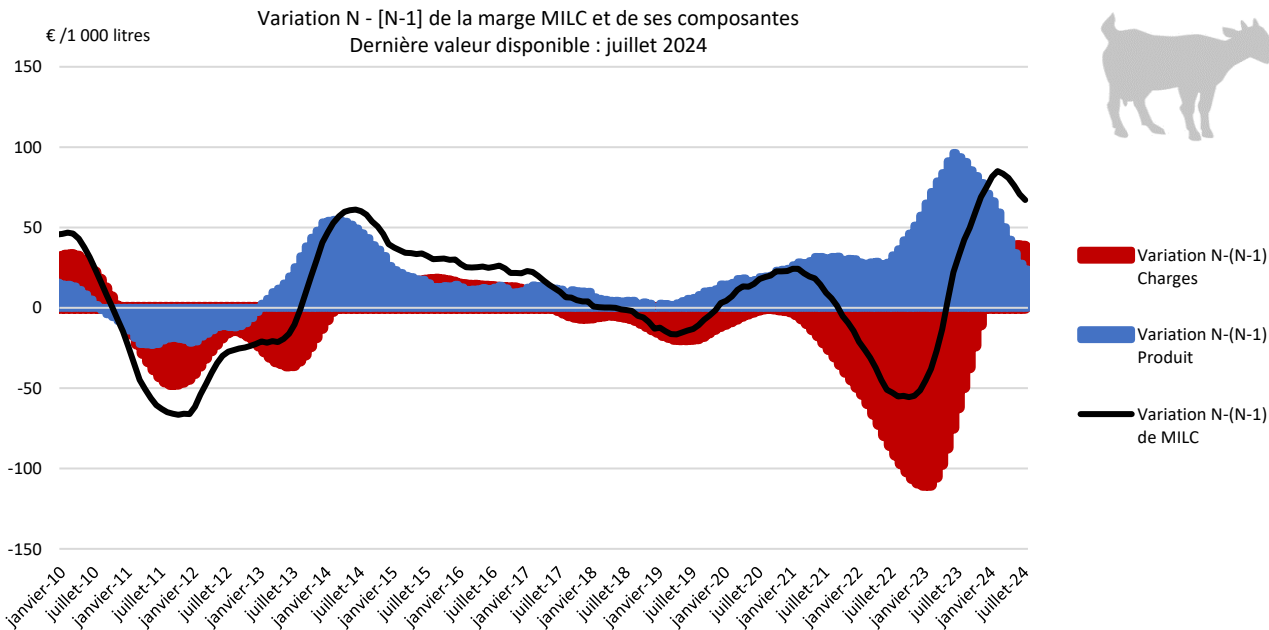
En août, l'IPAMPA lait de chèvre a continué de reculer, affichant une baisse de 2,8 % depuis janvier et atteignant un niveau inférieur de 4,6 % à celui d'août 2023. Dans le même temps, l'IPVI tout fromages est resté stable depuis janvier, tandis que l'IPVI fromages de chèvre a reculé de 0,8 % entre janvier et août 2024.



Source : FranceAgriMer d'après Insee et Idele

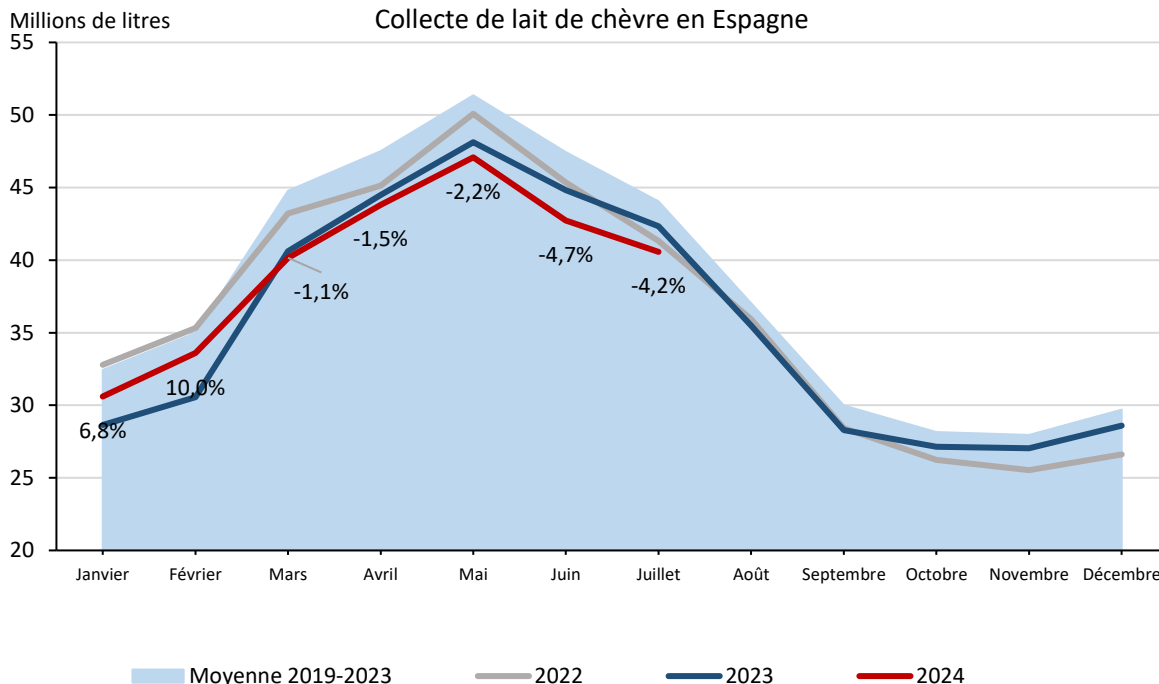
# LA MARGE IPAMPA LAIT DE CHÈVRE SUR COÛT TOTAL INDICÉ (MILC)

Parallèlement à la légère progression du prix du lait payé aux producteurs et aux reflux des coûts de production, la MILC a augmenté de 17,5 % en juillet 2024 au regard de juillet 2023. La baisse progressive des charges (aliments achetés, énergie) stimule la progression de la MILC.



Source : Idele

La collecte de lait de chèvre espagnole a été dynamique sur les deux premiers mois, avant de maintenir un niveau inférieur à celui de 2023 de mars à juillet. Cependant, sur les 7 premiers de 2024, la collecte de lait de chèvre est restée stable avec 279 millions de litres.

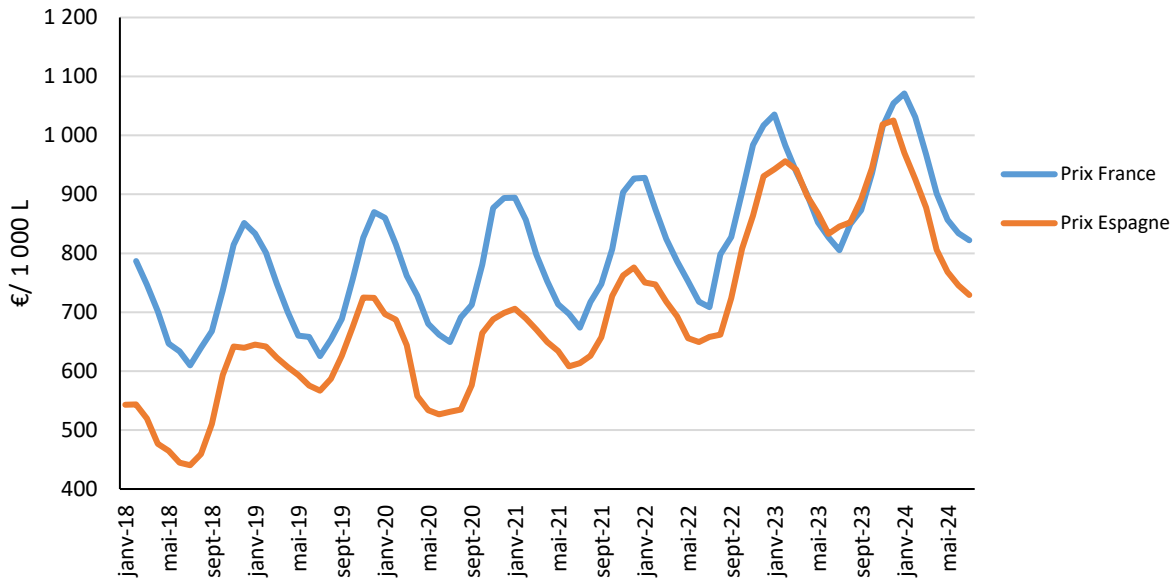


Source : FranceAgriMer d'après feqa.es

Ramené à la MSU française, le prix du lait de chèvre espagnol a atteint 729,3 €/1 000 l, en nette baisse (-13,7 %, -115,8 €/1 000 l) par rapport à juillet 2023.

Par ailleurs, en juillet 2024, le prix du lait de chèvre espagnol est inférieur de 126,2 €/1 000 l à celui du lait français.

Évolution du prix du lait de chèvre français et espagnol ramenée à la MSU France

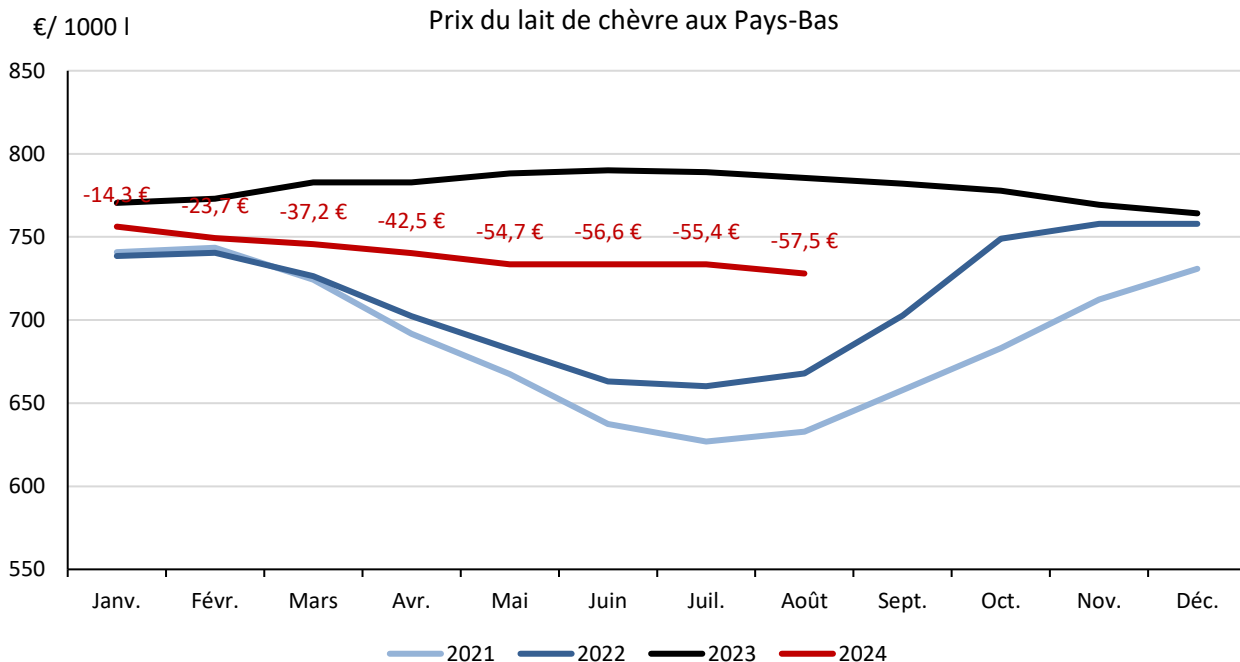


Source : FranceAgriMer d'après fega.es



## PRIX DU LAIT DE CHÈVRE AUX PAYS-BAS

Le prix moyen du lait de chèvre aux Pays-Bas a nettement baissé en 2024. En août, il s'est établi à 728 €/1 000 l, en baisse de 7,3 % (- 57,5 €/1 000 l) au regard d'août 2023.



Source : FranceAgriMer d'après geitenhouderij



**RÉPUBLIQUE  
FRANÇAISE**

*Liberté  
Égalité  
Fraternité*



**FranceAgriMer**

ÉTABLISSEMENT NATIONAL  
DES PRODUITS DE L'AGRICULTURE ET DE LA MER

## Contact

Ali DRIDI  
[ali.dridi@franceagrimer.fr](mailto:ali.dridi@franceagrimer.fr)

Chargé d'études économiques Filière Petits Ruminants