



QU'EST-CE QUE L'ANICAP ?

L'Association Nationale Interprofessionnelle CAPrine (ANICAP), créée en 1983, est l'association officielle reconnue par les pouvoirs publics pour représenter le secteur du lait de chèvre en France.

Qu'ils soient producteurs de lait en laiterie ou producteurs fermiers, **tous les éleveurs caprins sont représentés et défendus** au sein de l'ANICAP. Trois collèges la composent :

- **Le collège des producteurs de lait** : il comprend la Fédération Nationale des Éleveurs de Chèvres (FNEC), la Confédération Paysanne (CP) et la Coordination Rurale (CR).
- **Le collège des coopératives laitières** : il est composé de représentants de la Coopération Laitière.
- **Le collège des industries laitières privées** : il est composé de représentants de la Fédération Nationale des Industries Laitières (FNIL).

Toutes les décisions sont prises à l'unanimité des trois collèges et mises en action par une équipe de cinq salariées.

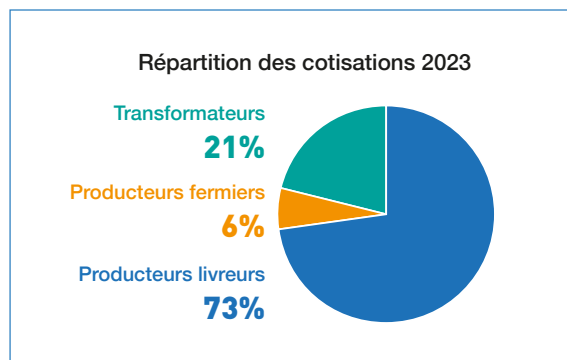
QU'EST-CE QUE LA COTISATION INTERPROFESSIONNELLE ?

L'ANICAP fonctionne uniquement grâce aux **cotisations interprofessionnelles** rendues **obligatoires par les pouvoirs publics** pour tous les acteurs de la filière caprine (renouvelées par arrêté du 6 janvier 2022).

La cotisation est versée par tous les opérateurs à raison de :

- **3,50 €/1000 litres pour les producteurs livreurs dont le lait est collecté par une laiterie.** Elle est déduite chaque mois de la facture de lait.
- **4 €/1000 litres pour les producteurs laitiers fermiers qui transforment à la ferme.** Elle est réglée par les producteurs fermiers sur la base des litrages annuels transformés à la ferme.
- **1 €/1000 litres pour les transformateurs de lait de chèvre.** Elle est versée chaque mois.

En 2023, la contribution des producteurs laitiers fermiers a représenté 6% du budget de l'ANICAP soit 133 926 € sur un total de 2 424 948 €.



A QUOI SERVENT CES COTISATIONS INTERPROFESSIONNELLES ?

Les cotisations interprofessionnelles annuelles permettent à l'ANICAP de fonctionner et de financer des actions d'intérêt général réalisées par l'Institut de l'élevage (dont le Pradel), la FNEC, Actalia, l'ANSES, pour l'ensemble des producteurs, et plus largement de la filière caprine : élevage, traite et qualité du lait, production fermière, bien-être animal, installation et travail en élevage... Mais aussi de nombreuses actions de communication permettant la mise en avant des fromages de chèvre et du métier d'éleveur de chèvres.

L'ANICAP apporte également son soutien financier aux interprofessions régionales : ANICAP Nouvelle-Aquitaine, CRIEL Alpes Massif Central, ANICAP Centre-Val de Loire et ANICAP Occitanie.



ÉLEVAGE

SANTÉ ANIMALE : amélioration sanitaire des troupeaux caprins via [l'Observatoire des Maladies Caprines \(OMACAP\)](#) avec, entre autres, des travaux sur les méthodologies de dépistage et de gestion du CAEV ; participation à la rédaction du guide [«Conception et utilisation des bâtiments d'élevage pour des chèvres et chevrettes en bonne santé»](#).

LACTATIONS LONGUES : [guide](#) à destination d'éleveurs caprins souhaitant se lancer sereinement dans cette pratique.

PÂTURAGE : guide [«Le pâturage en élevage caprin»](#) (180 pages, disponible sur Acta éditions).

GÉNÉTIQUE ET REPRODUCTION : soutien financier à Capgènes pour l'amélioration génétique de toutes les races caprines (qualification des boucs, recherche et optimisation d'un protocole en alternative aux hormones, résistance au parasitisme, reproduction, etc.).



TRAITE ET QUALITÉ DU LAIT

FICHES-CONSEILS ISSUES DES TRAVAUX MENÉS À LA FERME EXPÉRIMENTALE DU PRADEL : Impact de la traite sur les [manchons trayeurs](#) ; [Bien choisir et entretenir](#) les manchons trayeurs ; Calendrier d'[entretien d'une machine à traire](#) ; Adopter de [bonnes pratiques de traite](#) ; [Faire](#)

[évaluer son installation de traite](#) ; [L'organisation du travail en salle de traite](#) ; [Nettoyage des installations de traite](#).

SÉCURITÉ SANITAIRE DU LAIT CRU : [fiches techniques](#) sur la maîtrise des STEC en élevage ([entretien des litières](#), solutions de désinfection des trayons pré-traite etc.) ; veille sur ce pathogène.



PRODUCTION FERMIERE

GUIDE DE BONNES PRATIQUES D'HYGIÈNE EUROPÉEN : construction et suivi des [formations](#) des techniciens (programme et supports), leur permettant de former les producteurs laitiers fermiers sur le terrain.

IMPACT DES FORTES CHALEURS : [fiches solutions](#) pour s'adapter aux épisodes de fortes chaleurs en fromagerie et limiter sa consommation d'énergie.

SUIVI ET COMMUNICATION SUR LE NOUVEAU GUIDE DE GESTION DES ALERTES : document sur les étapes clés de la gestion d'une alerte en cours de rédaction (disponible courant 2024).

DOSSIER-TYPE D'AGRÈMENT FERMIER : suite à la révision du dossier-type d'agrément fermier, enquêtes sur son appropriation sur le terrain par les éleveurs.

FROMAGERIE : [guide](#) sur la conception, rénovation et entretien des ateliers de transformation fermière ; [brochure sur les adaptations en fromagerie lors d'un changement d'installation de traite](#).

ACCOMPAGNEMENT TECHNICO-ÉCONOMIQUE : création d'un module de transformation et commercialisation dans l'outil de calcul des coûts de production « **COUPROD** » ; Création et recensement d'outils pour rendre plus accessibles les connaissances sur la maîtrise de la qualité sensorielle et technologique des produits laitiers fermiers (en cours).

SUIVI DE LA RÉGLEMENTATION FERMIERE : [étiquetage](#) (règles de tri : [loi AGECE](#)), sanitaire (inspections [sanitaires](#), flexibilité pour l'adaptation de la réglementation à la production laitière fermière et suivi de la mise en place de la [police sanitaire unique](#)), [gestion des alertes](#), [contractualisation](#) (loi EGALIM 2), relations avec la DGAL et l'administration....



ACTIONS DE COMMUNICATION

MISE EN AVANT DES FROMAGES DE CHÈVRE EN FRANCE : [site](#) et [réseaux sociaux](#) « Fromages de chèvre », stand « Fromages de Chèvre » au Salon de l'Agriculture, portraits d'éleveurs avec la websérie « [Passionnement chèvre](#) » et autres vidéos d'éleveurs et recettes sur la [chaîne youtube des fromages de chèvre](#), réalisation d'un [jeu concours](#) «Les duos chèvrissimes» avec des éleveurs en cuisine.

CAMPAGNE DE COMMUNICATION SUR L'ÉLEVAGE DE RUMINANTS : site internet, articles de presse et vidéos en faveur de l'élevage caprin sous le slogan «Nos élevages, il y a de quoi en être fiers».

AUTRES SITES INTERNET :

- « [Fromages au lait cru](#) » : rééquilibrer le discours auprès des consommateurs (avec le CNIEL et le CNAOL).
- « [Où trouver mon fromage de chèvre](#) » : cartographie des producteurs fermiers. Inscriptions toujours possibles !

PARTICIPATION AUX SALONS AGRICOLES : Salon de l'Agriculture, Capr'Inov, SPACE et Sommet de l'Élevage.

ÉVÈNEMENTS NATIONAUX OU RÉGIONAUX : [Fromagora](#) (concours national de fromages de chèvre fermiers), [JPO du PRADEL](#), et selon les sollicitations reçues.



INSTALLATION ET TRAVAIL EN ÉLEVAGE

DOCUMENTS DE CONSEILS POUR L'INSTALLATION : brochures « [Devenir éleveur de chèvres](#) » et « [Transmettre en élevage caprin](#) », [guide à l'installation](#) et [fiches solutions de financement](#).

TRAVAIL EN ÉLEVAGE CAPRIN : site « [DECLIC Travail](#) » avec mise à disposition de fiches thématiques sur le travail en exploitation caprine laitière et fromagère fermière.



BIEN-ÊTRE ANIMAL & ENVIRONNEMENT

ENRICHISSEMENTS DU MILIEU : [recueil d'expériences sur les aires d'exercice](#) ; [recueil d'expériences sur les aménagements des bâtiments](#) ; brochure aménagement des bâtiments.

ÉBOURGEONNAGE : plaquette sur les [bonnes pratiques d'ébourgeonnage](#) (dont sédation), et [tutoriels vidéo](#).

OUTIL D'ÉVALUATION DU BIEN-ÊTRE ANIMAL : construction d'un outil pour les caprins disponible en 2025.

MISE À MORT DES PETITS RUMINANTS EN SOUFFRANCE HORS ABATTOIR : travaux en cours sur la rédaction d'un guide de bonnes pratiques qui sera validé par la DGAL fin 2024.

OUTIL DE DIAGNOSTIC ENVIRONNEMENTAL (CAP'2ER®) : module spécifique à la transformation à la ferme disponible depuis le début de l'année 2024.

GROUPES D'ADAPTATION AU CHANGEMENT CLIMATIQUE : trouver des solutions pour s'adapter au changement climatique sur son exploitation. Pour rejoindre les groupes d'éleveurs, rendez-vous sur le site du projet : «[CAP'CLIMAT Territoires](#)».

