



**RÉPUBLIQUE  
FRANÇAISE**

*Liberté  
Égalité  
Fraternité*



**FranceAgriMer**

ÉTABLISSEMENT NATIONAL  
DES PRODUITS DE L'AGRICULTURE ET DE LA MER

# FILIÈRE LAIT DE CHÈVRE : INDICATEURS DE CONJONCTURE

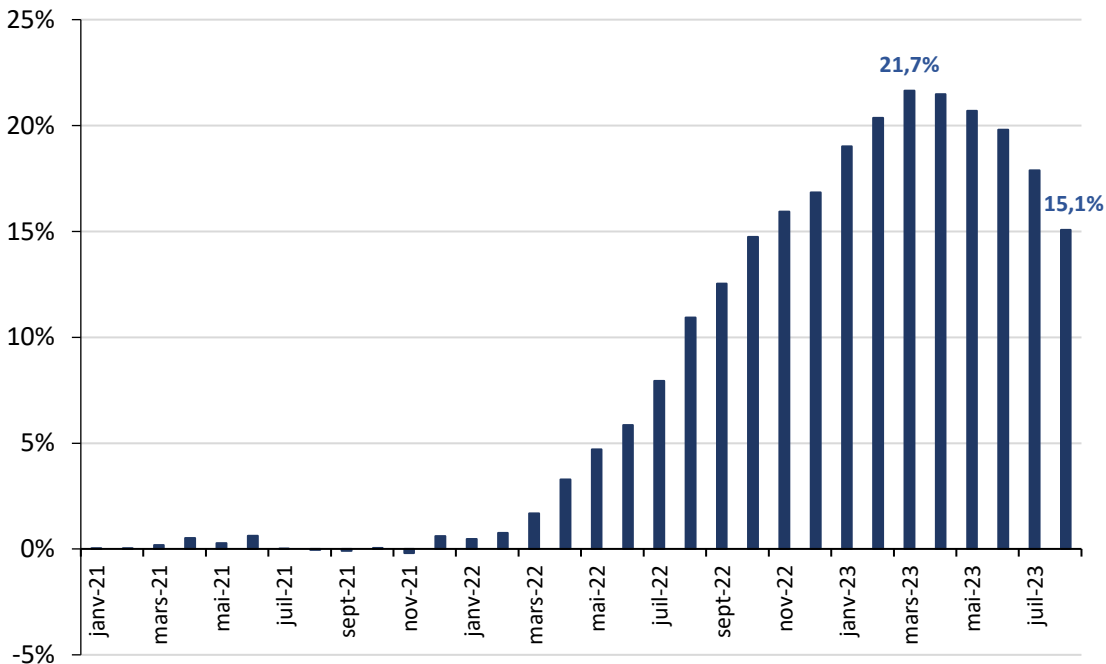
CA ANICAP

11 octobre 2023

# PRIX À LA CONSOMMATION DES PRODUITS LAITIERS

La hausse des prix des produits laitiers s'est poursuivie, à un rythme moins soutenu...

Évolution de la variation mensuelle de l'IPC Lait, fromage et oeufs



Hausse n/n-1  
En mars 23/ en août 23

Beurre :  
+ 23,8 % / + 14,7 %

Lait demi-écrémé ou  
écrémé :  
+ 23,2 % / + 17,5 %

Lait entier :  
+ 21,7 % / + 18,1 %

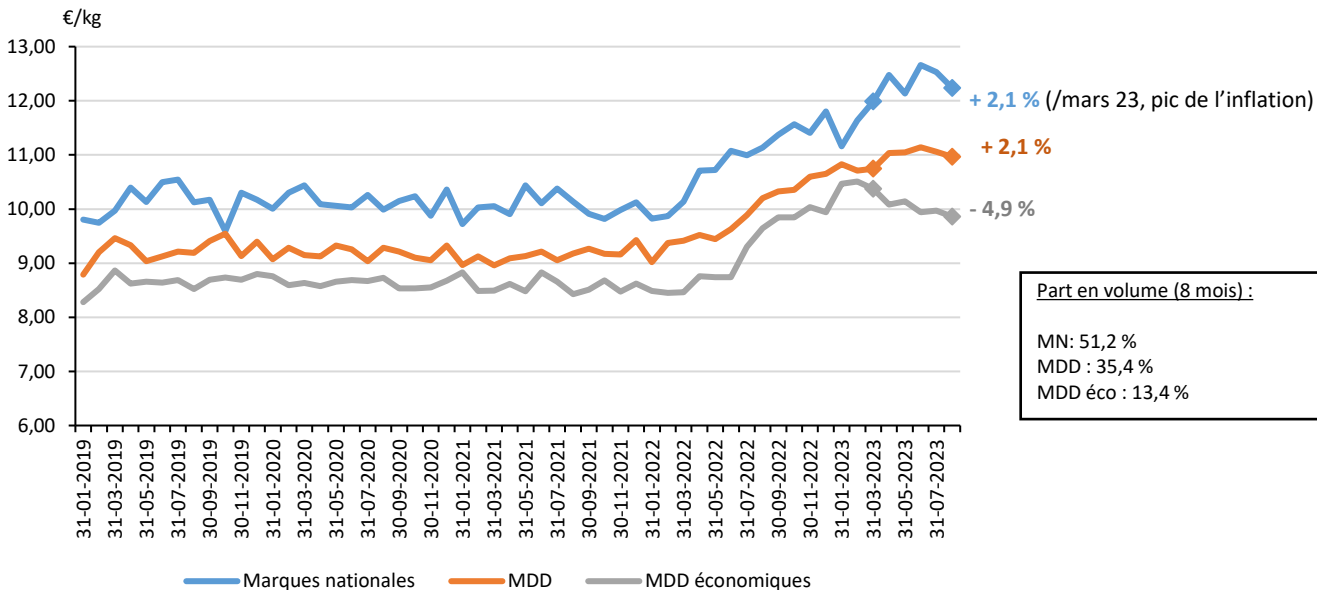
Yaourt :  
+ 21,2 % / + 16,0 %

Fromages et laits caillés :  
+ 20,2 % / + 14,0 %

Lait en poudre ou concentré  
:  
+ 15,2 % / + 15,4 %

...mais les prix d'achat au détail évoluent différemment selon les gammes.

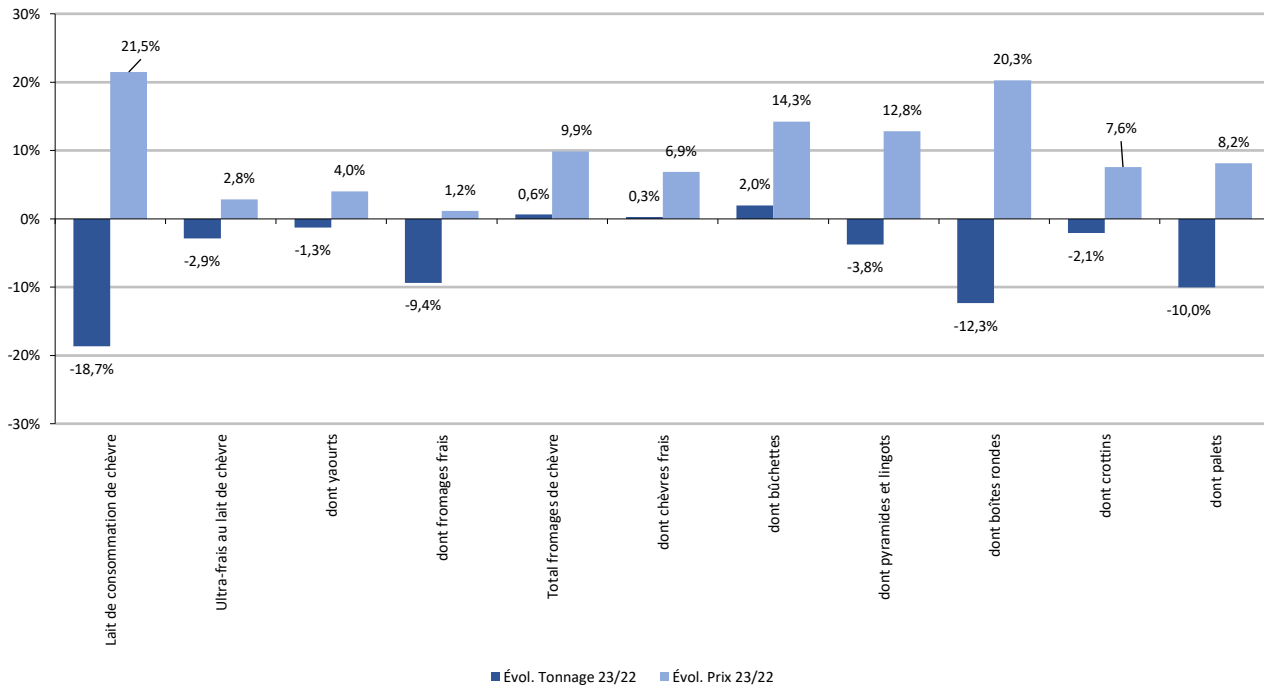
## Évolution du prix moyen d'achat des bâchettes



Source : FranceAgriMer d'après Kantar Worldpanel

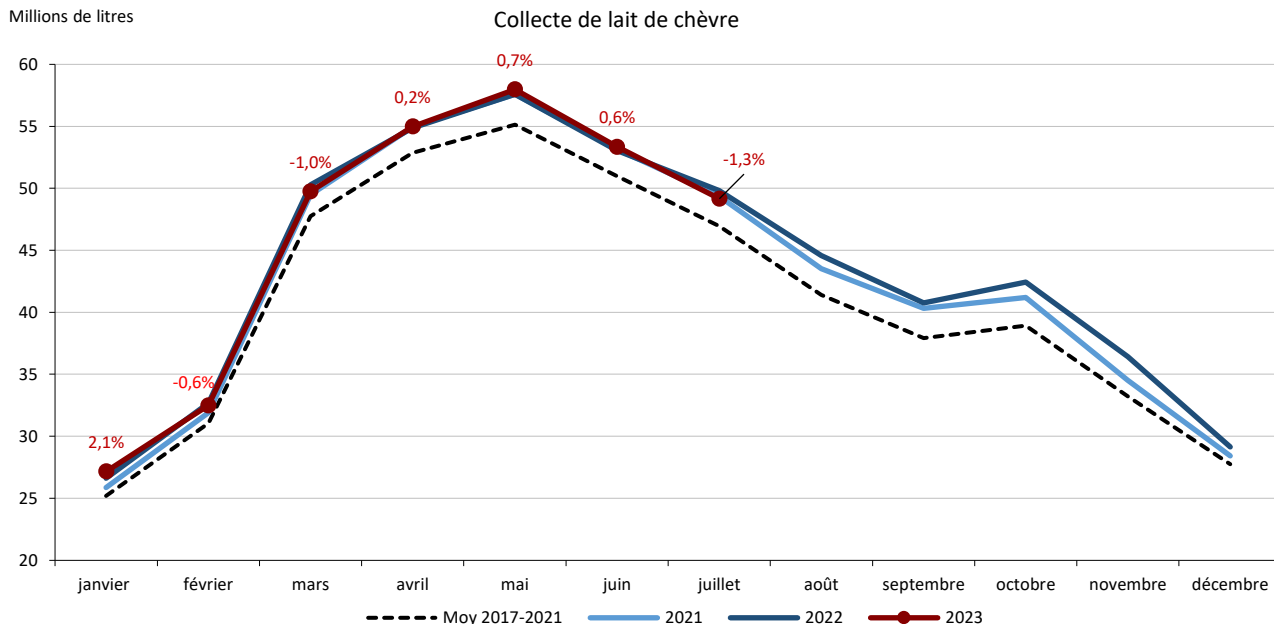
Sur 8 mois, les achats de fromages de chèvre par les ménages ont légèrement augmenté (+ 0,6 %), tandis que les achats de lait conditionné et d'ultra-frais ont reculé respectivement de 18,7 % et 2,9 %.

Évolution des achats des ménages en produits au lait de chèvre (8m 2023 vs 8m 2022)



Source : FranceAgriMer d'après Kantar Worldpanel

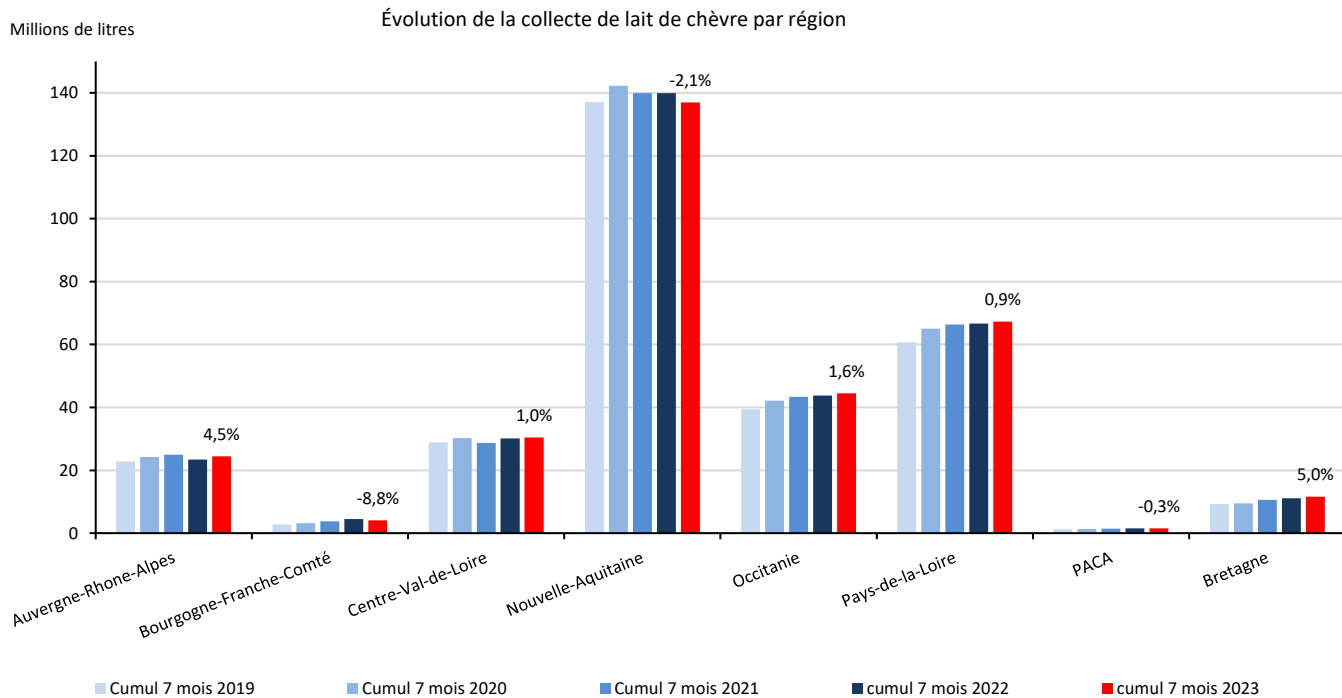
De janvier à juillet, à près de 325 millions de litres, la collecte de lait de chèvre est restée stable par rapport aux 7 premiers mois de 2022.



Le collecte du mois de février a été corrigée et ramenée à 28 jours.

Source : FranceAgriMer d'après enquête mensuelle laitière SSP - FranceAgriMer

Malgré la baisse de collecte en Nouvelle-Aquitaine, sur 7 mois, la collecte nationale s'est maintenue grâce à des livraisons plus dynamiques dans les autres régions de production par rapport à 2022.



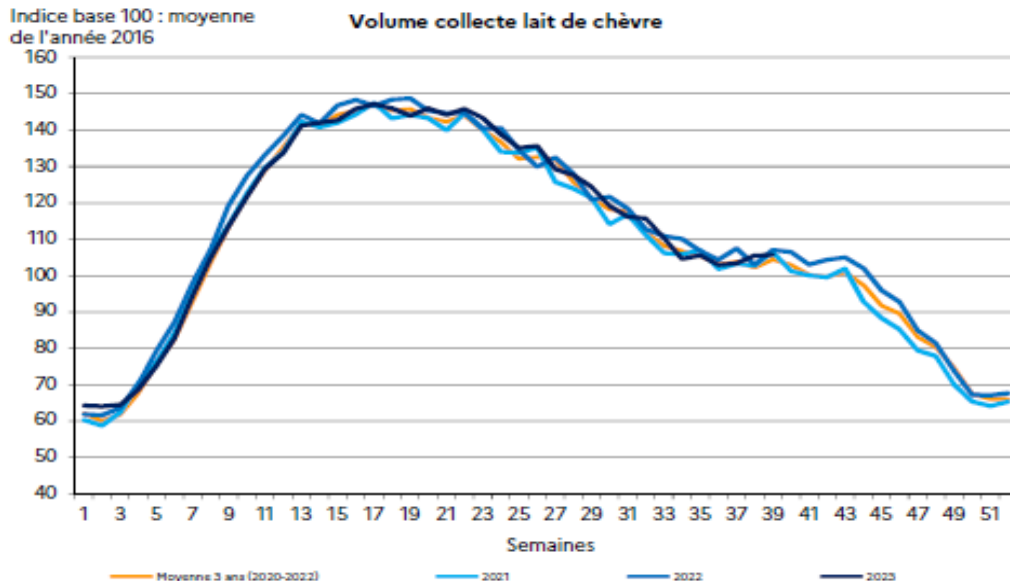
Source : FranceAgriMer d'après enquête mensuelle laitière SSP - FranceAgriMer

D'après les données du sondage de FranceAgriMer, sur les 39 premières semaines de 2023, la collecte de lait de chèvre a affiché une baisse de 1,1 %.

**Semaine n° 39, du 25/09/2023 au 01/10/2023**

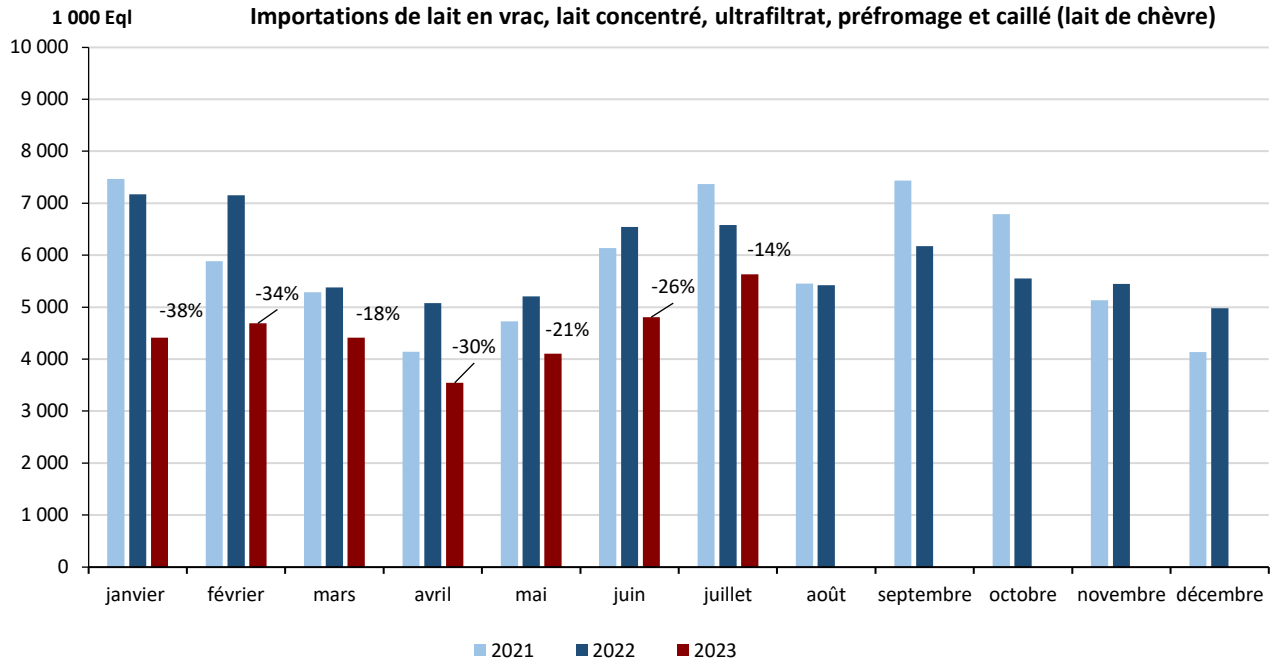
Évolution cumul (2023 / 2022) : -1,1%

Évolution S 39 (2023 / 2022) : -1,3%



Source : Sondage hebdomadaire FranceAgriMer

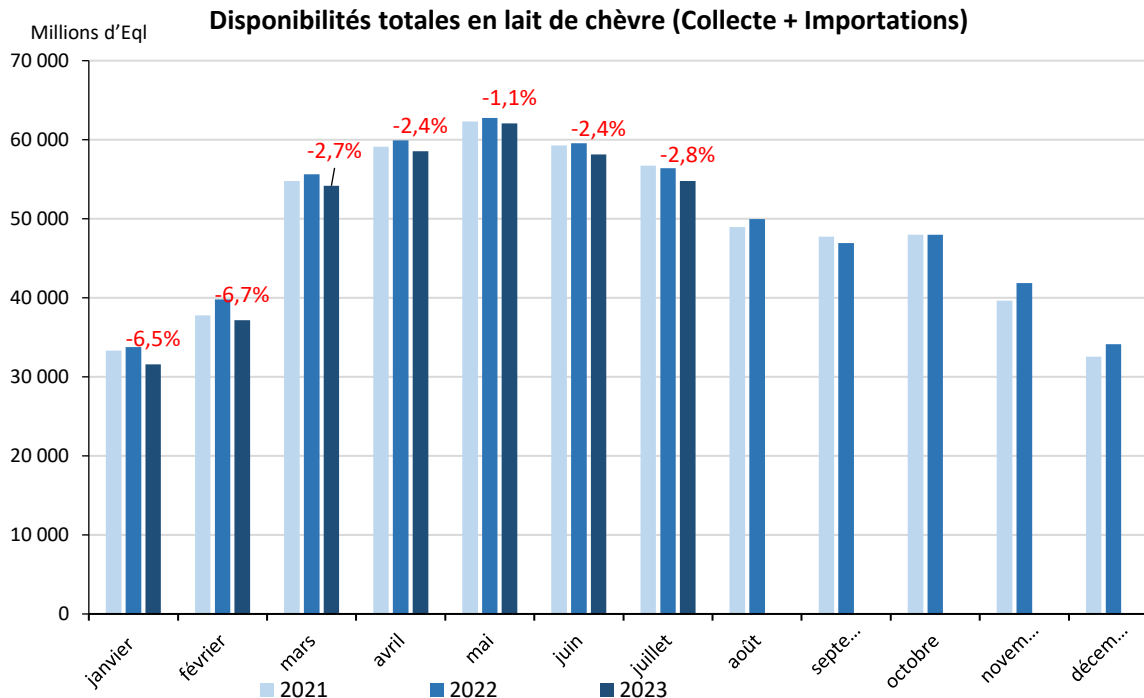
Si la collecte française de lait de chèvre n'a que légèrement baissé en cumul sur les 7 premiers mois de 2023, les importations ont chuté de 26,7 %, diminuant le disponible de 3,1 % (soit - 11,5 millions de litres).



Source : FranceAgriMer d'après enquête mensuelle laitière SSP - FranceAgriMer



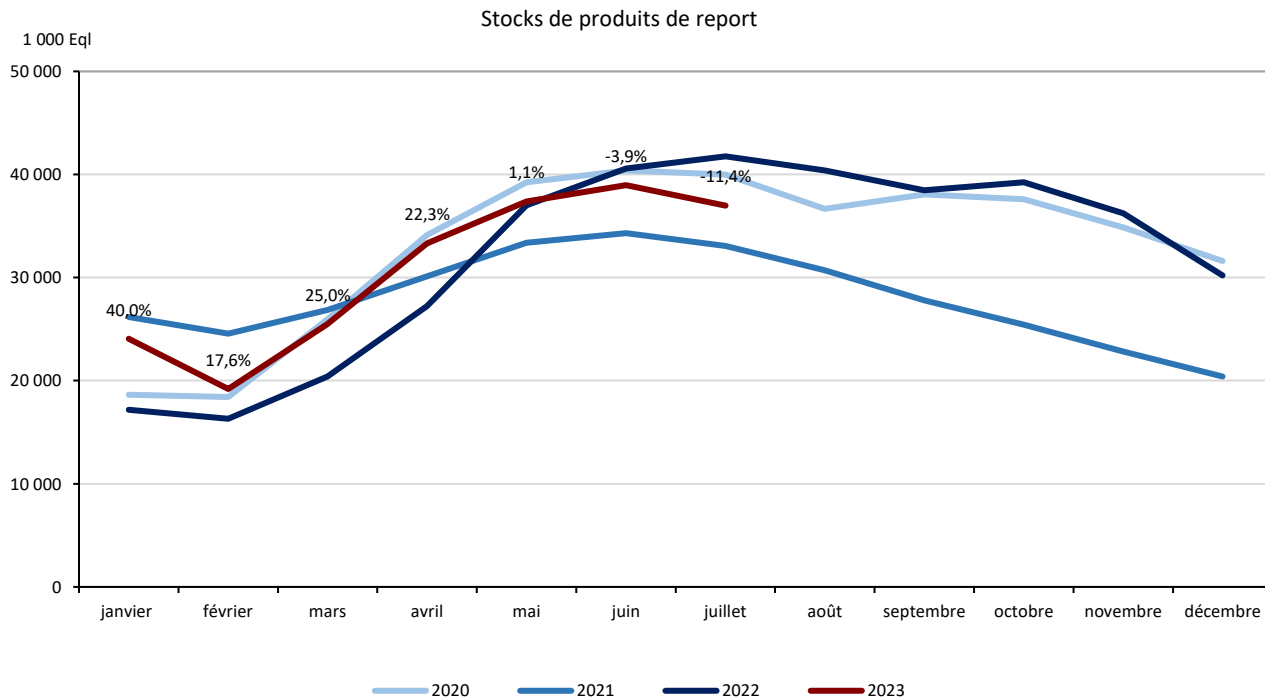
Sur les 7 premiers mois de 2023, les disponibilités totales en lait de chèvre ont diminué de 3,1 % (soit - 11,5 millions d'Eq) tandis que la collecte s'est maintenue sur la même période.



Source : FranceAgriMer d'après enquête mensuelle laitière SSP - FranceAgriMer

# NIVEAU DES STOCKS DE PRODUITS DE REPORT CAPRINS

Fin juillet 2023, les stocks de produits de report caprins étaient de 24,5 millions Eql, inférieurs de 11,4 % à leur niveau de juillet 2022.

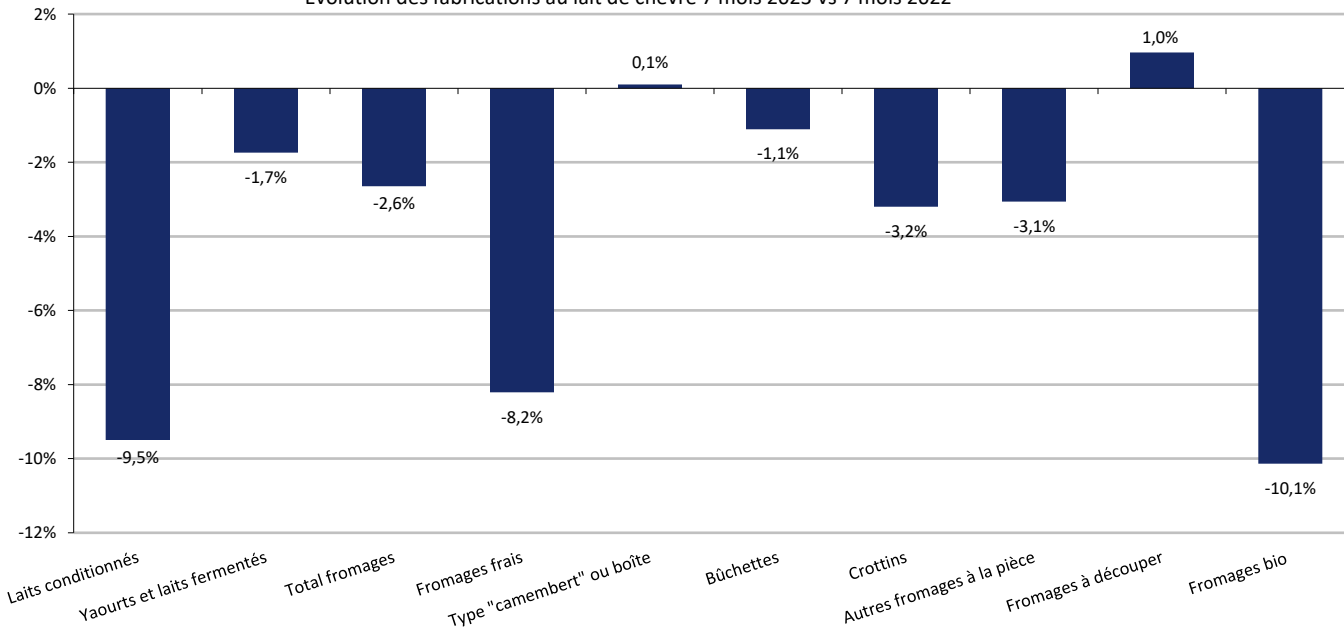


Source : FranceAgriMer d'après enquête mensuelle laitière SSP - FranceAgriMer

# FABRICATIONS DE PRODUITS AU LAIT DE CHÈVRE

Dans le même temps, les fabrications de fromages et d'ultra-frais ont reculé respectivement de 2,6 % et 1,7 %, tandis que la baisse a été plus marquée pour le lait conditionné (- 9,5 %)

Évolution des fabrications au lait de chèvre 7 mois 2023 vs 7 mois 2022

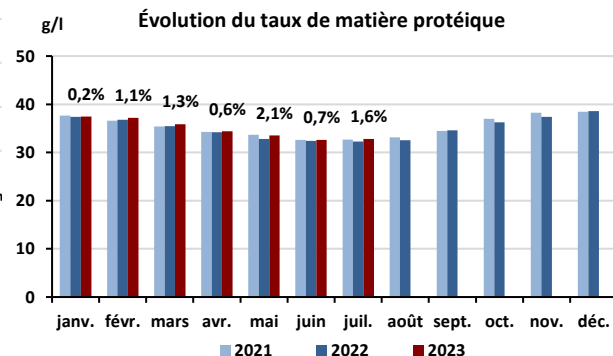
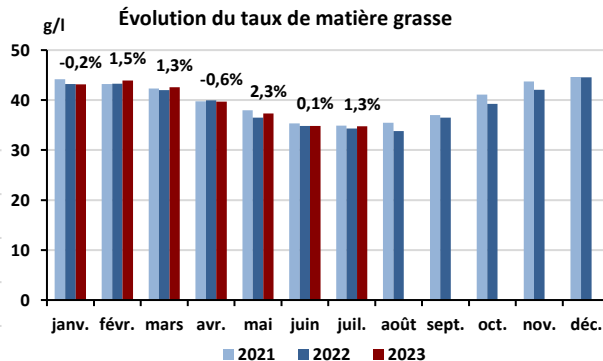
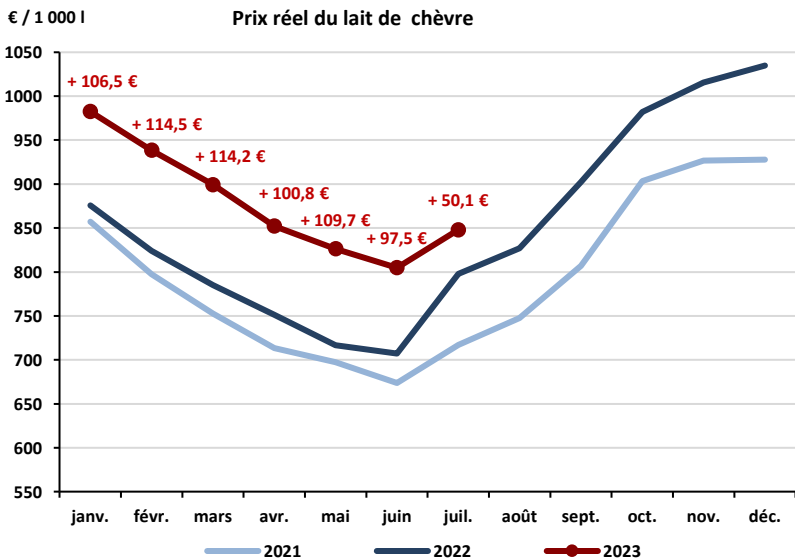


Source : FranceAgriMer d'après enquête mensuelle laitière SSP - FranceAgriMer

# PRIX RÉEL DU LAIT DE CHÈVRE

En juillet 2023, le prix moyen du lait de chèvre payé aux producteurs était de 847,99 €/1000 l, en progression de 6,3 % (soit + 50,08 €/1 000 l) par rapport à juillet 2022.

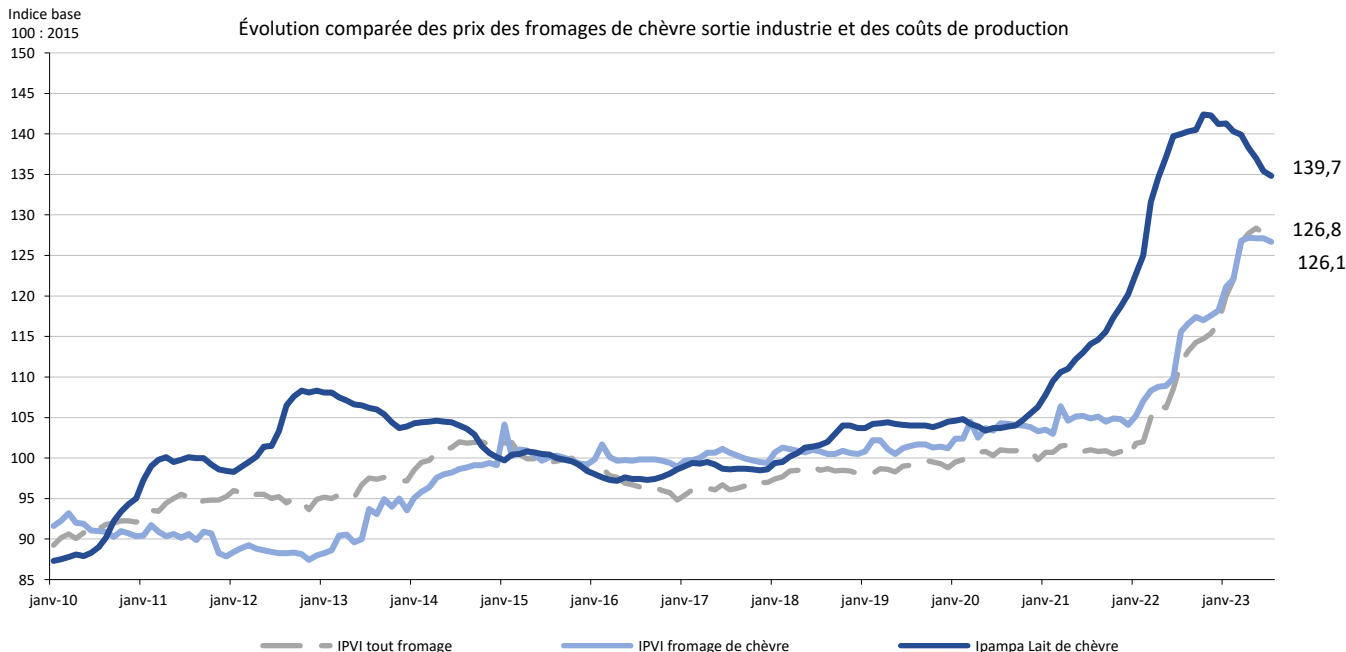
En parallèle, la composition en matière grasse et protéique a augmenté respectivement de 1,3 % et 1,6 %.



Source : FranceAgriMer d'après enquête mensuelle laitière SSP - FranceAgriMer

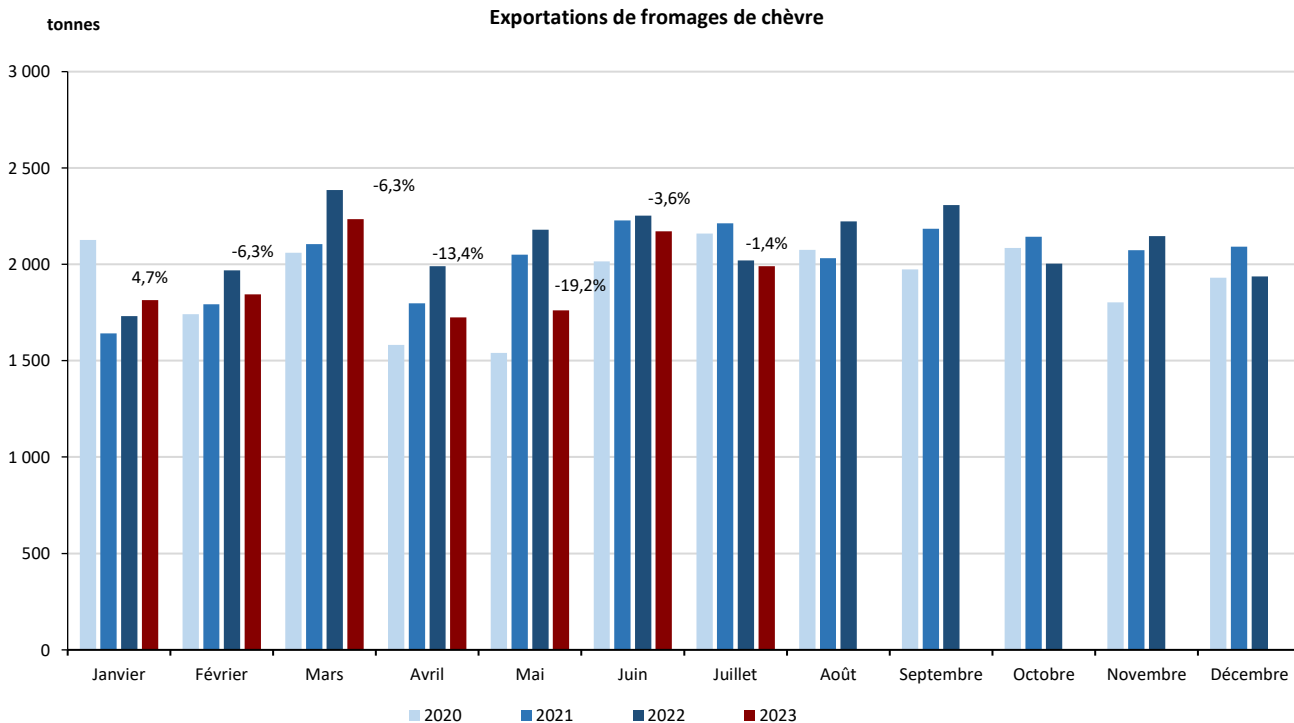
# PRIX DES FROMAGES DE CHÈVRE SORTIE USINE ET COÛTS DE PRODUCTION

Dans le même temps, l'IPVI fromages de chèvre a atteint 126,7 points, en hausse de 14,0 % par rapport à juillet 2022. L'IPVI tous fromages a également augmenté de 14,0 % sur la même période.



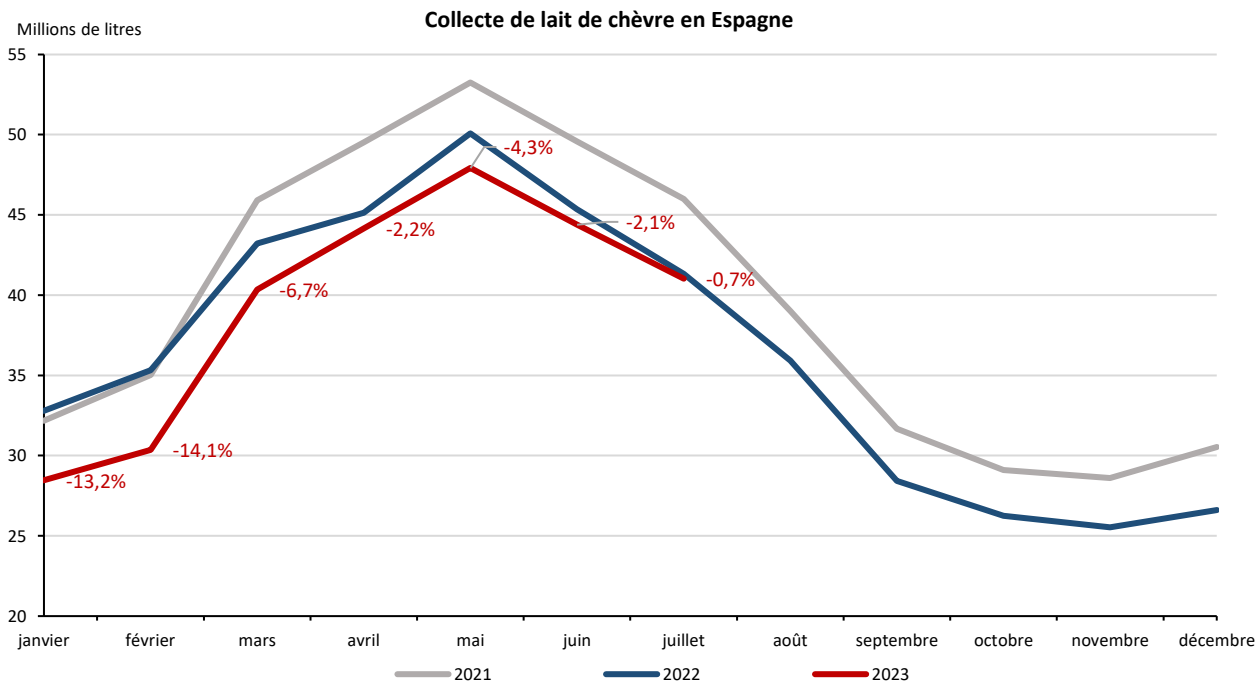
Source : FranceAgriMer d'après Insee et Idele

En parallèle, sur 7 mois, les exportations de fromages de chèvre se sont repliées de 6,8 %.



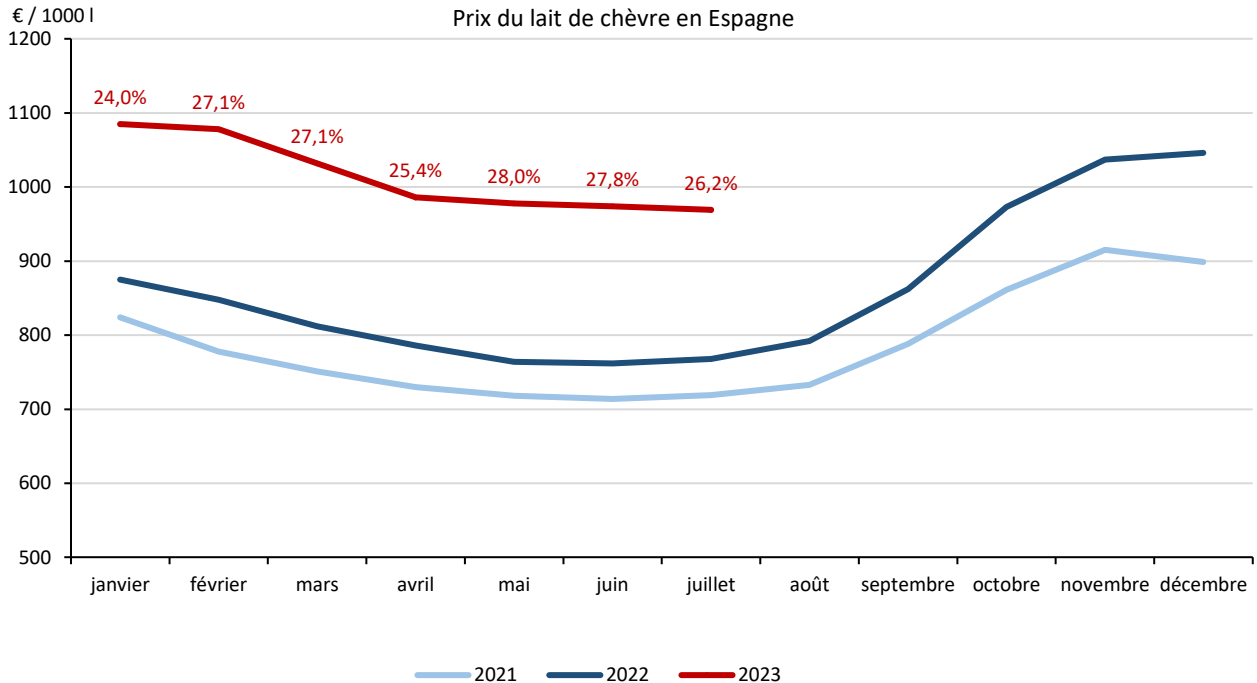
Source : FranceAgriMer d'après enquête mensuelle laitière SSP - FranceAgriMer

On observe un fort décrochage de la collecte espagnole de lait de chèvre sur les 7 premiers mois de 2023 (- 5,7 %, soit - 16,5 millions de litres).



Source : FranceAgriMer d'après fegea.es

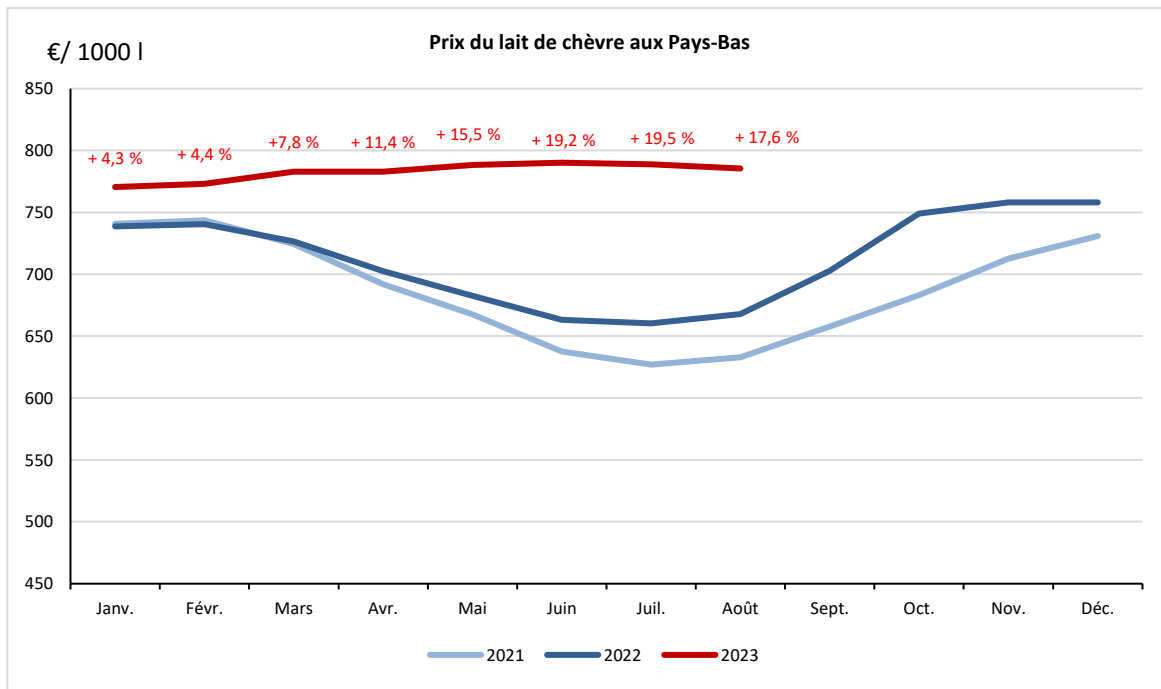
Et une nette augmentation du prix du lait espagnol depuis le début de l'année.



Source : FranceAgriMer d'après feqa.es



Pour les Pays-Bas, le prix du lait de chèvre s'est établi en août à 785,5 €/ 1000 l, en nette hausse de 17,6 % par rapport à août 2022.



Source : FranceAgriMer d'après geitenhouderij



**RÉPUBLIQUE  
FRANÇAISE**

*Liberté  
Égalité  
Fraternité*

## Contact

Ali DRIDI  
[ali.dridi@franceagrimer.fr](mailto:ali.dridi@franceagrimer.fr)



FranceAgriMer

ÉTABLISSEMENT NATIONAL  
DES PRODUITS DE L'AGRICULTURE ET DE LA MER