



**RÉPUBLIQUE
FRANÇAISE**

*Liberté
Égalité
Fraternité*



FranceAgriMer

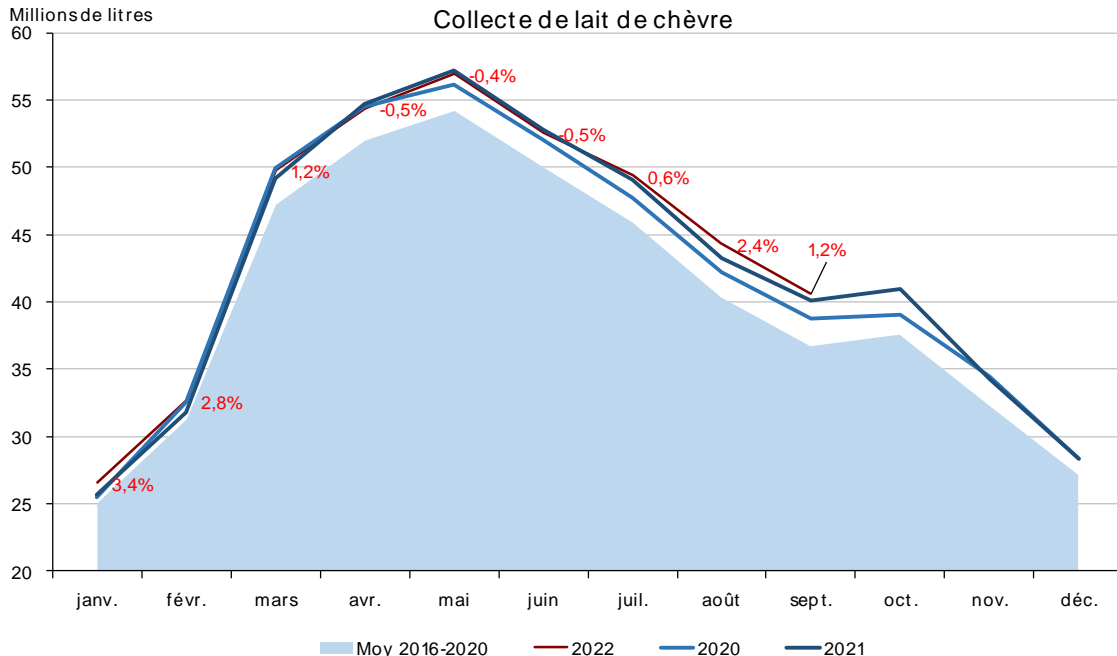
ÉTABLISSEMENT NATIONAL
DES PRODUITS DE L'AGRICULTURE ET DE LA MER

FILIÈRE LAIT DE CHÈVRE : INDICATEURS DE CONJONCTURE

CA ANICAP

30 novembre 2022

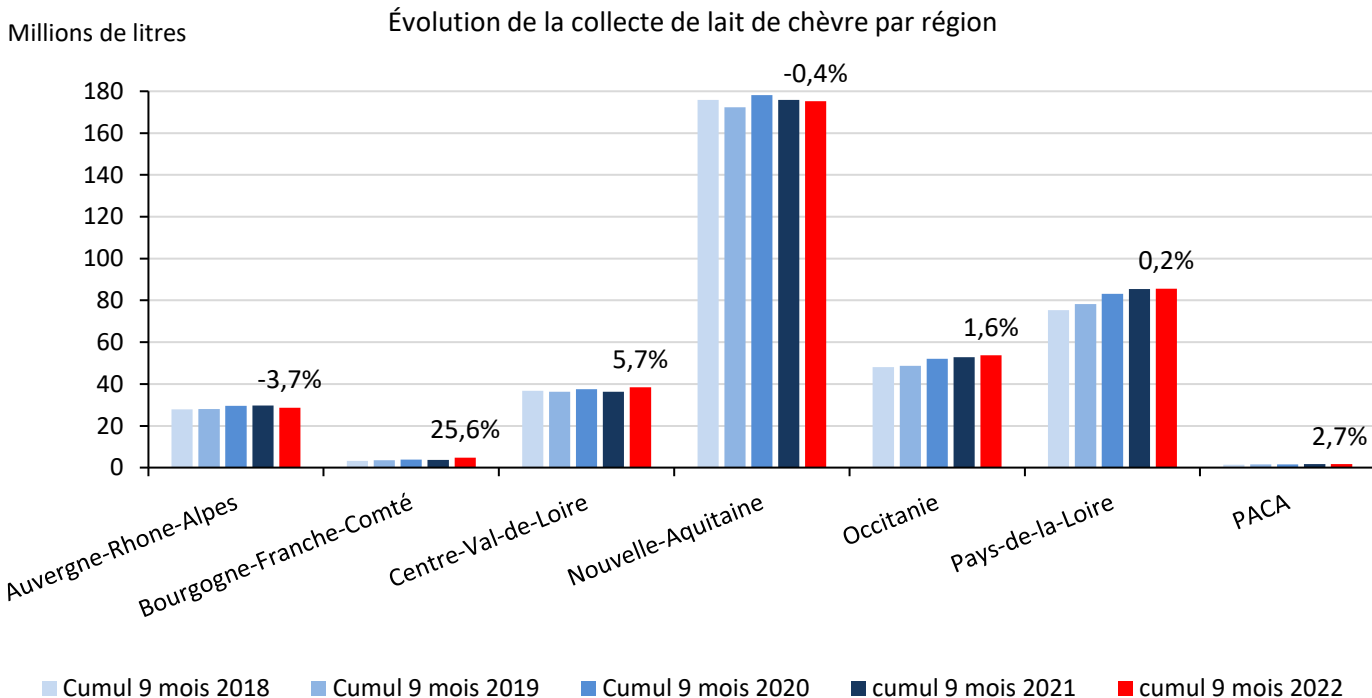
Avec 40,6 millions de litres de lait livrés en septembre, la collecte de lait de chèvre poursuit sa baisse saisonnière. Au terme des 9 premiers mois, le cumul de la collecte nationale s'établit à 407 millions de litres, en hausse de 0,8 % (soit + 3,4 millions de litres) par rapport à 2021 sur la même période



Le collecte du mois de février a été corrigée et ramenée à 28 jours.

Source : FranceAgriMer d'après enquête mensuelle laitière SSP - FranceAgriMer

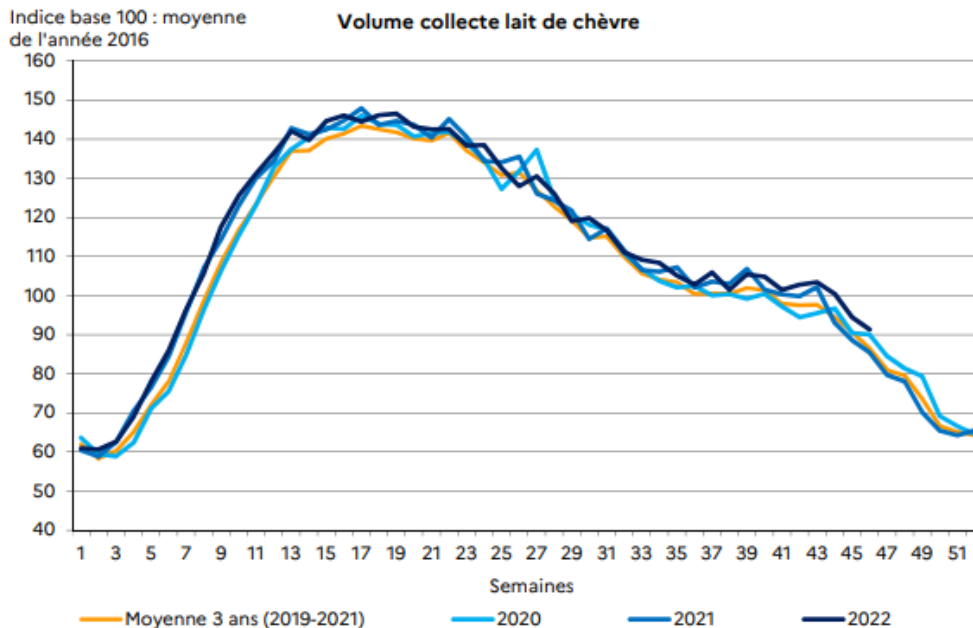
Sur 9 mois, la production laitière a été stable dans les Pays de la Loire et en Nouvelle-Aquitaine et a progressé respectivement de 1,6 % et 5,7 % en Occitanie et dans le Centre-Val de Loire.



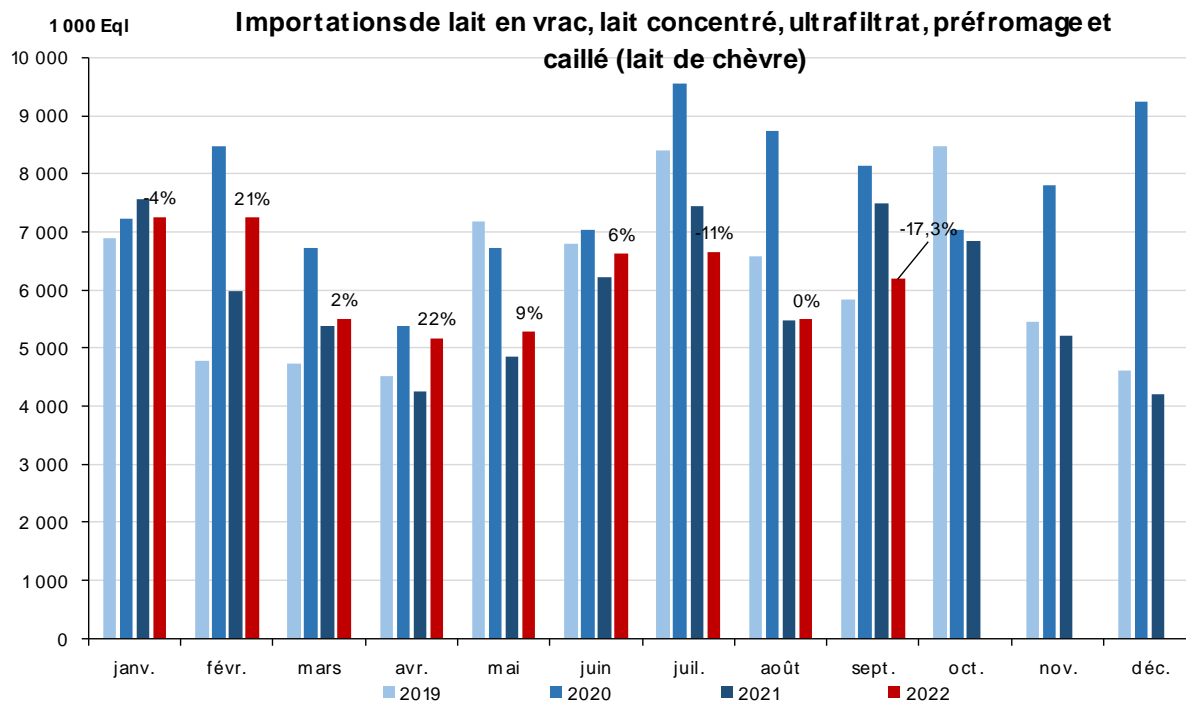
Source : FranceAgriMer d'après enquête mensuelle laitière SSP - FranceAgriMer

En semaine 46, la collecte de lait de chèvre a affiché une hausse de 6,9 % par rapport à la même semaine de 2021.

Évolution cumul (2022 / 2021) : 0,9%
Évolution S 46 (2022 / 2021) : 6,9%



En septembre, les importations ont reculé de 17,3 % par rapport à septembre 2021. Au terme des 9 premiers mois, le cumul des importations de produits de report s'élève à 55,4 millions de litres, soit une hausse de 1,5 % par rapport à 2021 sur la même période.

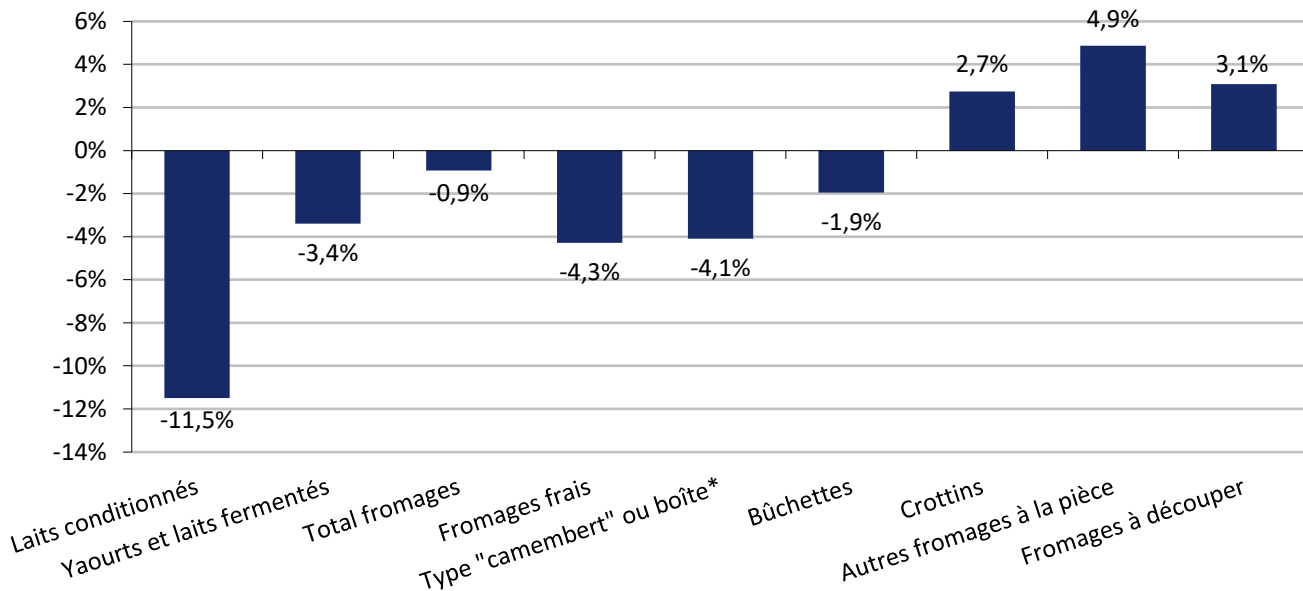


Source : FranceAgriMer d'après enquête mensuelle laitière SSP - FranceAgriMer

FABRICATIONS DE PRODUITS AU LAIT DE CHÈVRE

Cumulées sur neuf mois, les fabrications de fromages sont en léger repli de - 0,9 % par rapport à 2021. Dans le même temps, la baisse est beaucoup plus prononcée pour les fabrications des laits conditionnés et de yaourts, atteignant, respectivement - 11,5 et - 3,4 % sur la même période.

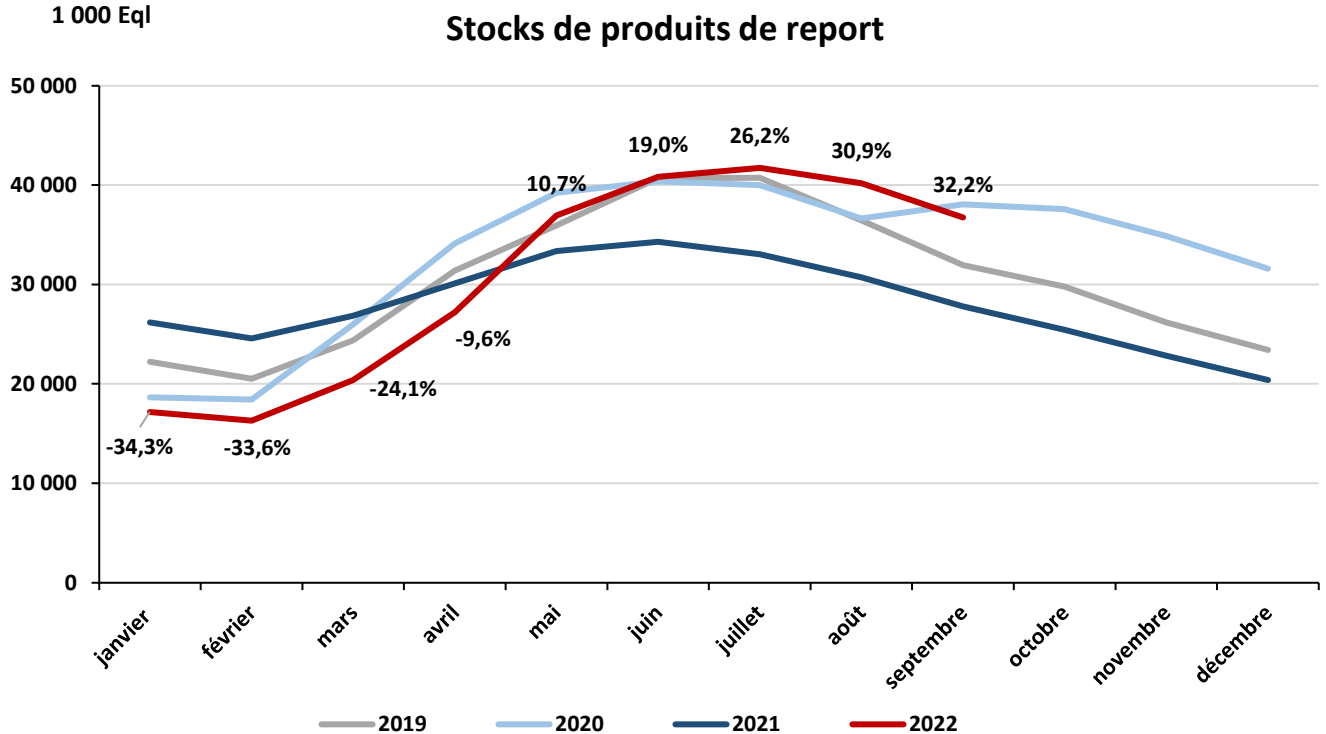
Évolution des fabrications au lait de chèvre 9m 2022 vs 9m 2021



Source : FranceAgriMer d'après enquête mensuelle laitière SSP - FranceAgriMer

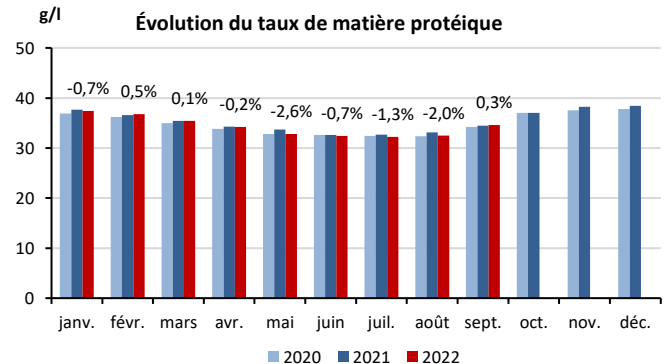
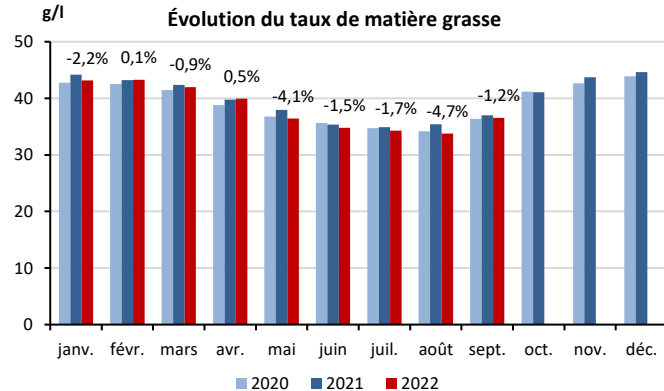
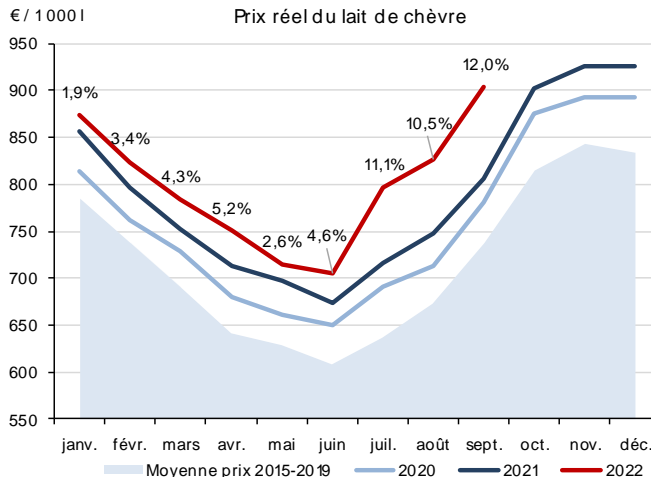
NIVEAU DES STOCKS DE PRODUITS DE REPORT CAPRINS

En parallèle, la reconstitution des stocks de produits de report se poursuit en septembre 2022



Source : FranceAgriMer d'après enquête mensuelle laitière SSP - FranceAgriMer

La revalorisation du prix du lait de chèvre se poursuit. En septembre 2022, le prix moyen du lait de chèvre payé au producteur a atteint 903,13 €/1000 l, soit une augmentation de 96,51 € par rapport à septembre 2021.



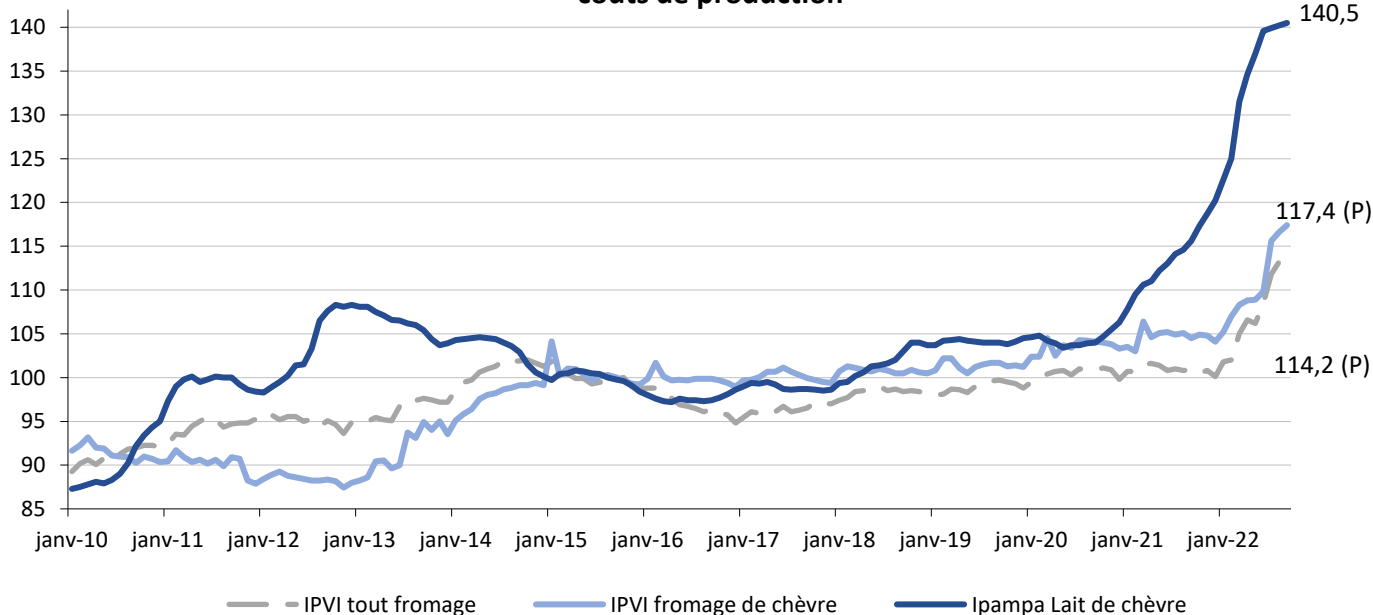
Source : FranceAgriMer d'après enquête mensuelle laitière SSP - FranceAgriMer

PRIX DES FROMAGES DE CHÈVRE SORTIE USINE ET COÛTS DE PRODUCTION

Depuis janvier 2022, l'IPVI fromages de chèvre a augmenté de 12,2 points et en continu pour s'établir à 117,4 points, une tendance similaire également observée pour l'IPVI fromages.

Indice base
100 : 2015

Evolution comparée des prix des fromages de chèvre sortie industrie et des coûts de production



Source : FranceAgriMer d'après Insee et Idele

L'envolée des coûts de production se poursuit également. En septembre 2022, les postes de charges aliments achetés et énergie, ont vu leurs coûts progresser respectivement de 27,9 et 27,8 % d'une année sur l'autre.

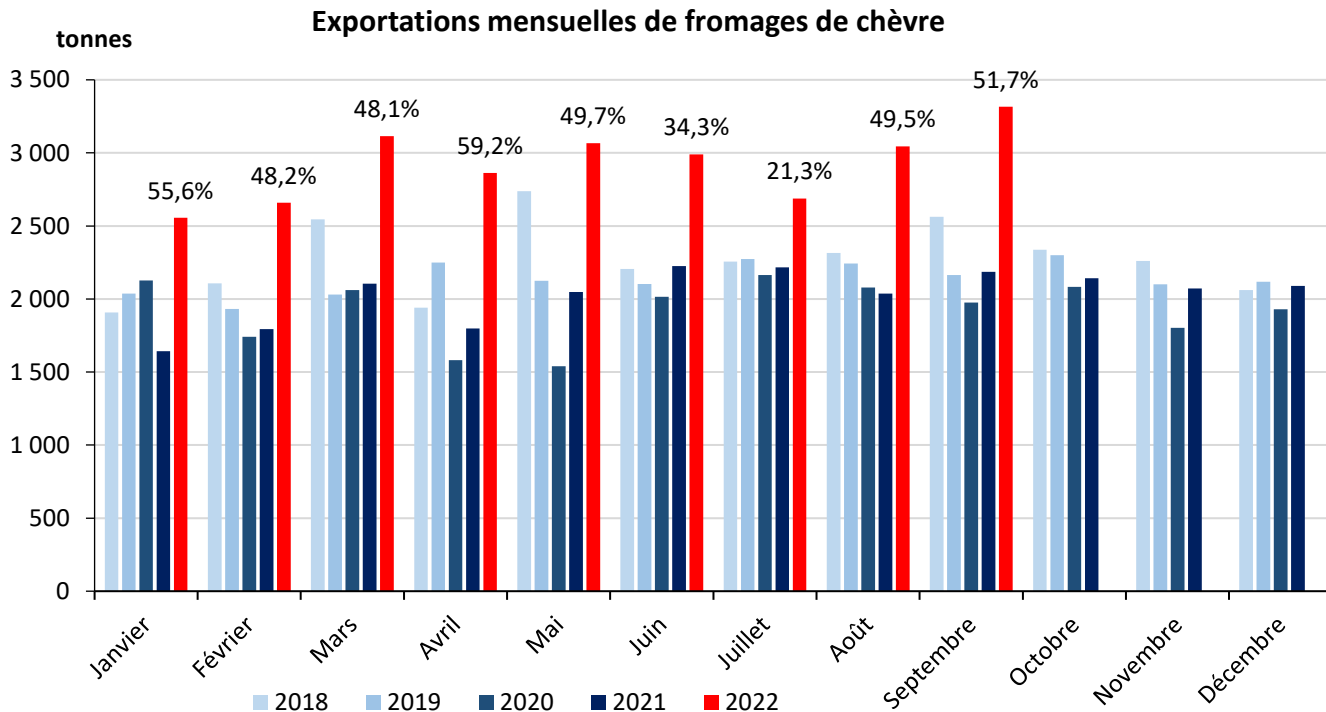
Indice base 100 en 2015

Évolution de l'IPAMPA lait de chèvre et de l'indice aliments achetés



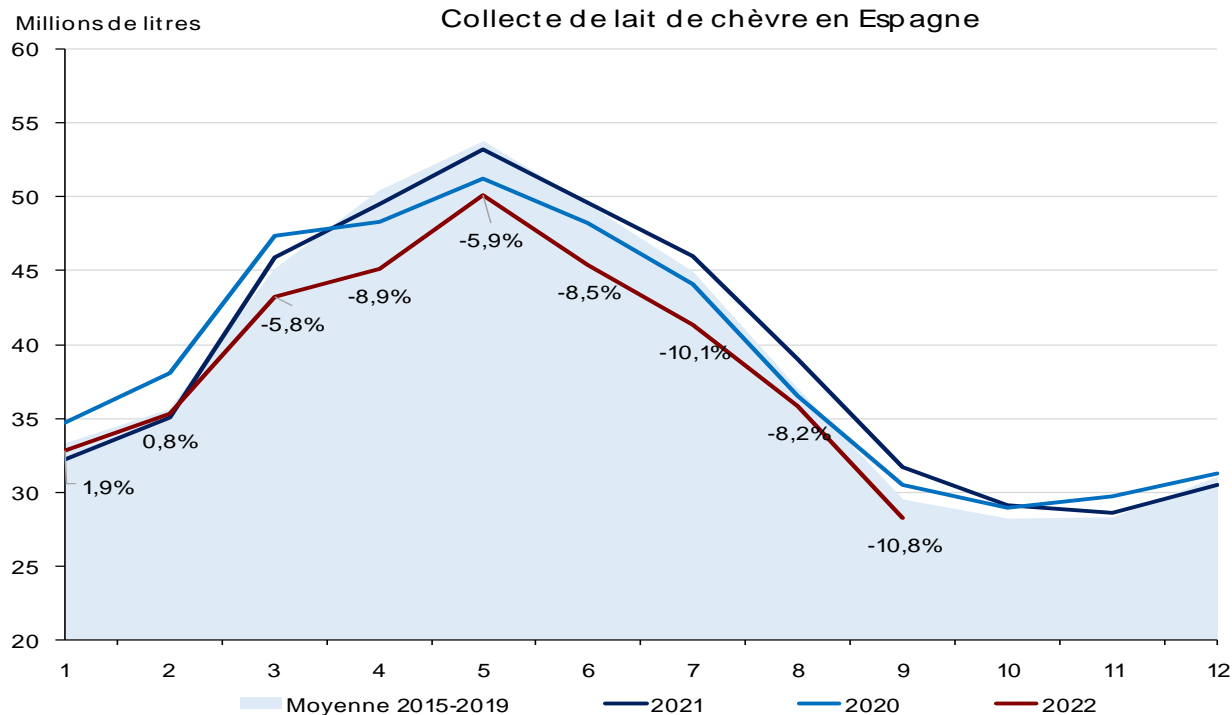
Source : FranceAgriMer d'après Insee et Idele

Les exportations de fromages au lait de chèvre restent dynamiques en septembre 2022, avec une progression de 51,7 % vs septembre 2021. Au global, entre janvier et septembre, les expéditions de fromages de chèvre progressent de 45,6 % (soit + 8 245 tonnes) par rapport à 2021.



Source : FranceAgriMer d'après enquête mensuelle laitière SSP - FranceAgriMer

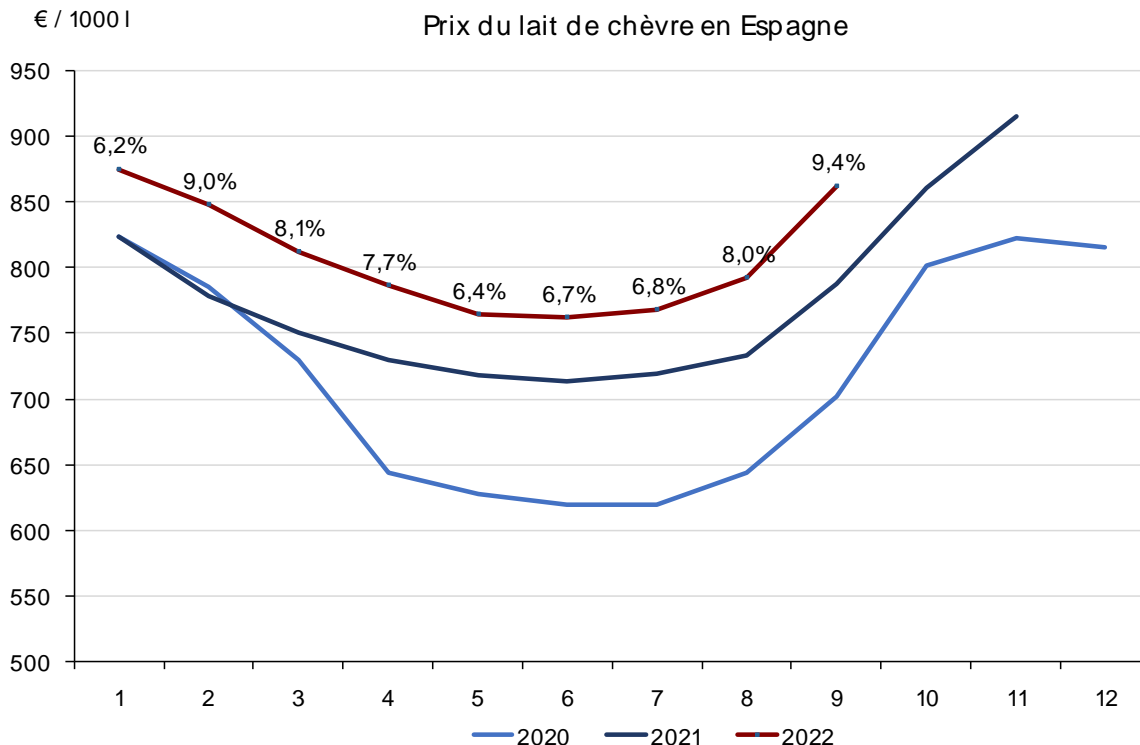
Sur 9 mois, la collecte de lait de chèvre espagnole est en baisse de 6,5 % (soit - 24,8 millions de litres) par rapport aux 9 premiers mois de 2021.



Source : FranceAgriMer d'après feqa.es

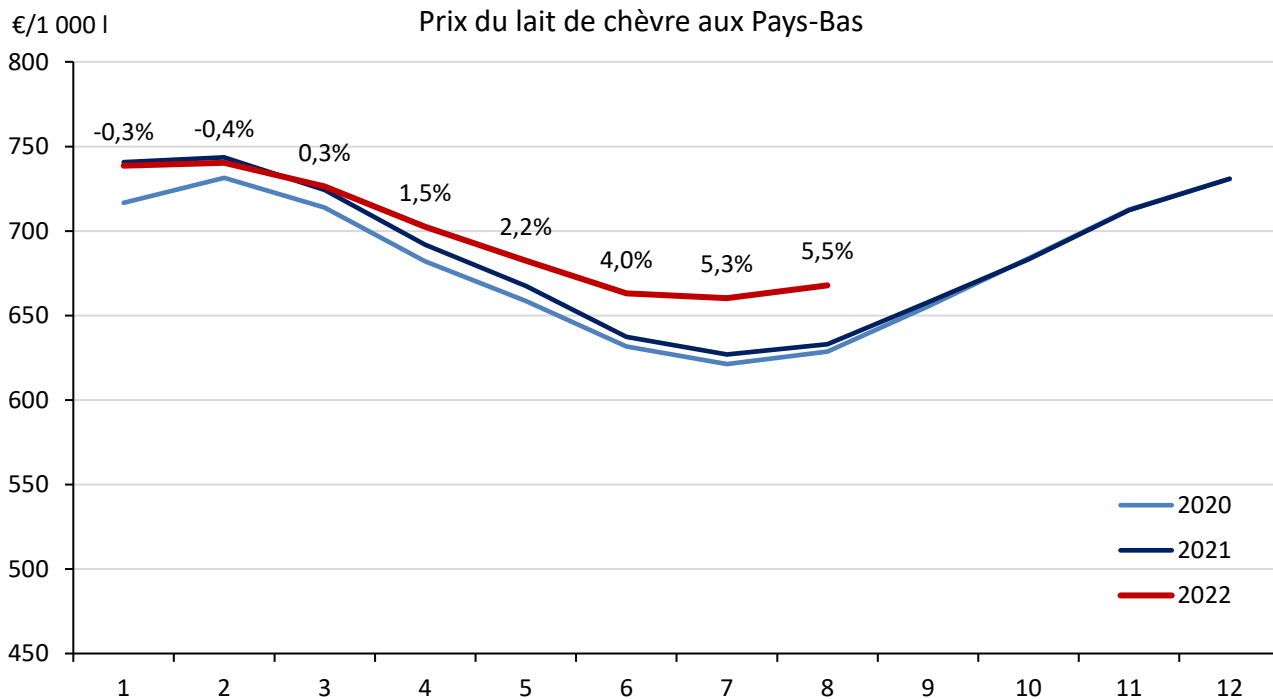
PRIX DU LAIT DE CHÈVRE EN ESPAGNE

Dans un contexte inflationniste des intrants en Espagne, le prix du lait de chèvre payé aux producteurs s'est établi à 862 €/1 000 l en septembre 2022, en hausse de 9,4 % par rapport à septembre 2021.



Source : FranceAgriMer d'après feqa.es

Pour les Pays-Bas, le prix du lait de chèvre s'est établi en août à 667,9 €/1 000 l, en hausse de 5,5% par rapport à août 2021.



Source : FranceAgriMer d'après geitenhouderij



**RÉPUBLIQUE
FRANÇAISE**

*Liberté
Égalité
Fraternité*

Contact

Ali DRIDI
ali.dridi@franceagrimer.fr



FranceAgriMer

ÉTABLISSEMENT NATIONAL
DES PRODUITS DE L'AGRICULTURE ET DE LA MER