

# DONNÉES LAIT DE CHÈVRE



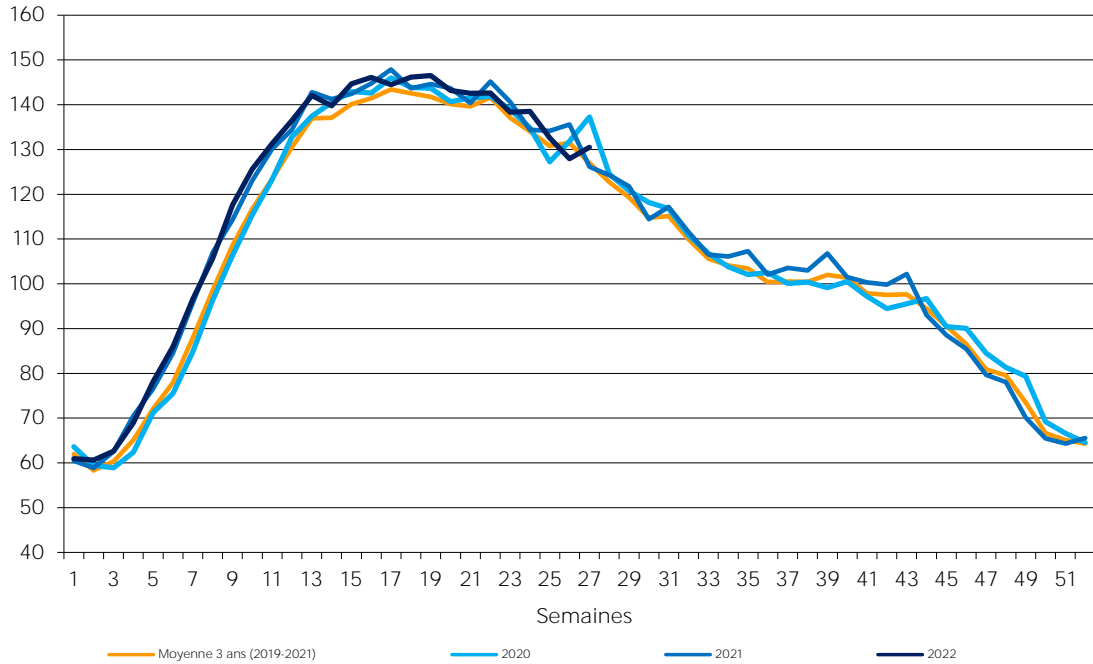
## Collecte hebdomadaire - Lait de chèvre

Semaine n° 27, du 04/07/2022 au 10/07/2022

Évolution cumul (2022 / 2021) : 0,3%  
 Évolution S 27 (2022 / 2021) : 3,5%

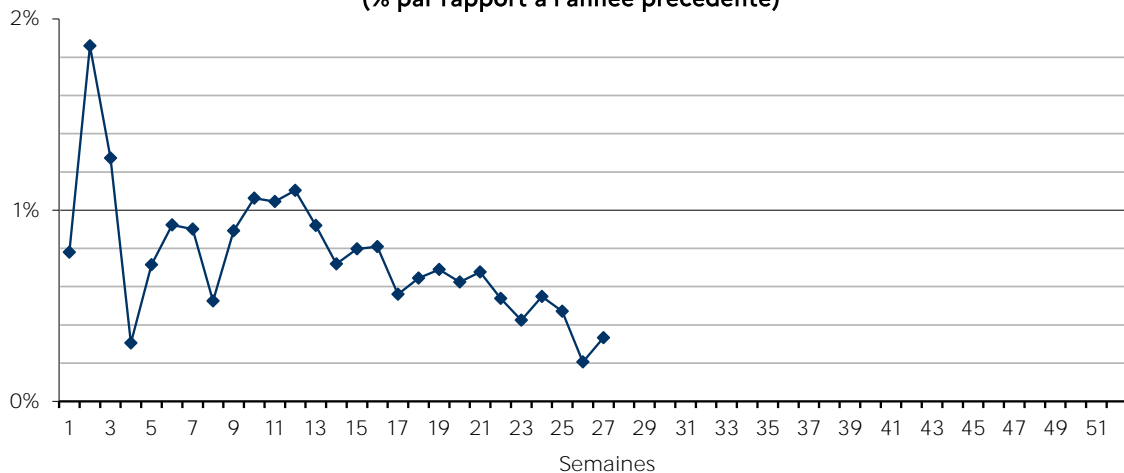
Indice base 100 : moyenne de l'année 2016

Volume collecte lait de chèvre



Source : FranceAgriMer / sondage Lait de chèvre

### Évolution du cumul (% par rapport à l'année précédente)



Source : FranceAgriMer / sondage Lait de chèvre

**Méthodologie** : d'après les déclarations d'un panel d'entreprises représentant 69% de la collecte 2021.  
 Contact : [enquete@franceagrimer.fr](mailto:enquete@franceagrimer.fr)

Directrice de la publication : Christine Avelin / Rédaction : direction Marchés, études et prospective

12, rue Henri Rol-Tanguy - TSA 20002 / 93555 MONTREUIL Cedex  
 Tél. : 01 73 30 30 00 - [www.franceagrimer.fr](http://www.franceagrimer.fr)

 FranceAgriMer  
 @FranceAgriMerFR

