



## QU'EST-CE QUE L'ANICAP ?

L'Association Nationale Interprofessionnelle CAPrine (ANICAP), créée en 1983, est l'association officielle reconnue par les pouvoirs publics pour représenter le secteur du lait de chèvre en France.

Qu'ils soient producteurs de lait en laiterie ou producteurs fermiers, **tous les éleveurs caprins sont représentés et défendus** au sein de l'ANICAP grâce aux trois collèges qui la composent :

- **Le collège des producteurs de lait** : il comprend la Fédération Nationale des Éleveurs de Chèvres (FNEC), la Confédération Paysanne (CP) et la Coordination Rurale (CR).
- **Le collège des coopératives laitières** : il est composé de représentants de la Coopération Laitière.
- **Le collège des industries laitières privées** : il est composé de représentants de la Fédération Nationale des Industries Laitières (FNIL).

Toutes les décisions sont prises à l'unanimité des trois collèges et mises en action par une équipe de trois salariées.

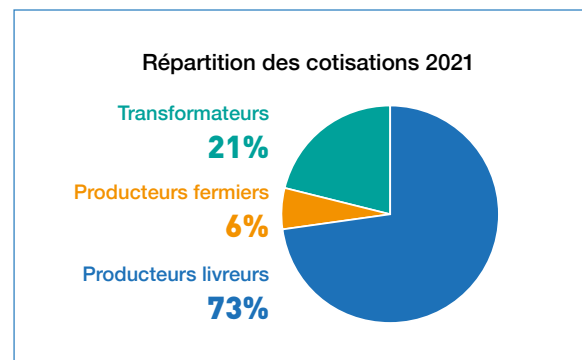
## QU'EST-CE QUE LA COTISATION INTERPROFESSIONNELLE ?

L'ANICAP fonctionne uniquement grâce aux **cotisations interprofessionnelles** rendues **obligatoires par les pouvoirs publics** pour tous les acteurs de la filière caprine (renouvelée par arrêté du 6 janvier 2022).

La cotisation est versée par tous les opérateurs à raison de :

- **3,50 €/1000 litres pour les producteurs livreurs dont le lait est collecté par une laiterie.** Elle est déduite chaque mois de la facture de lait.
- **4 €/1000 litres pour les producteurs laitiers fermiers qui transforment à la ferme.** Elle est réglée par les producteurs fermiers sur la base des litrages annuels transformés à la ferme.
- **1 €/1000 litres pour les transformateurs de lait de chèvre.** Elle est versée chaque mois.

En 2021, la contribution des producteurs laitiers fermiers a représenté 6 % du budget de l'ANICAP, soit 152 804 € sur un total de 2 405 223 €.



## A QUOI SERVENT CES COTISATIONS INTERPROFESSIONNELLES ?

**Les cotisations interprofessionnelles annuelles permettent à l'ANICAP de fonctionner et de financer des actions d'intérêt général réalisées par l'Institut de l'élevage (dont le Pradel), la FNEC, Actalia, l'ANSES, pour l'ensemble des producteurs, et plus largement de la filière caprine : élevage, traite et qualité du lait, production fermière, bien-être animal, installation et travail en élevage... Mais aussi de nombreuses actions de communication permettant la mise en avant des fromages de chèvre et du métier d'éleveur de chèvres.**

**L'ANICAP apporte également son soutien financier aux interprofessions régionales : BRILAC, CRIEL Alpes Massif Central, CRIEL Centre-Val de Loire et CILAISUD Caprin.**



### ÉLEVAGE

**SANTÉ ANIMALE** : amélioration sanitaire des troupeaux caprins via l'[Observatoire des Maladies Caprines \(OMACAP\)](#), suivi de

l'application de la Loi de Santé Animale européenne, en lien avec GDS France.

**LACTATIONS LONGUES** : recueil d'expériences d'éleveurs sur la **pratique des lactations longues** pour la diffusion à venir

de fiches-conseils avec étude des courbes de lactation et identification des facteurs de réussite.

**PÂTURAGE** : Guide « Le pâturage en élevage caprin » (180 pages, disponible sur Acta éditions).

**GÉNÉTIQUE ET REPRODUCTION** : soutien financier à [Capgènes](#) pour l'amélioration génétique de toutes les races caprines (qualification des boucs, recherche et optimisation d'un protocole en alternative aux hormones, etc.)



## TRAITE ET QUALITÉ DU LAIT

**TRAVAUX MENÉS À LA FERME EXPÉRIMENTALE DU PRADEL DONNANT DES FICHES-CONSEILS POUR LES PRODUCTEURS :** Impact de la traite sur

les [manchons trayeurs](#) ; [Bien choisir et entretenir](#) les manchons trayeurs ; Calendrier d'[entretien d'une machine à traire](#) ; Adopter de [bonnes pratiques de traite](#) ; [Les adaptations en fromagerie lors d'un changement d'installation de traite](#) ; [Faire évoluer son installation de traite](#) ; [L'organisation du travail en salle de traite](#).

**SÉCURITÉ SANITAIRE DU LAIT CRU :** nombreux travaux sur les **STEC** hautement pathogènes afin d'en assurer la maîtrise sur l'exploitation et en production fermière pour aboutir à des [fiches techniques](#) notamment sur [l'entretien des litières](#) et les [solutions ponctuelles de désinfection des trayons en pré-traite](#). Participation aux travaux de la **plateforme du Ministère de l'Agriculture** de surveillance de la chaîne alimentaire au sujet des **STEC en filière lait cru** : [Document d'Aide Méthodologique \(DAM\)](#) « Surveiller les STEC en filière fromage au lait cru ».



## PRODUCTION FERMIERE

**GUIDE DE BONNES PRATIQUES D'HYGIÈNE EUROPÉEN :** construction et suivi des formations des techniciens et producteurs fermiers (programme et supports), permettant

aux techniciens de former les producteurs laitiers fermiers sur le terrain.

**DOSSIER-TYPE D'AGRÈMENT FERMIER :** révision du dossier-type d'agrément fermier en cohérence avec le GBPH européen.

**FROMAGERIE :** [guide](#) sur la conception, rénovation et entretien des **ateliers de transformation fermière** (*à venir*).

**ACCOMPAGNEMENT TECHNICO-ÉCONOMIQUE :** Création d'un module de transformation et commercialisation dans l'outil de calcul des coûts de production « **COUPROD** » (*à venir*).

**SUIVI DE LA RÉGLEMENTATION FERMIERE :** [étiquetage](#) (origine, nutritionnel, allergènes...), [sanitaire](#) (inspections sanitaires, flexibilité pour l'adaptation de la réglementation à la production laitière fermière), [gestion des alertes](#)...



## ACTIONS DE COMMUNICATION

**MISE EN AVANT DES FROMAGES DE CHÈVRE EN FRANCE :** [site](#) et [réseaux sociaux](#) « Fromages de chèvre », stand « Fromages de Chèvre »

au [Salon de l'Agriculture](#), portraits d'éleveurs en vidéo avec la [websérie](#) « [Passionnement chèvre](#) », mise à l'honneur de 5 fromages de chèvre AOP dans les **Grands Duels de Top Chef**.

**MISE EN AVANT DES FROMAGES DE CHÈVRE EN ALLEMAGNE ET AUX ÉTATS-UNIS :** vidéos de [recettes](#) et autres actions de communication digitale.

**DÉCOUVERTE DE LA FILIÈRE CAPRINE :** application mobile « Salut les caprins ! » et [guide d'accueil des scolaires à la ferme](#).

**AUTRES SITES INTERNET :**

- « [Fromages au lait cru](#) » : rééquilibrer le discours auprès des consommateurs (avec le CNIEL et le CNAOL).
- « [Où trouver mon fromage de chèvre](#) » : cartographie des producteurs fermiers. (Inscriptions toujours possibles !).

TÉLÉCHARGEZ VOS BROCHURES SUR LE SITE DE L'ANICAP !

Brochures « fromages de chèvre de nos régions » et « La tomme de chèvre fermière ».

Guide d'accueil des scolaires à la ferme et recettes à base de fromages de chèvre.

Retrouvez ces documents, et bien d'autres, sur : [www.anicap.org](http://www.anicap.org) rubrique « Documentation »



**PARTICIPATION AUX SALONS AGRICOLES :** Salon de l'Agriculture, Capr'Inov, SPACE et Sommet de l'Élevage.

**ÉVÈNEMENTS NATIONAUX OU RÉGIONAUX :** [Fromagora](#) (concours national de fromages de chèvre fermiers), JPO du PRADEL, et selon les sollicitations reçues.



## INSTALLATION ET TRAVAIL EN ÉLEVAGE

**DOCUMENTS DE CONSEILS POUR L'INSTALLATION :** brochures « [Devenir éleveur de chèvres](#) » et « [Transmettre en élevage caprin](#) », et

révision du Guide à l'installation.

**TRAVAIL EN ÉLEVAGE CAPRIN :** site « [DECLIC Travail](#) » avec mise à disposition de fiches thématiques sur le travail en exploitation caprine laitière et fromagère fermière.



## BIEN-ÊTRE ANIMAL

**CONCERTATION :** depuis 2017 avec 3 ONG welfaristes.

**ACCÈS À L'EXTÉRIEUR :** recueil d'expériences sur les [aires d'exercice](#).

**ÉBOURGEONNAGE :** plaquette sur les **bonnes pratiques d'ébourgeonnage** (dont sédation), et **tutoriels vidéo**.

**OUTIL D'ÉVALUATION DU BIEN-ÊTRE ANIMAL :** projet en cours avec les ovins.

Retrouvez en quelques clics l'ensemble des documents sur le site internet de l'ANICAP.

+ d'info : <https://anicap.org> ; [www.fnec.fr](http://www.fnec.fr) ; [www.idele.fr](http://www.idele.fr)

Retrouvez-nous sur les réseaux sociaux :

Facebook : Anicap Lait de Chèvre

@anicapfr et @FromDeChevre