



**RÉPUBLIQUE
FRANÇAISE**

*Liberté
Égalité
Fraternité*



FranceAgriMer

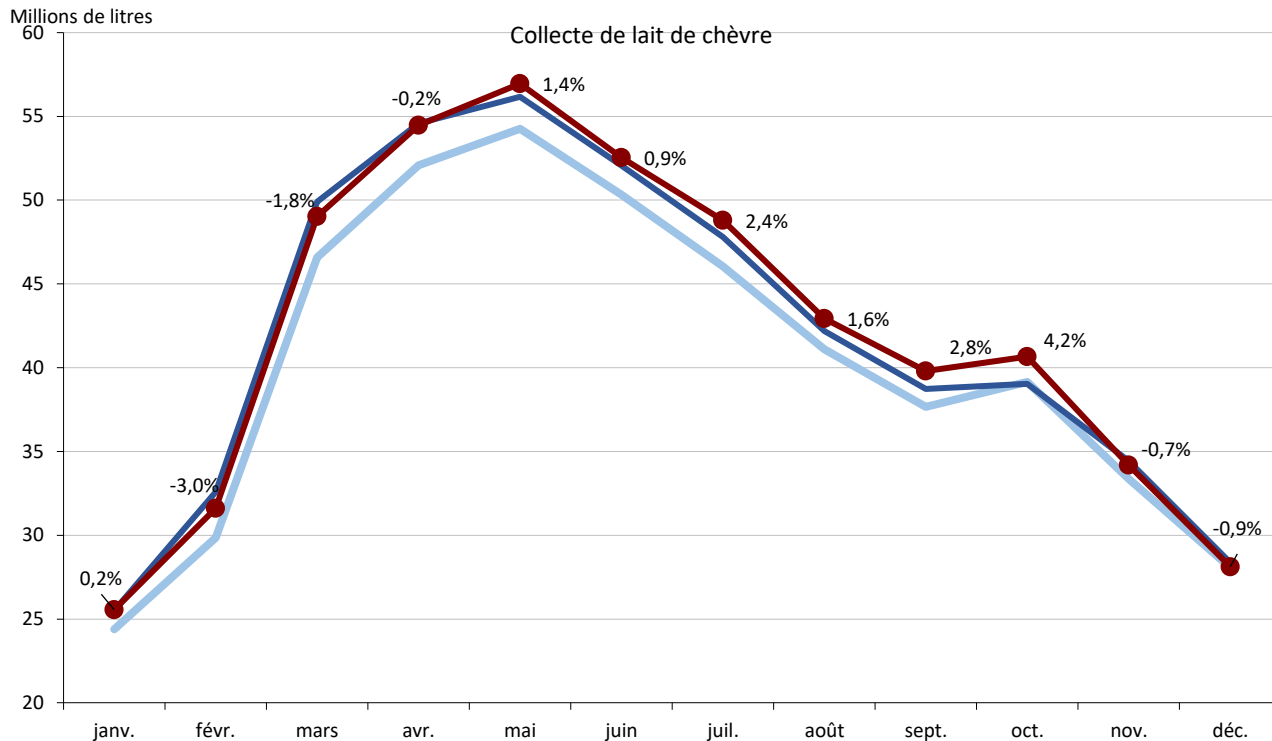
ÉTABLISSEMENT NATIONAL
DES PRODUITS DE L'AGRICULTURE ET DE LA MER

FILIÈRE LAIT DE CHÈVRE : INDICATEURS DE CONJONCTURE

CA ANICAP

22 MARS 2022

La collecte de lait de chèvre en 2021 s'est élevée à 504,6 millions de litres, en hausse de 1,1 % et 3,2 millions de litres.



Le collecte du mois de février à été corrigée et ramenée à 28 jours.

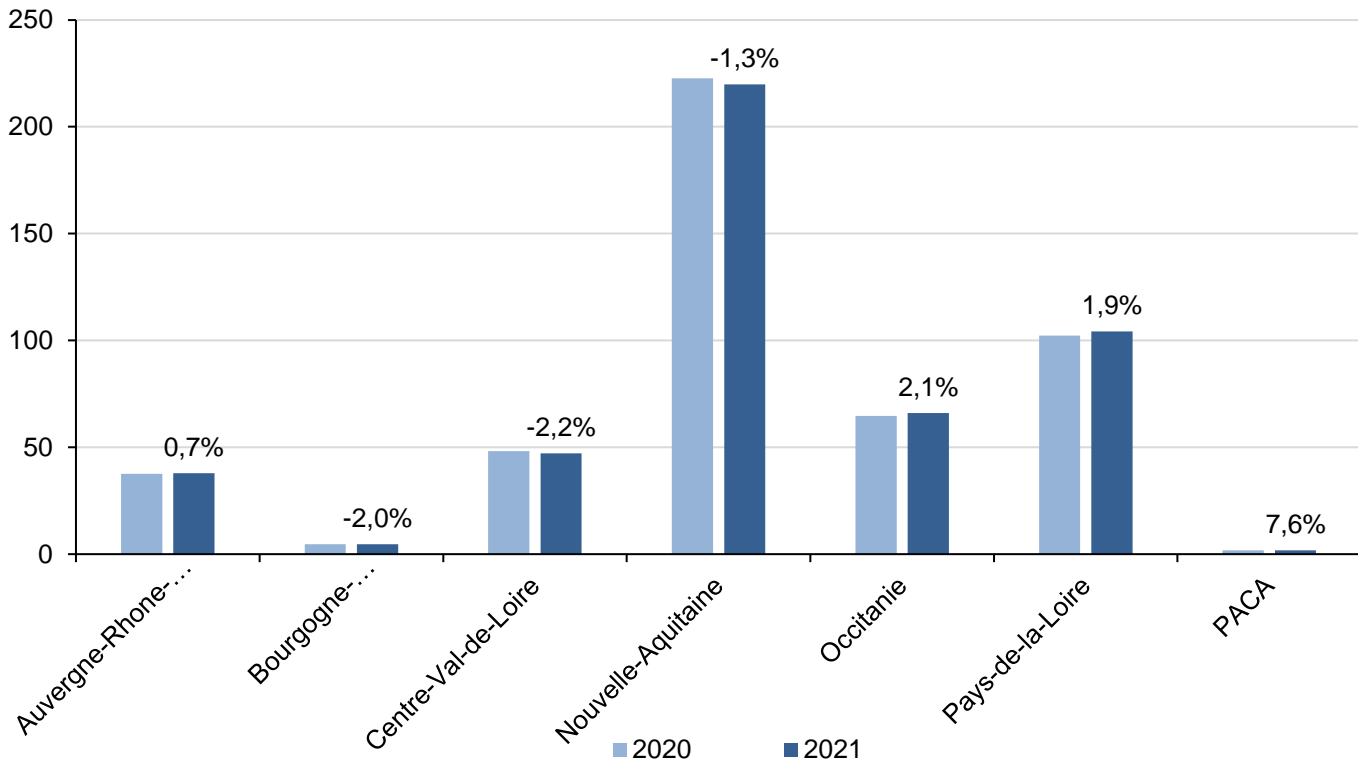
Source : FranceAgriMer d'après enquête mensuelle laitière SSP - FranceAgriMer

— 2019
 — 2020
 —●— 2021

La plupart des régions ont affiché une collecte de lait de chèvre en hausse en 2021, à l'exception de la Nouvelle-Aquitaine, la Bourgogne et le Centre-Val-de-Loire.

Évolution de la collecte de lait de chèvre par région

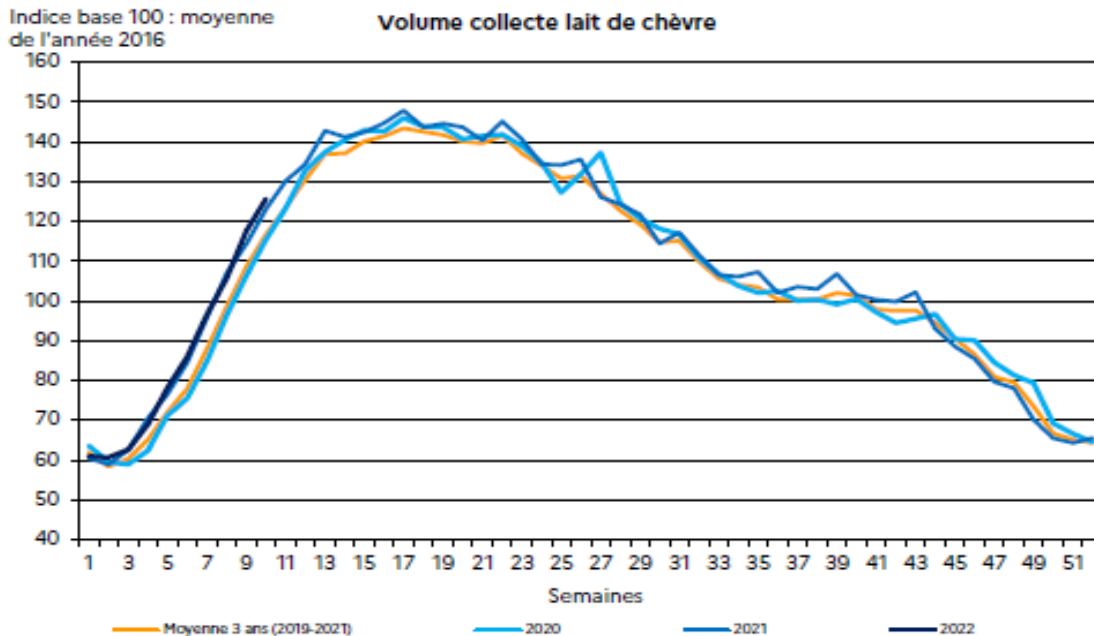
Millions de litres



Sur les 10 premières semaines de 2022, la collecte de lait de chèvre a affiché une hausse de 1,1%

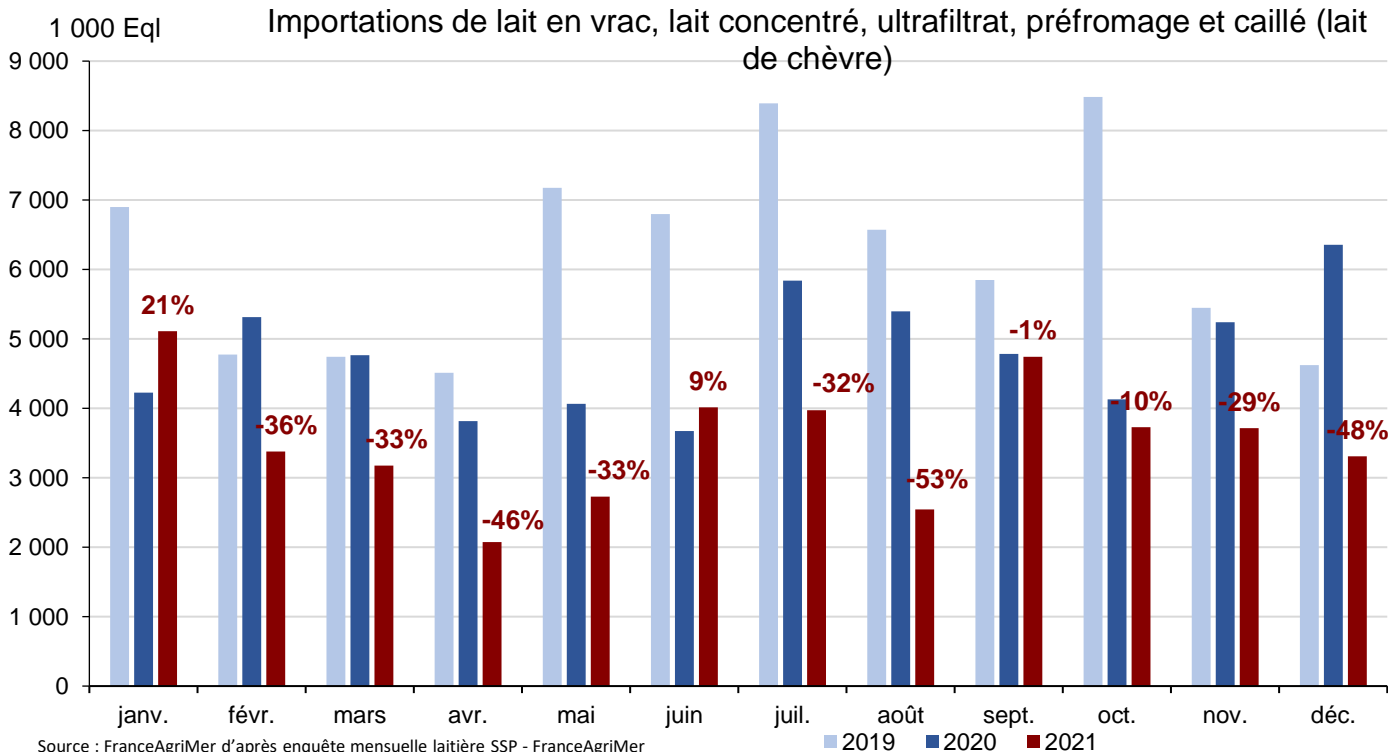
Semaine n° 10, du 07/03/2022 au 13/03/2022

Évolution cumul (2022 / 2021) : 1,1%
Évolution S 10 (2022 / 2021) : 2,1%



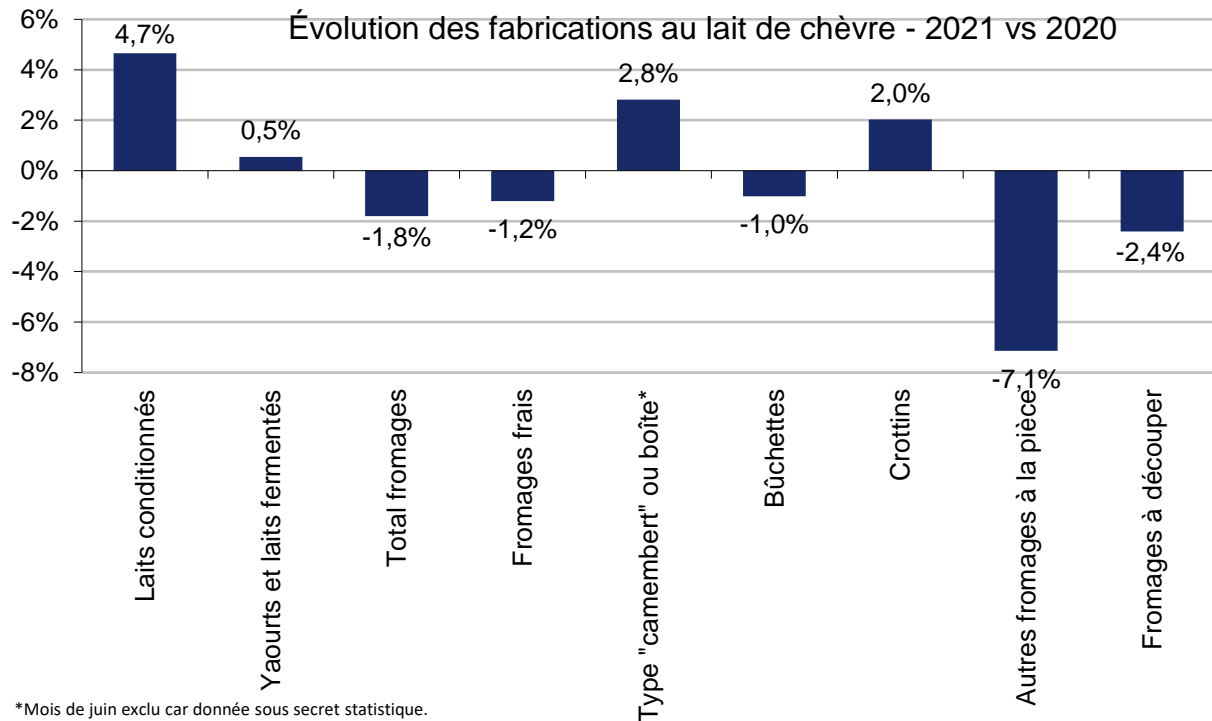
S
— Source : FranceAgriMer / sondage Lait de chèvre

En 2021, 42,4 millions d'équivalents litres de lait ont été importés, ce qui représente une diminution de 26 % et de 15,1 millions d'Eql.



FABRICATIONS DE PRODUITS AU LAIT DE CHÈVRE

Les fabrications de fromages ont toutes reculé sauf le crottins et le type camembert, tandis que celles de yaourts et laits fermentés sont restées stables.



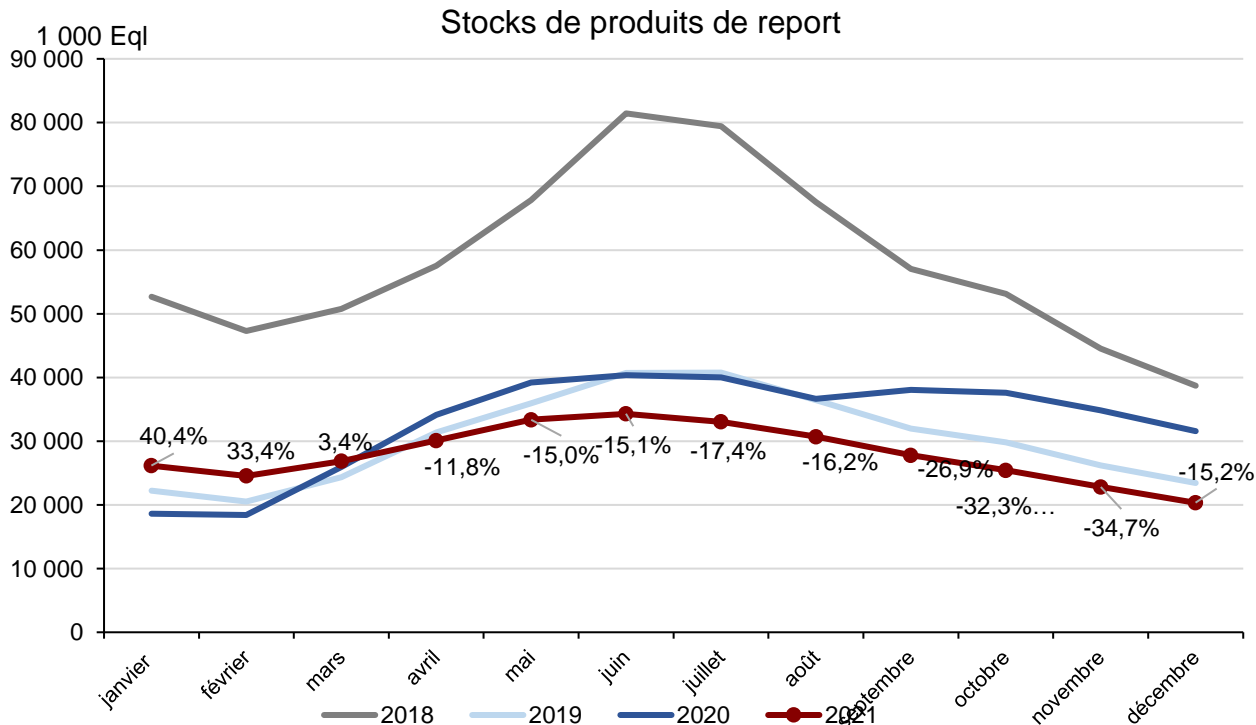
*Mois de juin exclu car donnée sous secret statistique.

** Mois d'avril exclu car donnée sous secret statistique.

Source : FranceAgriMer d'après enquête mensuelle laitière SSP - FranceAgriMer

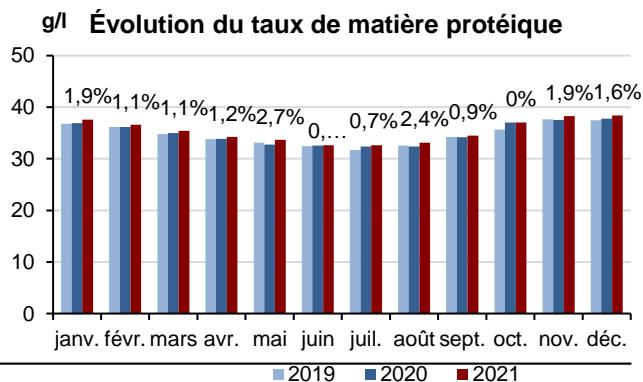
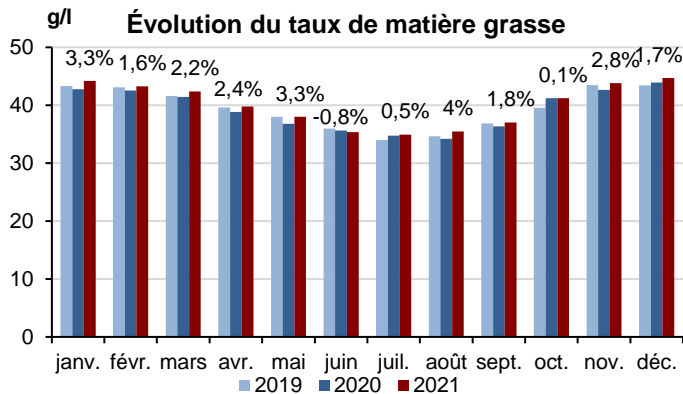
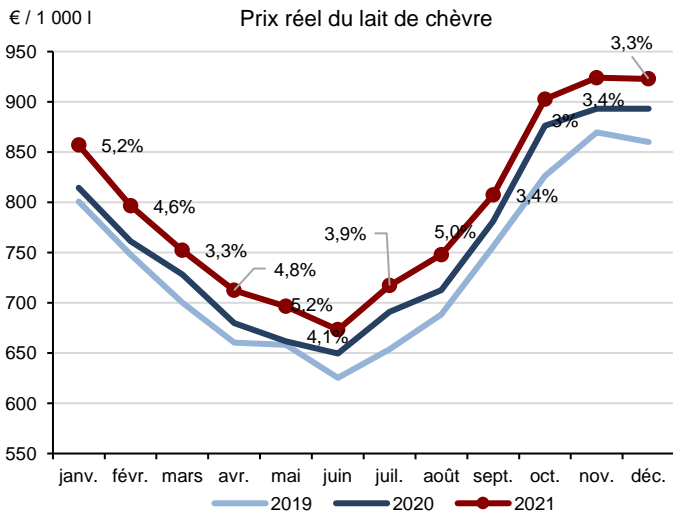
NIVEAU DES STOCKS DE PRODUITS DE REPORT CAPRINS

Fin décembre, les stocks de produits de report étaient de 20,3 millions d'équivalent litres de lait.



Source : FranceAgriMer d'après enquête mensuelle laitière SSP - FranceAgriMer

Le prix réel moyen du lait de chèvre (pondéré par les volumes) en 2021 a été de 792,41 €/1000 l, soit une hausse de 4 % et 30,6 €/1 000 l.

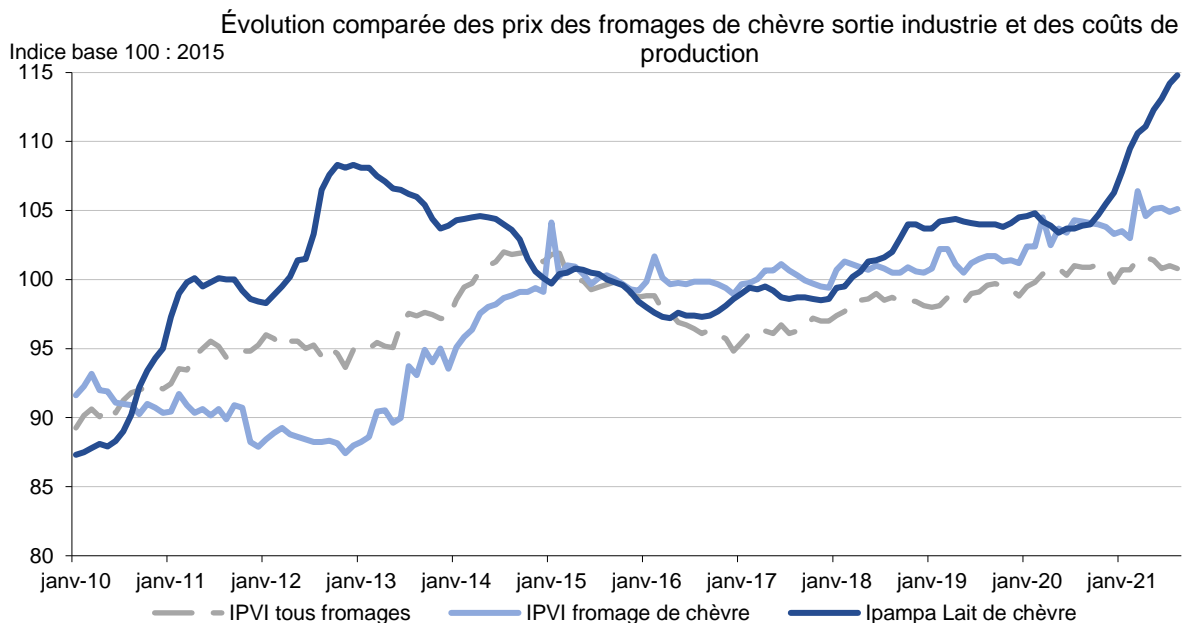


Source : FranceAgriMer d'après enquête mensuelle laitière SSP - FranceAgriMer

PRIX DES FROMAGES DE CHÈVRE SORTIE USINE ET COÛTS DE PRODUCTION

En moyenne en 2021, l'IPVI Tous fromages a été de 100,8 en légère hausse de 0,3 %. La hausse a été similaire pour l'IPVI fromages de chèvre qui, avec une valeur moyenne de 104,6, a augmenté de 1,1 % en 2021.

En parallèle, l'Ipampa lait de chèvre a été en moyenne de 113,8, ce qui représente une hausse de 9 %.

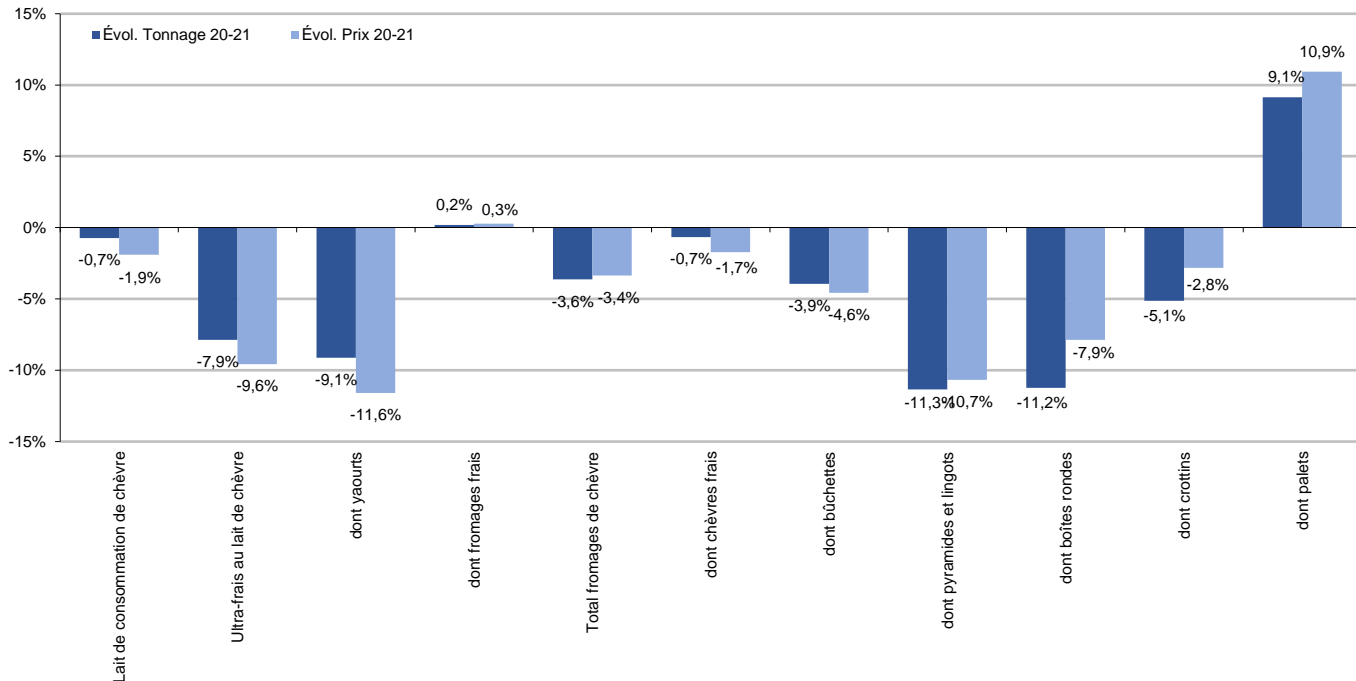


Source : FranceAgriMer d'après Insee et Idele

ACHATS DES MÉNAGES DE PRODUITS AU LAIT DE CHÈVRE

A l'exception des fromages frais et des palets qui ont progressé en 2021, tous les autres achats des ménages ont relativement reculé en 2021.

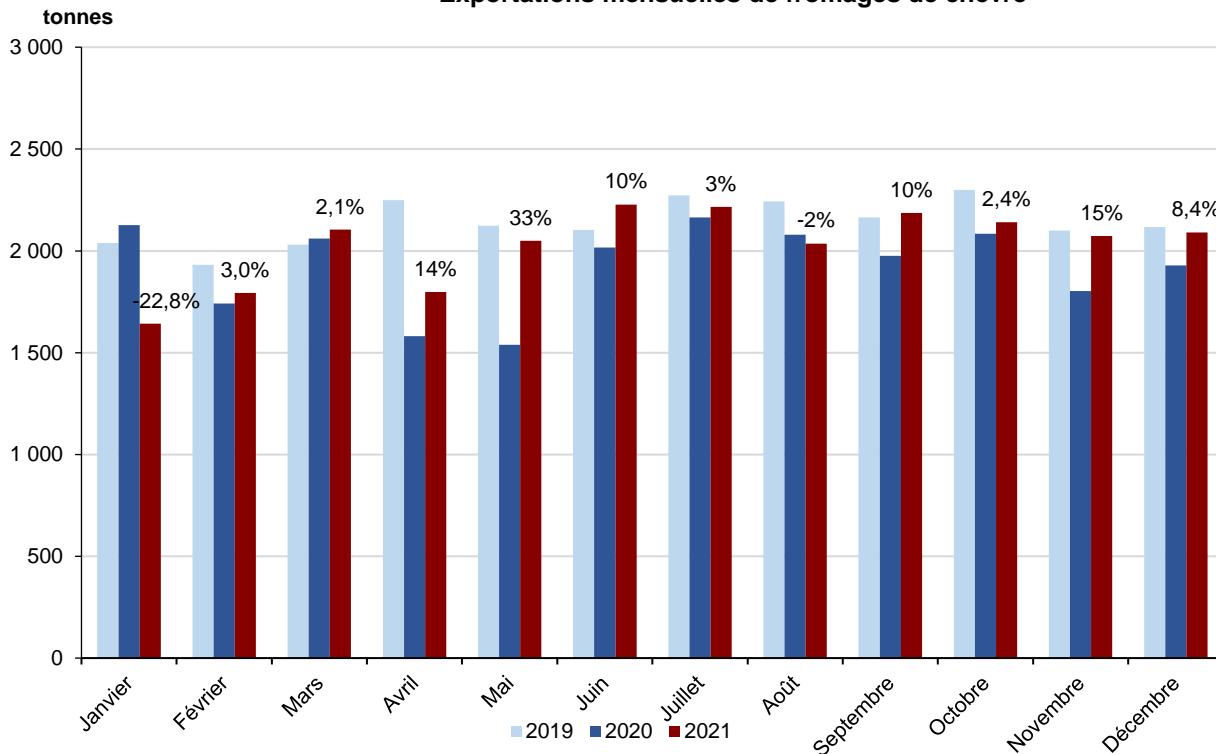
Évolution des achats des ménages en produits au lait de chèvre (2021 vs 2020)



Source : FranceAgriMer d'après Kantar Worldpanel

Les exportations de fromages de chèvre se sont repliées de 5,4 % en 2021 (- 1 258 tonnes).

Exportations mensuelles de fromages de chèvre



Source : FranceAgriMer d'après enquête mensuelle laitière SSP - FranceAgriMer



**RÉPUBLIQUE
FRANÇAISE**

*Liberté
Égalité
Fraternité*

Contact

Ali Dridi
ali.dridi@franceagrimer.fr



FranceAgriMer

ÉTABLISSEMENT NATIONAL
DES PRODUITS DE L'AGRICULTURE ET DE LA MER