

Rapport sur les ventes en magasins :

Fromages LS; Pâtes molles LS (yc allégées); PPC LS (yc allégées); PPNC LS (yc allégées); Pâtes persillées LS (yc allégées); Pâtes fraîches salées LS (yc allégées); Fromages de chèvre LS (yc allégés); Fromages fondus LS (yc allégés); Fromages à consommer chaud (FCC) LS (yc allégés); Pâtes molles de Brebis LS;
Total HM+SM + HD + E-Commerce + PROXI;

Période d'étude : P08_21

Total HM+SM + HD + E-Commerce + PROXI

Ventes en tonnes	P08_20	P09_20	P10_20	P11_20	P12_20	P13_20	P01_21	P02_21	P03_21	P04_21	P05_21	P06_21	P07_21	P08_21	Cumul courant vol	CAM vol
Fromages LS	54 916	54 908	55 906	60 016	64 597	60 703	60 669	60 816	59 252	57 669	57 131	57 876	52 447	0	405 859	701 989
Pâtes molles LS (yc allégées)	11 205	11 034	11 660	11 985	12 569	12 151	11 593	11 668	11 782	11 806	10 802	11 465	10 229	0	79 346	138 746
PPC LS (yc allégées)	15 566	15 238	16 532	17 197	19 010	18 010	17 107	18 493	17 876	17 323	17 244	17 026	14 519	0	119 587	205 575
PPNC LS (yc allégées)	5 969	5 819	6 761	12 221	13 210	11 948	11 939	11 951	10 357	8 275	7 139	6 967	5 791	0	62 418	112 376
Pâtes persillées LS (yc allégées)	1 260	1 257	1 370	1 464	1 606	1 625	1 626	1 501	1 489	1 564	1 396	1 454	1 262	0	10 291	17 612
Pâtes fraîches salées LS (yc allégées)	11 526	12 213	9 739	7 060	6 986	6 399	7 529	6 585	7 217	8 305	9 803	10 921	11 605	0	61 966	104 364
Fromages de chèvre LS (yc allégés)	3 998	3 992	3 999	3 941	4 174	4 025	4 104	3 995	4 077	4 135	4 091	4 190	3 764	0	28 356	48 487
Fromages fondus LS (yc allégés)	4 856	4 783	5 218	5 312	5 954	5 482	5 748	5 689	5 523	5 455	5 943	5 182	4 698	0	38 239	64 988
Fromages à consommer chaud (FCC) LS (yc allégés)	193	201	284	501	727	712	686	599	566	417	363	289	246	0	3 165	5 590
Pâtes molles de Brebis LS	276	298	278	273	291	290	285	278	286	315	289	316	276	0	2 044	3 474

Pour en savoir plus : [Glossaire](#)

Total HM+SM + HD + E-Commerce + PROXI

Evol. volume	P08_20	P09_20	P10_20	P11_20	P12_20	P13_20	P01_21	P02_21	P03_21	P04_21	P05_21	P06_21	P07_21	P08_21	Evol cumul courant vol	Evol CAM vol
Fromages LS	5,7	3,6	3,8	5,2	8,7	7,2	6,4	9,2	4,1	-12,4	-7,9	-5,4	-6,3	-100,0	-13,6	-6,4
Pâtes molles LS (yc allégées)	-0,1	-4,6	-1,1	0,3	1,6	-0,6	0,0	-0,1	-2,6	-14,1	-12,4	-6,4	-9,6	-100,0	-17,5	-11,1
PPC LS (yc allégées)	10,5	1,6	3,3	2,8	11,7	9,5	7,8	8,8	2,4	-19,9	-12,1	-5,9	-10,4	-100,0	-15,4	-7,6
PPNC LS (yc allégées)	8,7	-1,4	3,6	14,8	3,3	7,2	8,1	14,1	4,1	-13,6	-4,2	2,3	-7,5	-100,0	-7,6	-1,9
Pâtes persillées LS (yc allégées)	1,0	-2,1	-2,1	2,2	7,4	8,7	6,6	7,6	5,6	-3,4	-9,3	-4,8	-9,3	-100,0	-11,8	-6,2
Pâtes fraîches salées LS (yc allégées)	4,3	19,7	13,1	7,8	19,7	15,2	12,6	19,6	17,2	7,4	-1,0	-6,3	4,4	-100,0	-11,8	-2,5
Fromages de chèvre LS (yc allégés)	4,4	1,5	1,8	0,8	8,8	7,2	6,4	8,0	7,5	-6,3	-9,7	-6,8	-7,7	-100,0	-13,7	-7,2
Fromages fondus LS (yc allégés)	8,2	4,9	5,4	5,3	16,9	8,9	5,0	12,1	6,8	-14,3	-1,4	-9,2	-6,2	-100,0	-12,5	-4,9
Fromages à consommer chaud (FCC) LS (yc allégés)	-5,0	-2,7	-4,1	4,3	14,2	13,0	8,9	9,1	11,7	-3,4	24,9	6,1	3,8	-100,0	1,8	4,3
Pâtes molles de Brebis LS	2,3	4,6	-5,5	3,6	6,0	7,5	2,8	6,8	-0,4	5,6	-2,9	-2,4	-2,9	-100,0	-11,3	-5,9

Pour en savoir plus : [Glossaire](#)

Total HM+SM + HD + E-Commerce + PROXI

Ventes valeur (k€)	P08_20	P09_20	P10_20	P11_20	P12_20	P13_20	P01_21	P02_21	P03_21	P04_21	P05_21	P06_21	P07_21	P08_21	Cumul courant val	CAM val
Fromages LS	514 340	519 288	524 901	568 551	607 299	577 325	593 838	570 915	559 471	546 930	534 132	544 811	498 666	0	3 848 765	6 646 128
Pâtes molles LS (yc allégées)	90 972	90 651	95 866	101 925	105 864	103 689	103 963	99 091	99 979	99 923	89 803	95 432	84 447	0	672 638	1 170 633
PPC LS (yc allégées)	142 771	141 338	152 394	156 890	173 061	164 336	157 015	168 159	164 320	160 194	159 100	156 870	135 054	0	1 100 712	1 888 732
PPNC LS (yc allégées)	61 982	60 882	69 579	125 081	135 507	123 785	125 069	121 436	106 756	85 952	73 767	71 558	60 684	0	645 224	1 160 057
Pâtes persillées LS (yc allégées)	16 470	16 497	18 048	19 088	21 062	21 110	21 896	19 722	19 522	20 615	18 298	19 206	16 503	0	135 763	231 569
Pâtes fraîches salées LS (yc allégées)	106 531	113 621	90 454	65 601	62 739	58 913	70 763	59 207	65 057	76 260	88 978	99 228	108 638	0	568 132	959 461
Fromages de chèvre LS (yc allégés)	48 082	48 172	47 708	46 779	48 939	47 603	51 399	47 112	48 360	49 611	48 233	50 992	45 751	0	341 458	580 659
Fromages fondus LS (yc allégés)	39 545	39 547	41 842	42 005	46 158	44 318	50 177	43 887	43 245	43 424	45 938	41 711	38 892	0	307 273	521 142
Fromages à consommer chaud (FCC) LS (yc allégés)	2 796	2 987	3 851	6 147	8 617	8 368	8 372	7 317	6 887	5 244	4 818	4 074	3 660	0	40 371	70 341
Pâtes molles de Brebis LS	4 661	5 005	4 634	4 530	4 794	4 713	4 747	4 520	4 663	5 089	4 679	5 176	4 546	0	33 420	57 095

Pour en savoir plus : [Glossaire](#)

Total HM+SM + HD + E-Commerce + PROXI

Evol. valeur	P08_20	P09_20	P10_20	P11_20	P12_20	P13_20	P01_21	P02_21	P03_21	P04_21	P05_21	P06_21	P07_21	P08_21	Evol cumul courant val	Evol CAM val
Fromages LS	5,2	4,0	4,4	6,3	8,5	7,6	7,3	9,9	5,1	-10,2	-6,7	-4,1	-4,6	-100,0	-12,4	-5,4
Pâtes molles LS (yc allégées)	1,1	-2,6	0,1	2,9	3,0	1,0	1,4	2,5	-0,7	-10,5	-9,9	-4,2	-7,7	-100,0	-15,2	-9,0
PPC LS (yc allégées)	9,5	2,1	3,6	3,2	11,8	10,1	8,8	9,9	3,3	-18,8	-11,2	-5,3	-9,3	-100,0	-14,7	-7,0
PPNC LS (yc allégées)	8,9	-0,6	4,0	15,8	4,5	7,8	10,3	14,2	5,8	-12,6	-3,3	2,8	-5,6	-100,0	-6,6	-1,0
Pâtes persillées LS (yc allégées)	1,0	-2,1	-0,4	1,9	7,6	8,5	6,7	8,0	6,3	-3,9	-10,5	-4,2	-9,6	-100,0	-11,7	-6,1
Pâtes fraîches salées LS (yc allégées)	3,4	19,6	14,4	9,2	17,3	14,2	11,2	18,3	17,4	9,6	-0,2	-6,1	6,9	-100,0	-11,5	-2,2
Fromages de chèvre LS (yc allégés)	4,0	1,1	2,5	1,6	7,4	6,6	7,0	8,6	7,5	-4,1	-8,6	-3,6	-5,8	-100,0	-12,6	-6,5
Fromages fondus LS (yc allégés)	4,9	2,3	3,9	3,8	10,3	5,2	3,2	8,2	4,6	-10,5	-0,1	-7,5	-4,9	-100,0	-12,4	-5,9
Fromages à consommer chaud (FCC) LS (yc allégés)	-4,4	3,2	1,7	8,9	19,9	16,4	14,9	16,1	11,6	-0,6	22,8	10,5	9,3	-100,0	4,1	7,4
Pâtes molles de Brebis LS	2,3	4,0	-3,8	2,8	6,0	6,4	2,9	5,4	-0,8	4,2	-2,8	-2,2	-3,4	-100,0	-12,0	-6,3

Pour en savoir plus : [Glossaire](#)

Total HM+SM + HD + E-Commerce + PROXI

Prix moyen volume	P08_20	P09_20	P10_20	P11_20	P12_20	P13_20	P01_21	P02_21	P03_21	P04_21	P05_21	P06_21	P07_21	P08_21	Cumul courant prix	CAM prix
Fromages LS	9,37	9,46	9,39	9,47	9,40	9,51	9,79	9,39	9,44	9,48	9,35	9,41	9,51	0,00	--	9,47
Pâtes molles LS (yc allégées)	8,12	8,22	8,22	8,50	8,42	8,53	8,97	8,49	8,49	8,46	8,31	8,32	8,26	0,00	--	8,44
PPC LS (yc allégées)	9,17	9,28	9,22	9,12	9,10	9,12	9,18	9,09	9,19	9,25	9,23	9,21	9,30	0,00	--	9,19
PPNC LS (yc allégées)	10,38	10,46	10,29	10,24	10,26	10,36	10,48	10,16	10,31	10,39	10,33	10,27	10,48	0,00	--	10,32
Pâtes persillées LS (yc allégées)	13,07	13,13	13,18	13,04	13,11	12,99	13,47	13,14	13,12	13,18	13,11	13,21	13,07	0,00	--	13,15
Pâtes fraîches salées LS (yc allégées)	9,24	9,30	9,29	9,29	8,98	9,21	9,40	8,99	9,01	9,18	9,08	9,09	9,36	0,00	--	9,19
Fromages de chèvre LS (yc allégés)	12,03	12,07	11,93	11,87	11,72	11,83	12,53	11,79	11,86	12,00	11,79	12,17	12,15	0,00	--	11,98
Fromages fondus LS (yc allégés)	8,14	8,27	8,02	7,91	7,75	8,08	8,73	7,71	7,83	7,96	7,73	8,05	8,28	0,00	--	8,02
Fromages à consommer chaud (FCC) LS (yc allégés)	14,46	14,87	13,56	12,27	11,86	11,75	12,20	12,22	12,17	12,59	13,29	14,10	14,88	0,00	--	12,58
Pâtes molles de Brebis LS	16,86	16,80	16,69	16,59	16,46	16,25	16,68	16,26	16,32	16,17	16,17	16,35	16,49	0,00	--	16,43

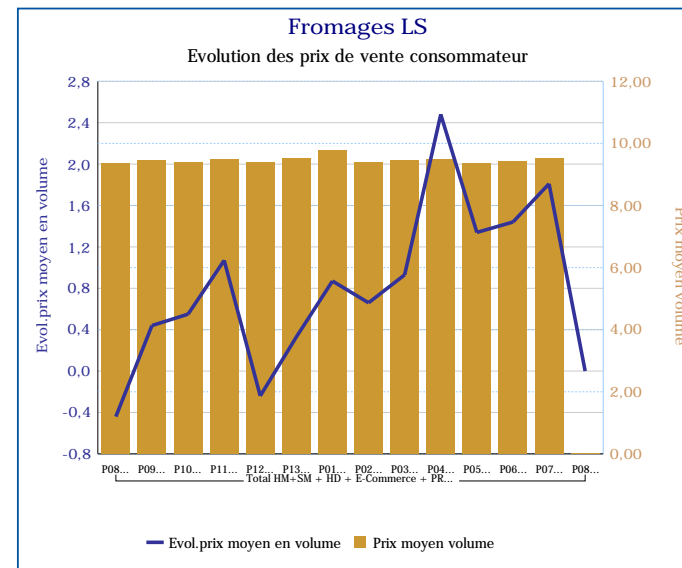
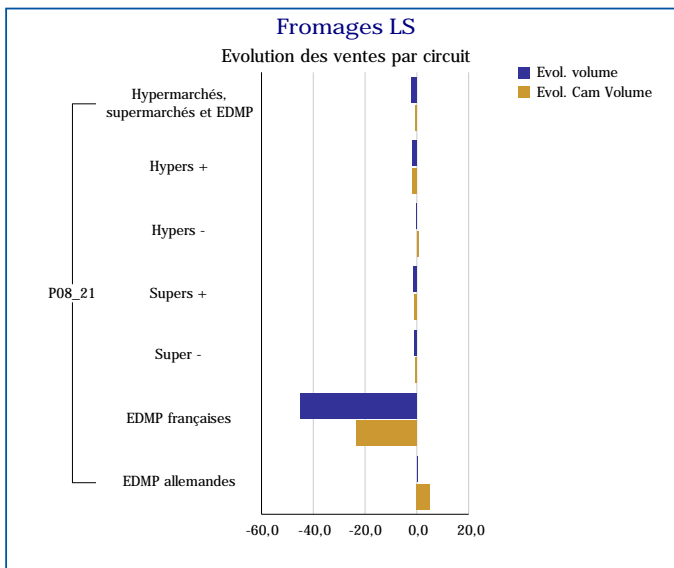
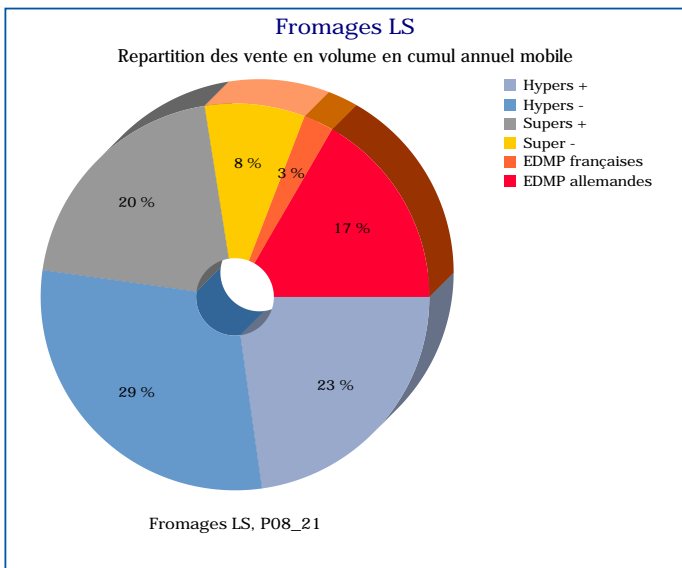
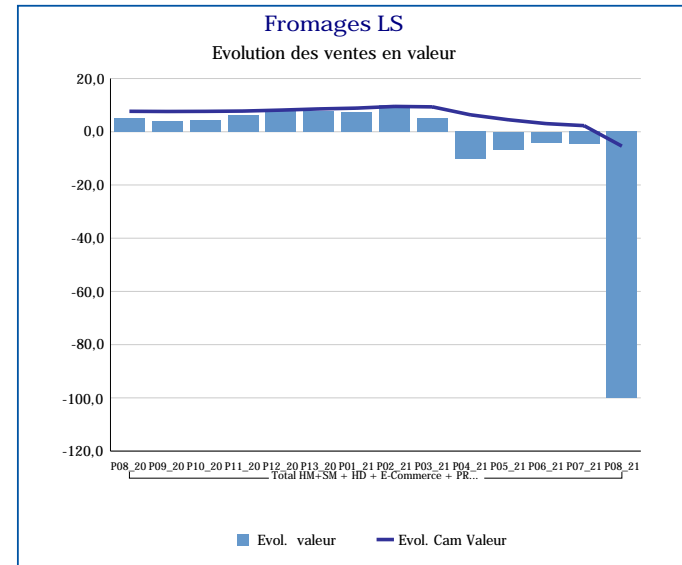
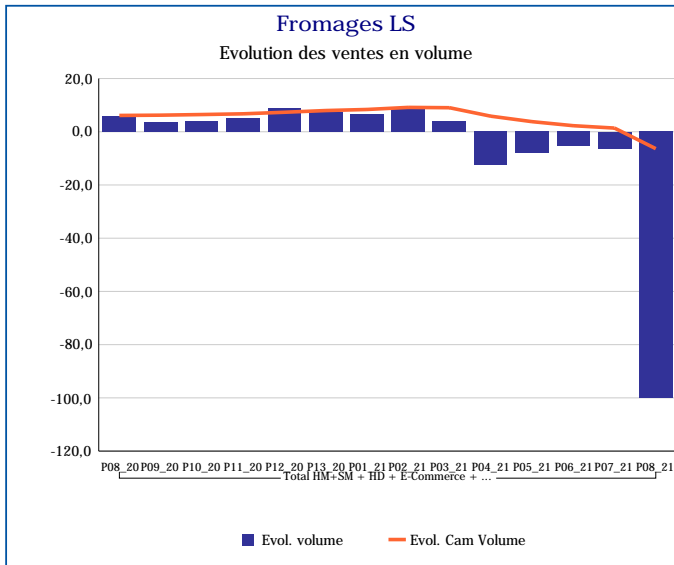
Pour en savoir plus : [Glossaire](#)

Total HM+SM + HD + E-Commerce + PROXI

Evol.prix moyen en volume	P08_20	P09_20	P10_20	P11_20	P12_20	P13_20	P01_21	P02_21	P03_21	P04_21	P05_21	P06_21	P07_21	P08_21	Evol prix CAM
Fromages LS	-0,4	0,4	0,6	1,1	-0,2	0,3	0,9	0,7	0,9	2,5	1,3	1,4	1,8	0,0	1,0
Pâtes molles LS (yc allégées)	1,1	2,1	1,2	2,6	1,4	1,6	1,5	2,5	1,9	4,1	2,9	2,4	2,1	0,0	2,4
PPC LS (yc allégées)	-0,9	0,5	0,3	0,4	0,2	0,5	0,9	1,0	0,9	1,3	1,1	0,6	1,2	0,0	0,7
PPNC LS (yc allégées)	0,2	0,8	0,4	0,9	1,1	0,6	2,1	0,1	1,6	1,1	1,0	0,5	2,1	0,0	0,9
Pâtes persillées LS (yc allégées)	0,0	0,0	1,7	-0,3	0,2	-0,2	0,1	0,4	0,7	-0,6	-1,2	0,7	-0,3	0,0	0,1
Pâtes fraîches salées LS (yc allégées)	-0,9	-0,1	1,1	1,3	-2,0	-0,9	-1,2	-1,2	0,1	2,0	0,9	0,2	2,4	0,0	0,3
Fromages de chèvre LS (yc allégés)	-0,4	-0,4	0,7	0,8	-1,3	-0,6	0,5	0,6	0,0	2,3	1,3	3,5	2,1	0,0	0,7
Fromages fondus LS (yc allégés)	-3,0	-2,5	-1,4	-1,4	-5,7	-3,3	-1,7	-3,5	-2,1	4,4	1,3	1,9	1,3	0,0	-1,0
Fromages à consommer chaud (FCC) LS (yc allégés)	0,7	6,0	6,0	4,5	5,0	3,0	5,5	6,5	-0,1	3,0	-1,7	4,2	5,4	0,0	3,0
Pâtes molles de Brebis LS	0,0	-0,6	1,8	-0,7	0,0	-1,0	0,1	-1,3	-0,4	-1,3	0,2	0,2	-0,5	0,0	-0,4

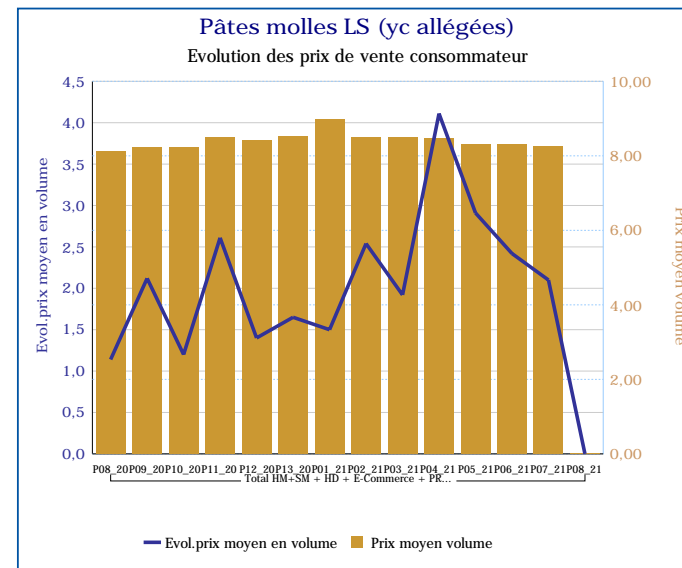
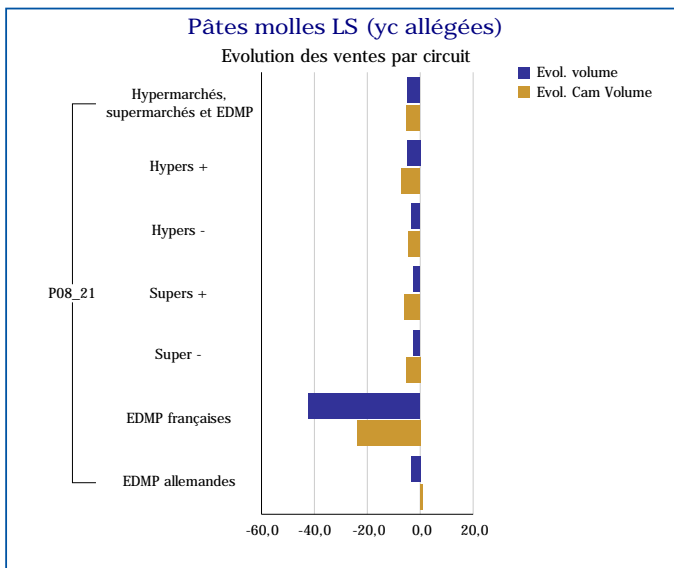
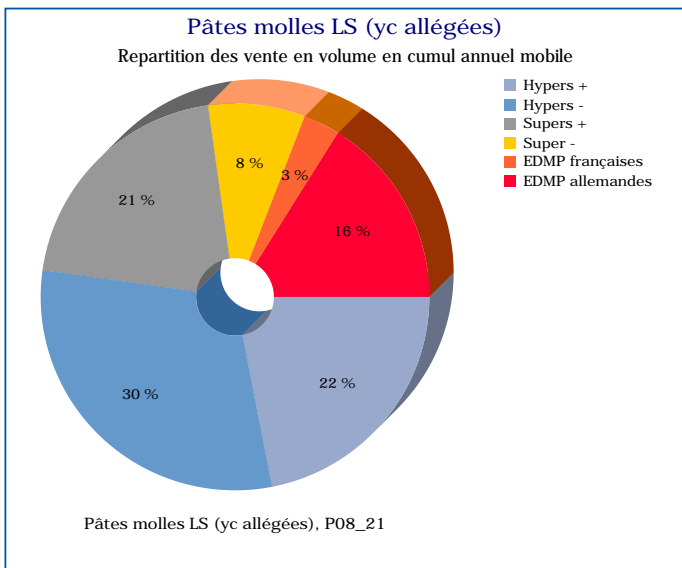
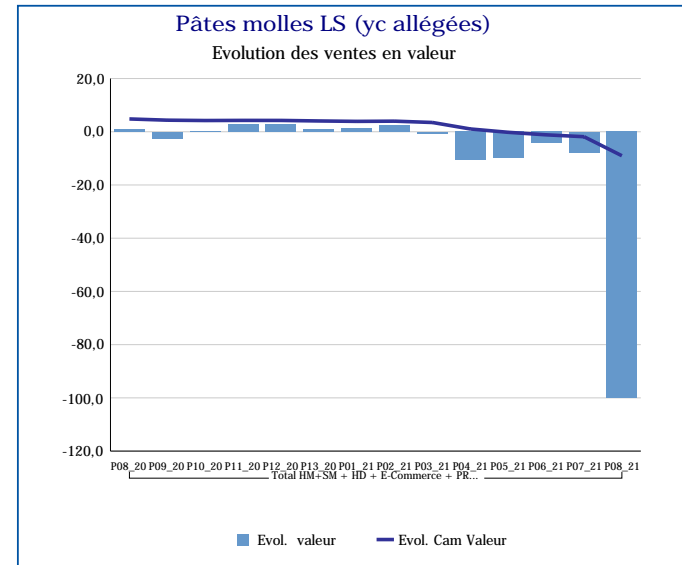
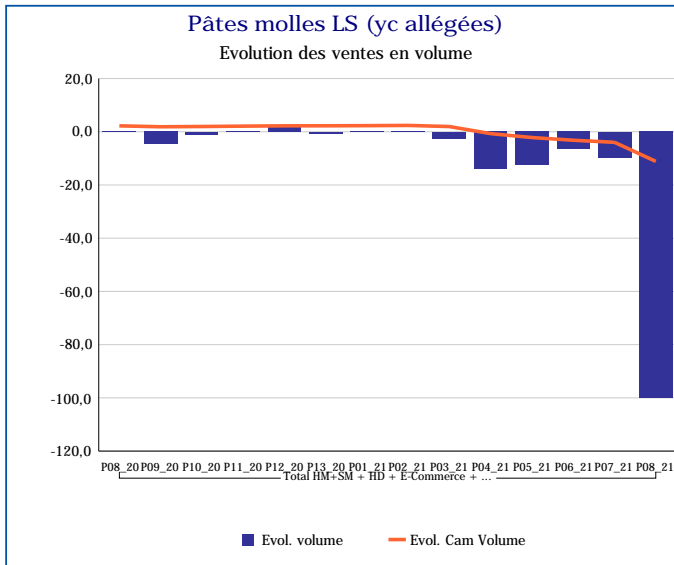
Pour en savoir plus : [Glossaire](#)

Fromages LS	
Total HM+SM + HD + E-Commerce + PROXI	
P08_21	
Ventes en tonnes	0
Evol. volume	-100,0 %
CAM volume (tonnes)	701 989
Evol. Cam Volume	-6,4 %
Ventes valeur (k€)	0
Evol. valeur	-100,0 %
CAM Valeur (K€)	6 646 128
Evol. Cam Valeur	-5,4 %
Prix moyen volume	0,00
Evol.prix moyen en volume	0,0 %
CAM Prix	9,47
Evol. CAM Prix	1,0 %



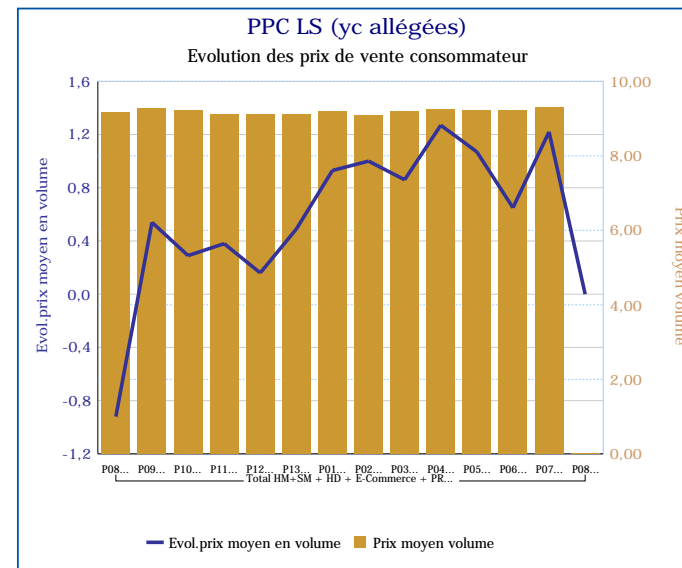
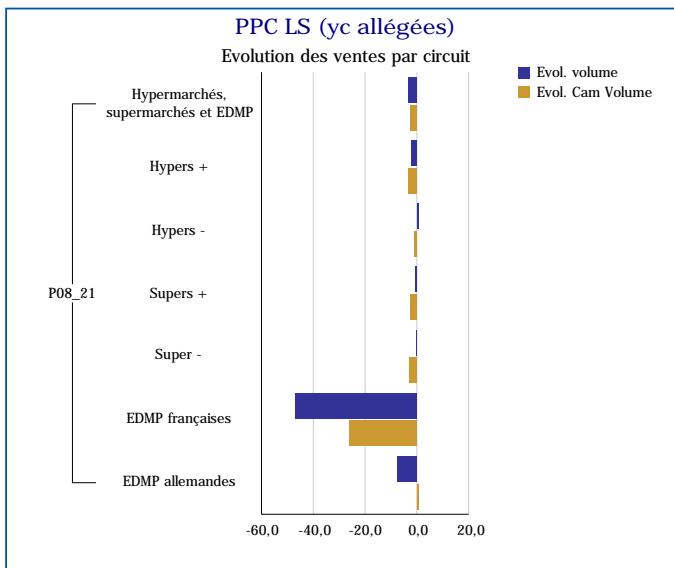
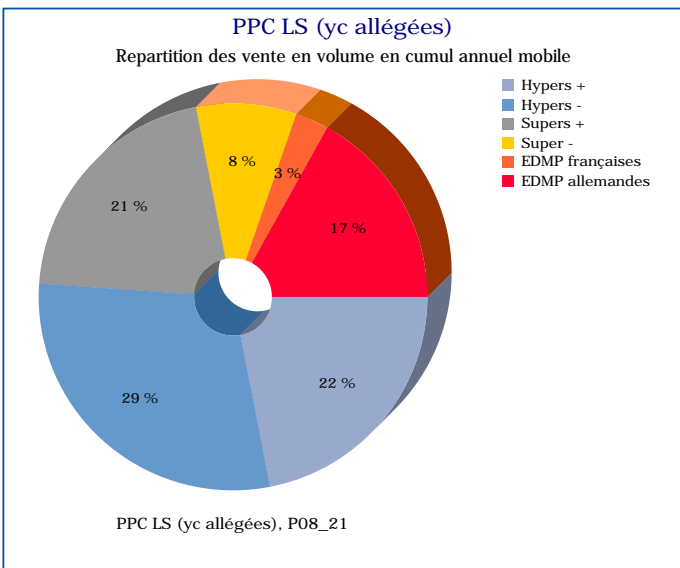
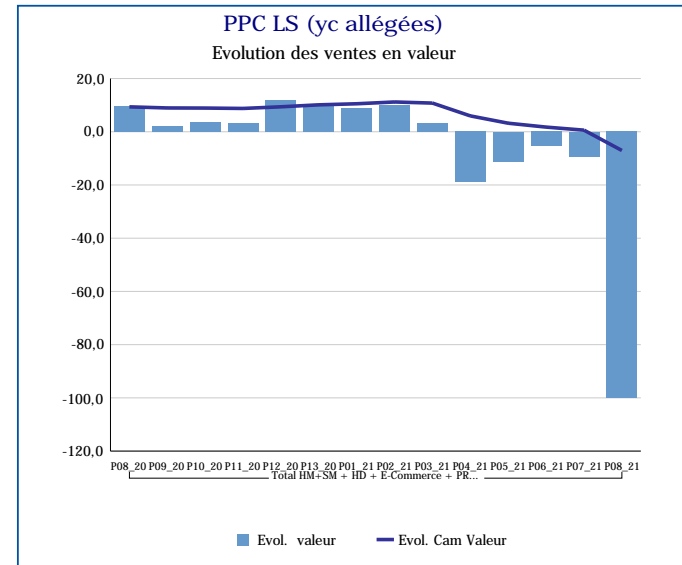
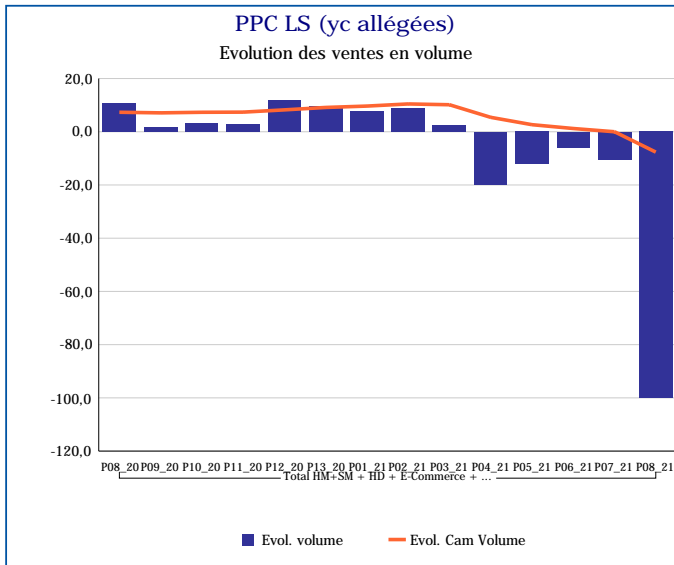
Pour en savoir plus : [Glossaire](#)

Pâtes molles LS (yc allégées)	
Total HM+SM + HD + E-Commerce + PROXI	
P08_21	
Ventes en tonnes	0
Evol. volume	-100,0 %
CAM volume (tonnes)	138 746
Evol. Cam Volume	-11,1 %
Ventes valeur (k€)	0
Evol. valeur	-100,0 %
CAM Valeur (K€)	1 170 633
Evol. Cam Valeur	-9,0 %
Prix moyen volume	0,00
Evol.prix moyen en volume	0,0 %
CAM Prix	8,44
Evol. CAM Prix	2,4 %



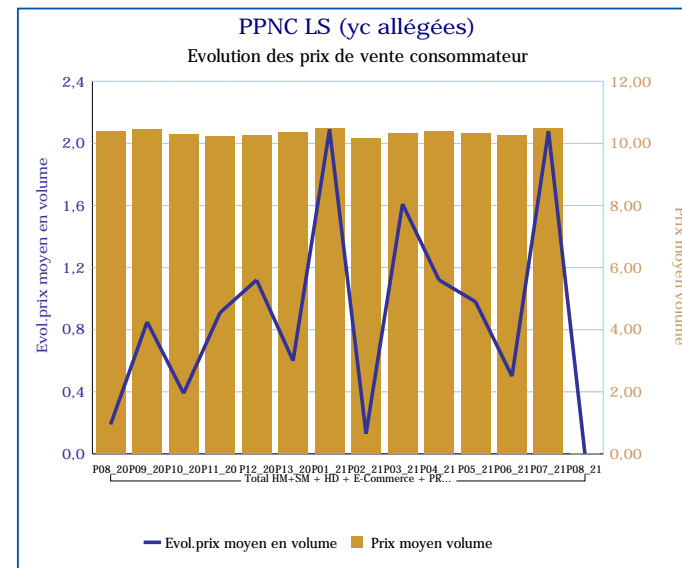
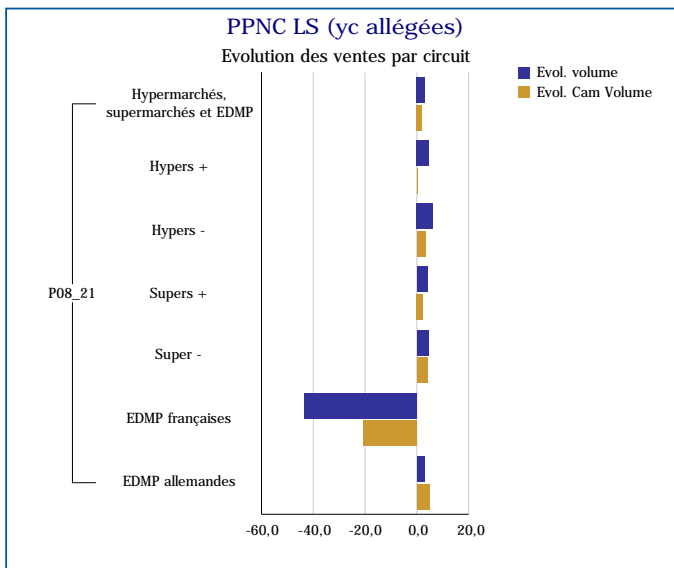
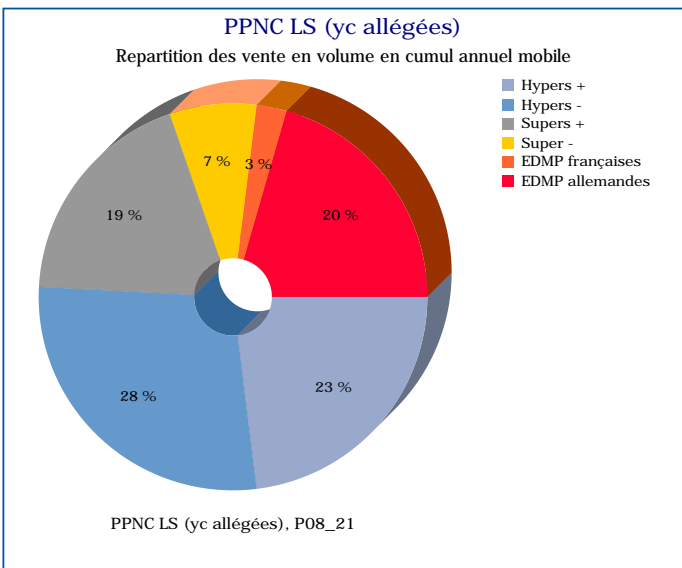
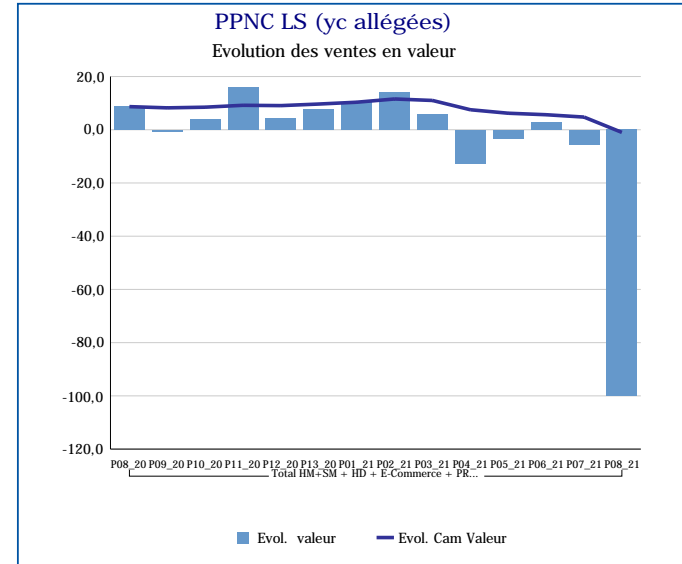
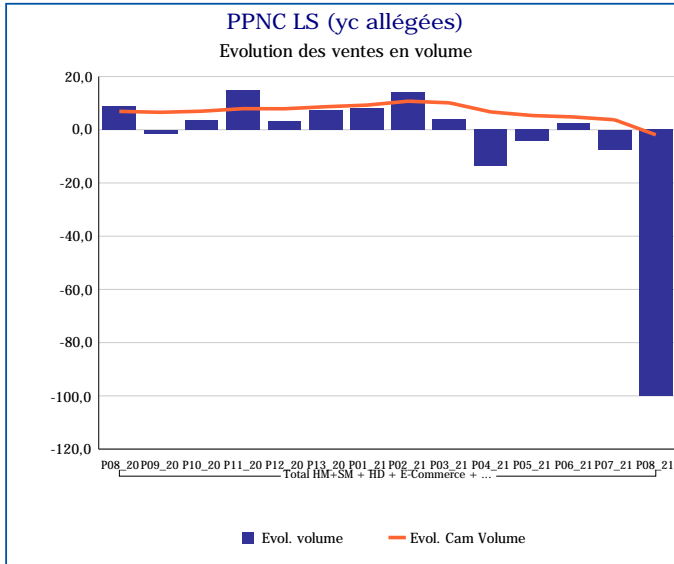
Pour en savoir plus : [Glossaire](#)

PPC LS (yc allégées)	
Total HM+SM + HD + E-Commerce + PROXI	
P08_21	
Ventes en tonnes	0
Evol. volume	-100,0 %
CAM volume (tonnes)	205 575
Evol. Cam Volume	-7,6 %
Ventes valeur (k€)	0
Evol. valeur	-100,0 %
CAM Valeur (K€)	1 888 732
Evol. Cam Valeur	-7,0 %
Prix moyen volume	0,00
Evol.prix moyen en volume	0,0 %
CAM Prix	9,19
Evol. CAM Prix	0,7 %



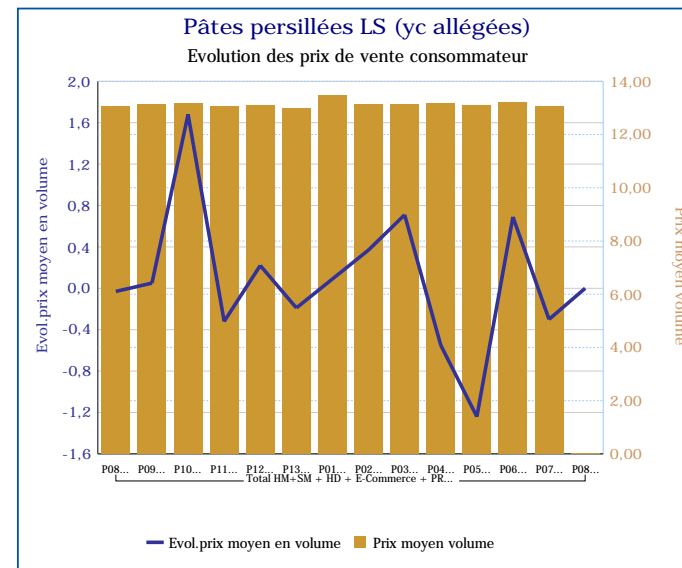
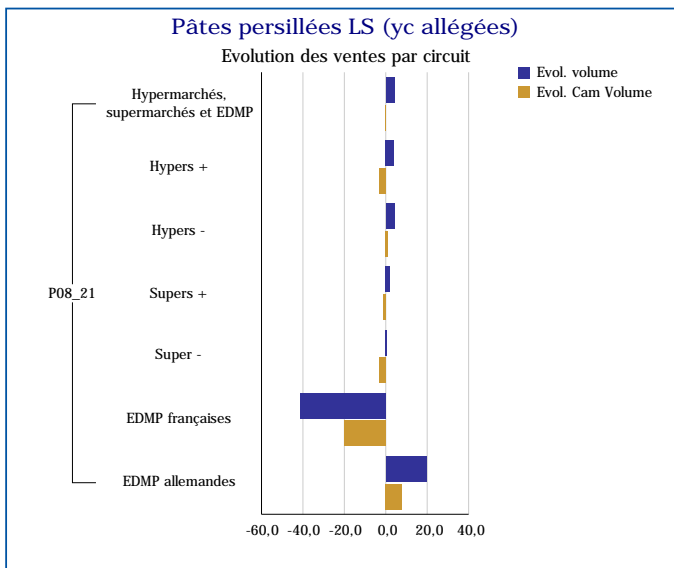
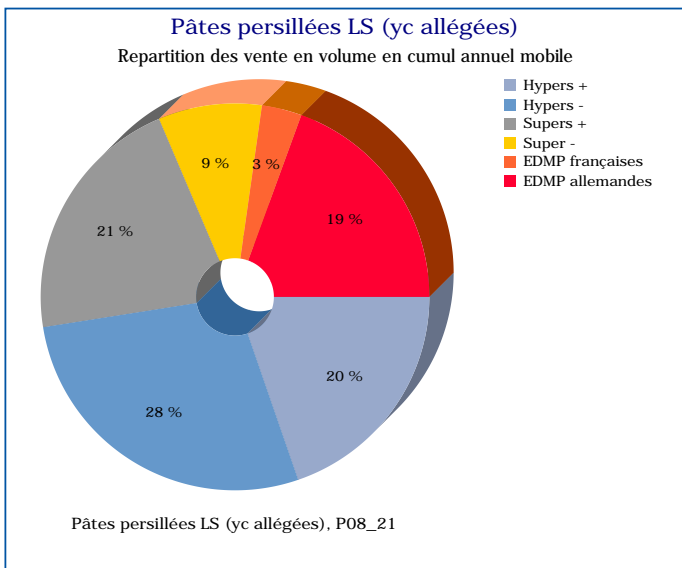
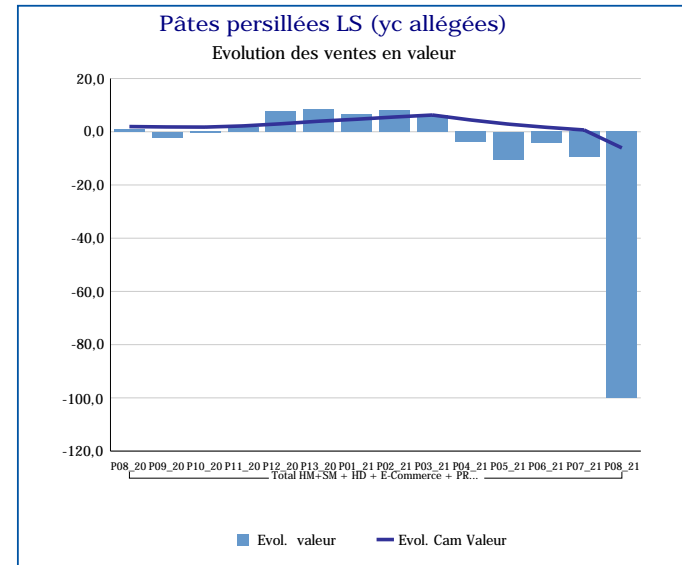
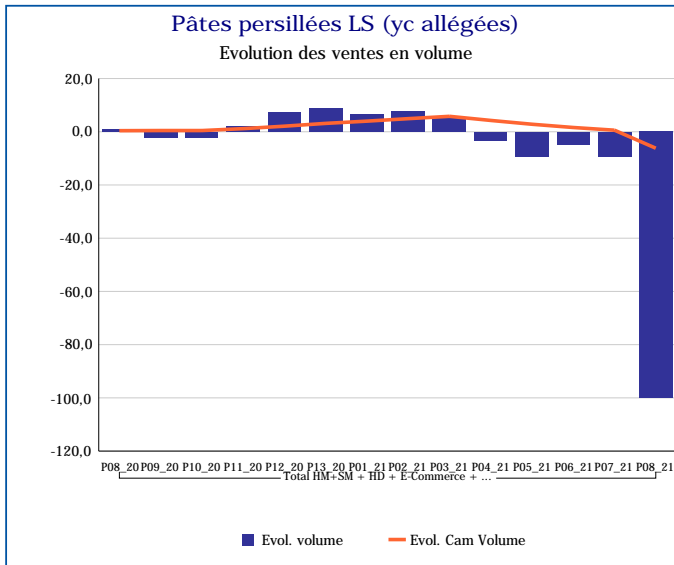
Pour en savoir plus : [Glossaire](#)

PPNC LS (yc allégées)	
Total HM+SM + HD + E-Commerce + PROXI	
P08_21	
Ventes en tonnes	0
Evol. volume	-100,0 %
CAM volume (tonnes)	112 376
Evol. Cam Volume	-1,9 %
Ventes valeur (k€)	0
Evol. valeur	-100,0 %
CAM Valeur (K€)	1 160 057
Evol. Cam Valeur	-1,0 %
Prix moyen volume	0,00
Evol.prix moyen en volume	0,0 %
CAM Prix	10,32
Evol. CAM Prix	0,9 %



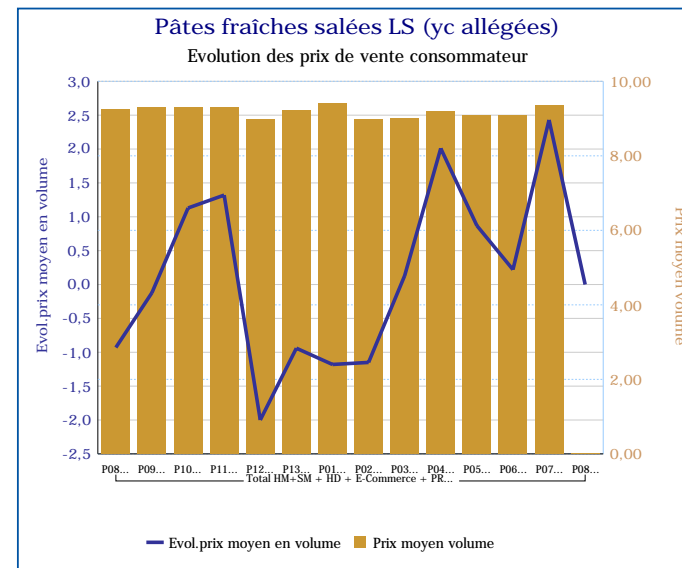
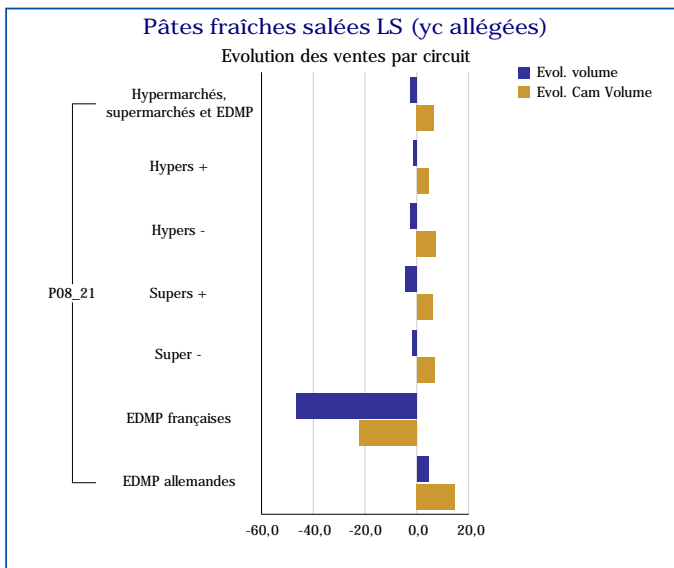
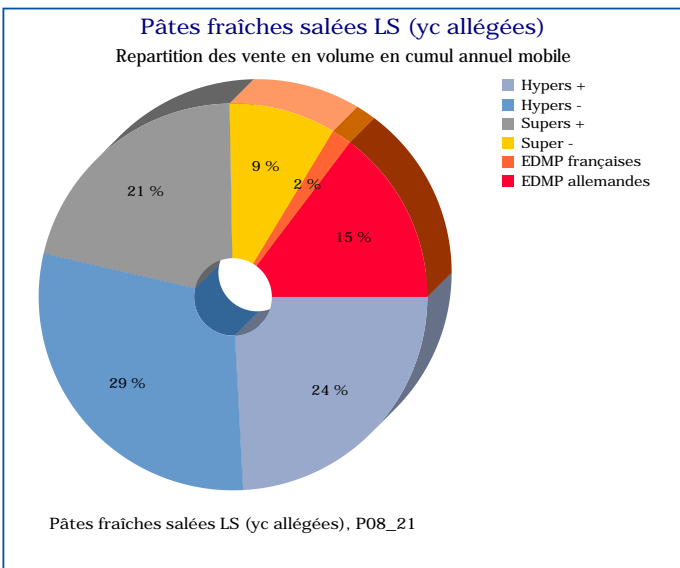
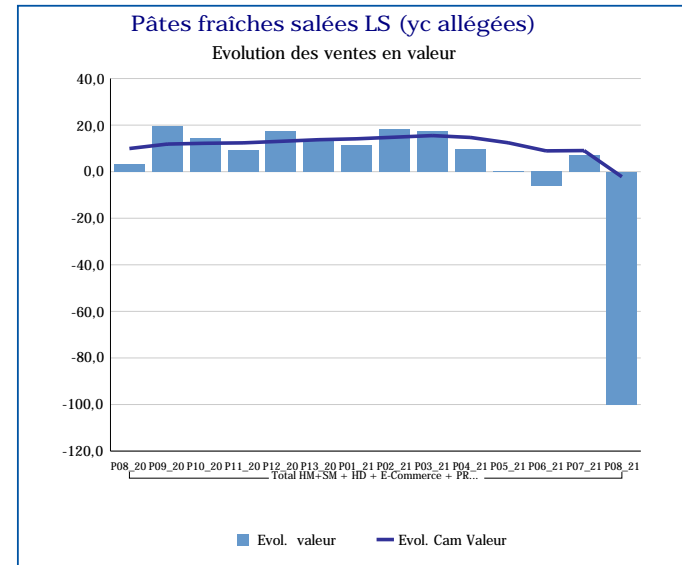
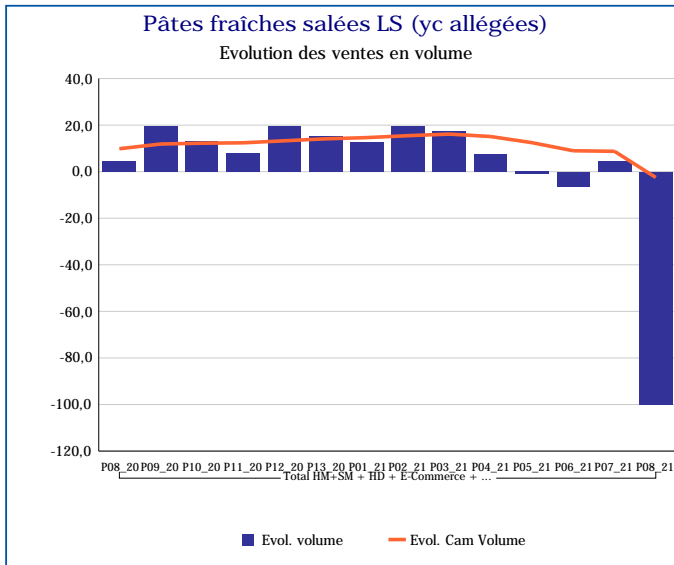
Pour en savoir plus : [Glossaire](#)

Pâtes persillées LS (yc allégées)	
Total HM+SM + HD + E-Commerce + PROXI	
P08_21	
Ventes en tonnes	0
Evol. volume	-100,0 %
CAM volume (tonnes)	17 612
Evol. Cam Volume	-6,2 %
Ventes valeur (k€)	0
Evol. valeur	-100,0 %
CAM Valeur (K€)	231 569
Evol. Cam Valeur	-6,1 %
Prix moyen volume	0,00
Evol.prix moyen en volume	0,0 %
CAM Prix	13,15
Evol. CAM Prix	0,1 %



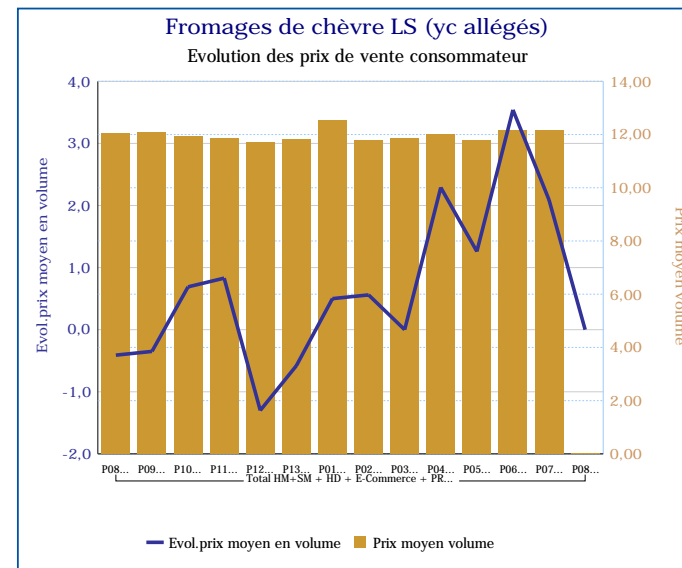
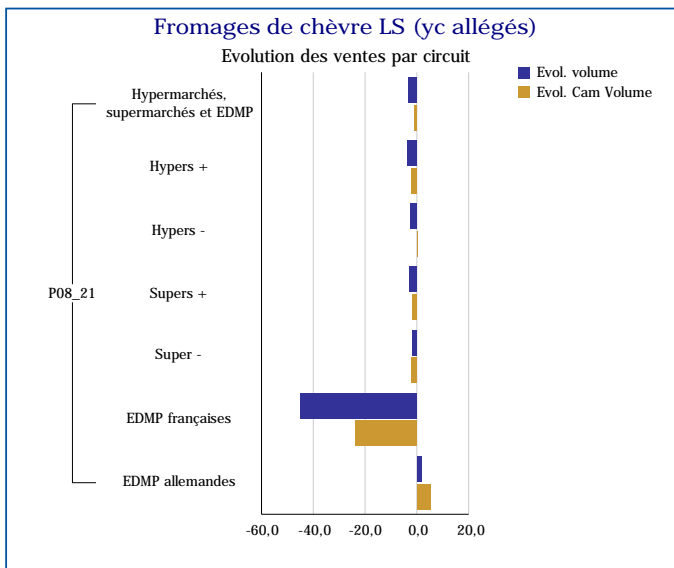
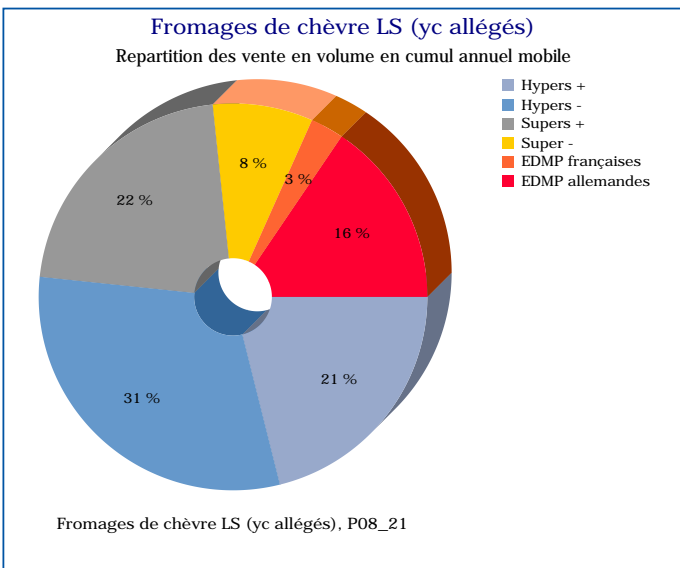
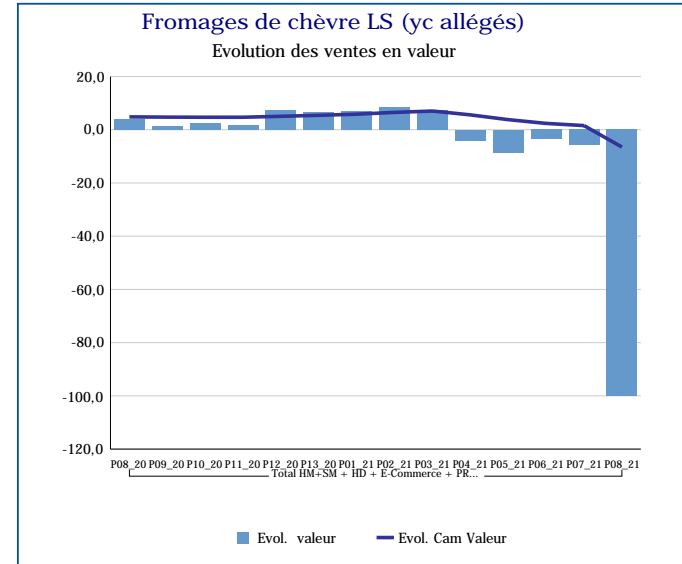
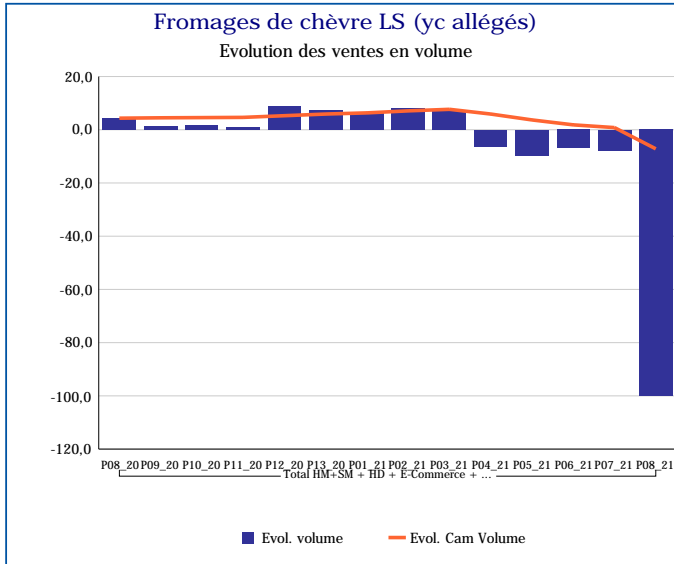
Pour en savoir plus : [Glossaire](#)

Pâtes fraîches salées LS (yc allégées)	
Total HM+SM + HD + E-Commerce + PROXI	
P08_21	
Ventes en tonnes	0
Evol. volume	-100,0 %
CAM volume (tonnes)	104 364
Evol. Cam Volume	-2,5 %
Ventes valeur (k€)	0
Evol. valeur	-100,0 %
CAM Valeur (K€)	959 461
Evol. Cam Valeur	-2,2 %
Prix moyen volume	0,00
Evol.prix moyen en volume	0,0 %
CAM Prix	9,19
Evol. CAM Prix	0,3 %



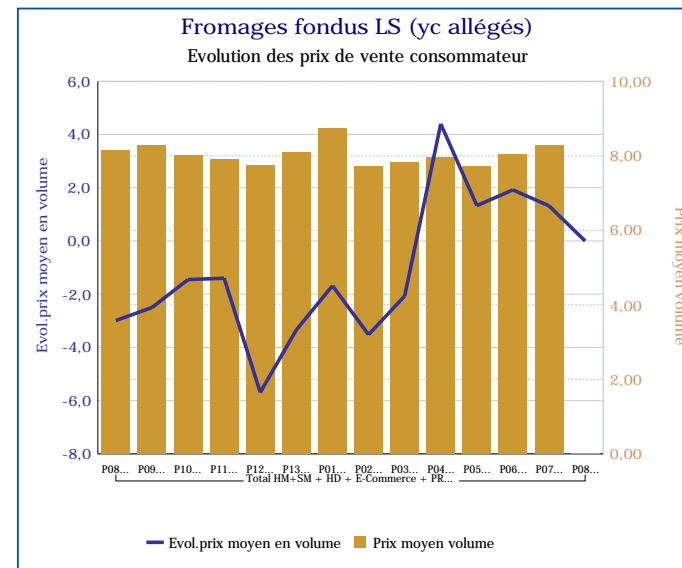
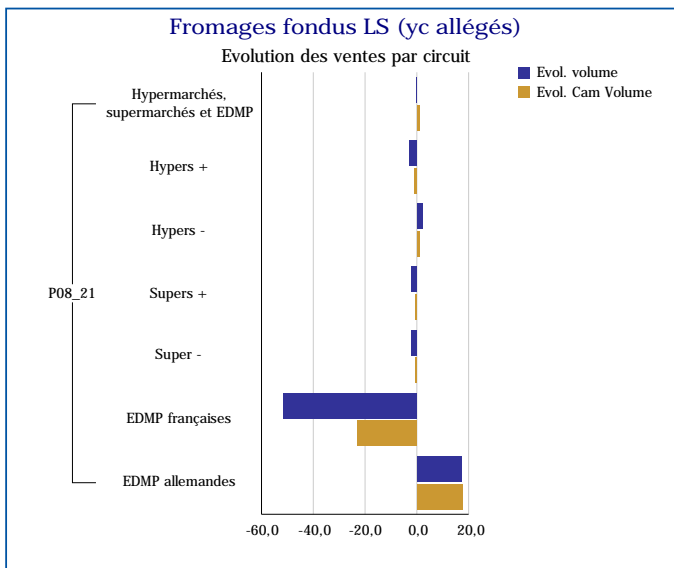
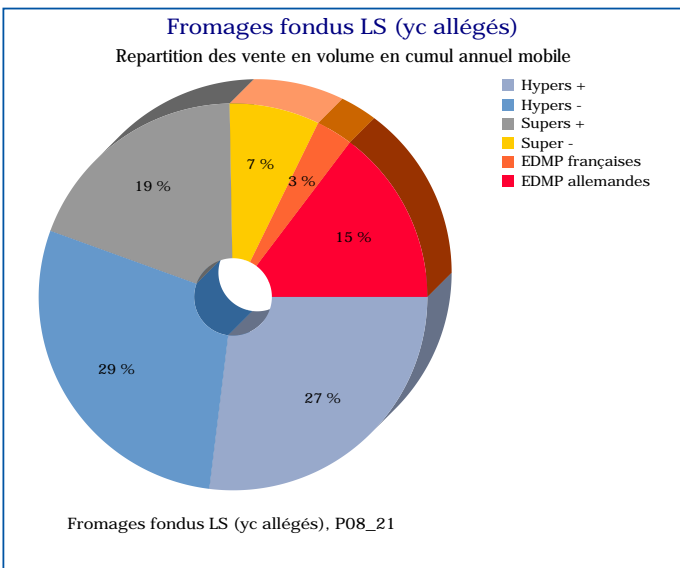
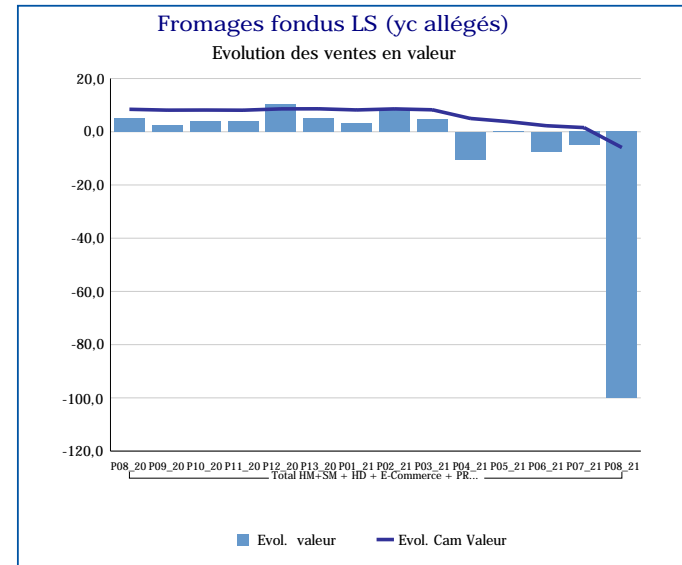
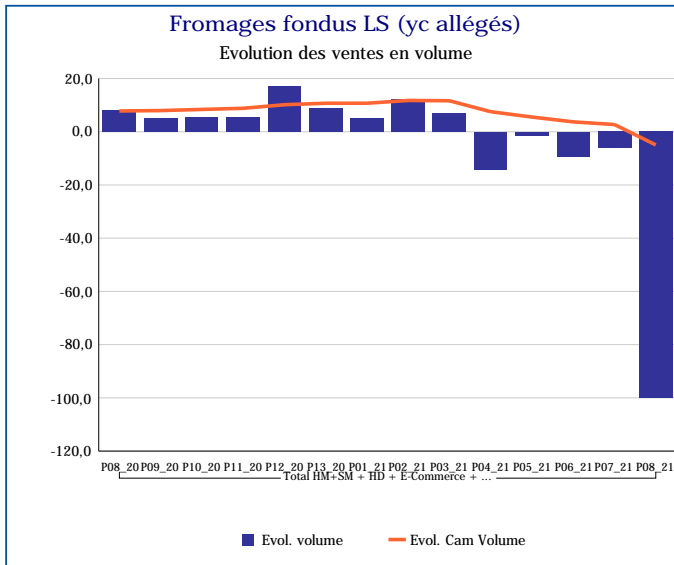
Pour en savoir plus : [Glossaire](#)

Fromages de chèvre LS (yc allégés)	
Total HM+SM + HD + E-Commerce + PROXI	
P08_21	
Ventes en tonnes	0
Evol. volume	-100,0 %
CAM volume (tonnes)	48 487
Evol. Cam Volume	-7,2 %
Ventes valeur (k€)	0
Evol. valeur	-100,0 %
CAM Valeur (K€)	580 659
Evol. Cam Valeur	-6,5 %
Prix moyen volume	0,00
Evol.prix moyen en volume	0,0 %
CAM Prix	11,98
Evol. CAM Prix	0,7 %



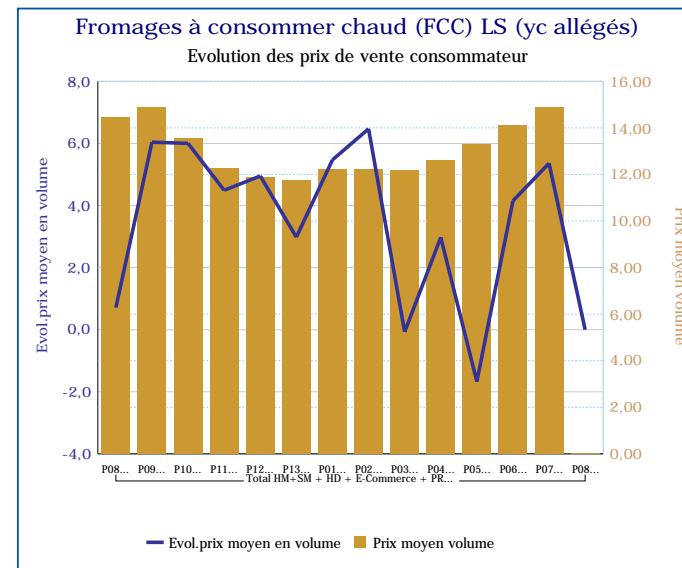
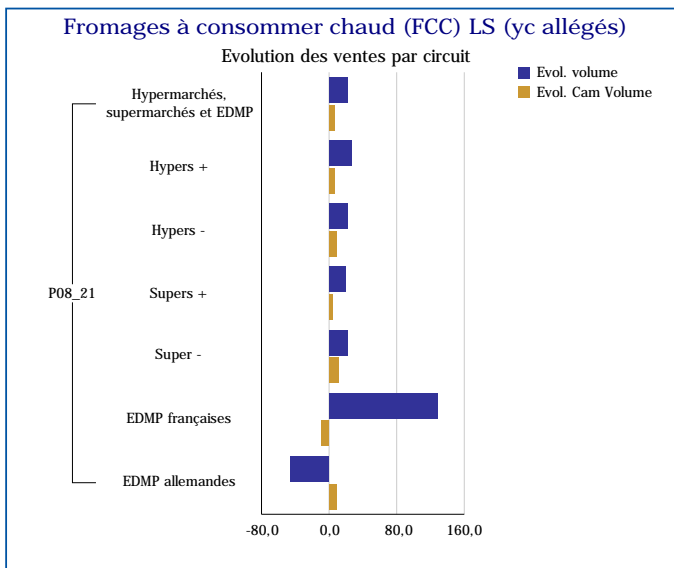
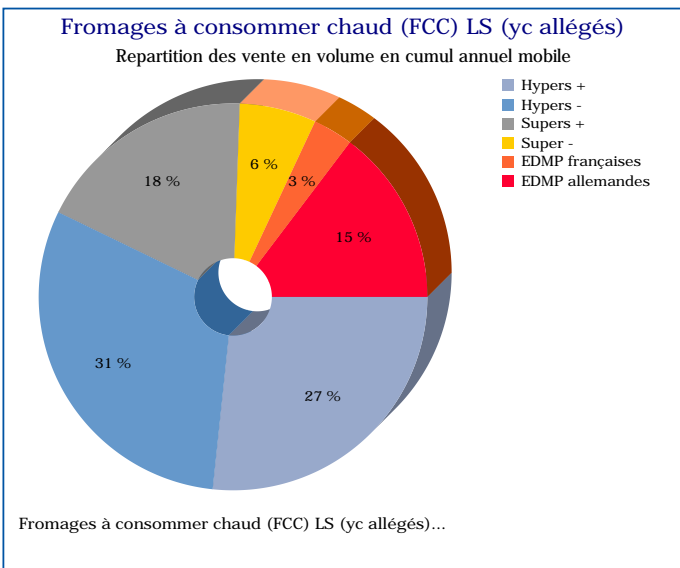
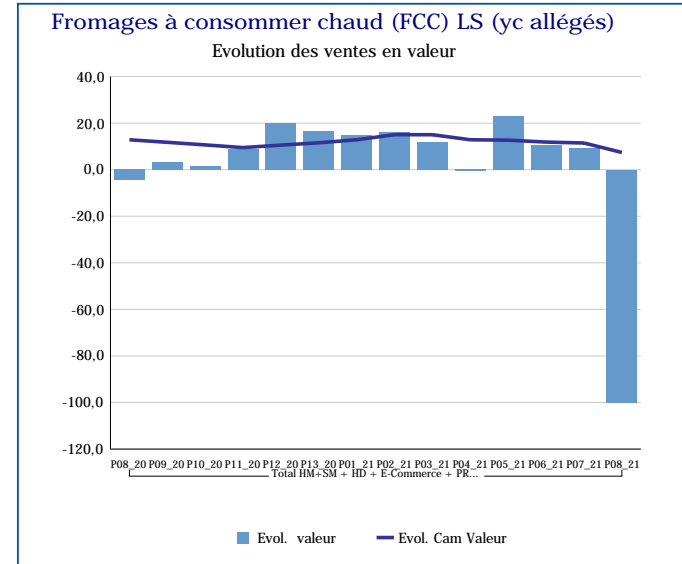
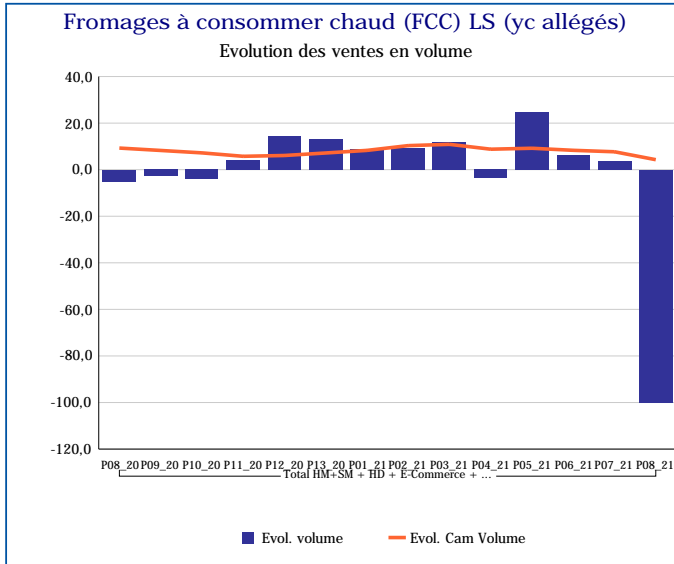
Pour en savoir plus : [Glossaire](#)

Fromages fondus LS (yc allégés)	
Total HM+SM + HD + E-Commerce + PROXI	
P08_21	
Ventes en tonnes	0
Evol. volume	-100,0 %
CAM volume (tonnes)	64 988
Evol. Cam Volume	-4,9 %
Ventes valeur (k€)	0
Evol. valeur	-100,0 %
CAM Valeur (K€)	521 142
Evol. Cam Valeur	-5,9 %
Prix moyen volume	0,00
Evol.prix moyen en volume	0,0 %
CAM Prix	8,02
Evol. CAM Prix	-1,0 %



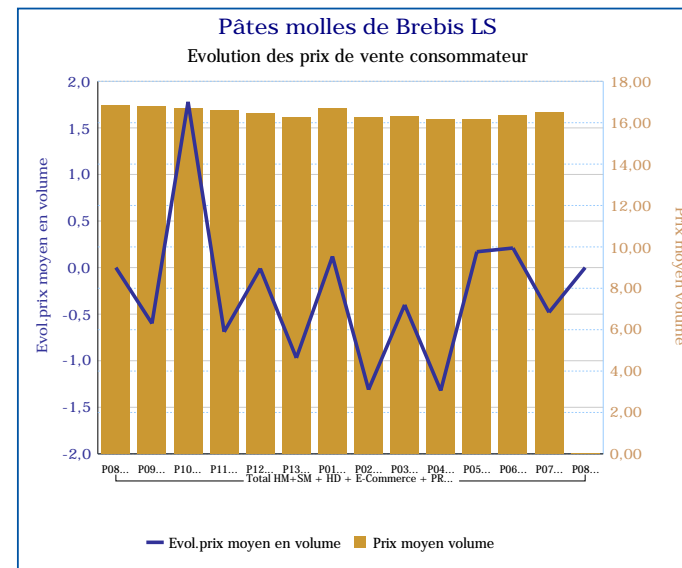
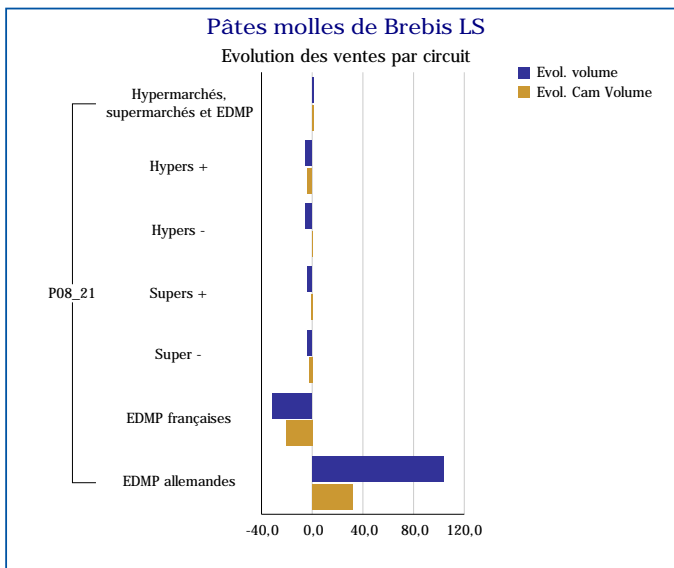
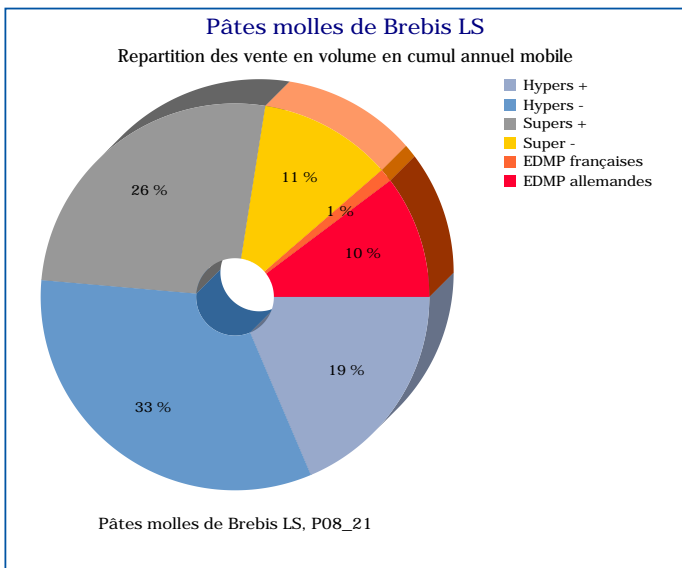
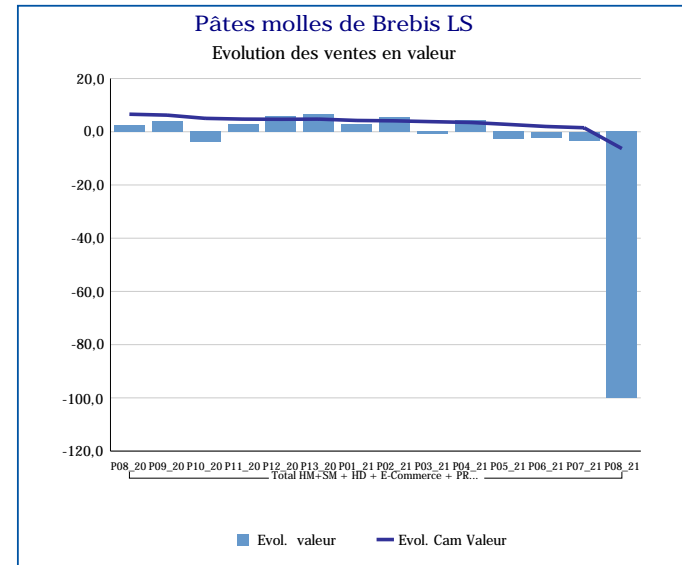
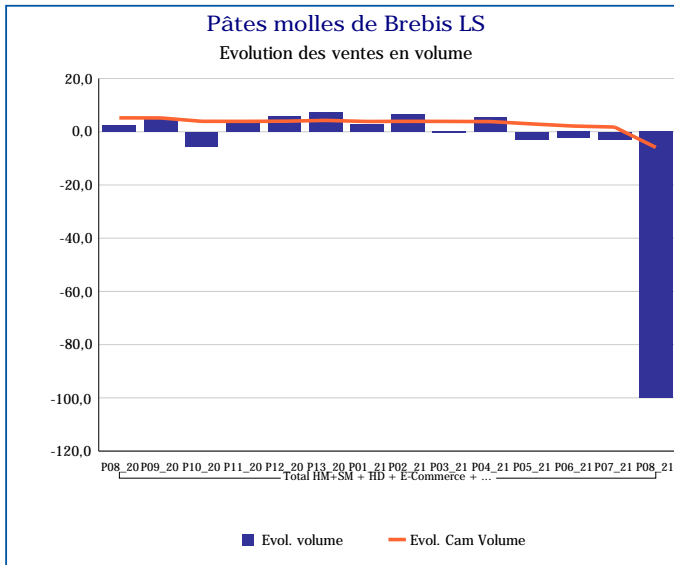
Pour en savoir plus : [Glossaire](#)

Fromages à consommer chaud (FCC) LS (yc allégés)	
Total HM+SM + HD + E-Commerce + PROXI	
P08_21	
Ventes en tonnes	0
Evol. volume	-100,0 %
CAM volume (tonnes)	5 590
Evol. Cam Volume	4,3 %
Ventes valeur (k€)	0
Evol. valeur	-100,0 %
CAM Valeur (K€)	70 341
Evol. Cam Valeur	7,4 %
Prix moyen volume	0,00
Evol.prix moyen en volume	0,0 %
CAM Prix	12,58
Evol. CAM Prix	3,0 %



Pour en savoir plus : [Glossaire](#)

Pâtes molles de Brebis LS	
Total HM+SM + HD + E-Commerce + PROXI	
P08_21	
Ventes en tonnes	0
Evol. volume	-100,0 %
CAM volume (tonnes)	3 474
Evol. Cam Volume	-5,9 %
Ventes valeur (k€)	0
Evol. valeur	-100,0 %
CAM Valeur (K€)	57 095
Evol. Cam Valeur	-6,3 %
Prix moyen volume	0,00
Evol.prix moyen en volume	0,0 %
CAM Prix	16,43
Evol. CAM Prix	-0,4 %



Pour en savoir plus : [Glossaire](#)