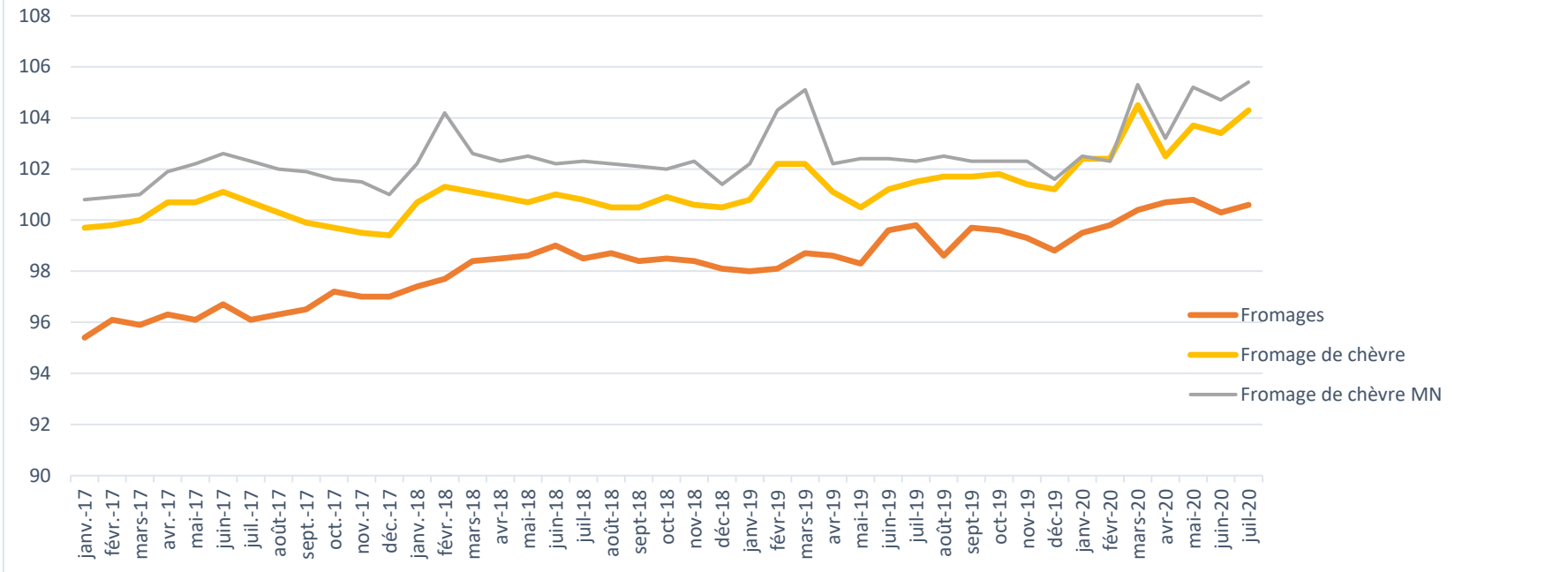


Evolution des indices de prix de vente industriels



| | janv.-18 | févr.-18 | mars-18 | avr-18 | mai-18 | juin-18 | juil-18 | août-18 | sept-18 | oct-18 | nov-18 | déc-18 |
|----------------------|----------|----------|---------|--------|--------|---------|---------|---------|---------|--------|--------|--------|
| Fromages | 97,4 | 97,7 | 98,4 | 98,5 | 98,6 | 99,0 | 98,5 | 98,7 | 98,4 | 98,5 | 98,4 | 98,1 |
| Fromage de chèvre | 100,7 | 101,3 | 101,1 | 100,9 | 100,7 | 101,0 | 100,8 | 100,5 | 100,5 | 100,9 | 100,6 | 100,5 |
| Fromage de chèvre MN | 102,2 | 104,2 | 102,6 | 102,3 | 102,5 | 102,2 | 102,3 | 102,2 | 102,1 | 102,0 | 102,3 | 101,4 |
| | janv-19 | févr-19 | mars-19 | avr-19 | mai-19 | juin-19 | juil-19 | août-19 | sept-19 | oct-19 | nov-19 | déc-19 |
| Fromages | 98,0 | 98,1 | 98,7 | 98,6 | 98,3 | 99,6 | 99,8 | 98,6 | 99,5 | 99,5 | 99,3 | 98,8 |
| Fromage de chèvre | 100,8 | 102,2 | 102,2 | 101,1 | 100,5 | 101,2 | 101,5 | 101,7 | 101,7 | 101,7 | 101,4 | 101,2 |
| Fromage de chèvre MN | 102,2 | 104,3 | 105,1 | 102,2 | 102,4 | 102,4 | 102,4 | 102,4 | 102,3 | 102,3 | 102,3 | 101,6 |
| | janv-20 | févr-20 | mars-20 | avr-20 | mai-20 | juin-20 | juil-20 | | | | | |
| Fromages | 99,5 | 99,7 | 100,4 | 100,6 | 100,6 | 100,3 | 100,6 | | | | | |
| Fromage de chèvre | 102,4 | 102,5 | 104,5 | 102,5 | 103,7 | 103,4 | 104,3 | | | | | |
| Fromage de chèvre MN | 102,5 | 102,3 | 105,3 | 103,2 | 105,2 | 104,7 | 105,4 | | | | | |