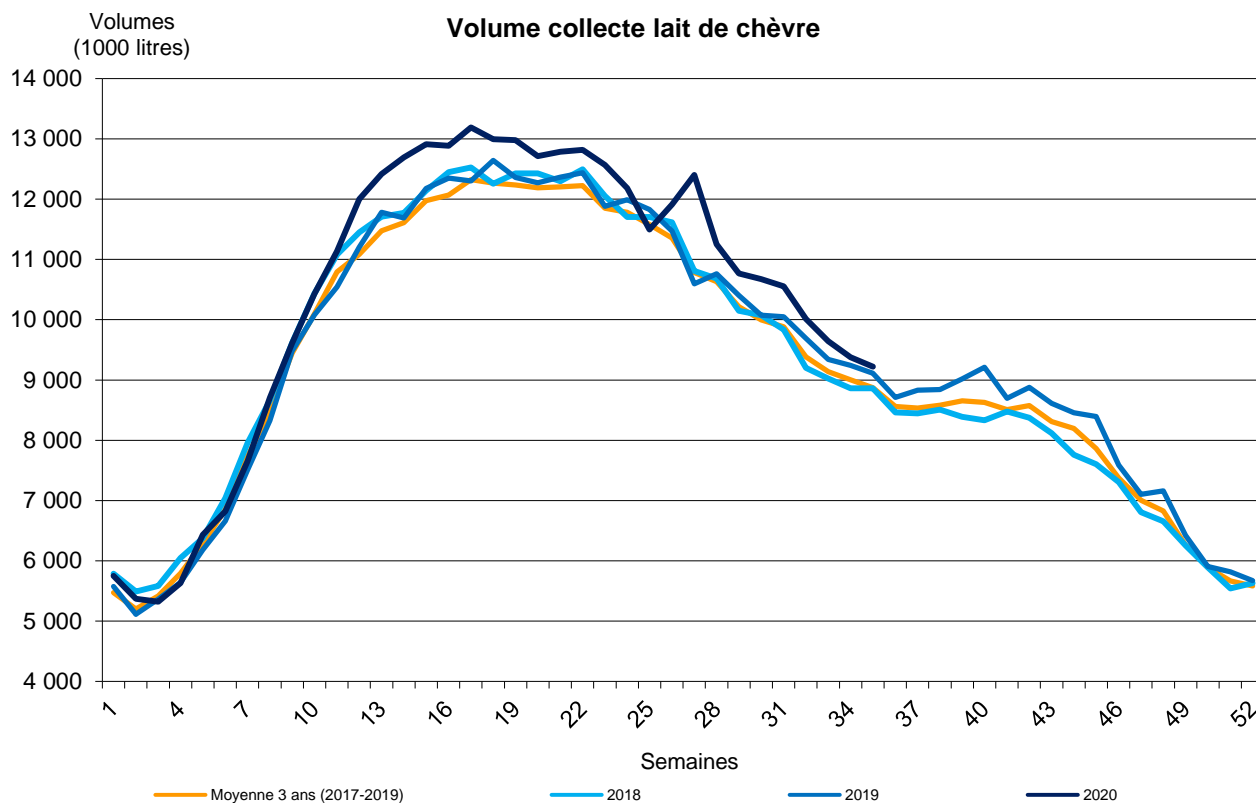


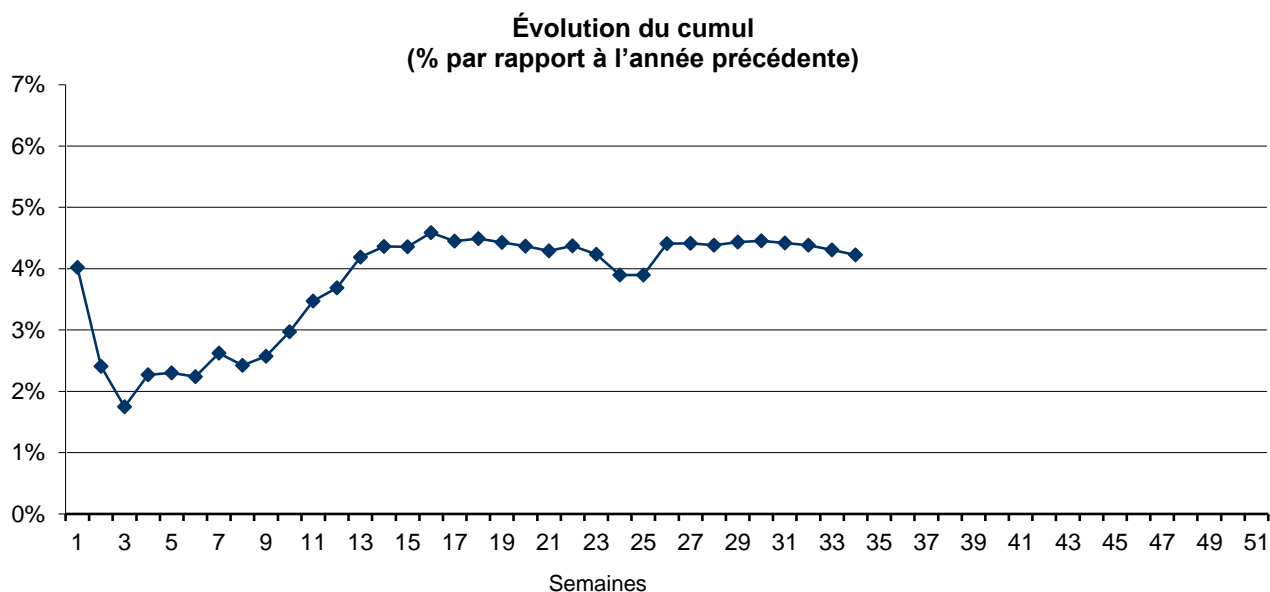
Collecte hebdomadaire - Lait de chèvre

Semaine n° 35, du 24/08/2020 au 30/08/2020

Évolution cumul (2020 / 2019) : 4,2%
 Évolution S 35 (2020 / 2019) : 1,2%



Source : FranceAgriMer / sondage Lait de chèvre



Source : FranceAgriMer / sondage Lait de chèvre

Méthodologie : d'après les déclarations d'un panel d'entreprises représentant 70% de la collecte 2019.