

# Filière lait de chèvre : indicateurs de conjoncture

## Conseil spécialisé Ruminants Lait & Viande 22 janvier 2020

Direction Marchés, études et prospective  
Unité Élevage



## ◆ **La collecte a légèrement augmenté en 2019 grâce à un 2<sup>e</sup> semestre dynamique**

Après un premier semestre en net retrait (- 1,6 % et - 4 millions de litres), la collecte est repartie à partir du mois d'août. Elle aurait été impactée sur la première période par un important décalage des naissances, puis par les canicules du début d'été. Le rattrapage constaté sur la 2<sup>e</sup> période a quant à lui été soutenu par la bonne qualité des fourrages et du maïs de 2019.

## ◆ **À l'inverse, les importations se sont fortement repliées en 2019**

La baisse des importations, amorcée courant 2018, s'est confirmée en 2019. Sur l'année, les volumes importés ont connu une diminution de 38 %. Ce recul est à mettre en lien avec la baisse des disponibilités en Espagne et la hausse du prix du lait ibérique. Les disponibilités totales de lait de chèvre pour l'industrie française (collecte + importations) ont baissé de 7,3 % en 2019.

## ◆ **Les fabrications de fromages et le niveau des stocks ont été impactés par la baisse des importations**

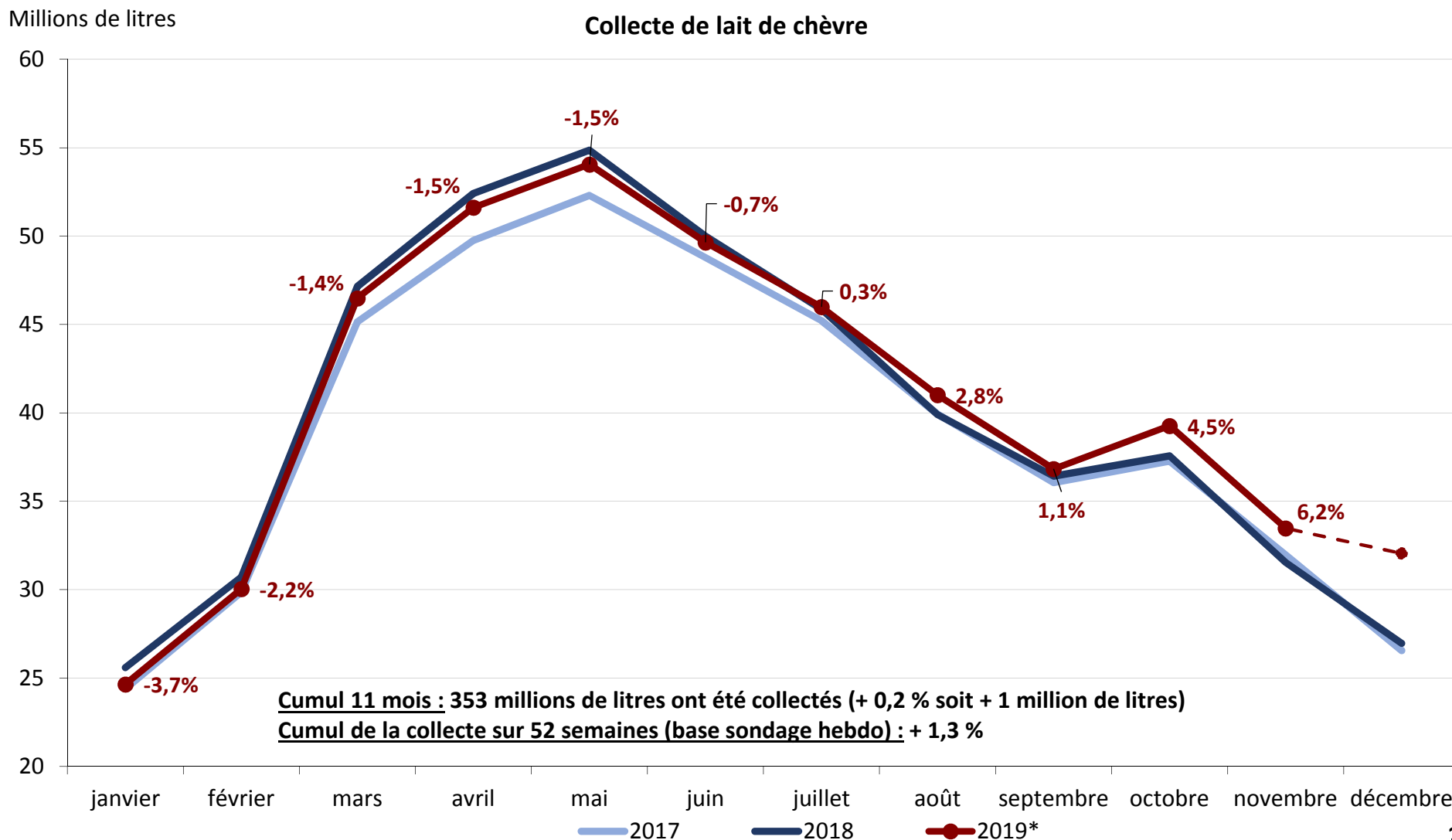
Les fabrications de fromages ont diminué de 2,1 % sur 11 mois ; la bûchette semble avoir été épargnée mais les autres types de fromages ont affiché des baisses de production. Les fabrications de yaourts ont quant à elles été en hausse. Les stocks de produit de report caprins ont été sollicités en tout début d'année, mais n'ont été que peu reconstitués durant l'année ; ainsi en novembre, les stocks ont été 20 millions d'Eql inférieurs à leur niveau de 2018.

## ◆ **Un marché intérieur privilégié par rapport aux exportations**

Si les fabrications de fromages ont diminué en 2019, en revanche, les achats des ménages sont restés bien orientés, affichant une hausse de 4 % en volume sur 11 mois. À l'inverse, les volumes exportés ont diminué de 6,5 %.

# COLLECTE NATIONALE DE LAIT DE CHÈVRE

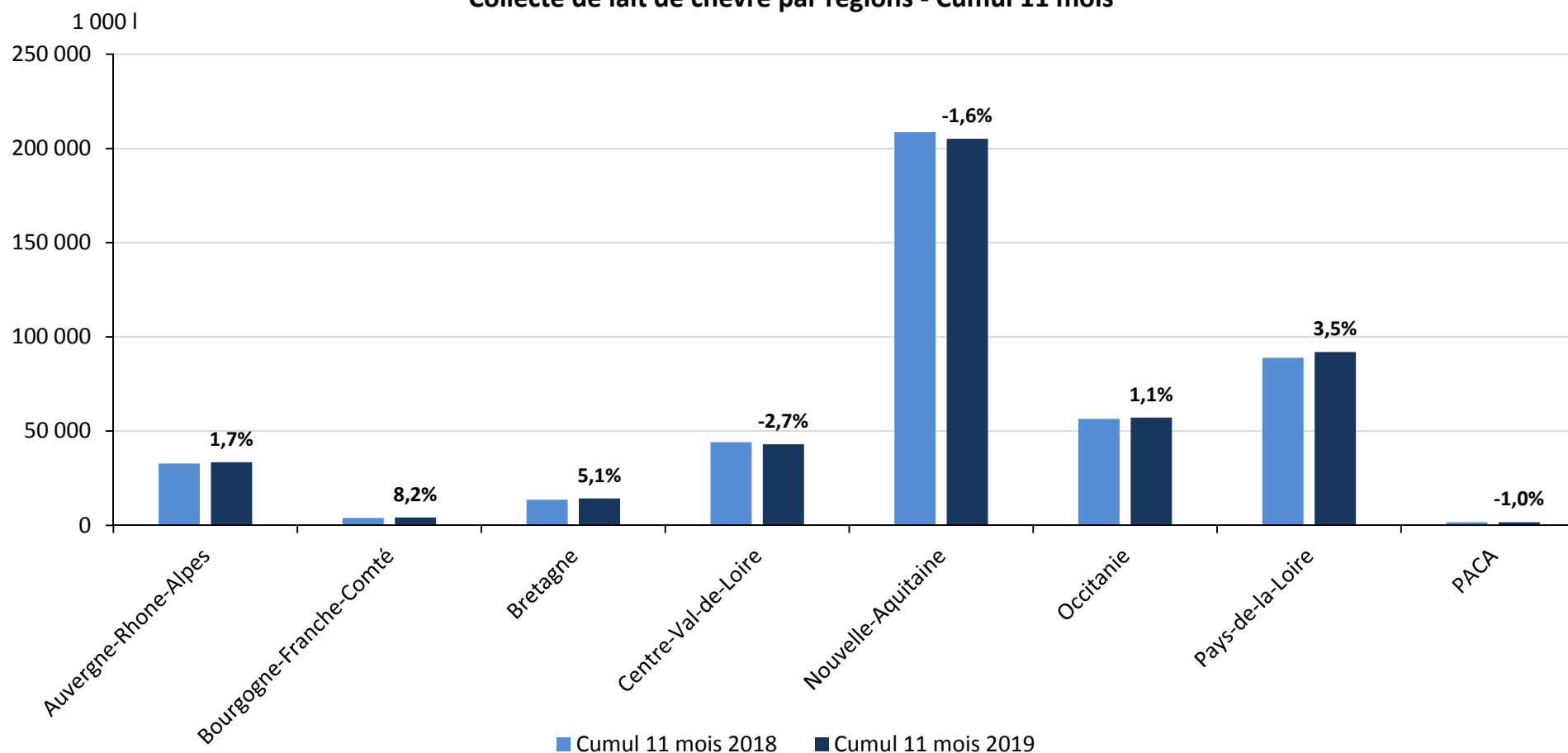
- ◆ La collecte mensuelle s'est redressée à partir de l'été. D'après le sondage hebdomadaire, la collecte 2019 aurait été en hausse de 1,3 %.



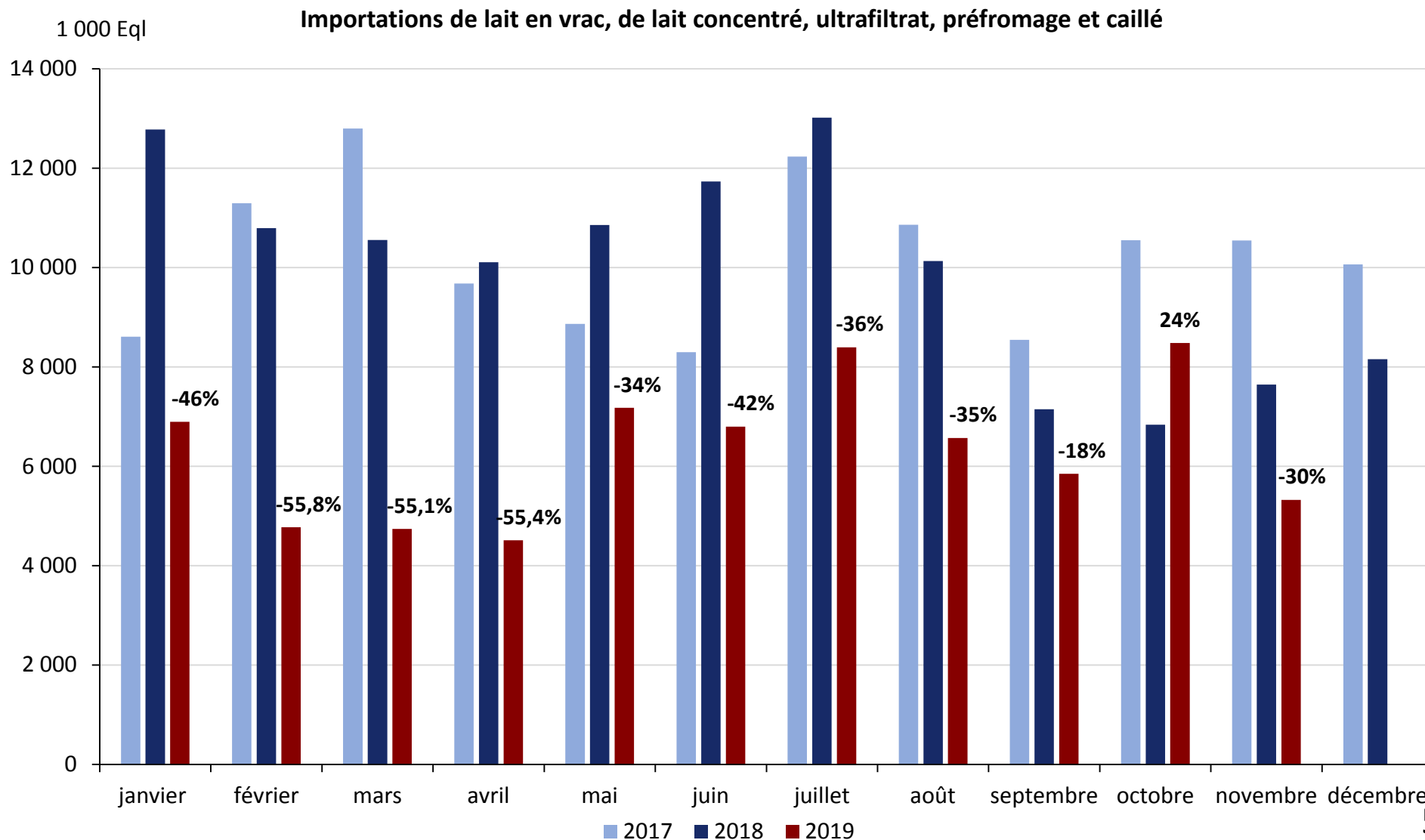
# COLLECTE DE LAIT DE CHÈVRE PAR RÉGIONS

- ◆ Les régions Nouvelle-Aquitaine et Centre Val de Loire ont représenté à elles deux un recul de collecte de 4,6 millions de litres sur les 11 premiers mois de 2019.
- ◆ La collecte dans la région Pays-de-la-Loire a progressé de 3 millions de litres sur 11 mois.

Collecte de lait de chèvre par régions - Cumul 11 mois

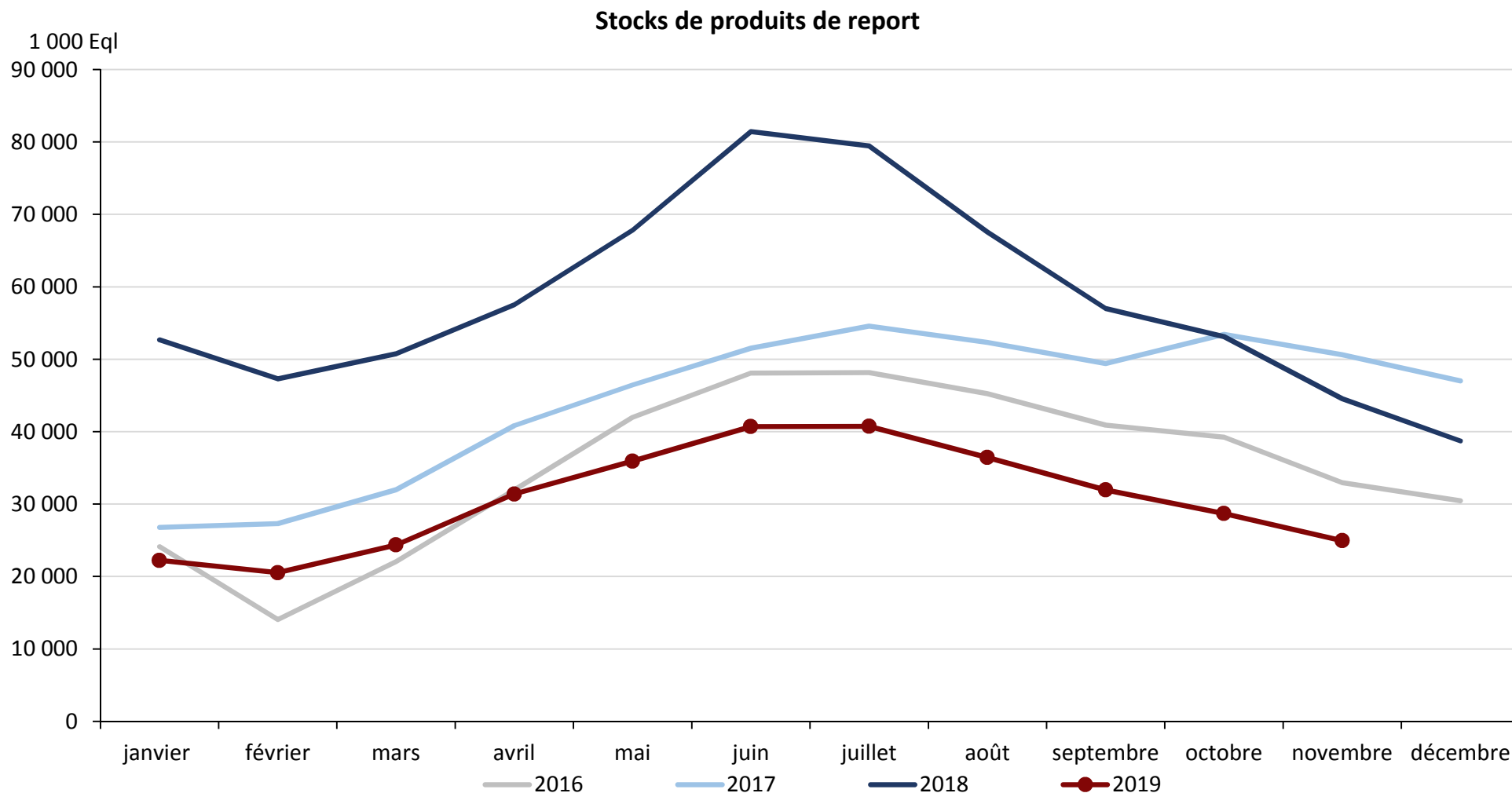


- ◆ Les importations se sont maintenues à un niveau largement inférieur à celui des années précédentes. Sur 11 mois, le recul a été de 38 % (soit 42 millions de litres de lait de moins qu'en 2018).



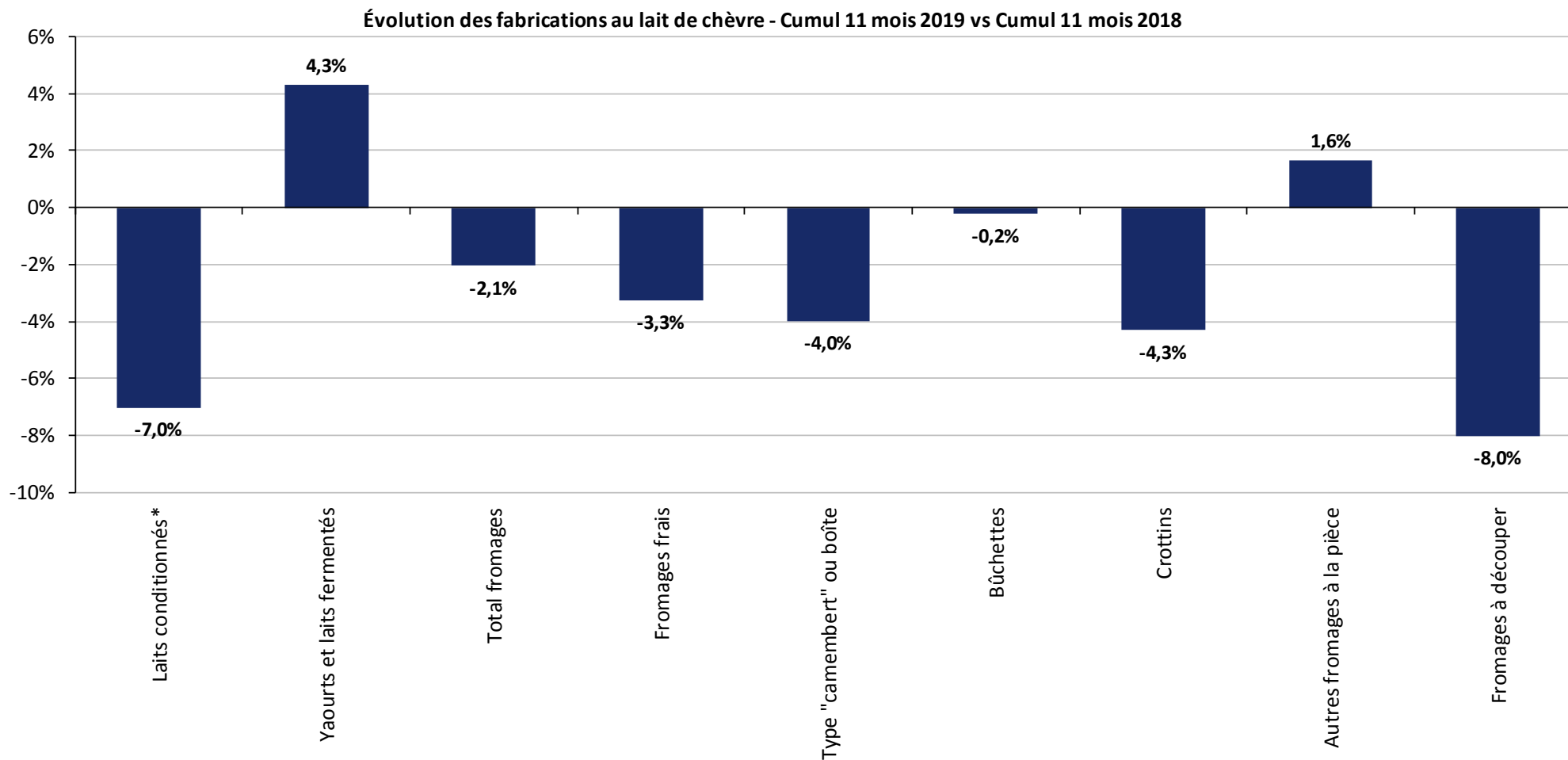
# NIVEAU DES STOCKS DE PRODUITS DE REPORT CAPRINS

- ◆ Les stocks de produits de report ont été fortement utilisés en début d'année, puis ne se sont que difficilement reconstitués au plus fort de la collecte. En novembre, ils sont inférieurs de 19 millions d'Eql à leur valeur de novembre 2018.



# FABRICATIONS DE PRODUITS AU LAIT DE CHÈVRE

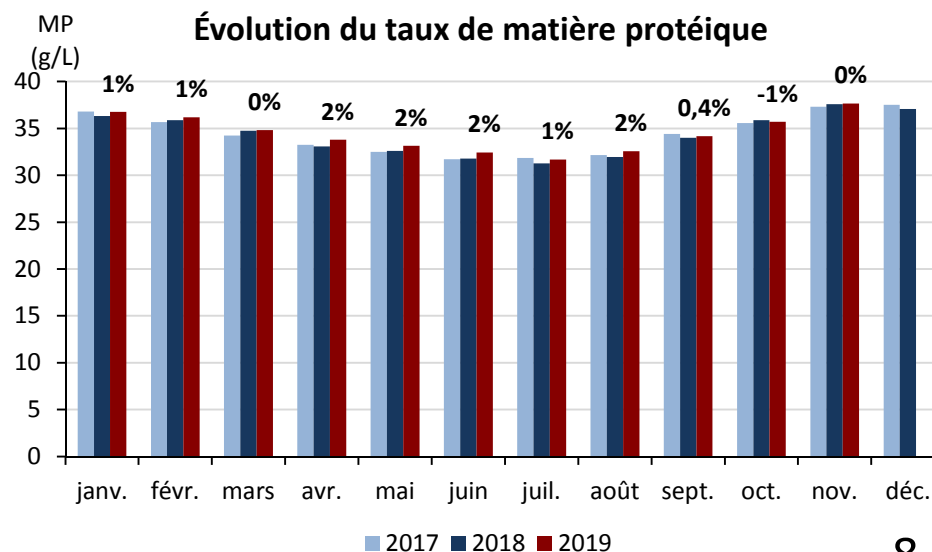
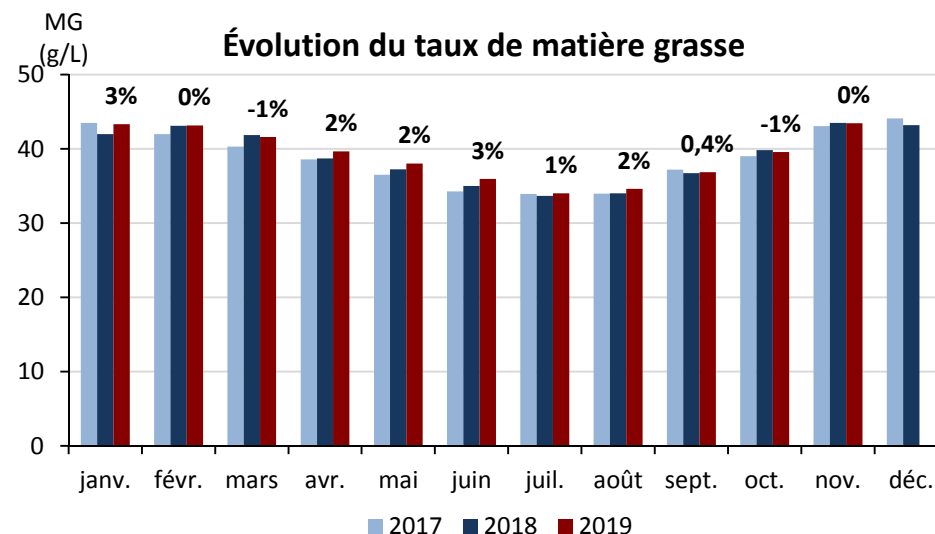
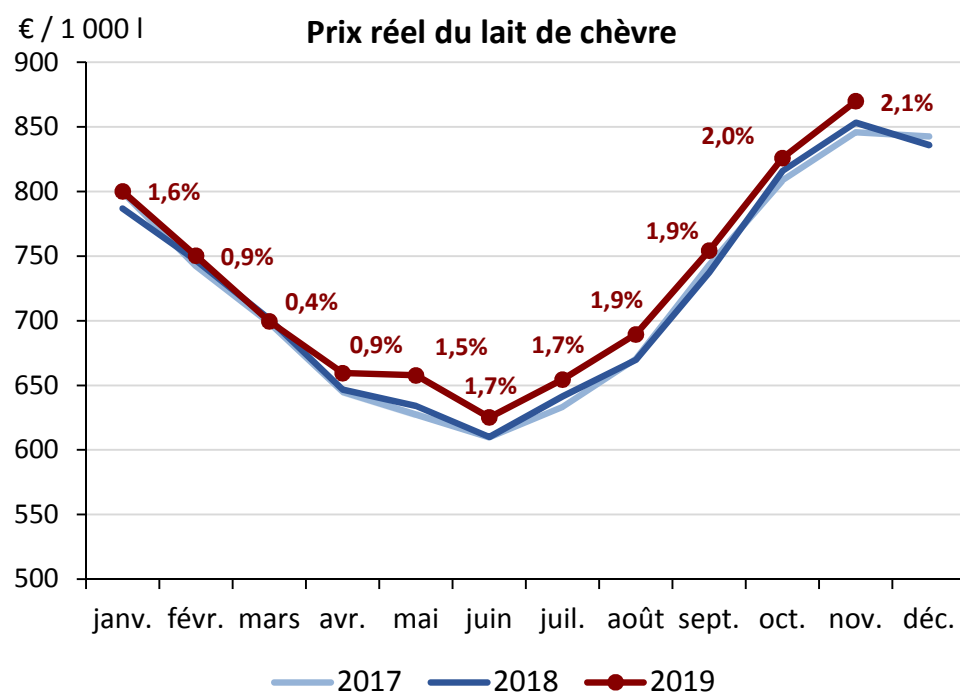
- ◆ Sur 11 mois, le recul des fabrications de fromages de chèvre a été de 1 900 tonnes. Parmi les fromages, la bûchette a été épargnée par cette diminution (- 0,2 %).
- ◆ Les volumes de laits conditionnés ont fortement reculé en 2019 (- 930 000 litres) tandis que ceux de yaourts et laits fermentés ont de nouveau augmenté (+ 500 tonnes).



\* L'évolution pour le lait conditionné est calculée sur 10 mois pour des raisons de secret statistique.

# PRIX RÉEL DU LAIT DE CHÈVRE

- ◆ Avec une moyenne pondérée de 713,2 €/1 000 l sur les 11 premiers mois de l'année, le prix réel du lait de chèvre a été 2,1 % et 14,4 €/1 000 l supérieur au même cumul sur l'année 2018.



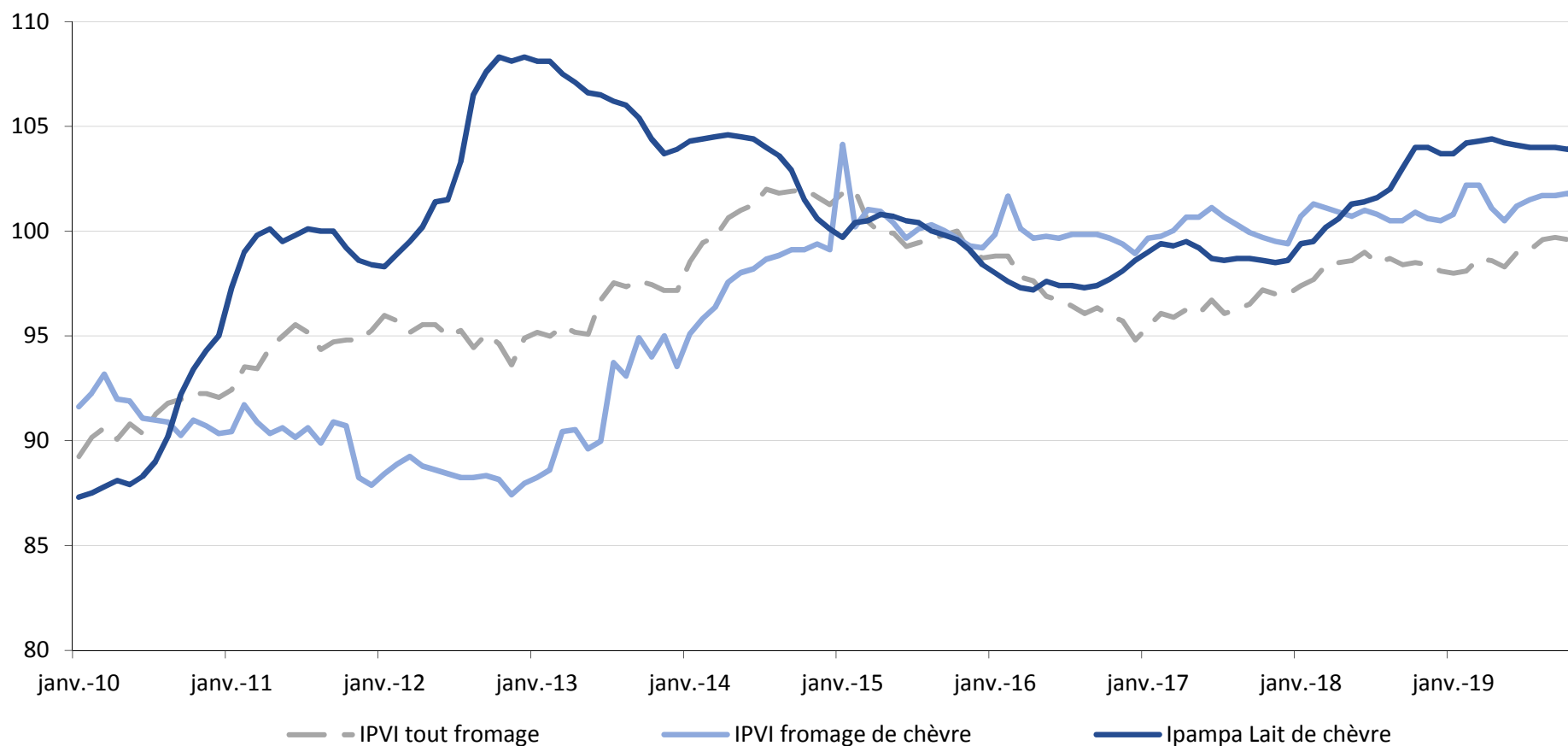


# PRIX DES FROMAGES DE CHÈVRE SORTIE USINE ET COÛTS DE PRODUCTION

- ◆ En moyenne sur 11 mois, l'Ipampa lait de chèvre a été 2,5 % au dessus de sa moyenne 11 mois 2018.
- ◆ L'IPVI fromages de chèvre a augmenté sur le début 2019, mais semble s'être stabilisé en fin d'année. Sur 11 mois, il a été en moyenne supérieur de 0,6 % à 2018.

Évolution comparée des prix des fromages de chèvre sortie industrie et des coûts de production

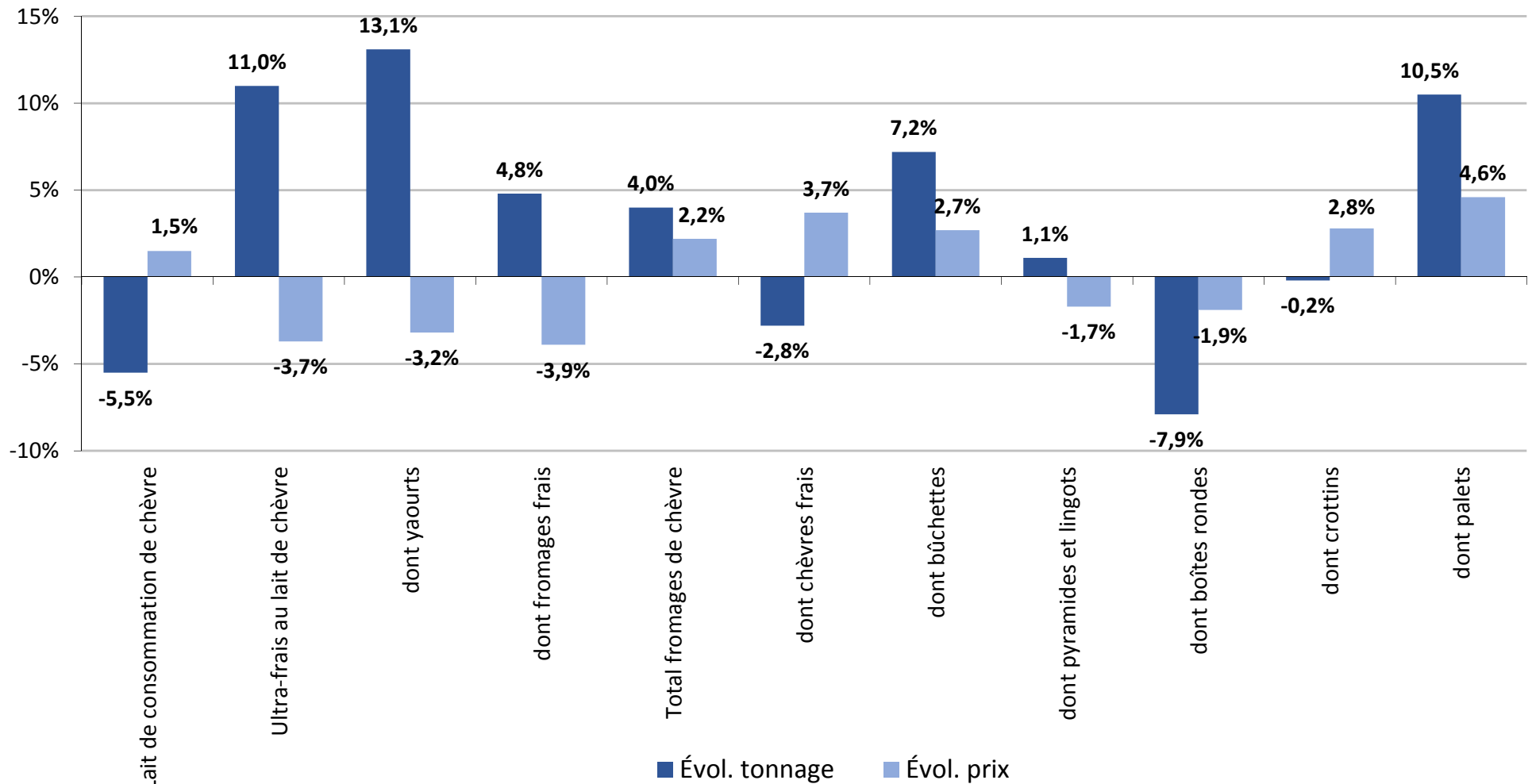
Indice base 100 : 2015



# ACHATS DES MÉNAGES DE PRODUITS AU LAIT DE CHÈVRE

- ◆ Les achats des ménages en fromages et ultra-frais à base de lait de chèvre ont progressé malgré la baisse des fabrications. À l'inverse, la consommation de lait conditionné a reculé.

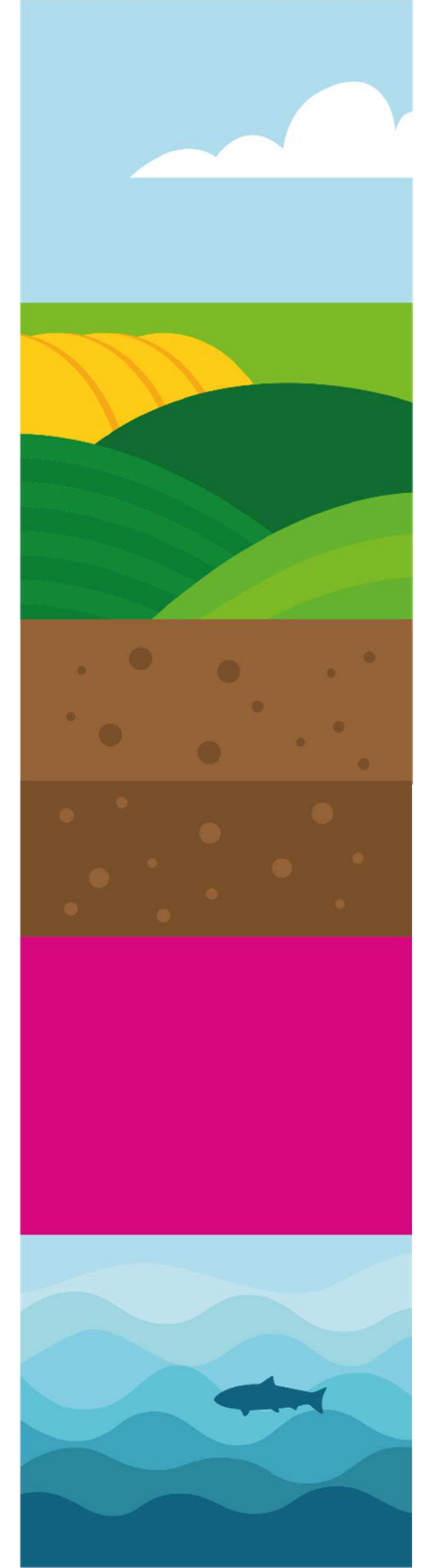
Évolution des achats des ménages en fromages de chèvre (11m 2019 / 11m 2018)



## Contact

Olivia Parodi

[olivia.parodi@franceagrimer.fr](mailto:olivia.parodi@franceagrimer.fr)



[www.franceagrimer.fr](http://www.franceagrimer.fr)

12 rue Henri Rol-Tanguy / TSA 20002 / 93555 Montreuil cedex

Tél. : +33 1 73 30 30 00

 FranceAgriMer

 @FranceAgriMerFR