

Données arrêtées au 09/07/2019

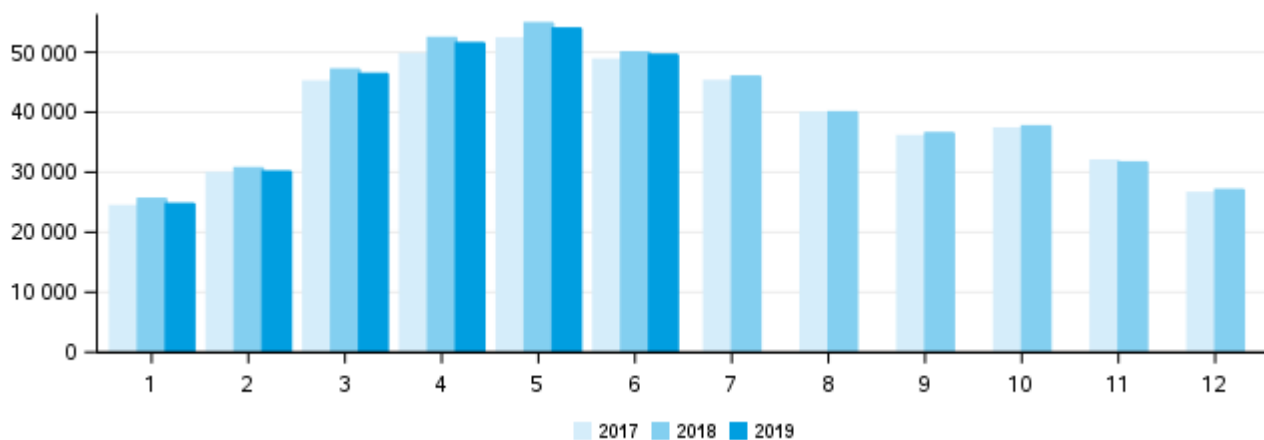
N°52 / Août 2019 / Données de juin 2019

Les données des entreprises non enquêtées et des non-répondants à la date d'arrêt des données sont estimées. Les résultats publiés pourront être amenés à être révisés.

## > Collecte (en 1000 litres)

Mois	2018	2019	Évolution N/N-1	Cumul annuel 2018	Cumul annuel 2019	Évolution N/N-1
Janvier	25 589	24 767	-3,2%	25 589	24 767	-3,2%
Février	30 719	30 141	-1,9%	56 308	54 908	-2,5%
Mars	47 152	46 437	-1,5%	103 460	101 345	-2,0%
Avril	52 416	51 544	-1,7%	155 876	152 889	-1,9%
Mai	54 866	53 979	-1,6%	210 742	206 868	-1,8%
Juin	50 007	49 592	-0,8%	260 748	256 460	-1,6%
Juillet	45 963	.	.	306 711	.	.
Août	40 031	.	.	346 742	.	.
Septembre	36 544	.	.	383 286	.	.
Octobre	37 689	.	.	420 975	.	.
Novembre	31 677	.	.	452 652	.	.
Décembre	27 099	.	.	479 751	.	.

Volumes mensuels (en 1000 litres)



Source : Enquête Mensuelle Laitière SSP/FranceAgriMer

&gt; Les indicateurs économiques suivis par FranceAgriMer

Enquête mensuelle laitière - Lait de chèvre

Données arrêtées au 09/07/2019

N°52 / Août 2019 / Données de juin 2019

## > Taux de matière grasse (gramme/litre)

Mois	2018	2019	Écart N/N-1	Cumul annuel 2018	Cumul annuel 2019	Écart N/N-1
Janvier	41,99	43,31	1,32	41,99	43,31	1,32
Février	43,13	43,16	0,03	42,61	43,23	0,62
Mars	41,86	41,62	-0,23	42,27	42,49	0,23
Avril	38,70	39,66	0,97	41,07	41,54	0,47
Mai	37,25	38,04	0,79	40,07	40,63	0,55
Juin	34,99	35,96	0,97	39,10	39,73	0,63
Juillet	33,69	.	.	38,29	.	.
Août	34,03	.	.	37,80	.	.
Septembre	36,75	.	.	37,70	.	.
Octobre	39,82	.	.	37,89	.	.
Novembre	43,50	.	.	38,28	.	.
Décembre	43,20	.	.	38,56	.	.

## > Taux de matière protéique (gramme/litre)

Mois	2018	2019	Écart N/N-1	Cumul annuel 2018	Cumul annuel 2019	Écart N/N-1
Janvier	36,33	36,76	0,44	36,33	36,76	0,44
Février	35,89	36,18	0,29	36,09	36,44	0,35
Mars	34,75	34,81	0,06	35,48	35,69	0,22
Avril	33,07	33,79	0,72	34,67	35,05	0,38
Mai	32,60	33,13	0,53	34,13	34,55	0,42
Juin	31,78	32,42	0,64	33,68	34,14	0,46
Juillet	31,27	.	.	33,32	.	.
Août	31,95	.	.	33,16	.	.
Septembre	34,01	.	.	33,24	.	.
Octobre	35,88	.	.	33,48	.	.
Novembre	37,57	.	.	33,76	.	.
Décembre	37,09	.	.	33,95	.	.

## > Prix réel (euros/1000 litres)

Mois	2018	2019	Évolution N/N-1	Cumul annuel 2018	Cumul annuel 2019	Évolution N/N-1
Janvier	786,81	800,43	1,7%	786,81	800,43	1,7%
Février	746,58	750,43	0,5%	764,86	772,99	1,1%
Mars	701,45	699,28	-0,3%	735,96	739,21	0,4%
Avril	646,50	659,47	2,0%	705,88	712,33	0,9%
Mai	633,91	657,66	3,7%	687,14	698,06	1,6%
Juin	609,86	625,63	2,6%	672,32	684,06	1,7%
Juillet	641,47	.	.	667,70	.	.
Août	669,82	.	.	667,94	.	.
Septembre	737,25	.	.	674,55	.	.
Octobre	815,98	.	.	687,21	.	.
Novembre	853,27	.	.	698,83	.	.
Décembre	835,99	.	.	706,58	.	.

Le prix réel est le prix du lait toutes primes comprises et toutes qualités confondues, à teneurs réelles en matière grasse et matière protéique.

> Les indicateurs économiques suivis par FranceAgriMer

Enquête mensuelle laitière - Lait de chèvre

Données arrêtées au 09/07/2019

N°52 / Août 2019 / Données de juin 2019

Les données des entreprises non enquêtées et des non-répondants à la date d'arrêt des données sont estimées. Les résultats publiés pourront être amenés à être révisés.

## > COLLECTE : Par région

Région*	Collecte M* (en 1000 litres)	Évolution M/M-1 (%)	Évolution N/N-1 (%)	Cumul 2019* (en 1000 litres)	Évolution N/N-1 (%)
Auvergne-Rhône-Alpes	3 549	-10,5	1,3	19 604	-2,2
Bourgogne-Franche-Comté	480	-6,3	8,5	2 346	5,8
Bretagne	1 640	-6,1	3,4	7 626	6,2
Centre-Val de Loire	4 476	-14,0	-7,2	23 964	-5,0
Corse	102	-9,4	-52,6	633	-40,5
Grand Est	S.	S.	S.	S.	S.
Hauts-de-France	S.	S.	S.	S.	S.
Normandie	S.	S.	S.	S.	S.
Nouvelle-Aquitaine	22 464	-6,7	-2,0	116 204	-3,6
Occitanie	6 475	-7,3	1,9	34 022	0,8
Pays-de-la-Loire	10 131	-8,6	2,3	50 582	2,2
Provence-Alpes-Côte d'Azur	149	0,3	-18,7	896	-9,3

\*D'après la localisation du producteur

S. = données soumises au secret statistique

Source : Enquête Mensuelle Laitière SSP/FranceAgriMer

## > ECHANGES

Libellé produits	Mois	Évolution M/M-1 (%)	Évolution N/N-1 (%)	Cumul annuel 2019	Évolution N/N-1 (%)
Importations de lait, de lait concentré, ultra-filtrat, pré-fromage et de caillé (en milliers d'équivalents litres de lait)	6 852	-4,49	-41,59	34 941	-47,71
Exportations de fromages de chèvre	2 103	-0,97	-4,70	12 477	-7,19

Source : Enquête Mensuelle Laitière SSP/FranceAgriMer

## > PRODUITS DE REPORT

Libellé produits	Fabrication du mois	Évolution M/M-1 (%)	Évolution N/N-1 (%)	Stock fin de mois	Évolution M/M-1 (%)	Évolution N/N-1 (%)
Caillé (en tonnes)	680	-12,79	2,42	5 807	13,12	-49,60
Lait concentré, ultra-filtrat, pré-fromage (en tonnes d'ES)	S.	S.	S.	S.	S.	S.

Source : Enquête Mensuelle Laitière SSP/FranceAgriMer

Données arrêtées au 09/07/2019

N°52 / Août 2019 / Données de juin 2019

Les données des entreprises non enquêtées et des non-répondants à la date d'arrêt des données sont estimées. Les résultats publiés pourront être amenés à être révisés.

## >FABRICATIONS

Libellé produits	Mois	Évolution M/M-1 (%)	Évolution N/N-1 (%)	Cumul annuel 2019	Évolution N/N-1 (%)
<b>LAITS CONDITIONNES</b>	<b>1 140</b>	<b>4,63</b>	<b>-5,03</b>	<b>7 663</b>	<b>-6,63</b>
<b>Yaourt et lait fermenté</b>	<b>913</b>	<b>-12,01</b>	<b>-3,09</b>	<b>6 208</b>	<b>1,96</b>
<b>FROMAGES PUR CHEVRE</b>	<b>7 678</b>	<b>-10,08</b>	<b>-9,32</b>	<b>48 578</b>	<b>-2,05</b>
Fromages Frais	1 596	-8,75	-17,27	10 339	-4,85
- Fromages frais en faisselle	60	-15,84	-10,12	493	46,09
- Spécialités fromagère à tartiner	674	12,01	1,04	3 873	-1,96
- Fromages frais traditionnels	482	-7,33	-19,43	3 058	-7,96
- Autres fromages frais	380	-31,65	-36,37	2 915	-10,46
Fromages à la pièce	4 984	-10,94	-5,19	31 524	0,81
- Type camembert ou boîte	144	-10,28	-12,28	922	-4,49
- Bûchettes	3 638	-11,46	-6,55	23 032	1,65
- Pyramide	18	2,02	1,45	118	1,29
- Crottin	339	-4,06	1,67	2 117	-3,52
- Autres fromages à la pièce	845	-11,59	-0,42	5 336	-0,04
Fromages à découper	1 095	-7,86	-14,53	6 705	-10,08
- Bûche	703	-13,55	-16,39	4 391	-8,21
- Autres fromages à découper	392	4,47	-10,98	2 314	-13,43
<b>POUDRES DE LAIT DE CHEVRE</b>	<b>S.</b>	<b>S.</b>	<b>S.</b>	<b>S.</b>	<b>S.</b>

Unités : 1000 litres ou tonnes

S. = données soumises au secret statistique

Source : Enquête Mensuelle Laitière SSP/FranceAgriMer