

Données arrêtées au 09/07/2019

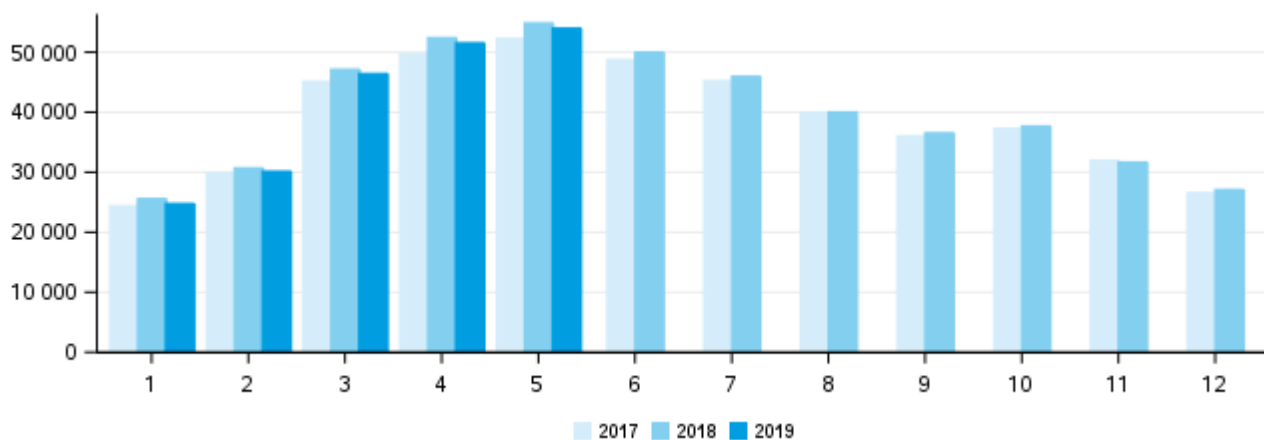
N°51 / Juillet 2019 / Données de Mai 2019

Les données des entreprises non enquêtées et des non-répondants à la date d'arrêt des données sont estimées. Les résultats publiés pourront être amenés à être révisés.

> Collecte (en 1000 litres)

Mois	2018	2019	Évolution N/N-1	Cumul annuel 2018	Cumul annuel 2019	Évolution N/N-1
Janvier	25 589	24 767	-3,2%	25 589	24 767	-3,2%
Février	30 719	30 141	-1,9%	56 308	54 908	-2,5%
Mars	47 152	46 437	-1,5%	103 460	101 345	-2,0%
Avril	52 416	51 544	-1,7%	155 876	152 889	-1,9%
Mai	54 866	53 990	-1,6%	210 742	206 879	-1,8%
Juin	49 994	.	.	260 736	.	.
Juillet	45 957	.	.	306 693	.	.
Août	40 031	.	.	346 723	.	.
Septembre	36 544	.	.	383 267	.	.
Octobre	37 689	.	.	420 956	.	.
Novembre	31 677	.	.	452 633	.	.
Décembre	27 099	.	.	479 732	.	.

Volumes mensuels (en 1000 litres)



Source : Enquête Mensuelle Laitière SSP/FranceAgriMer

> Les indicateurs économiques suivis par FranceAgriMer

Enquête mensuelle laitière - Lait de chèvre

Données arrêtées au 09/07/2019

N°51 / Juillet 2019 / Données de Mai 2019

> Taux de matière grasse (gramme/litre)

Mois	2018	2019	Écart N/N-1	Cumul annuel 2018	Cumul annuel 2019	Écart N/N-1
Janvier	41,99	43,31	1,32	41,99	43,31	1,32
Février	43,13	43,16	0,03	42,61	43,23	0,62
Mars	41,86	41,62	-0,23	42,27	42,49	0,23
Avril	38,70	39,66	0,97	41,07	41,54	0,47
Mai	37,25	38,07	0,82	40,07	40,63	0,56
Juin	34,99	.	.	39,10	.	.
Juillet	33,69	.	.	38,29	.	.
Août	34,03	.	.	37,80	.	.
Septembre	36,75	.	.	37,70	.	.
Octobre	39,82	.	.	37,89	.	.
Novembre	43,50	.	.	38,28	.	.
Décembre	43,20	.	.	38,56	.	.

> Taux de matière protéique (gramme/litre)

Mois	2018	2019	Écart N/N-1	Cumul annuel 2018	Cumul annuel 2019	Écart N/N-1
Janvier	36,33	36,76	0,44	36,33	36,76	0,44
Février	35,89	36,18	0,29	36,09	36,44	0,35
Mars	34,75	34,81	0,06	35,48	35,69	0,22
Avril	33,07	33,79	0,72	34,67	35,05	0,38
Mai	32,60	33,15	0,55	34,13	34,55	0,43
Juin	31,78	.	.	33,68	.	.
Juillet	31,27	.	.	33,32	.	.
Août	31,95	.	.	33,16	.	.
Septembre	34,01	.	.	33,24	.	.
Octobre	35,88	.	.	33,48	.	.
Novembre	37,57	.	.	33,76	.	.
Décembre	37,09	.	.	33,95	.	.

> Prix réel (euros/1000 litres)

Mois	2018	2019	Évolution N/N-1	Cumul annuel 2018	Cumul annuel 2019	Évolution N/N-1
Janvier	786,81	800,43	1,7%	786,81	800,43	1,7%
Février	746,58	750,43	0,5%	764,86	772,99	1,1%
Mars	701,45	699,28	-0,3%	735,96	739,21	0,4%
Avril	646,50	659,47	2,0%	705,88	712,33	0,9%
Mai	633,91	656,49	3,6%	687,14	697,76	1,5%
Juin	609,87	.	.	672,33	.	.
Juillet	641,47	.	.	667,70	.	.
Août	669,82	.	.	667,95	.	.
Septembre	737,25	.	.	674,56	.	.
Octobre	815,98	.	.	687,22	.	.
Novembre	853,27	.	.	698,84	.	.
Décembre	835,99	.	.	706,59	.	.

Le prix réel est le prix du lait toutes primes comprises et toutes qualités confondues, à teneurs réelles en matière grasse et matière protéique.

> Les indicateurs économiques suivis par FranceAgriMer

Enquête mensuelle laitière - Lait de chèvre

Données arrêtées au 09/07/2019

N°51 / Juillet 2019 / Données de Mai 2019

Les données des entreprises non enquêtées et des non-répondants à la date d'arrêt des données sont estimées. Les résultats publiés pourront être amenés à être révisés.

> COLLECTE : Par région

Région*	Collecte M* (en 1000 litres)	Évolution M/M-1 (%)	Évolution N/N-1 (%)	Cumul 2019* (en 1000 litres)	Évolution N/N-1 (%)
Auvergne-Rhône-Alpes	3 964	2,4	0,4	16 054	-3,0
Bourgogne-Franche-Comté	512	4,7	9,7	1 866	5,1
Bretagne	1 746	11,7	4,9	5 986	6,9
Centre-Val de Loire	5 206	13,8	-2,3	19 488	-4,4
Corse	113	0,4	-54,2	531	-37,4
Grand Est	S.	S.	S.	S.	S.
Hauts-de-France	S.	S.	S.	S.	S.
Normandie	S.	S.	S.	S.	S.
Nouvelle-Aquitaine	24 097	4,6	-3,5	93 771	-3,9
Occitanie	6 968	-0,5	-3,3	27 527	0,4
Pays-de-la-Loire	11 089	4,5	3,1	40 450	2,1
Provence-Alpes-Côte d'Azur	149	-2,8	-27,2	747	-7,1

*D'après la localisation du producteur

S. = données soumises au secret statistique

Source : Enquête Mensuelle Laitière SSP/FranceAgriMer

> ECHANGES

Libellé produits	Mois	Évolution M/M-1 (%)	Évolution N/N-1 (%)	Cumul annuel 2019	Évolution N/N-1 (%)
Importations de lait, de lait concentré, ultra-filtrat, pré-fromage et de caillé (en milliers d'équivalents litres de lait)	7 174	59,10	-33,92	28 089	-49,01
Exportations de fromages de chèvre	2 123	-5,62	-22,45	10 372	-12,92

Source : Enquête Mensuelle Laitière SSP/FranceAgriMer

> PRODUITS DE REPORT

Libellé produits	Fabrication du mois	Évolution M/M-1 (%)	Évolution N/N-1 (%)	Stock fin de mois	Évolution M/M-1 (%)	Évolution N/N-1 (%)
Caillé (en tonnes)	776	7,33	-16,43	5 090	13,52	-52,97
Lait concentré, ultra-filtrat, pré-fromage (en tonnes d'ES)	S.	S.	S.	216	-0,22	-38,01

Source : Enquête Mensuelle Laitière SSP/FranceAgriMer

Données arrêtées au 09/07/2019

N°51 / Juillet 2019 / Données de Mai 2019

Les données des entreprises non enquêtées et des non-répondants à la date d'arrêt des données sont estimées. Les résultats publiés pourront être amenés à être révisés.

>FABRICATIONS

Libellé produits	Mois	Évolution M/M-1 (%)	Évolution N/N-1 (%)	Cumul annuel 2019	Évolution N/N-1 (%)
LAITS CONDITIONNES	1 096	-14,98	-24,33	6 529	-6,82
Yaourt et lait fermenté	1 038	-12,02	-7,82	5 295	2,89
FROMAGES PUR CHEVRE	8 586	1,11	-1,97	40 943	-0,45
Fromages Frais	1 741	-8,78	-7,38	8 732	-2,30
- Fromages frais en faisselle	71	-59,64	6,55	434	59,83
- Spécialités fromagère à tartiner	602	-12,07	-11,14	3 199	-2,57
- Fromages frais traditionnels	517	-2,67	-10,05	2 579	-5,33
- Autres fromages frais	551	6,57	-1,75	2 520	-5,20
Fromages à la pièce	5 651	2,97	3,80	26 595	2,23
- Type camembert ou boîte	161	-12,03	-0,97	778	-2,89
- Bûchettes	4 167	3,55	7,61	19 452	3,66
- Pyramide	17	-24,76	2,34	100	1,26
- Crottin	354	-5,21	-12,15	1 777	-4,45
- Autres fromages à la pièce	952	7,57	-3,80	4 487	-0,05
Fromages à découper	1 188	8,70	-17,15	5 610	-9,16
- Bûche	813	10,79	-12,24	3 689	-6,47
- Autres fromages à découper	375	4,43	-26,11	1 921	-13,92
POUDRES DE LAIT DE CHEVRE	S.	S.	S.	S.	S.

Unités : 1000 litres ou tonnes

S. = données soumises au secret statistique

Source : Enquête Mensuelle Laitière SSP/FranceAgriMer