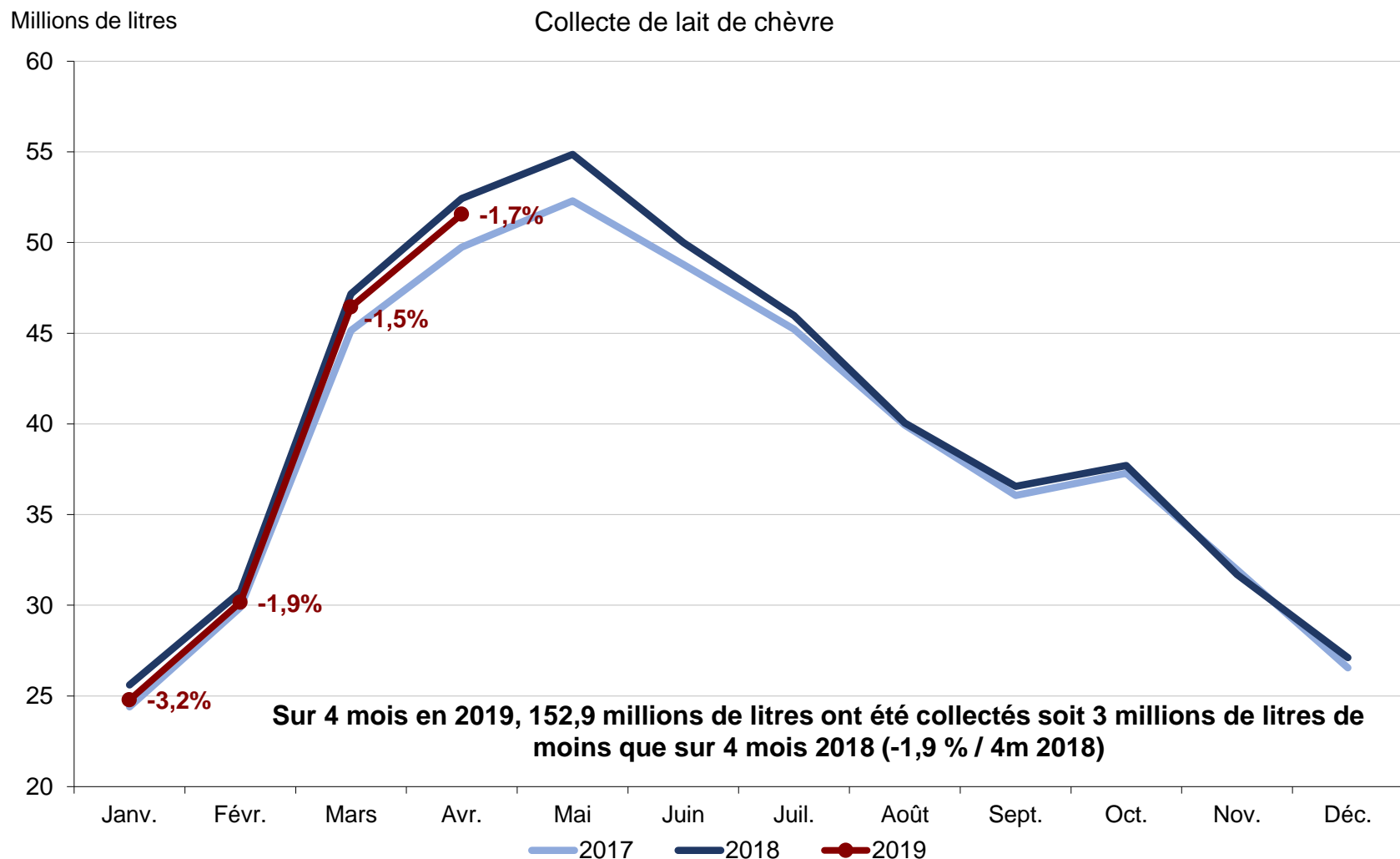
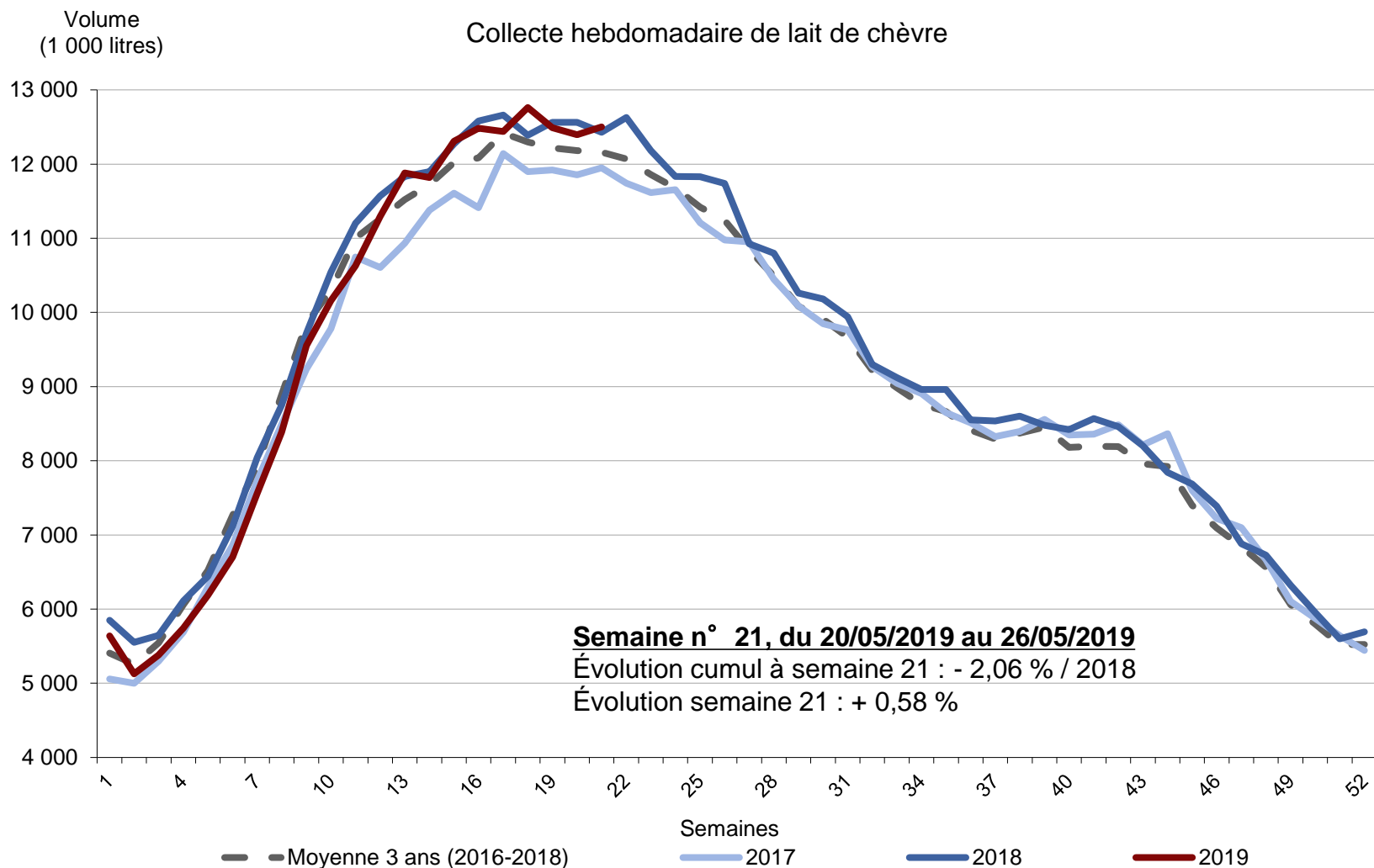


Après une année 2018 en hausse, la collecte recule début 2019



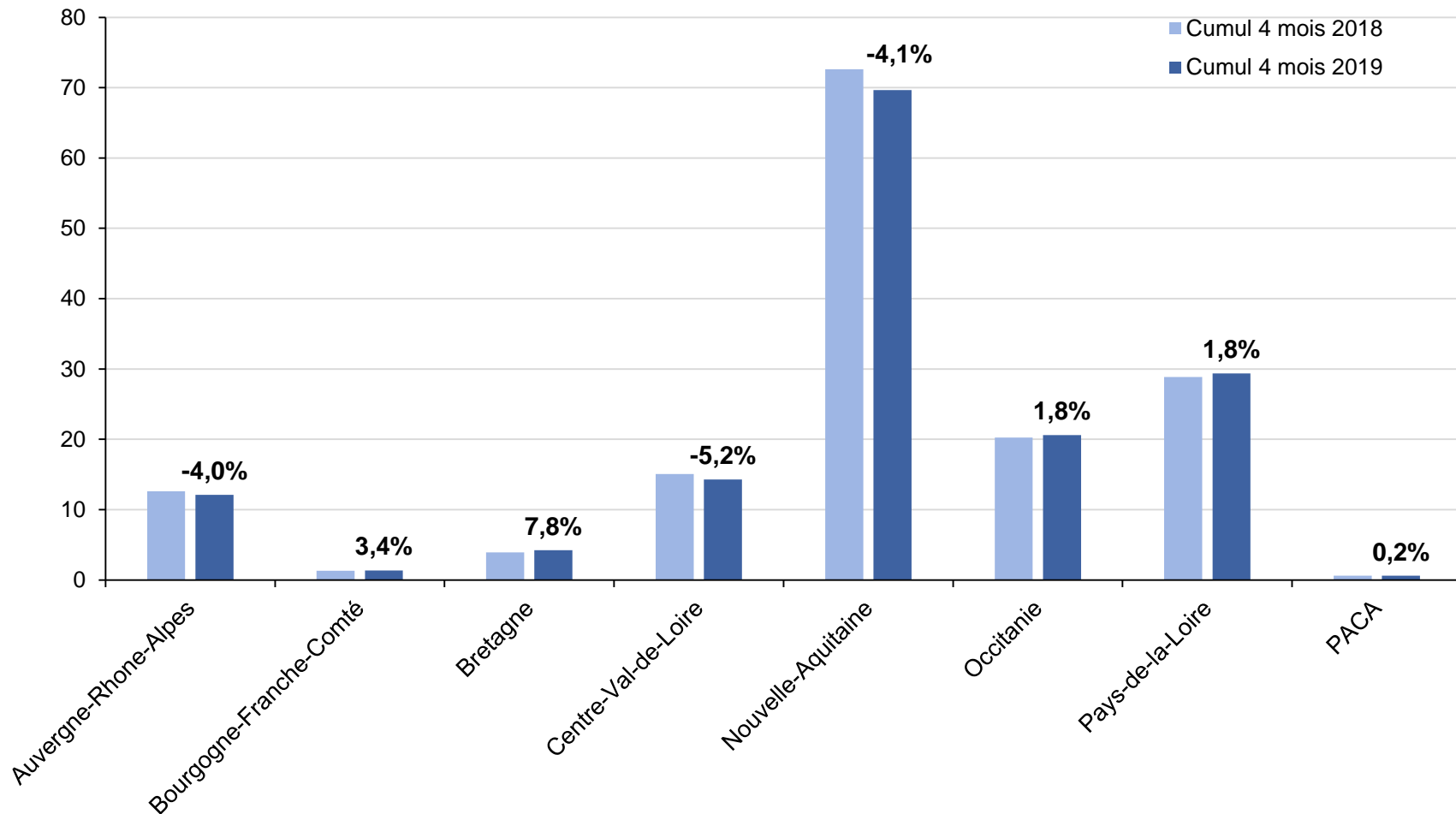
Fin mai 2019, la collecte était toujours en recul de 2 %



Des évolutions de la collecte différentes suivant les régions

Millions de litres

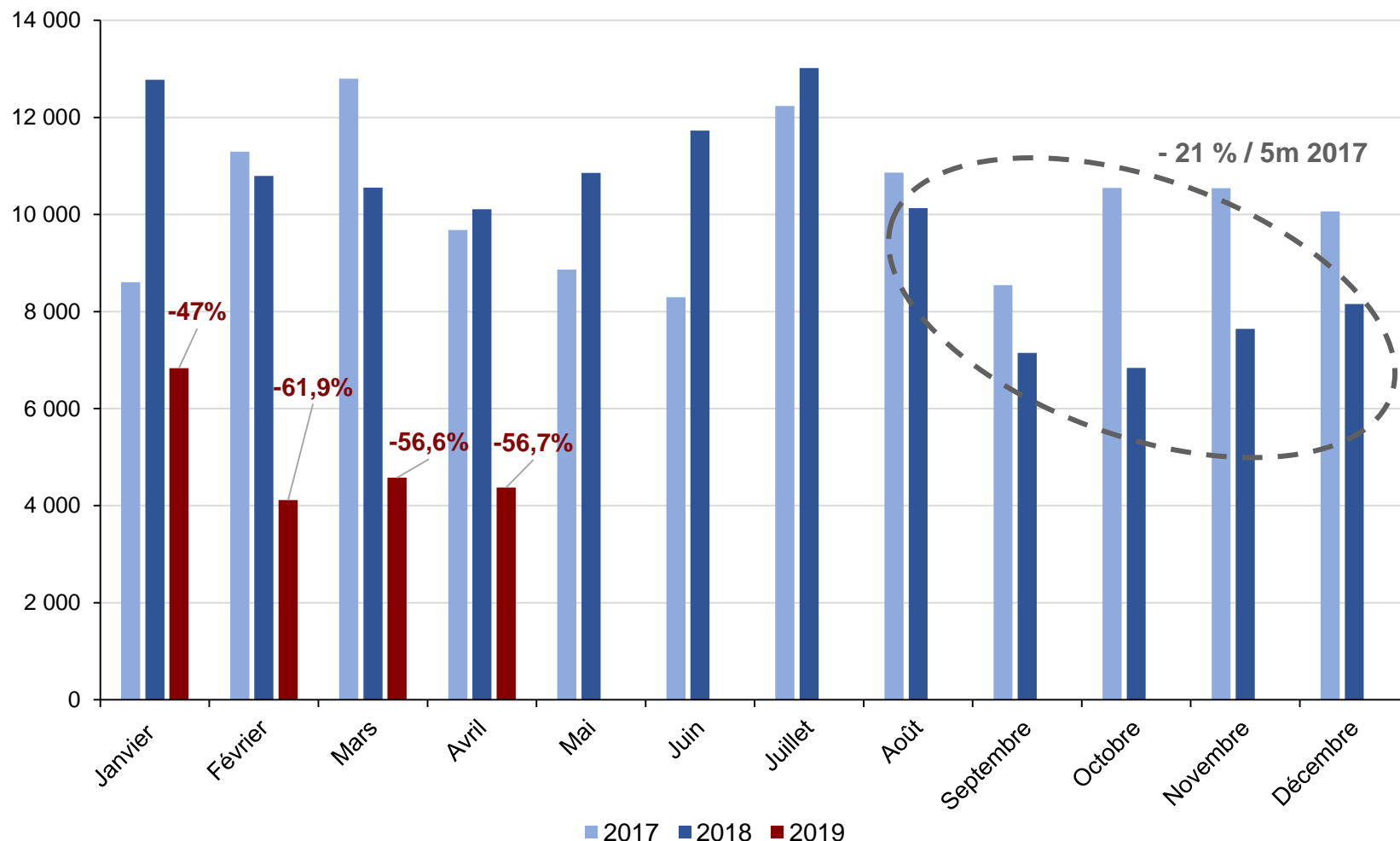
Collecte de lait de chèvre par région



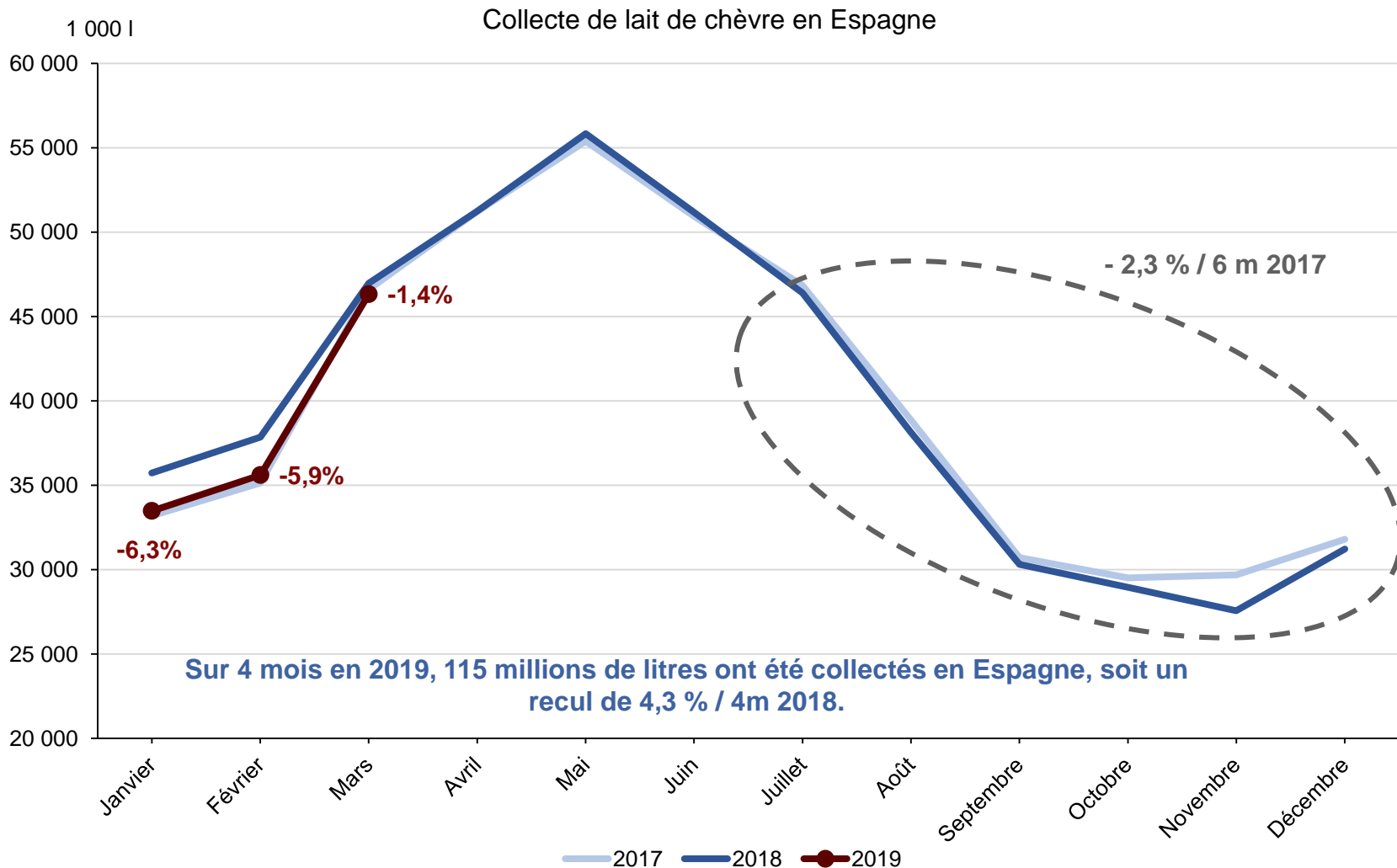
Les importations se sont effondrées durant l'été 2018 et poursuivent leur baisse sur le début 2019

1 000 EqI

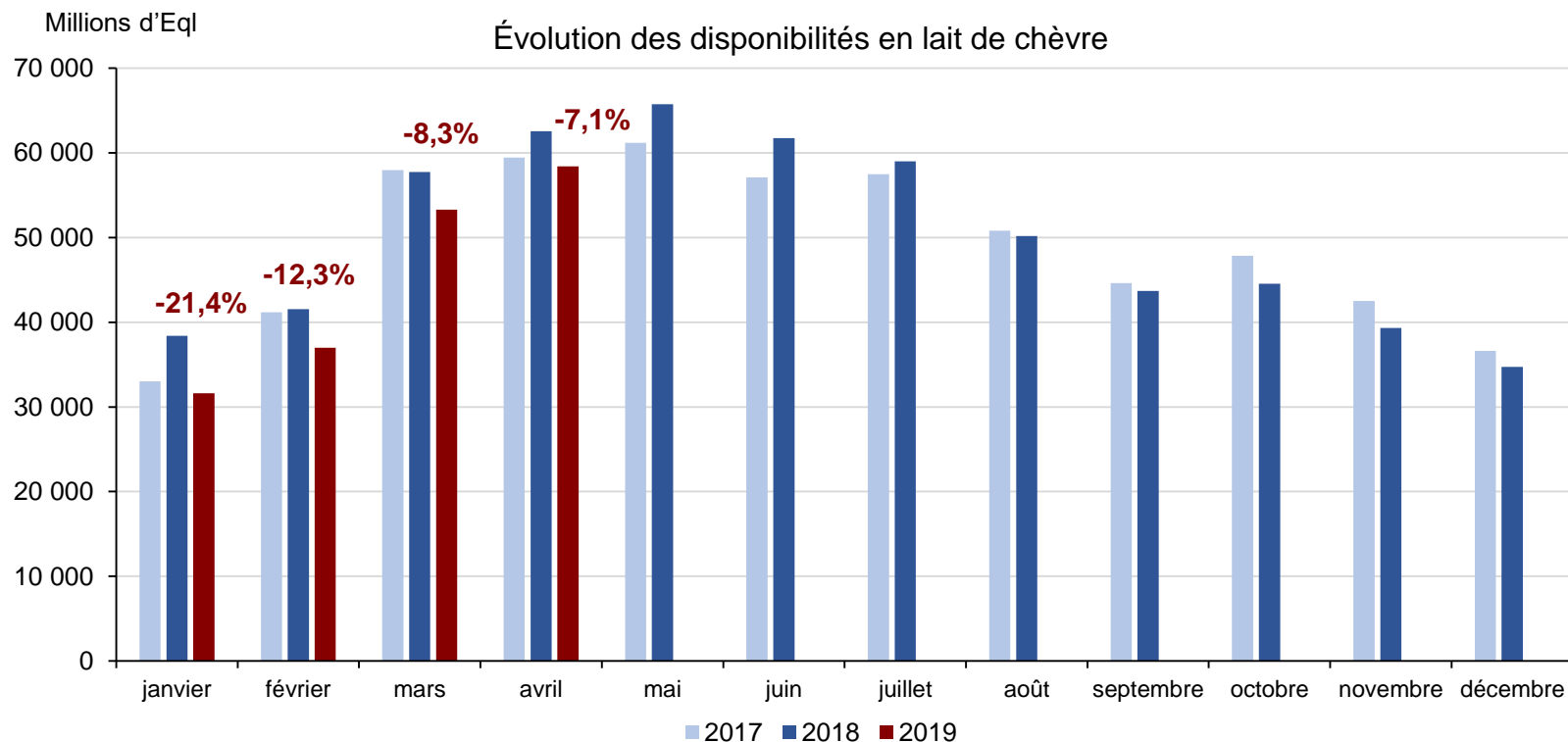
Importations de lait en vrac, de lait concentré, ultrafiltrat, préfromage et caillé



En cause, le recul de la collecte espagnole depuis juillet 2018



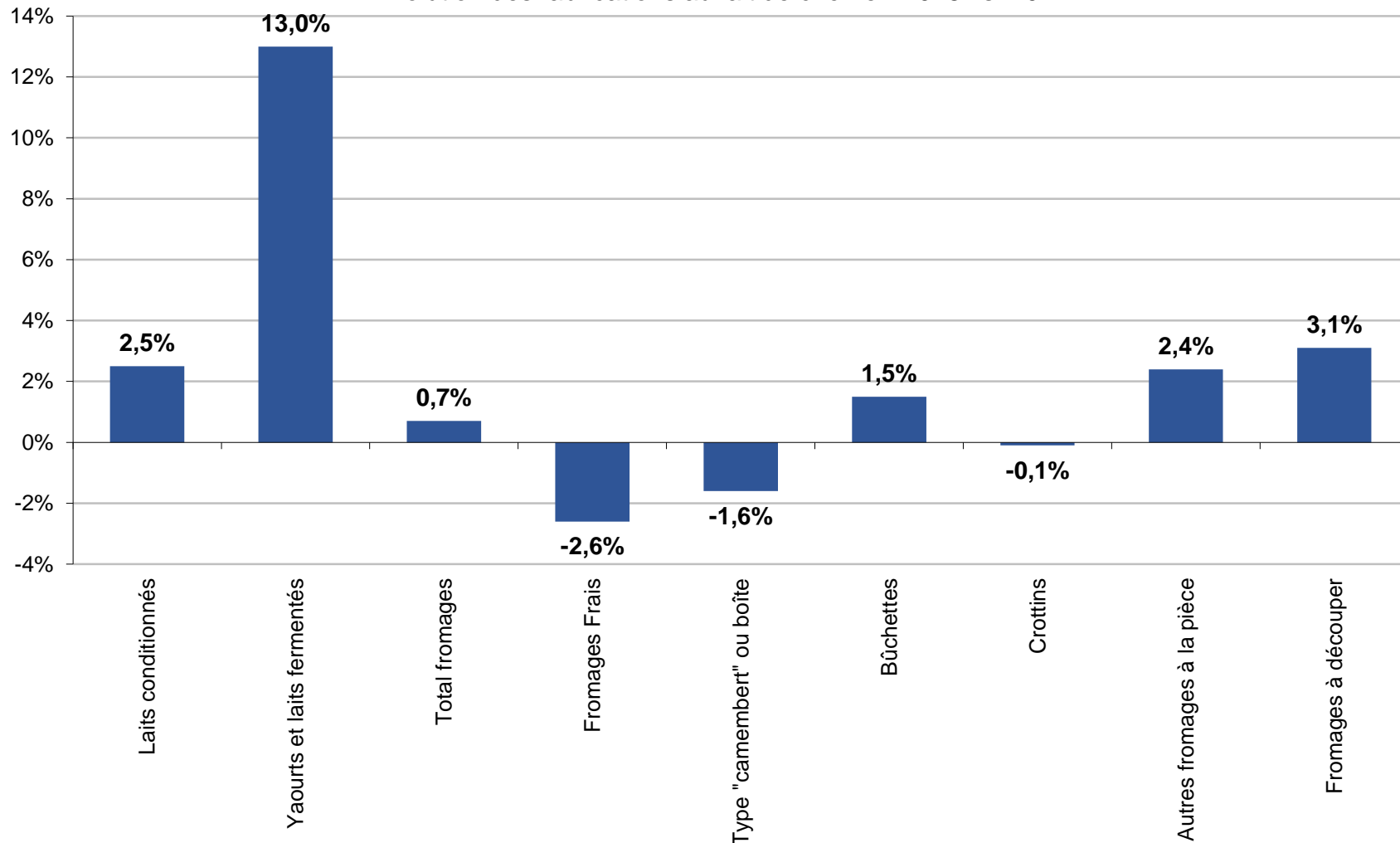
Les disponibilités totales sont ainsi nettement en recul



- Sur 2018, les disponibilités totales ont été de 599 millions de litres, un volume en hausse de 2 % grâce à une collecte en progression et des importations soutenues sur le premier semestre.
- En 2019, sur 4 mois, les disponibilités totales s'élèvent à 180,3 millions de litres, soit 20 millions de litres de moins que sur 4 mois en 2018 (-10 %).
- Sur ces 4 mois, le taux d'importation est assez faible (11 %) en comparaison aux débuts des années 2017 et 2018 (22 %).

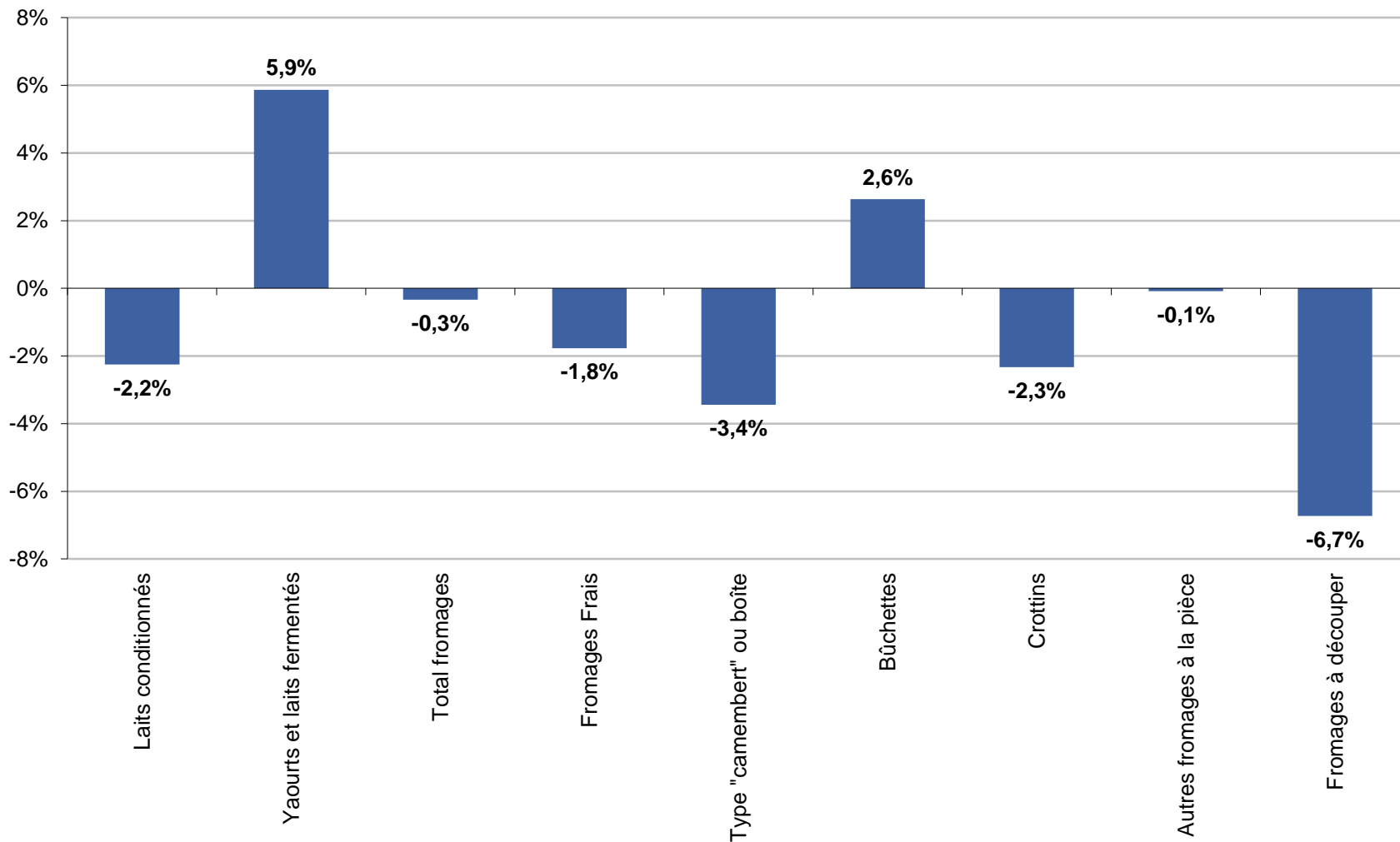
Rappel du bilan des fabrications en 2018

Évolution des fabrications au lait de chèvre - 2018 vs. 2017



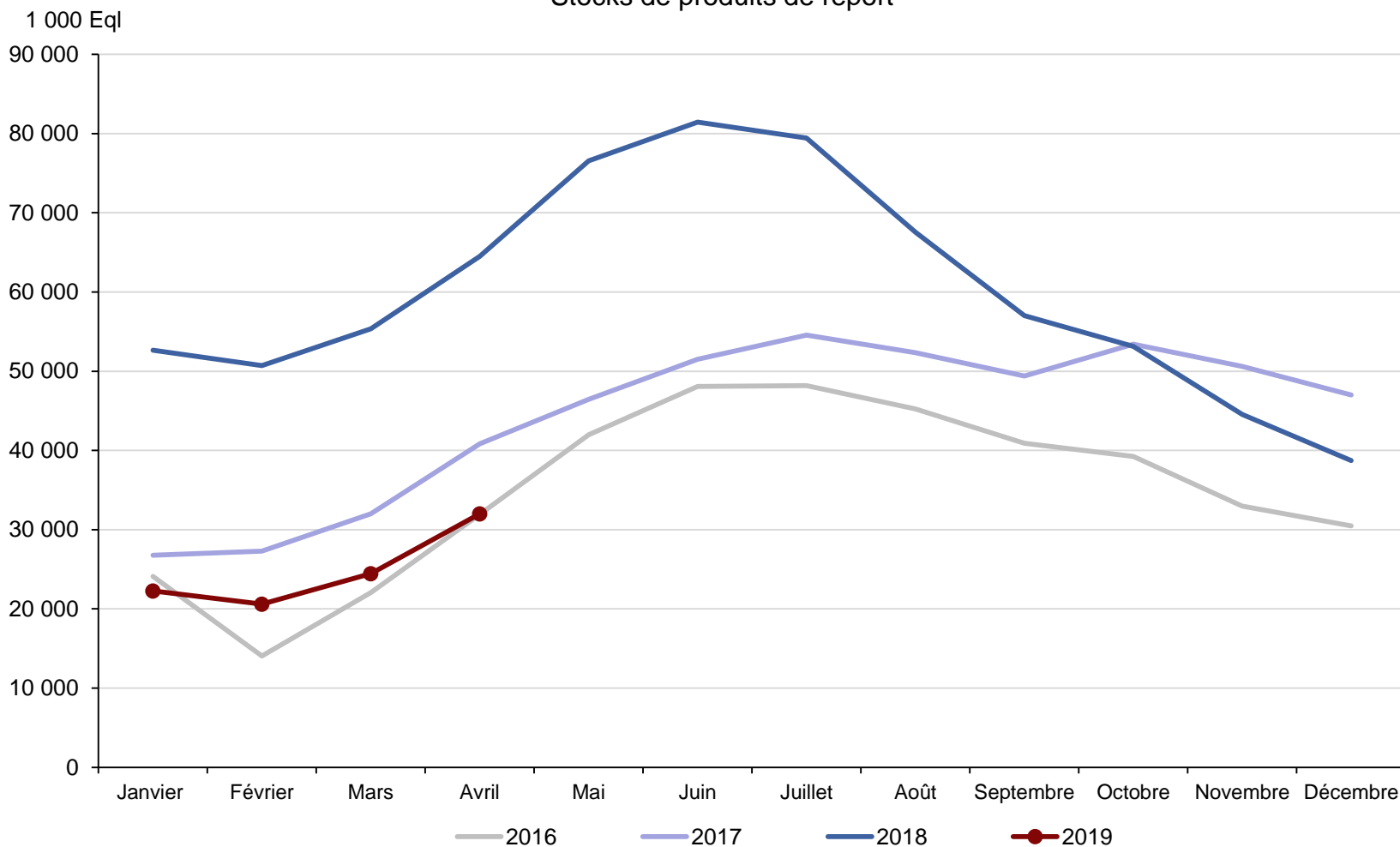
Les fabrications de lait conditionné et de fromages sont impactées par le recul des disponibilités

Évolution des fabrications au lait de chèvre - Cumul 4 mois 2019 vs Cumul 4 mois 2018



Après une phase de reconstitution en 2017/2018, les stocks sont amoindris en 2019...

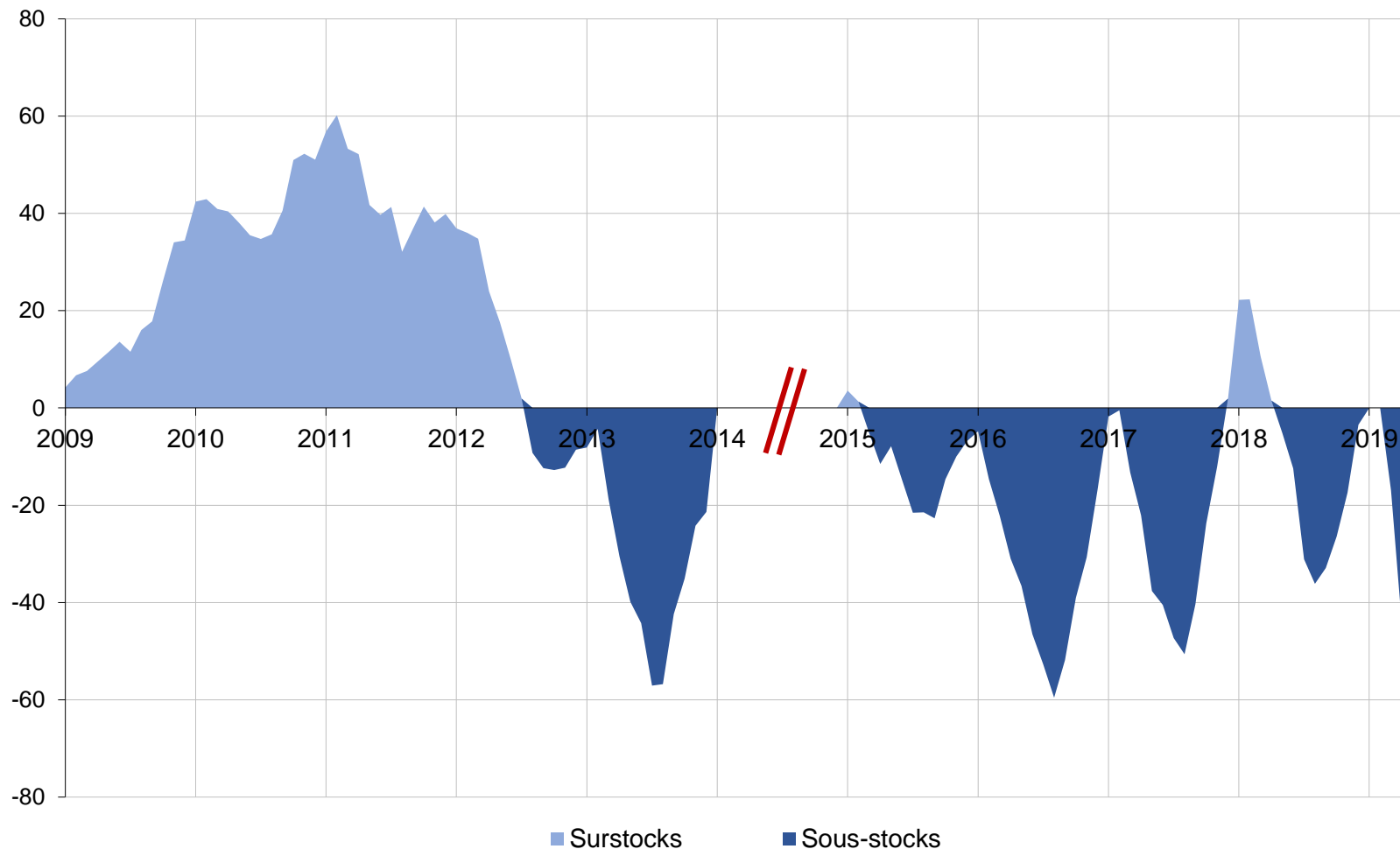
Stocks de produits de report



...accentuant la situation de sous-stocks

Millions d'EqL

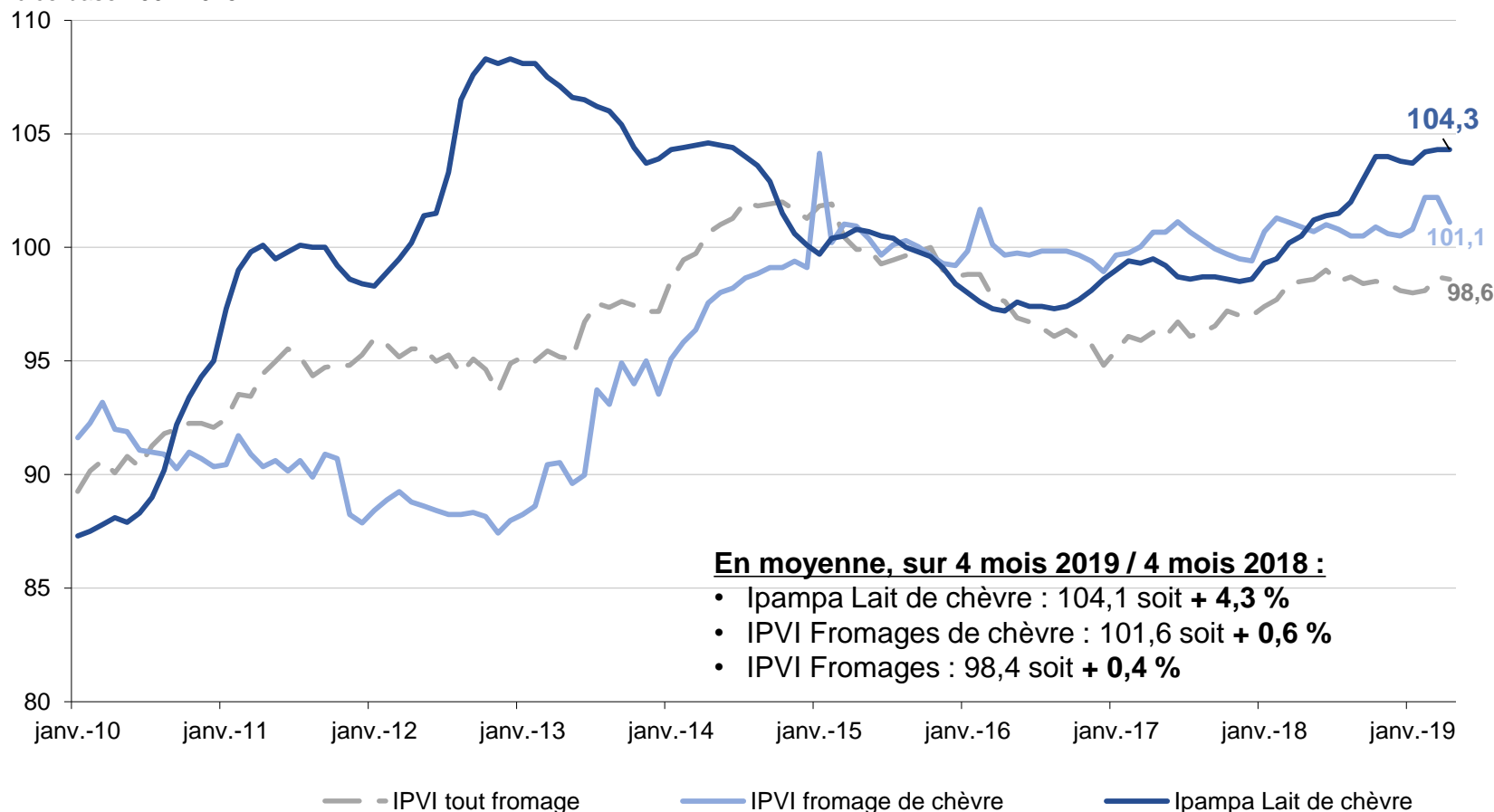
État des stocks de produits de report



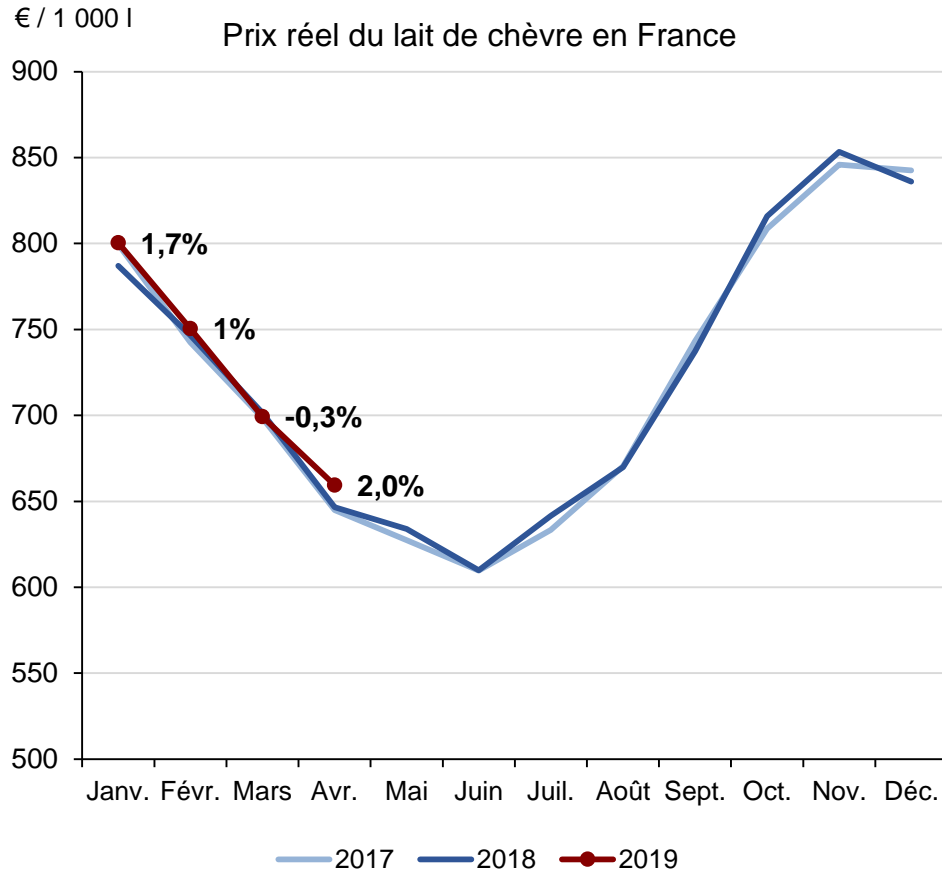
L'IPVI fromage de chèvre reste relativement stable, à l'inverse de l'Ipampa lait de chèvre qui poursuit sa hausse

Évolution comparée des prix des fromages de chèvre sortie industrie et des coûts de production

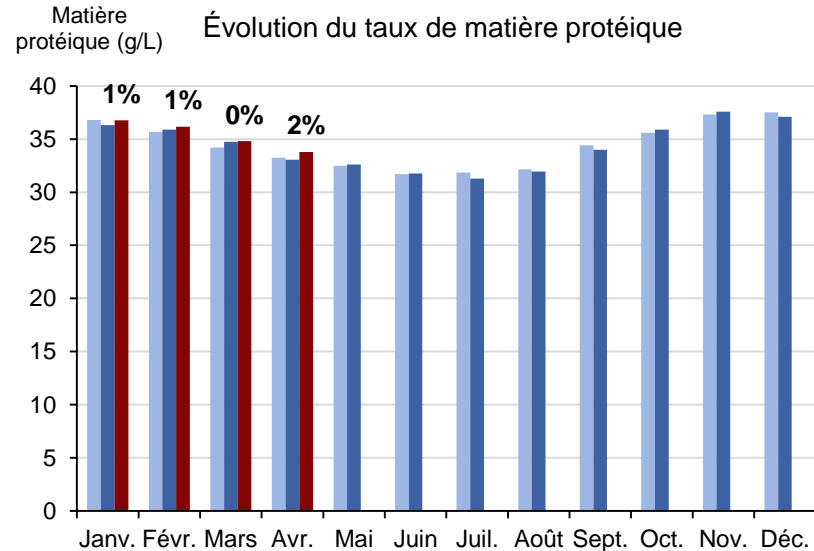
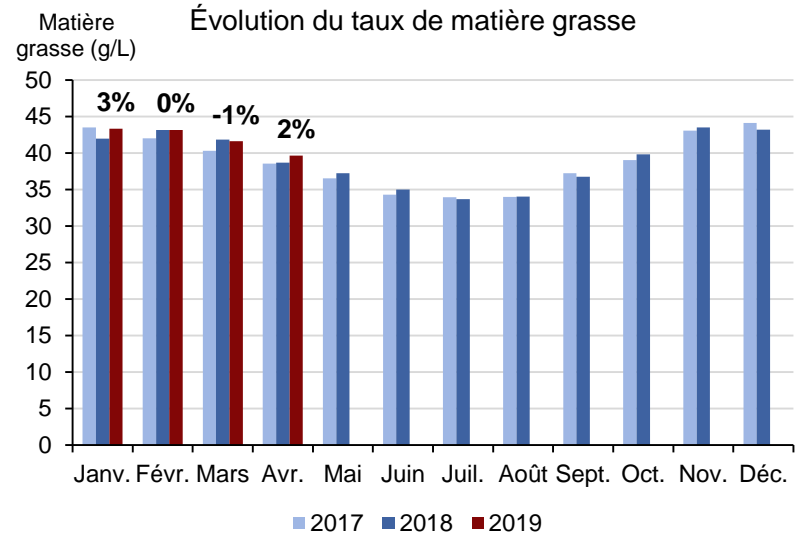
Indice base 100 : 2015



Le prix du lait de chèvre progresse légèrement début 2019

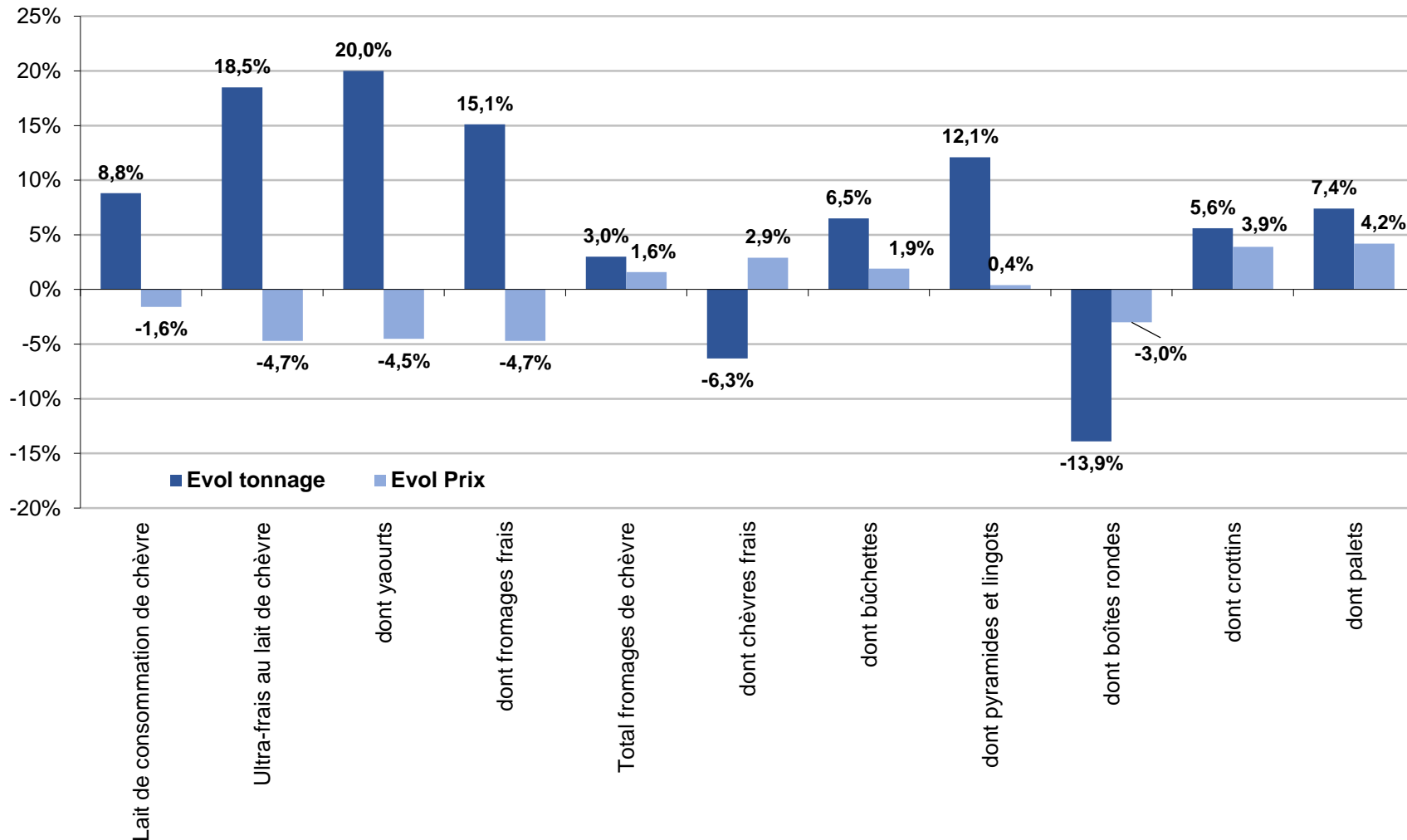


**Prix moyen pondéré par les volumes sur 4 mois 2019 :
712,33 €/ 1 000 l (+ 0,9 % /2018)**



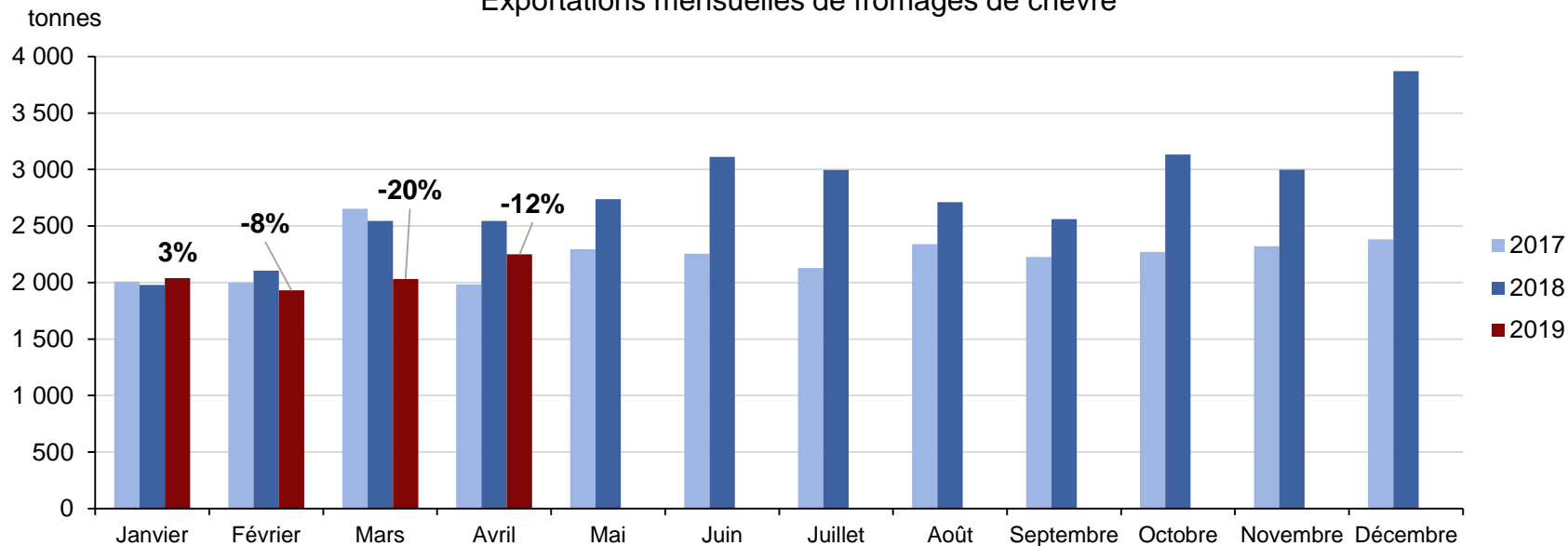
Sur les 4 premiers mois de 2019, les achats des ménages en produits au lait de chèvre ont progressé...

Évolution des achats des ménages de produits au lait de chèvre (4M 2019 / 4M 2018)



...tandis que les exportations de fromages ont reculé

Exportations mensuelles de fromages de chèvre



**8 250 tonnes exportées sur 4 mois en 2019,
soit un recul de 10 % et
925 tonnes**

tonnes Exportations de fromages de chèvre

