

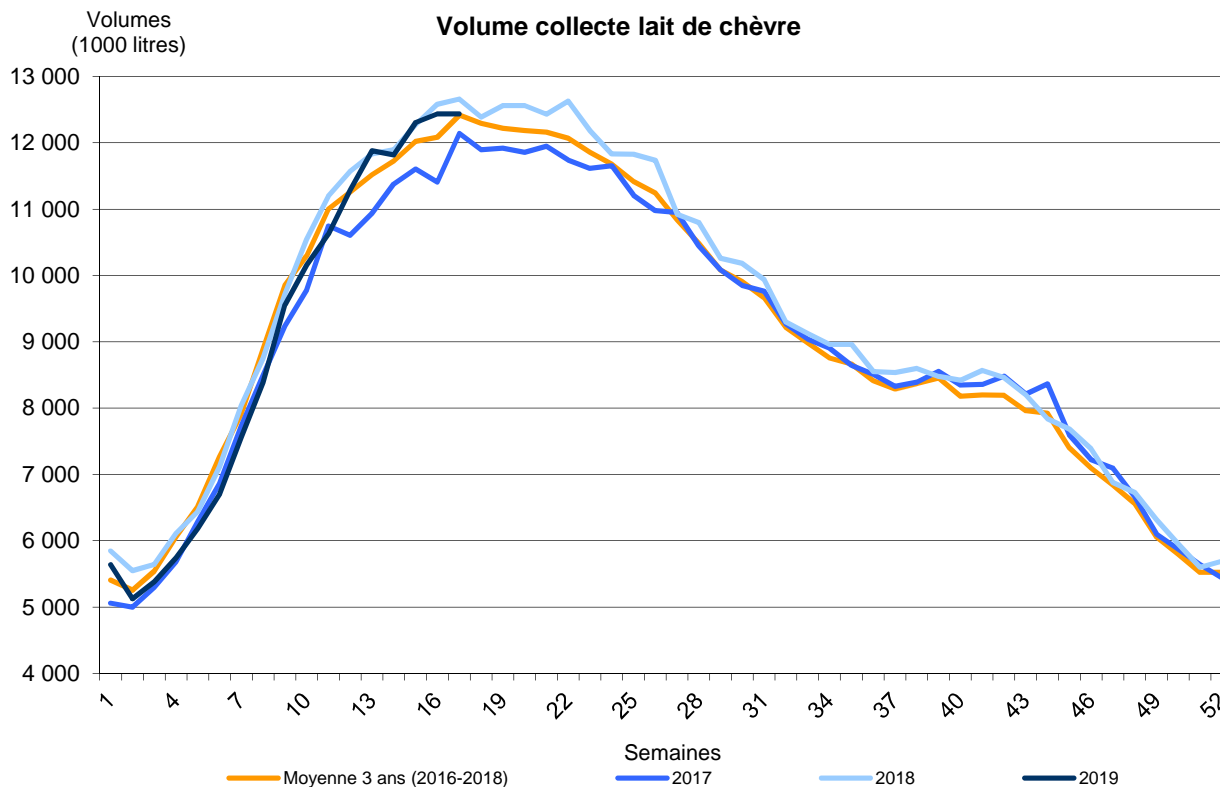
> Les indicateurs économiques suivis par FranceAgriMer

Collecte hebdomadaire - Lait de chèvre

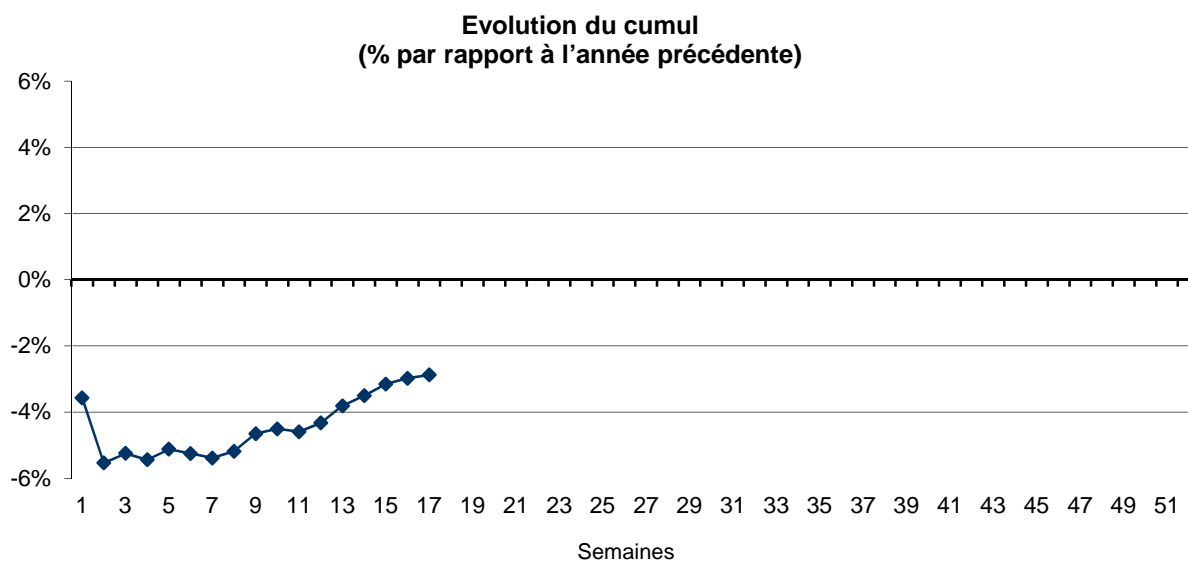
Semaine n° 17, du 22/04/2019 au 28/04/2019

Evolution cumul (2019 / 2018) : -2,88%

Evolution S 17 (2019 / 2018) : -1,75%



Source : FranceAgriMer / sondage Lait de chèvre



Source : FranceAgriMer / sondage Lait de chèvre

Méthodologie : d'après les déclarations d'un panel d'entreprises représentant 78% de la collecte 2018.