

Données arrêtées au 10/04/2019

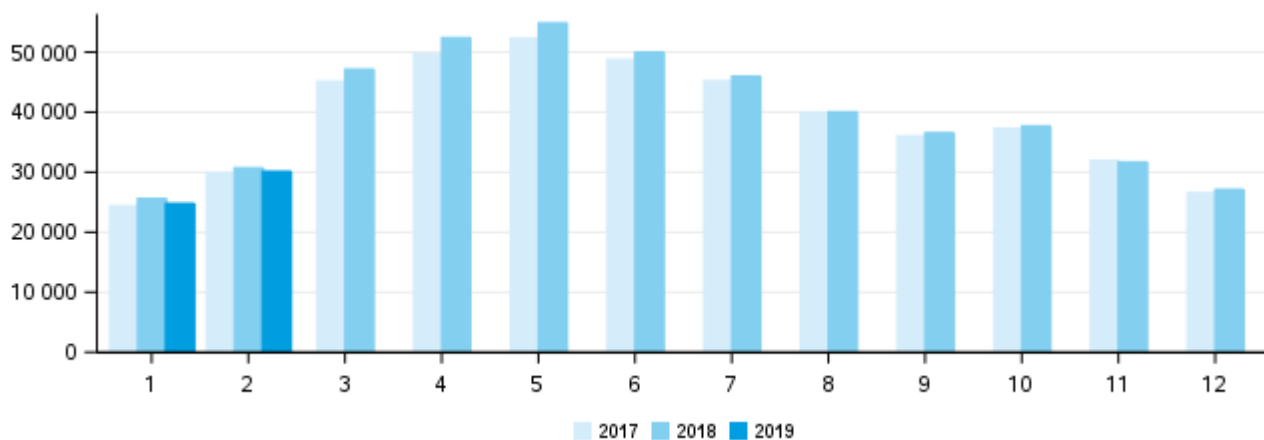
N°49 / Avril 2019 / Données de février 2019

Les données des entreprises non enquêtées et des non-répondants à la date d'arrêt des données sont estimées. Les résultats publiés pourront être amenés à être révisés.

> Collecte (en 1000 litres)

Mois	2018	2019	Évolution N/N-1	Cumul annuel 2018	Cumul annuel 2019	Évolution N/N-1
Janvier	25 600	24 780	-3,2%	25 600	24 780	-3,2%
Février	30 731	30 129	-2,0%	56 331	54 909	-2,5%
Mars	47 153	.	.	103 484	.	.
Avril	52 413	.	.	155 897	.	.
Mai	54 855	.	.	210 751	.	.
Juin	50 001	.	.	260 752	.	.
Juillet	45 970	.	.	306 722	.	.
Août	40 043	.	.	346 765	.	.
Septembre	36 557	.	.	383 322	.	.
Octobre	37 702	.	.	421 024	.	.
Novembre	31 691	.	.	452 714	.	.
Décembre	27 112	.	.	479 827	.	.

Volumes mensuels (en 1000 litres)



Source : Enquête Mensuelle Laitière SSP/FranceAgriMer

> Les indicateurs économiques suivis par FranceAgriMer

Enquête mensuelle laitière - Lait de chèvre

Données arrêtées au 10/04/2019

N°49 / Avril 2019 / Données de février 2019

> Taux de matière grasse (gramme/litre)

Mois	2018	2019	Écart N/N-1	Cumul annuel 2018	Cumul annuel 2019	Écart N/N-1
Janvier	41,99	43,31	1,32	41,99	43,31	1,32
Février	43,13	43,15	0,02	42,61	43,23	0,61
Mars	41,86	.	.	42,27	.	.
Avril	38,70	.	.	41,07	.	.
Mai	37,25	.	.	40,07	.	.
Juin	34,99	.	.	39,10	.	.
Juillet	33,69	.	.	38,29	.	.
Août	34,03	.	.	37,80	.	.
Septembre	36,75	.	.	37,70	.	.
Octobre	39,82	.	.	37,89	.	.
Novembre	43,50	.	.	38,28	.	.
Décembre	43,20	.	.	38,56	.	.

> Taux de matière protéique (gramme/litre)

Mois	2018	2019	Écart N/N-1	Cumul annuel 2018	Cumul annuel 2019	Écart N/N-1
Janvier	36,33	36,76	0,43	36,33	36,76	0,43
Février	35,89	36,17	0,28	36,09	36,44	0,35
Mars	34,75	.	.	35,48	.	.
Avril	33,07	.	.	34,67	.	.
Mai	32,60	.	.	34,13	.	.
Juin	31,78	.	.	33,68	.	.
Juillet	31,27	.	.	33,32	.	.
Août	31,95	.	.	33,16	.	.
Septembre	34,01	.	.	33,24	.	.
Octobre	35,88	.	.	33,48	.	.
Novembre	37,57	.	.	33,76	.	.
Décembre	37,09	.	.	33,95	.	.

> Prix réel (euros/1000 litres)

Mois	2018	2019	Évolution N/N-1	Cumul annuel 2018	Cumul annuel 2019	Évolution N/N-1
Janvier	786,96	800,43	1,7%	786,96	800,43	1,7%
Février	746,68	750,72	0,5%	764,99	773,16	1,1%
Mars	701,50	.	.	736,06	.	.
Avril	646,55	.	.	705,97	.	.
Mai	633,97	.	.	687,23	.	.
Juin	609,93	.	.	672,40	.	.
Juillet	641,53	.	.	667,78	.	.
Août	669,82	.	.	668,01	.	.
Septembre	737,25	.	.	674,62	.	.
Octobre	815,98	.	.	687,28	.	.
Novembre	853,27	.	.	698,89	.	.
Décembre	835,99	.	.	706,64	.	.

Le prix réel est le prix du lait toutes primes comprises et toutes qualités confondues, à teneurs réelles en matière grasse et matière protéique.

> Les indicateurs économiques suivis par FranceAgriMer

Enquête mensuelle laitière - Lait de chèvre

Données arrêtées au 10/04/2019

N°49 / Avril 2019 / Données de février 2019

Les données des entreprises non enquêtées et des non-répondants à la date d'arrêt des données sont estimées. Les résultats publiés pourront être amenés à être révisés.

> COLLECTE : Par région

Région*	Collecte M* (en 1000 litres)	Évolution M/M-1 (%)	Évolution N/N-1 (%)	Cumul 2019* (en 1000 litres)	Évolution N/N-1 (%)
Auvergne-Rhône-Alpes	2 508	17,1	-5,1	4 648	-5,7
Bourgogne-Franche-Comté	254	49,4	1,2	424	0,8
Bretagne	748	5,6	6,2	1 457	0,5
Centre-Val de Loire	2 760	-1,5	-5,5	5 561	-4,8
Corse	101	3,3	-19,6	198	-12,7
Grand Est	S.	S.	S.	S.	S.
Hauts-de-France	S.	S.	S.	S.	S.
Normandie	S.	S.	S.	S.	S.
Nouvelle-Aquitaine	13 827	15,7	-4,1	25 775	-5,0
Occitanie	4 143	32,9	4,6	7 262	4,8
Pays-de-la-Loire	5 588	55,1	0,3	9 192	0,5
Provence-Alpes-Côte d'Azur	147	-2,4	25,1	297	34,5

*D'après la localisation du producteur

S. = données soumises au secret statistique

Source : Enquête Mensuelle Laitière SSP/FranceAgriMer

>ECHANGES

Libellé produits	Mois	Évolution M/M-1 (%)	Évolution N/N-1 (%)	Cumul annuel 2019	Évolution N/N-1 (%)
Importations de lait, de lait concentré, ultra-filtrat, pré-fromage et de caillé (en milliers d'équivalents litres de lait)	4 139	-39,41	-61,65	10 970	-53,45
Exportations de fromages de chèvre	2 020	-4,36	-4,07	4 132	1,18

Source : Enquête Mensuelle Laitière SSP/FranceAgriMer

>PRODUITS DE REPORT

Libellé produits	Fabrication du mois	Évolution M/M-1 (%)	Évolution N/N-1 (%)	Stock fin de mois	Évolution M/M-1 (%)	Évolution N/N-1 (%)
Caillé (en tonnes)	106	46,80	-56,69	2 850	-7,70	-60,04
Lait concentré, ultra-filtrat, pré-fromage (en tonnes d'ES)	S.	S.	S.	287	-0,41	-15,22

Source : Enquête Mensuelle Laitière SSP/FranceAgriMer

Données arrêtées au 10/04/2019

N°49 / Avril 2019 / Données de février 2019

Les données des entreprises non enquêtées et des non-répondants à la date d'arrêt des données sont estimées. Les résultats publiés pourront être amenés à être révisés.

>FABRICATIONS

Libellé produits	Mois	Évolution M/M-1 (%)	Évolution N/N-1 (%)	Cumul annuel 2019	Évolution N/N-1 (%)
LAITS CONDITIONNES	1 327	14,51	-4,08	2 486	-13,44
Yaourt et lait fermenté	900	8,55	1,89	1 730	-8,75
FROMAGES PUR CHEVRE	7 082	-14,74	-4,46	15 389	0,83
Fromages Frais	1 539	-8,93	-4,18	3 228	-4,19
- Fromages frais en faisselle	46	-30,66	0,02	113	23,15
- Spécialités fromagère à tartiner	582	-12,25	6,05	1 245	0,41
- Fromages frais traditionnels	442	-15,13	-16,88	964	-7,46
- Autres fromages frais	468	6,76	-2,21	907	-9,01
Fromages à la pièce	4 533	-16,92	-3,68	9 989	2,86
- Type camembert ou boîte	153	-1,49	0,95	308	2,32
- Bûchettes	3 217	-19,36	-3,84	7 207	3,08
- Pyramide	16	-18,76	0,18	37	4,77
- Crottin	343	-7,48	-10,40	713	-0,97
- Autres fromages à la pièce	803	-12,70	-0,79	1 724	3,64
Fromages à découper	1 011	-12,97	-8,21	2 172	-0,45
- Bûche	647	-11,64	-10,94	1 380	-4,55
- Autres fromages à découper	364	-15,24	-2,92	793	7,59
POUDRES DE LAIT DE CHEVRE	S.	S.	S.	S.	S.

Unités : 1000 litres ou tonnes

S. = données soumises au secret statistique

Source : Enquête Mensuelle Laitière SSP/FranceAgriMer