

Données arrêtées au 11/03/2019

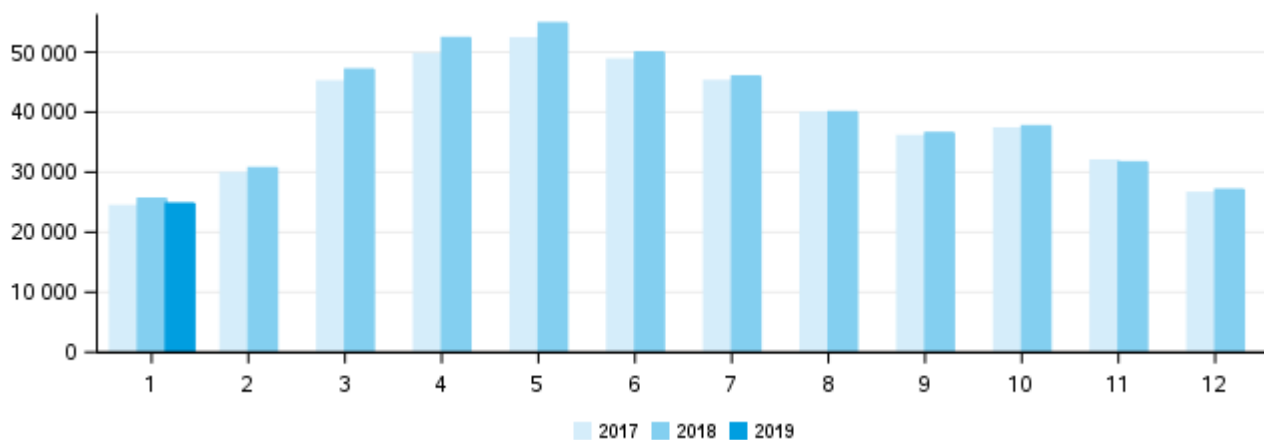
N°49 / Mars 2019 / Données de janvier 2019

Les données des entreprises non enquêtées et des non-répondants à la date d'arrêt des données sont estimées. Les résultats publiés pourront être amenés à être révisés.

> Collecte (en 1000 litres)

Mois	2018	2019	Évolution N/N-1	Cumul annuel 2018	Cumul annuel 2019	Évolution N/N-1
Janvier	25 600	24 798	-3,1%	25 600	24 798	-3,1%
Février	30 719	.	.	56 320	.	.
Mars	47 141	.	.	103 460	.	.
Avril	52 399	.	.	155 859	.	.
Mai	54 854	.	.	210 713	.	.
Juin	50 000	.	.	260 713	.	.
Juillet	45 969	.	.	306 682	.	.
Août	40 043	.	.	346 725	.	.
Septembre	36 557	.	.	383 282	.	.
Octobre	37 702	.	.	420 983	.	.
Novembre	31 690	.	.	452 674	.	.
Décembre	27 112	.	.	479 786	.	.

Volumes mensuels (en 1000 litres)



Source : Enquête Mensuelle Laitière SSP/FranceAgriMer

> Les indicateurs économiques suivis par FranceAgriMer

Enquête mensuelle laitière - Lait de chèvre

Données arrêtées au 11/03/2019

N°49 / Mars 2019 / Données de janvier 2019

> Taux de matière grasse (gramme/litre)

Mois	2018	2019	Écart N/N-1	Cumul annuel 2018	Cumul annuel 2019	Écart N/N-1
Janvier	41,99	43,36	1,37	41,99	43,36	1,37
Février	43,13	.	.	42,61	.	.
Mars	41,86	.	.	42,27	.	.
Avril	38,70	.	.	41,07	.	.
Mai	37,25	.	.	40,07	.	.
Juin	34,99	.	.	39,10	.	.
Juillet	33,69	.	.	38,29	.	.
Août	34,03	.	.	37,80	.	.
Septembre	36,75	.	.	37,70	.	.
Octobre	39,82	.	.	37,89	.	.
Novembre	43,50	.	.	38,28	.	.
Décembre	43,20	.	.	38,56	.	.

> Taux de matière protéique (gramme/litre)

Mois	2018	2019	Écart N/N-1	Cumul annuel 2018	Cumul annuel 2019	Écart N/N-1
Janvier	36,33	36,79	0,46	36,33	36,79	0,46
Février	35,89	.	.	36,09	.	.
Mars	34,75	.	.	35,48	.	.
Avril	33,07	.	.	34,67	.	.
Mai	32,60	.	.	34,13	.	.
Juin	31,78	.	.	33,68	.	.
Juillet	31,27	.	.	33,32	.	.
Août	31,95	.	.	33,16	.	.
Septembre	34,01	.	.	33,24	.	.
Octobre	35,88	.	.	33,48	.	.
Novembre	37,57	.	.	33,76	.	.
Décembre	37,09	.	.	33,95	.	.

> Prix réel (euros/1000 litres)

Mois	2018	2019	Évolution N/N-1	Cumul annuel 2018	Cumul annuel 2019	Évolution N/N-1
Janvier	786,96	798,04	1,4%	786,96	798,04	1,4%
Février	746,67	.	.	764,98	.	.
Mars	701,50	.	.	736,06	.	.
Avril	646,56	.	.	705,97	.	.
Mai	633,97	.	.	687,23	.	.
Juin	609,93	.	.	672,40	.	.
Juillet	641,53	.	.	667,77	.	.
Août	669,82	.	.	668,01	.	.
Septembre	737,25	.	.	674,62	.	.
Octobre	815,98	.	.	687,28	.	.
Novembre	853,27	.	.	698,90	.	.
Décembre	835,99	.	.	706,64	.	.

Le prix réel est le prix du lait toutes primes comprises et toutes qualités confondues, à teneurs réelles en matière grasse et matière protéique.

> Les indicateurs économiques suivis par FranceAgriMer

Enquête mensuelle laitière - Lait de chèvre

Données arrêtées au 11/03/2019

N°49 / Mars 2019 / Données de janvier 2019

Les données des entreprises non enquêtées et des non-répondants à la date d'arrêt des données sont estimées. Les résultats publiés pourront être amenés à être révisés.

> COLLECTE : Par région

Région*	Collecte M* (en 1000 litres)	Évolution M/M-1 (%)	Évolution N/N-1 (%)	Cumul 2019* (en 1000 litres)	Évolution N/N-1 (%)
Auvergne-Rhône-Alpes	2 141	0,7	-6,5	2 141	-6,5
Bourgogne-Franche-Comté	170	-2,3	0,1	170	0,1
Bretagne	708	-9,7	-5,0	708	-5,0
Centre-Val de Loire	2 801	-9,8	-4,1	2 801	-4,1
Corse	98	6,5	-4,2	98	-4,2
Grand Est	S.	S.	S.	S.	S.
Hauts-de-France	S.	S.	S.	S.	S.
Normandie	S.	S.	S.	S.	S.
Nouvelle-Aquitaine	11 948	-9,4	-6,0	11 948	-6,0
Occitanie	3 136	-7,2	5,6	3 136	5,6
Pays-de-la-Loire	3 604	-11,7	0,8	3 604	0,8
Provence-Alpes-Côte d'Azur	150	2,0	45,0	150	45,0

*D'après la localisation du producteur

S. = données soumises au secret statistique

Source : Enquête Mensuelle Laitière SSP/FranceAgriMer

> ECHANGES

Libellé produits	Mois	Évolution M/M-1 (%)	Évolution N/N-1 (%)	Cumul annuel 2019	Évolution N/N-1 (%)
Importations de lait, de lait concentré, ultra-filtrat, pré-fromage et de caillé (en milliers d'équivalents litres de lait)	6 831	-16,24	-46,54	6 831	-46,54
Exportations de fromages de chèvre	964	-75,10	-51,26	964	-51,26

Source : Enquête Mensuelle Laitière SSP/FranceAgriMer

> PRODUITS DE REPORT

Libellé produits	Fabrication du mois	Évolution M/M-1 (%)	Évolution N/N-1 (%)	Stock fin de mois	Évolution M/M-1 (%)	Évolution N/N-1 (%)
Caillé (en tonnes)	73	-50,41	-49,95	3 090	-43,14	-58,30
Lait concentré, ultra-filtrat, pré-fromage (en tonnes d'ES)	0	-100,00	-100,00	288	-1,04	-17,08

Source : Enquête Mensuelle Laitière SSP/FranceAgriMer

Données arrêtées au 11/03/2019

N°49 / Mars 2019 / Données de janvier 2019

Les données des entreprises non enquêtées et des non-répondants à la date d'arrêt des données sont estimées. Les résultats publiés pourront être amenés à être révisés.

>FABRICATIONS

Libellé produits	Mois	Évolution M/M-1 (%)	Évolution N/N-1 (%)	Cumul annuel 2019	Évolution N/N-1 (%)
LAITS CONDITIONNES	1 159	-8,52	-22,14	1 159	-22,14
Yaourt et lait fermenté	1 089	7,82	7,57	1 089	7,57
FROMAGES PUR CHEVRE	8 301	4,73	5,75	8 301	5,75
Fromages Frais	1 688	-12,87	-4,27	1 688	-4,27
- Fromages frais en faisselle	67	28,98	46,67	67	46,67
- Spécialités fromagère à tartiner	663	16,82	-4,06	663	-4,06
- Fromages frais traditionnels	521	3,30	2,38	521	2,38
- Autres fromages frais	437	-46,26	-15,55	437	-15,55
Fromages à la pièce	5 451	8,28	8,91	5 451	8,91
- Type camembert ou boîte	155	14,93	3,71	155	3,71
- Bûchettes	3 989	9,83	9,43	3 989	9,43
- Pyramide	20	-9,23	8,82	20	8,82
- Crottin	371	5,09	9,71	371	9,71
- Autres fromages à la pièce	916	2,64	7,27	916	7,27
Fromages à découper	1 162	21,76	7,46	1 162	7,46
- Bûche	732	24,69	1,91	732	1,91
- Autres fromages à découper	429	17,05	18,46	429	18,46
POUDRES DE LAIT DE CHEVRE	S.	S.	S.	S.	S.

Unités : 1000 litres ou tonnes

S. = données soumises au secret statistique

Source : Enquête Mensuelle Laitière SSP/FranceAgriMer