

Comité lait de chèvre

Eléments de conjoncture

13 mars 2019

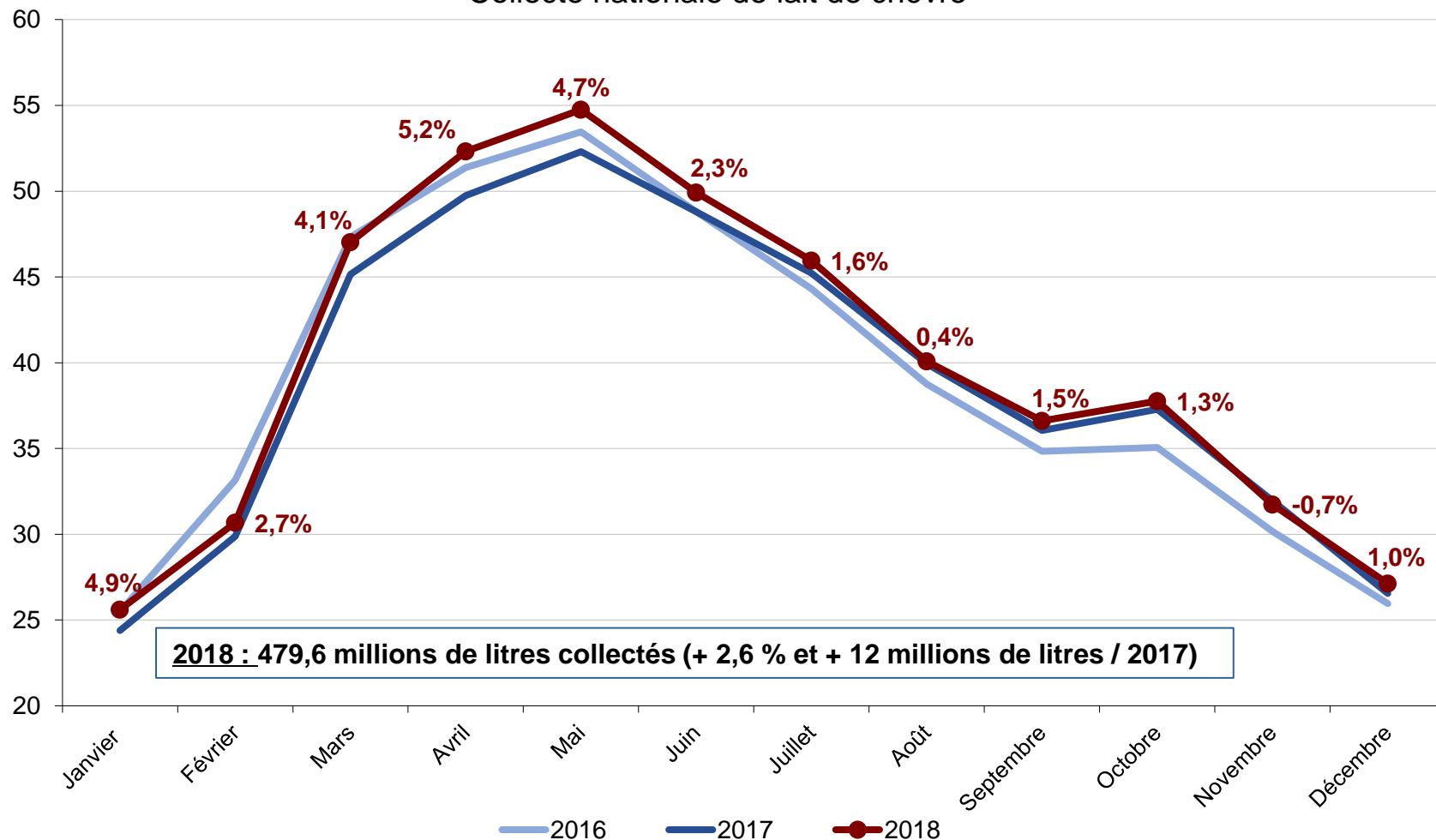
Montreuil



Une collecte en hausse en 2018, grâce à un premier semestre en nette progression

Millions de litres

Collecte nationale de lait de chèvre

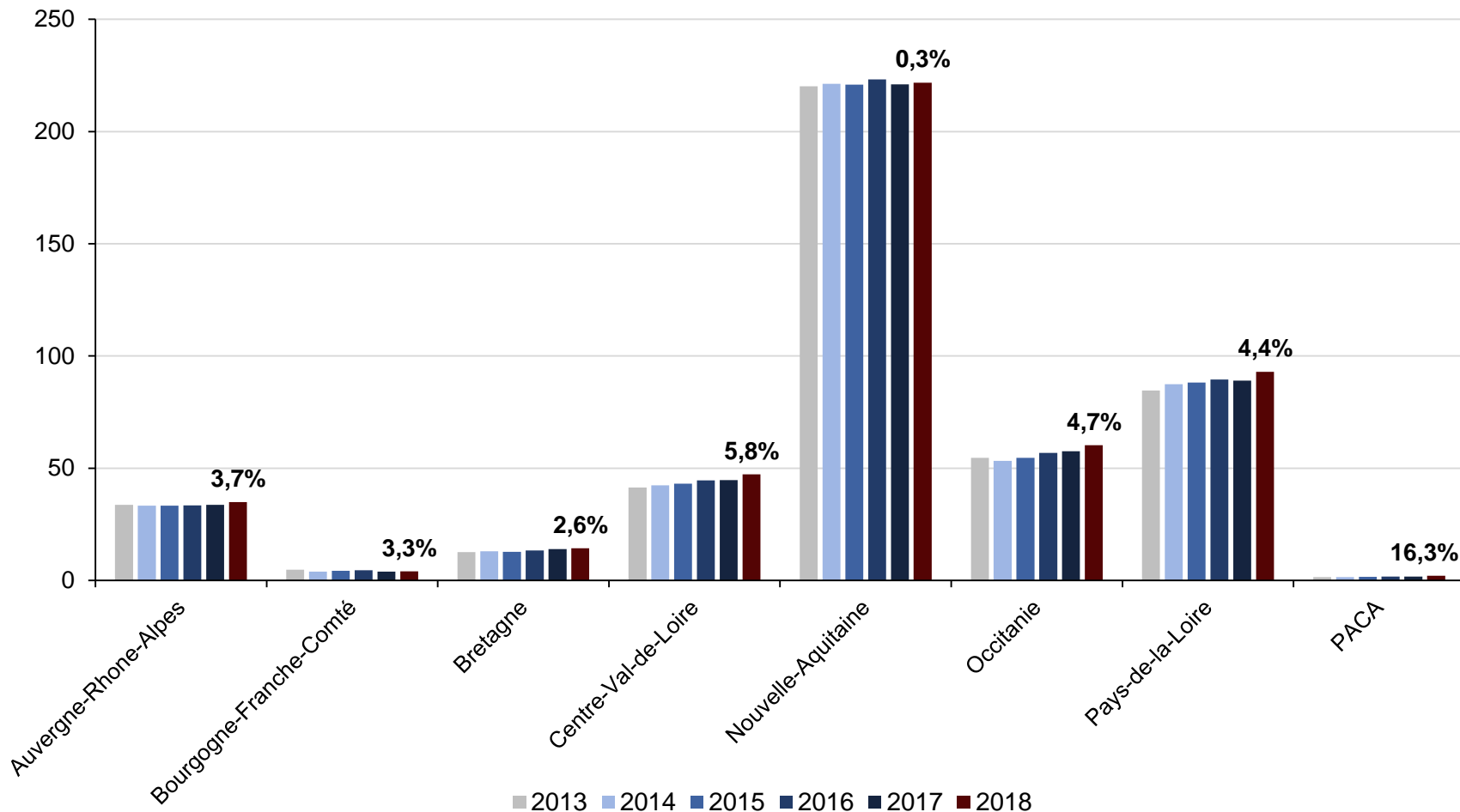


2018 : 479,6 millions de litres collectés (+ 2,6 % et + 12 millions de litres / 2017)

La hausse de la collecte est visible dans toutes les régions

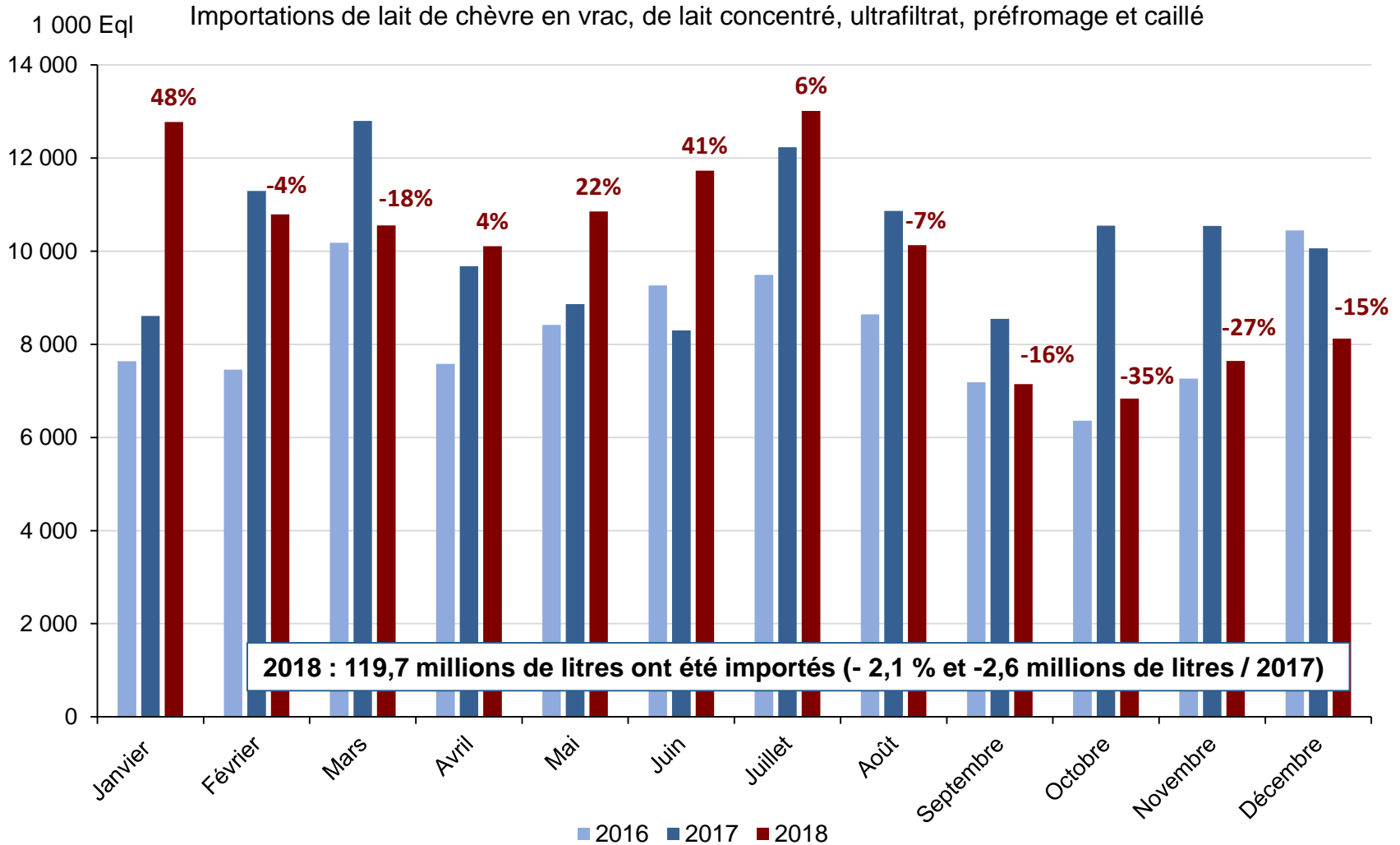
Evolution de la collecte de lait de chèvre par régions

Millions de litres



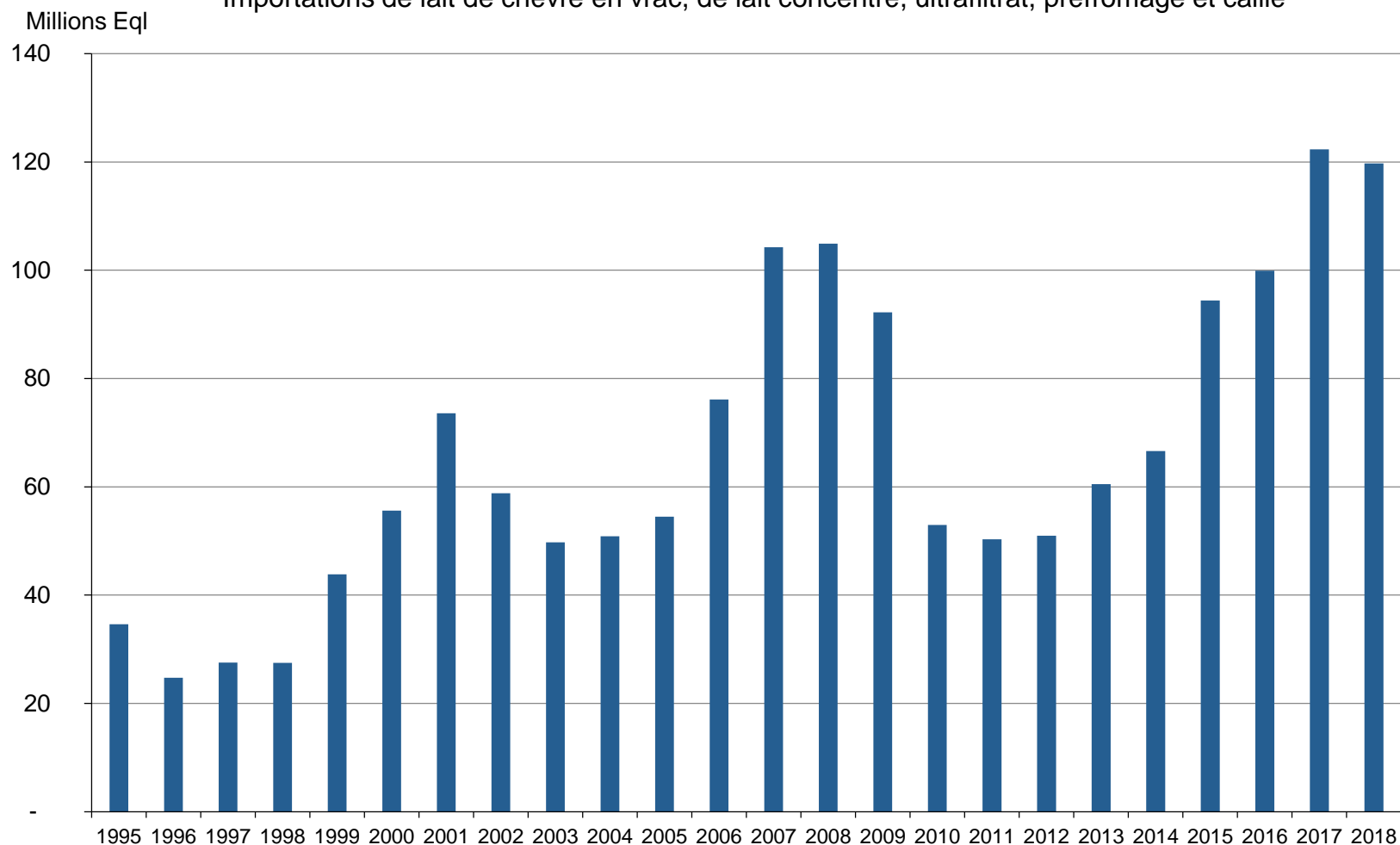
■ 2013 ■ 2014 ■ 2015 ■ 2016 ■ 2017 ■ 2018

Des importations en recul sur 2018



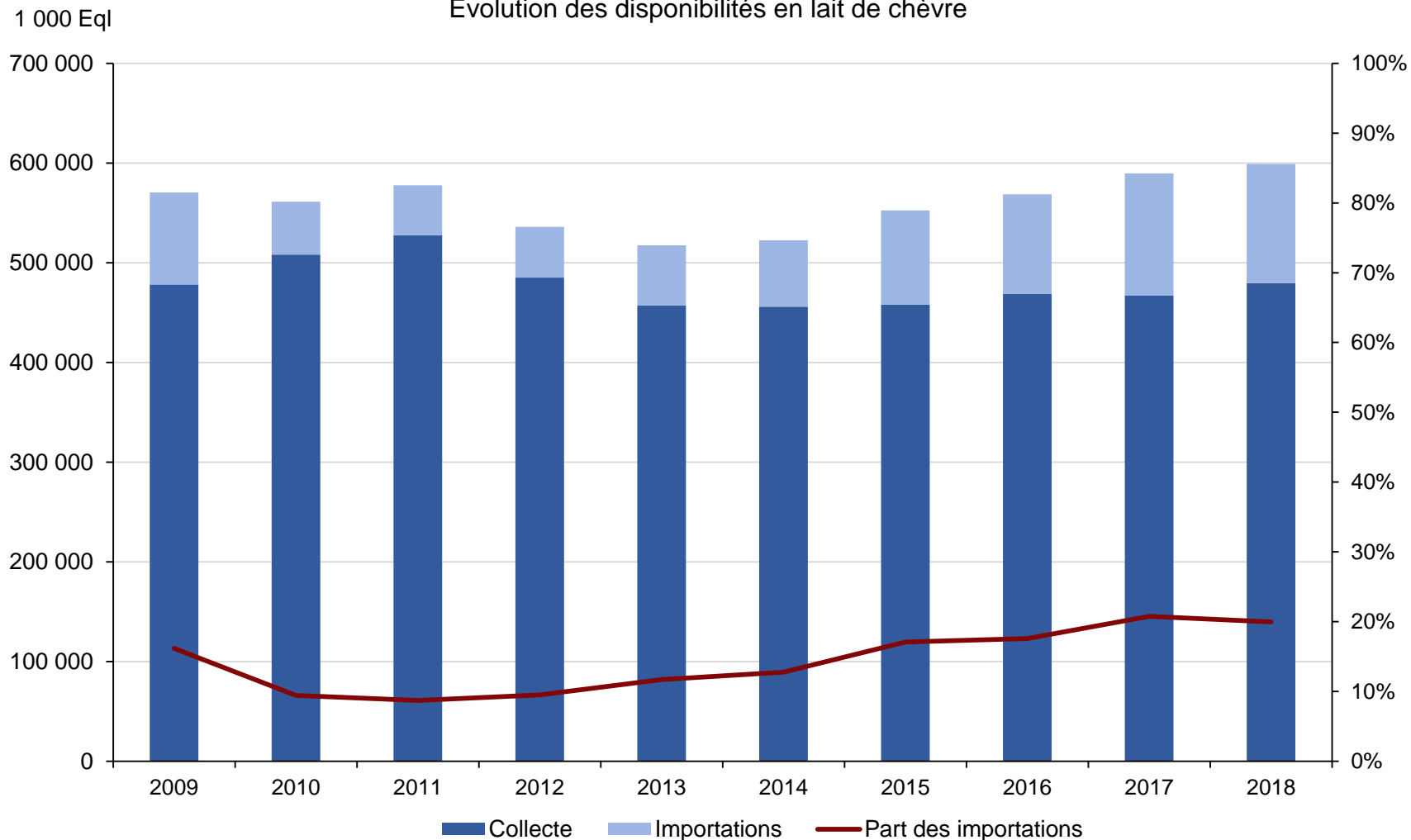
Un niveau d'importations qui reste élevé

Importations de lait de chèvre en vrac, de lait concentré, ultrafiltrat, préfromage et caillé



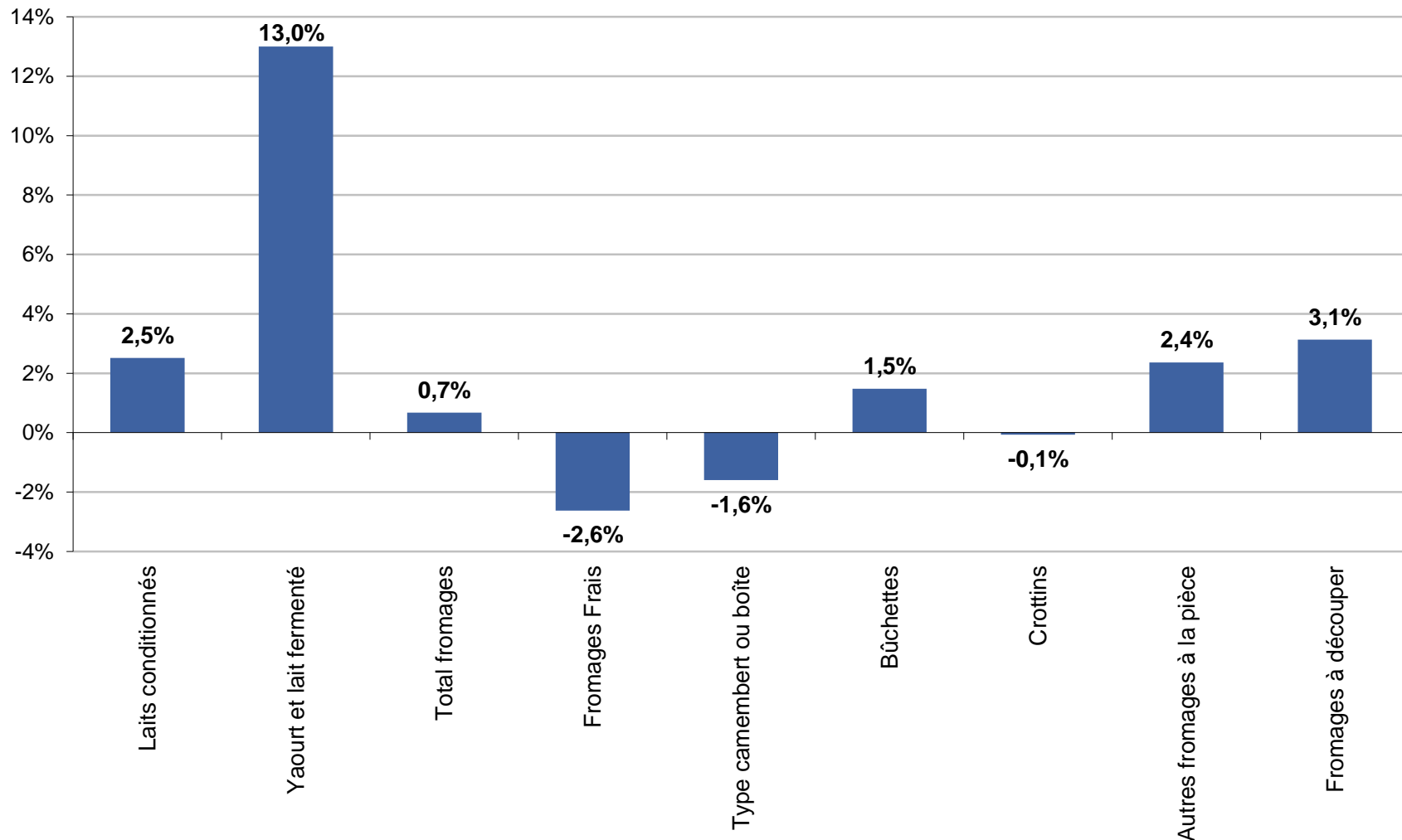
Des disponibilités totales qui atteignent un nouveau record

Evolution des disponibilités en lait de chèvre



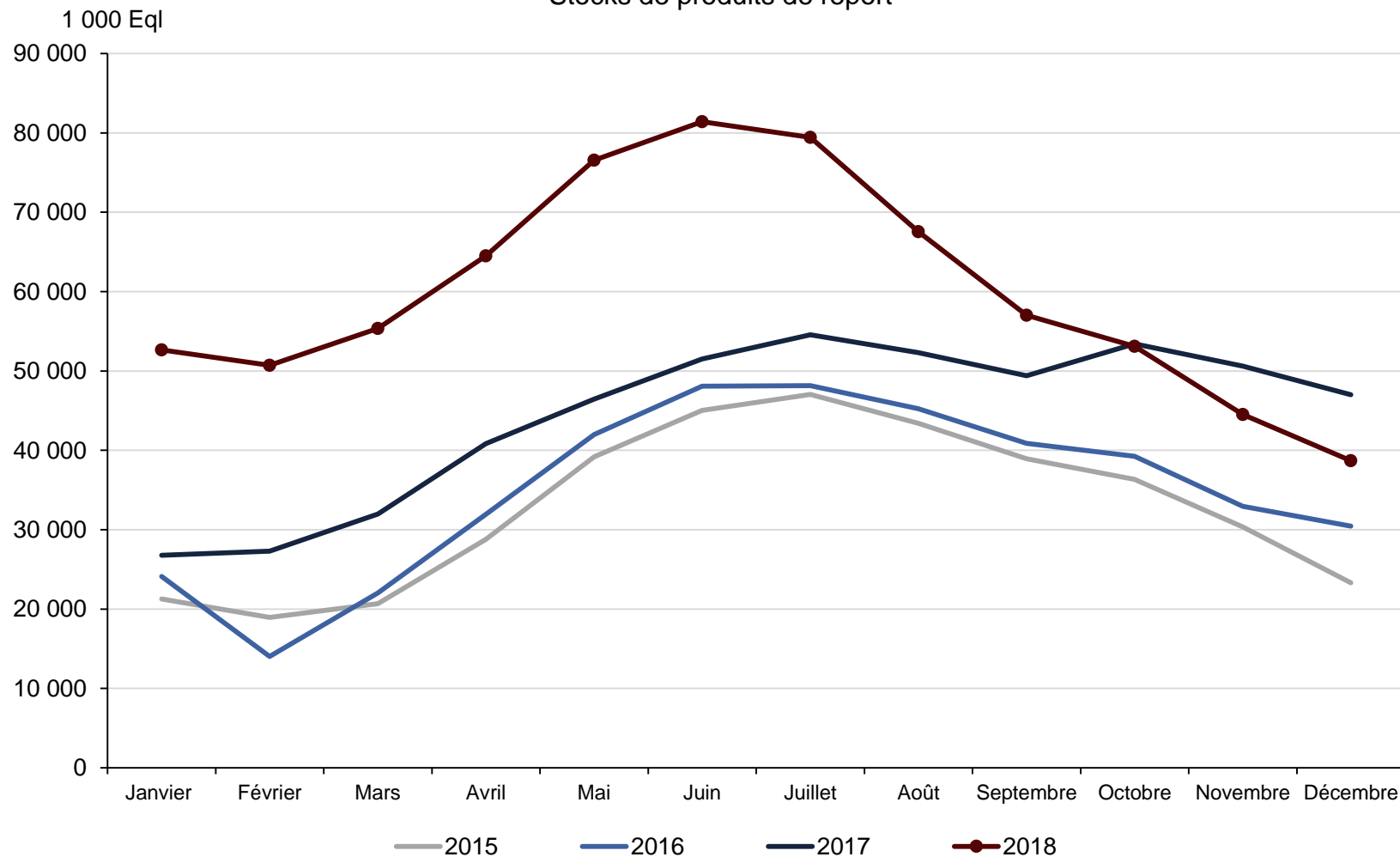
Des fabrications qui augmentent avec la hausse des disponibilités

Évolution des fabrications au lait de chèvre - 2018 vs. 2017



Des stocks de produits de report plus élevés que les dernières années...

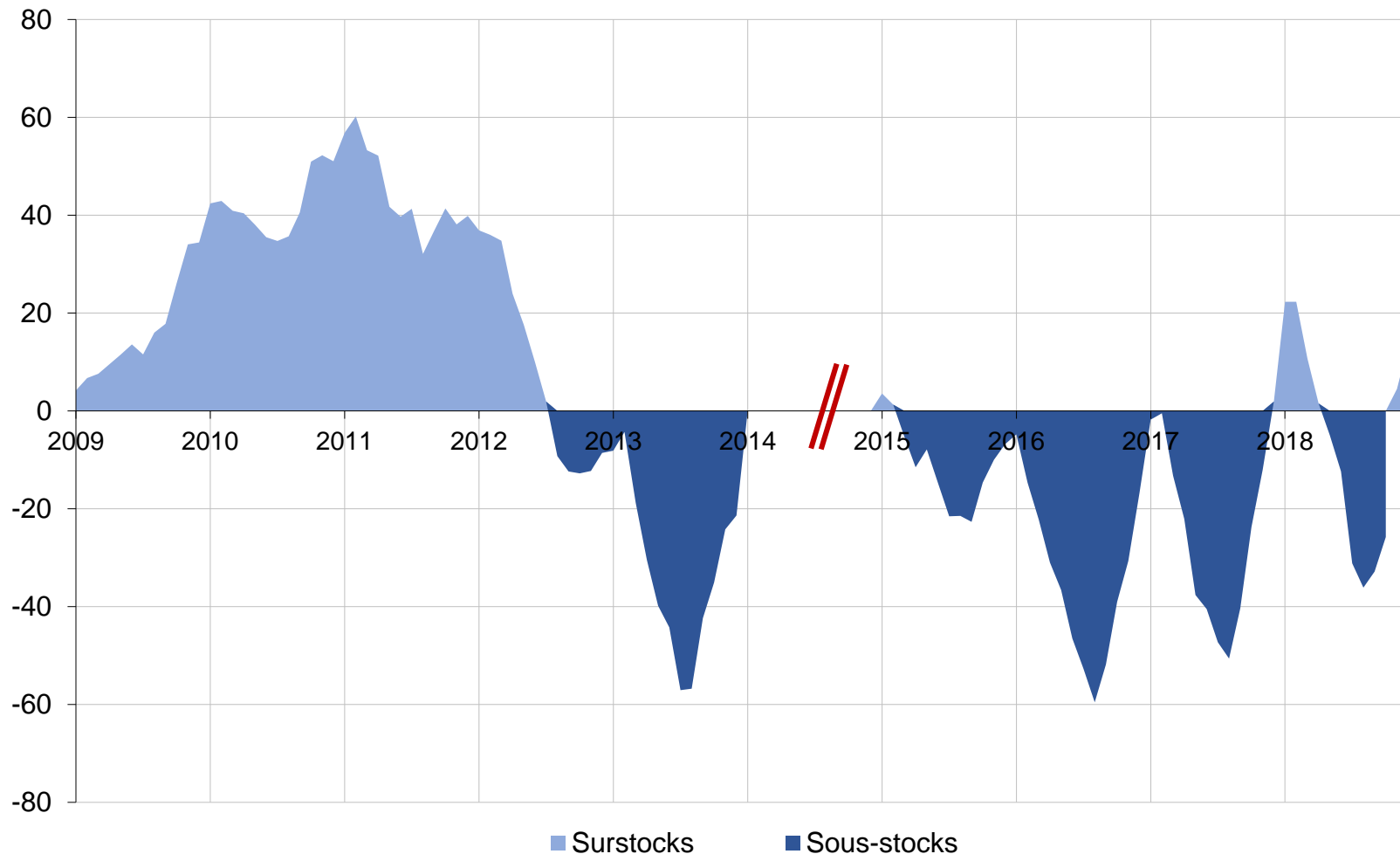
Stocks de produits de report



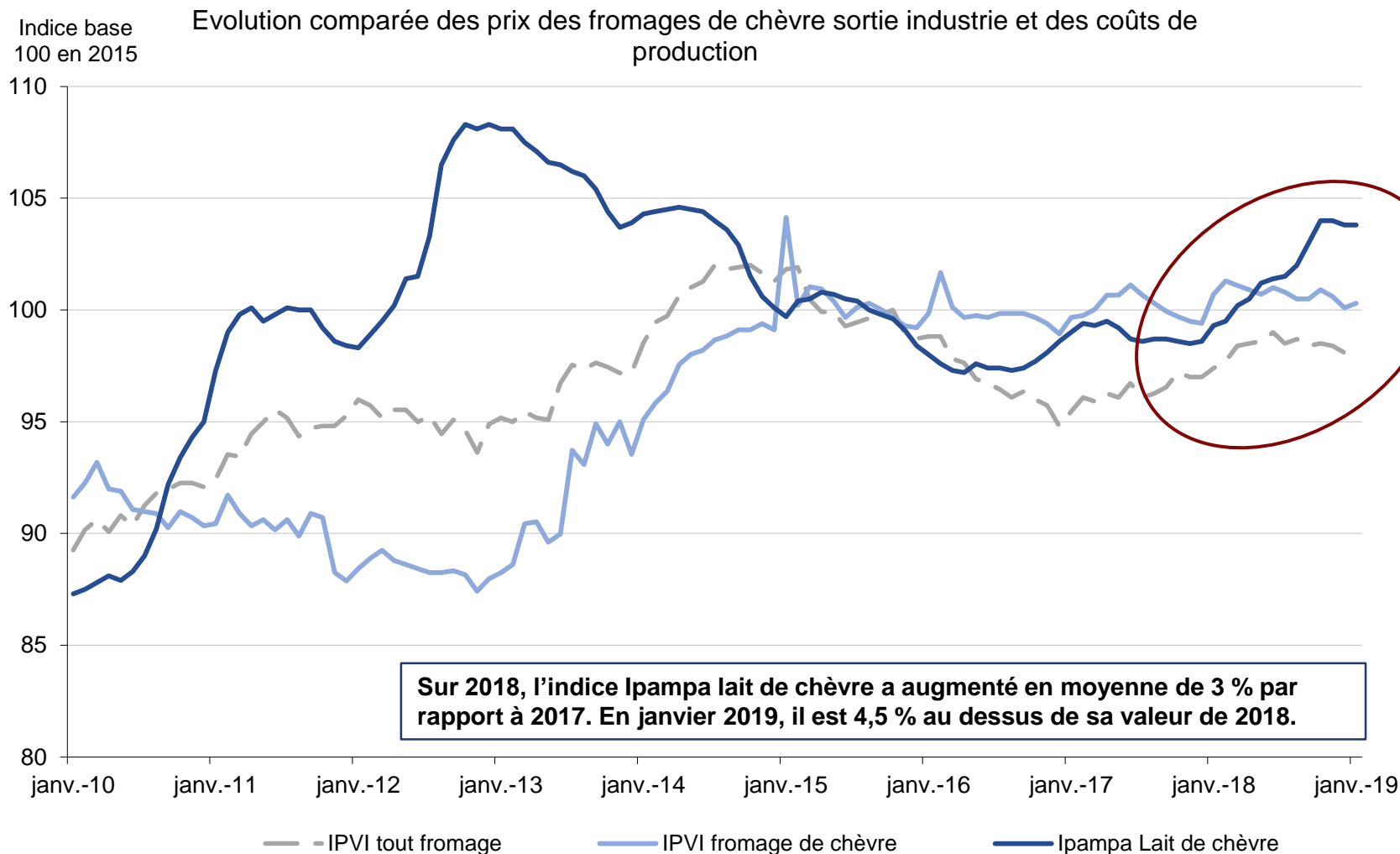
...mais encore insuffisants sur le milieu d'année

Millions d'Eql

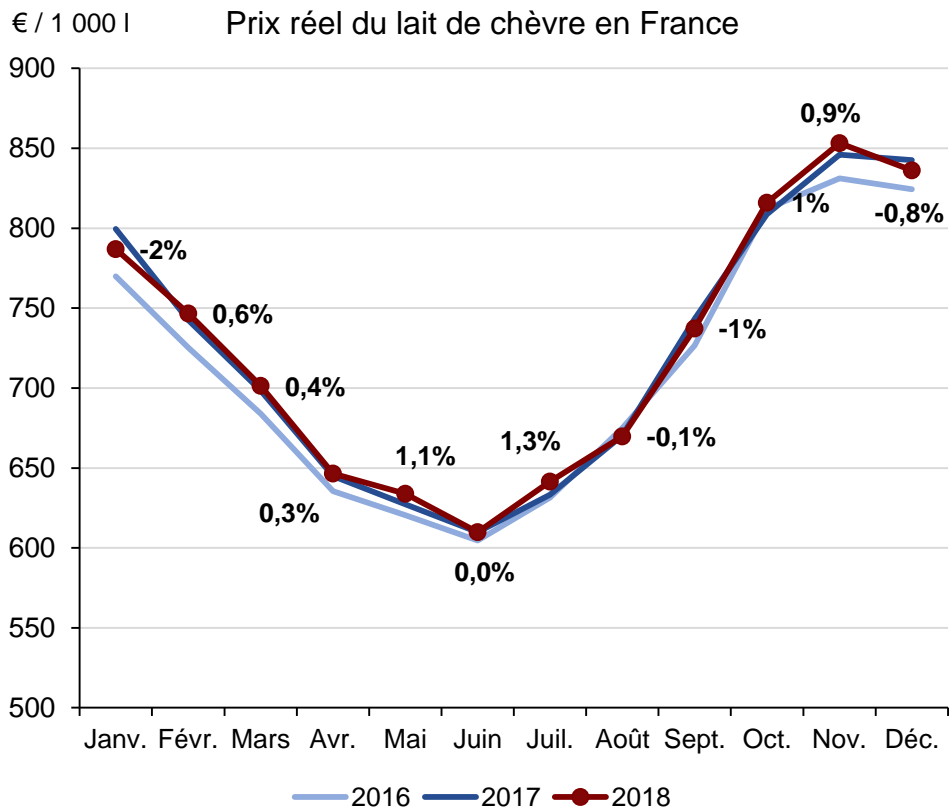
Etat des stocks de produits de report



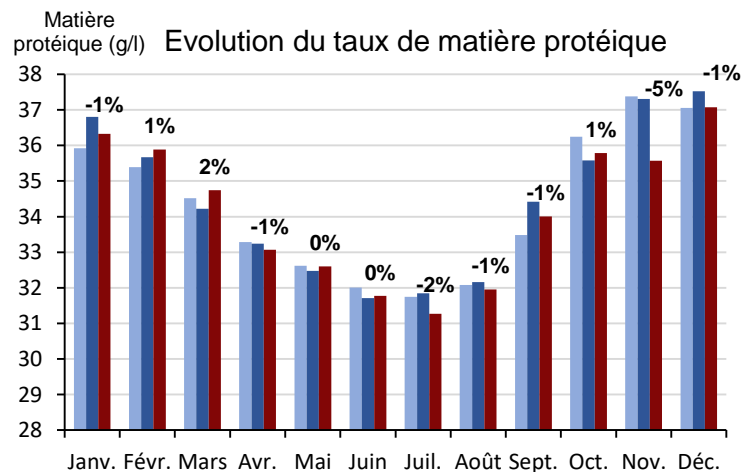
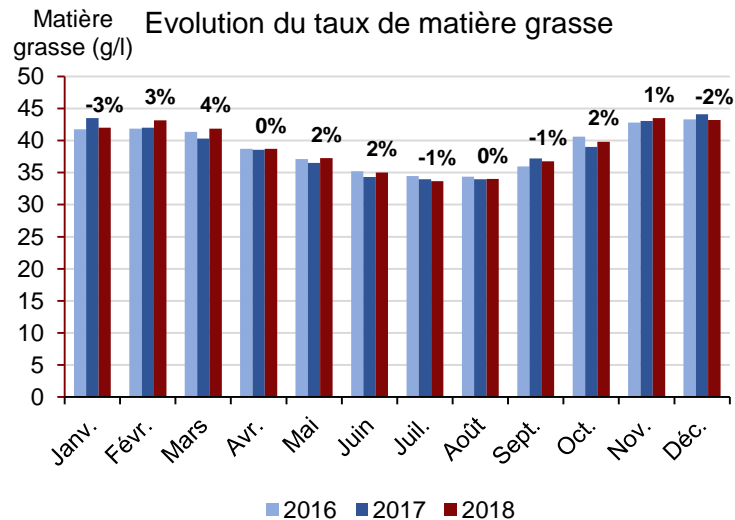
Les coûts de production augmentent tandis que les prix de vente sortie industrie restent stables



Le prix du lait de chèvre est resté stable en 2018

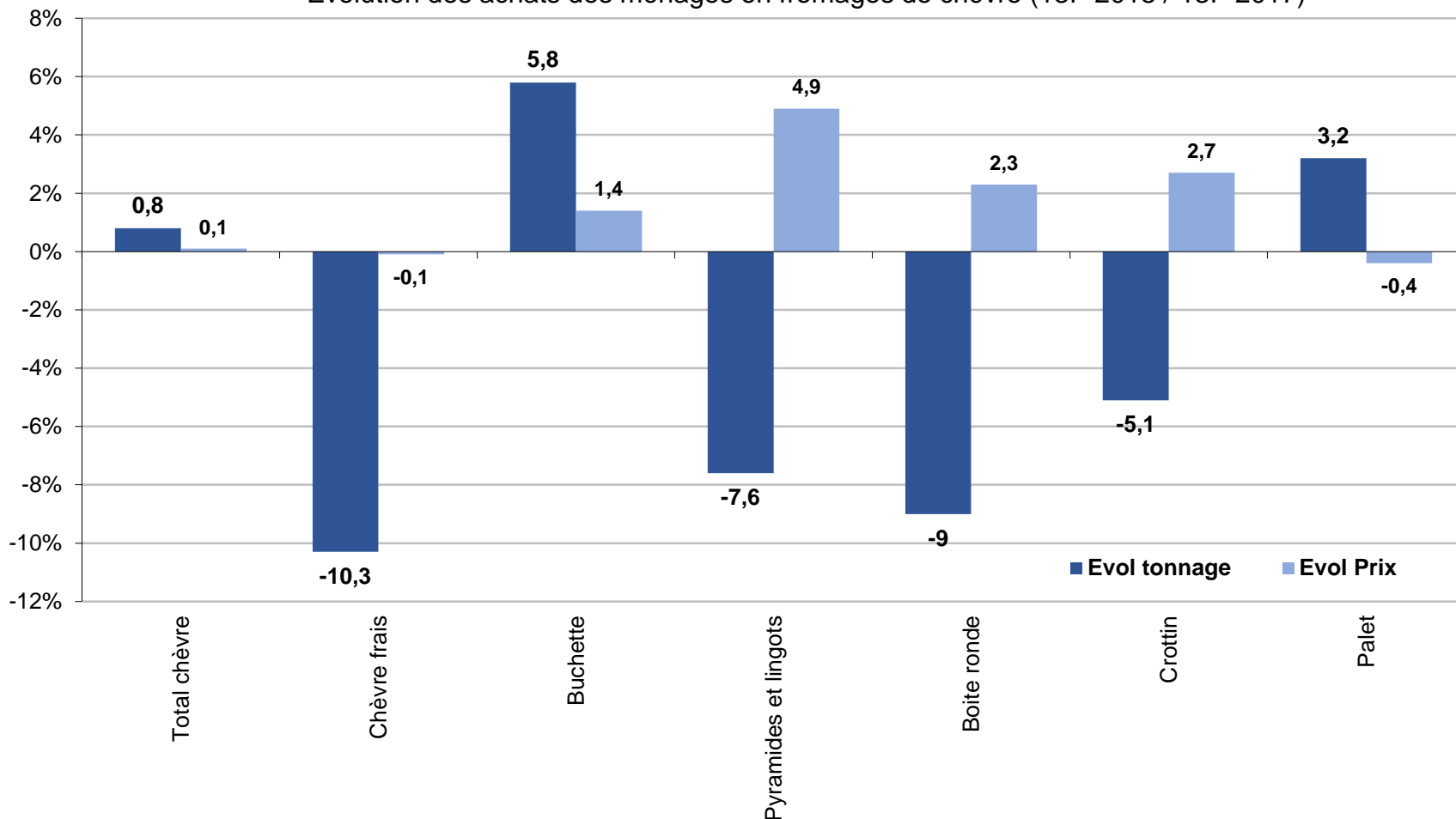


**Prix moyen pondéré par les volumes sur 2018 :
706,7 €/ 1 000 l (+ 0,2 % /2018)**



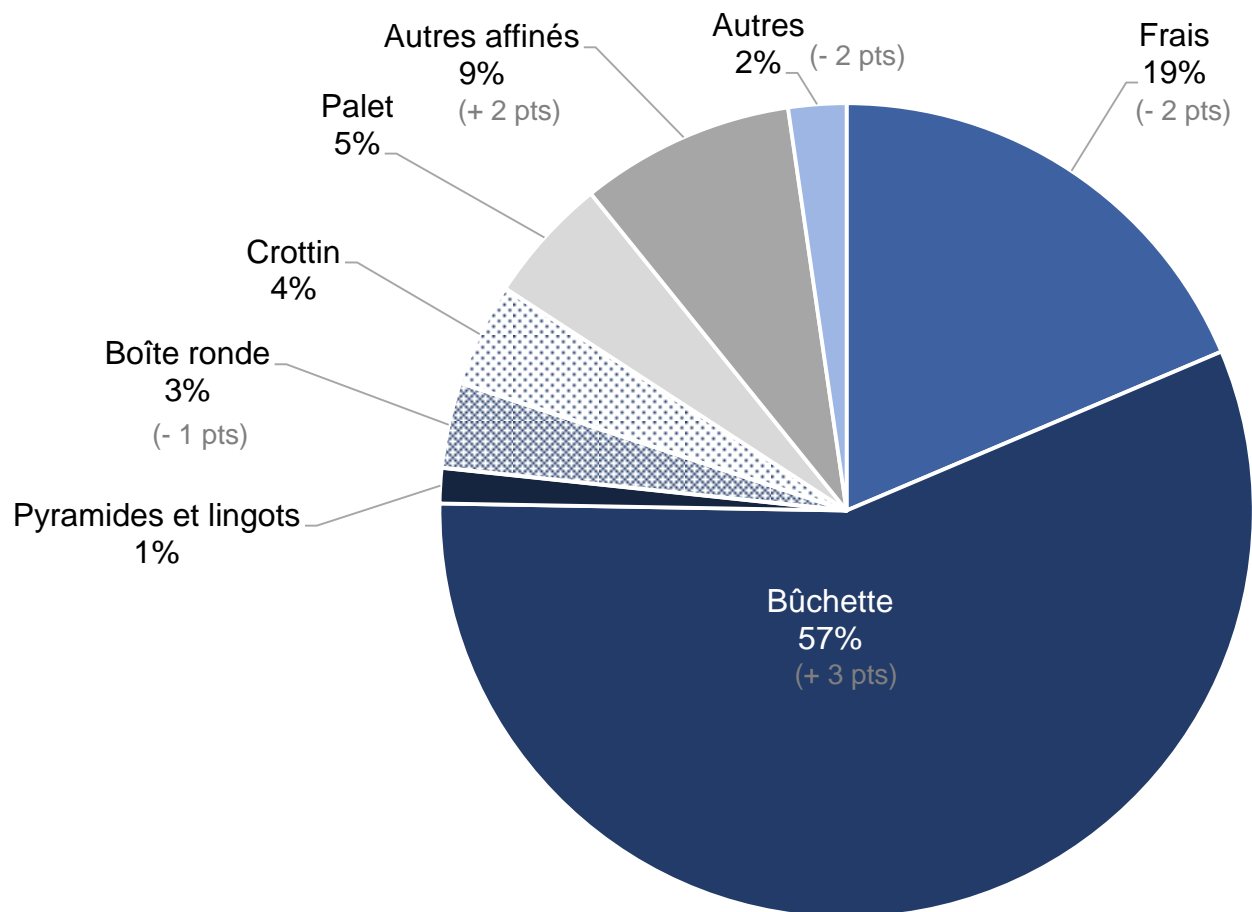
Les achats des ménages ont de nouveau progressé en 2018, tirés par la bûchette

Évolution des achats des ménages en fromages de chèvre (13P 2018 / 13P 2017)



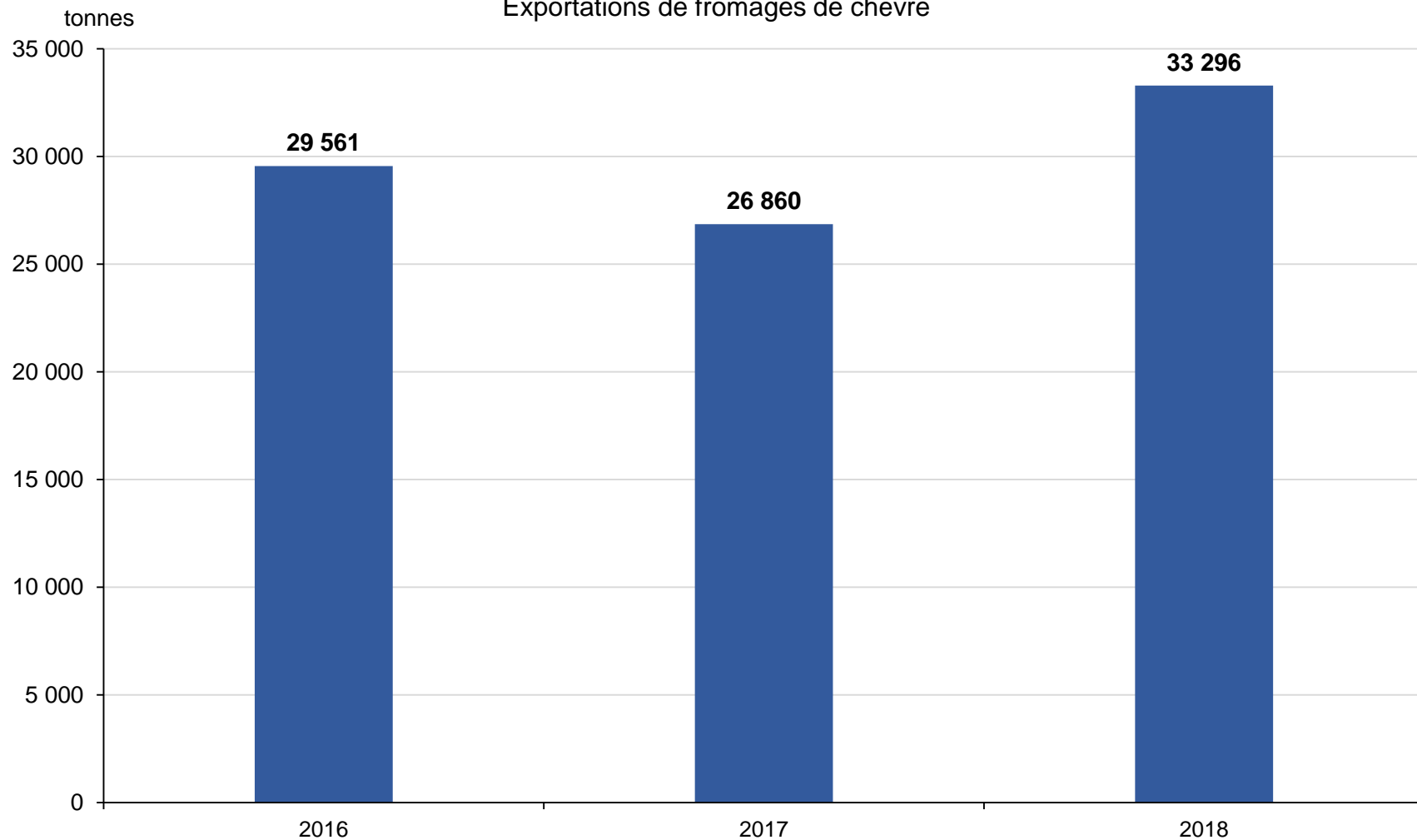
Une répartition des achats en fromages de chèvre qui évolue peu

Achats des ménages en fromages de chèvre en 2018



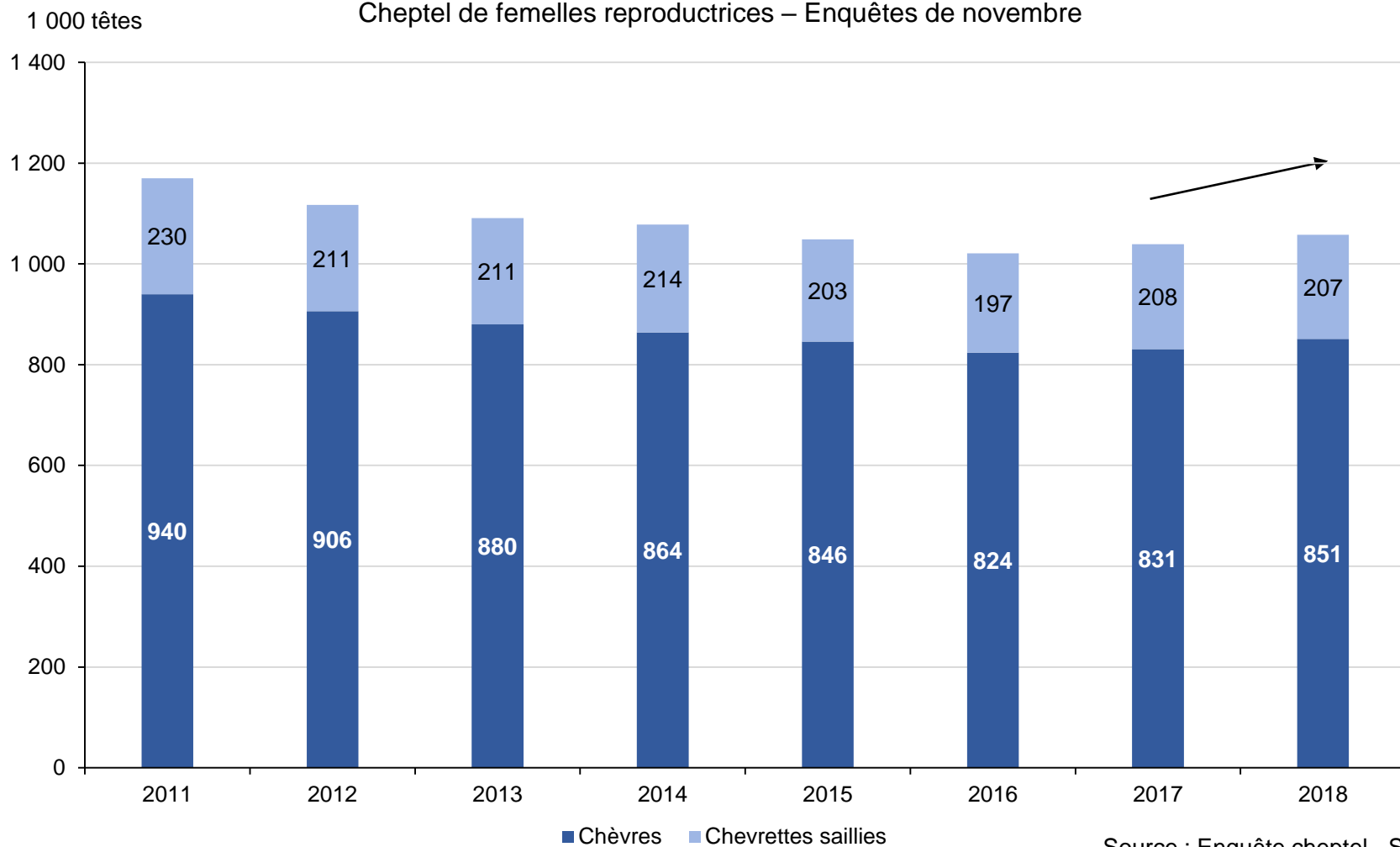
Les exportations de fromages de chèvre ont augmenté en 2018

Exportations de fromages de chèvre

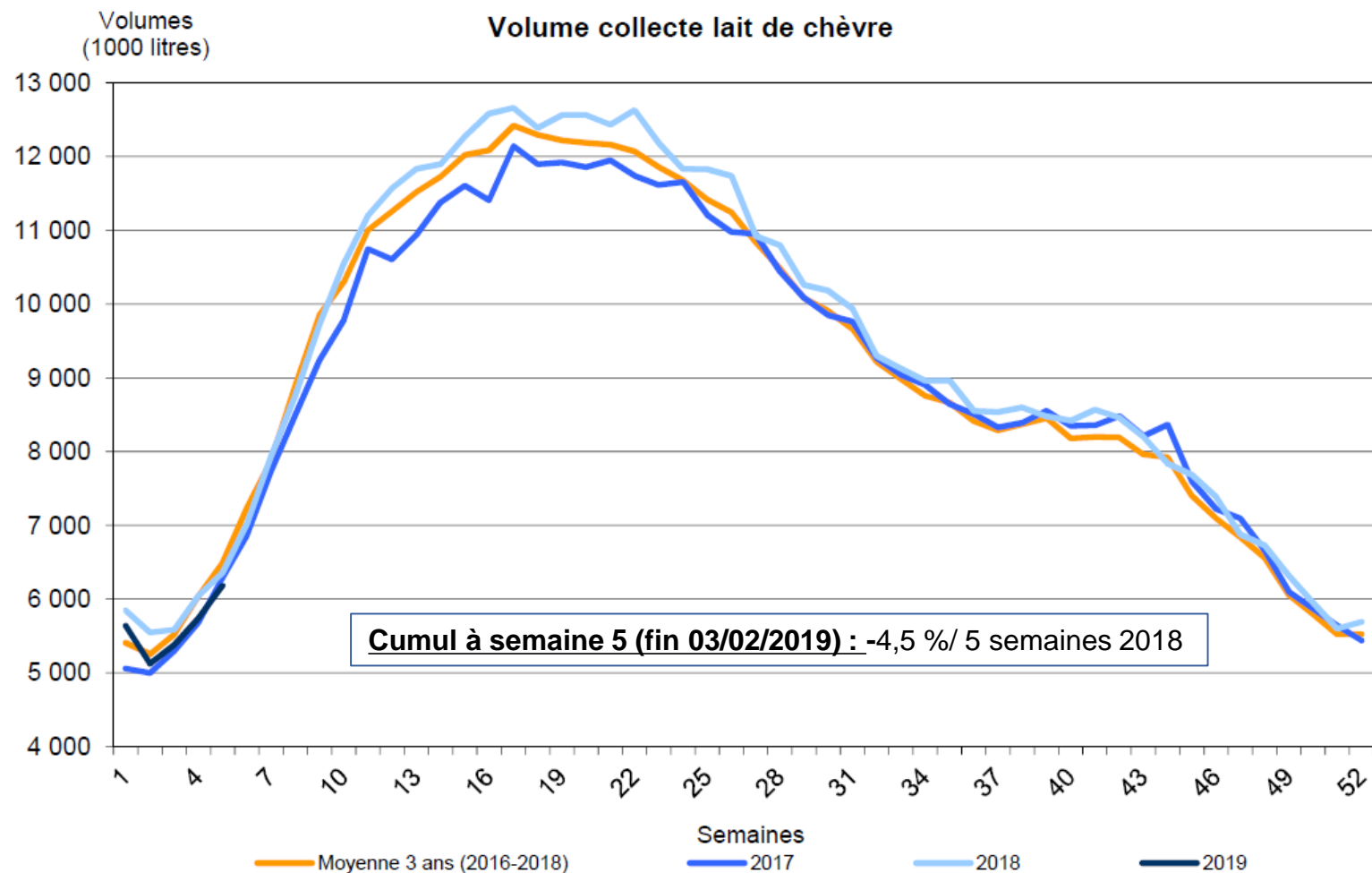


Un cheptel en hausse fin 2018

Cheptel de femelles reproductrices – Enquêtes de novembre



Début 2019, une collecte en retrait sur janvier

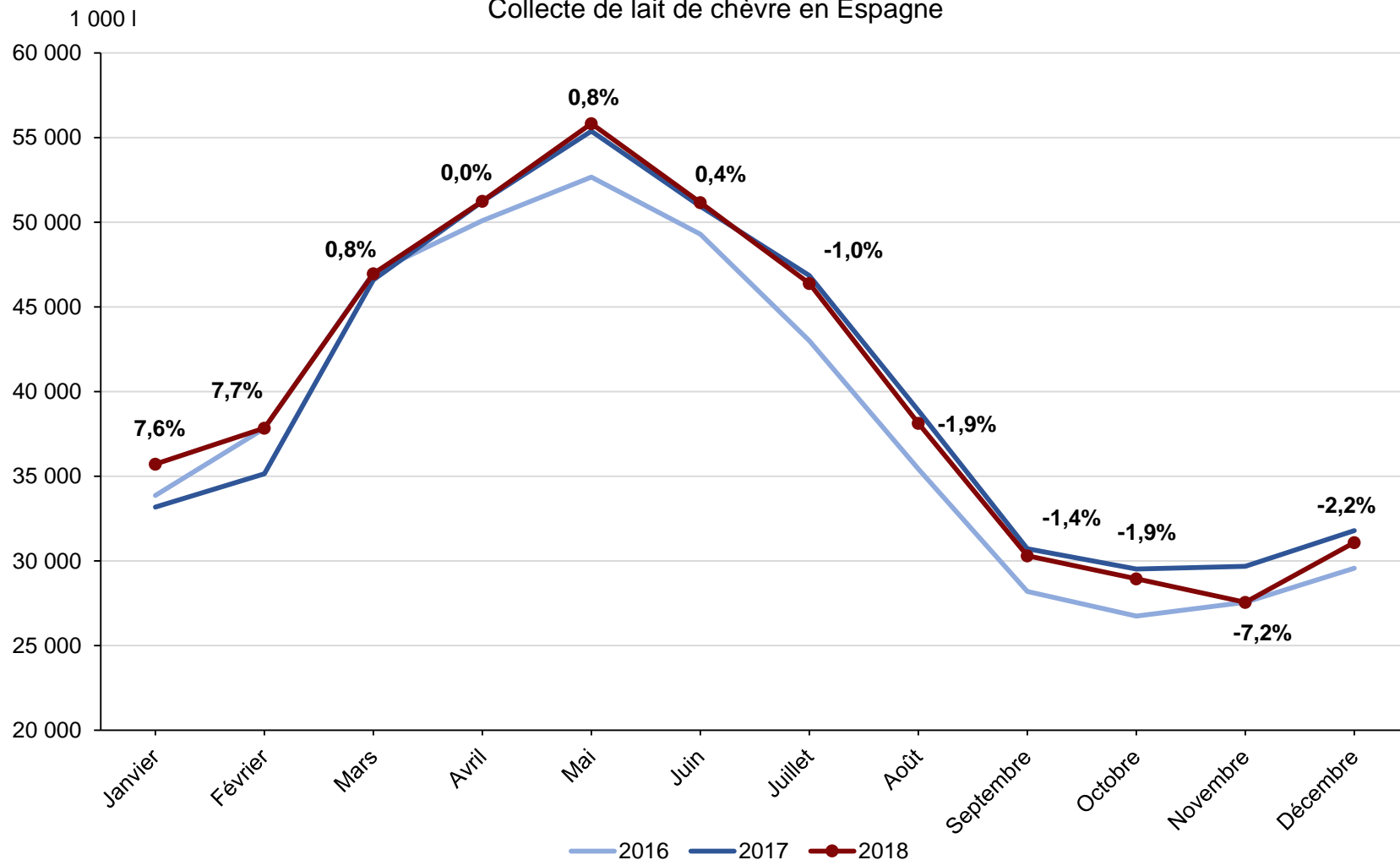


EUROPE

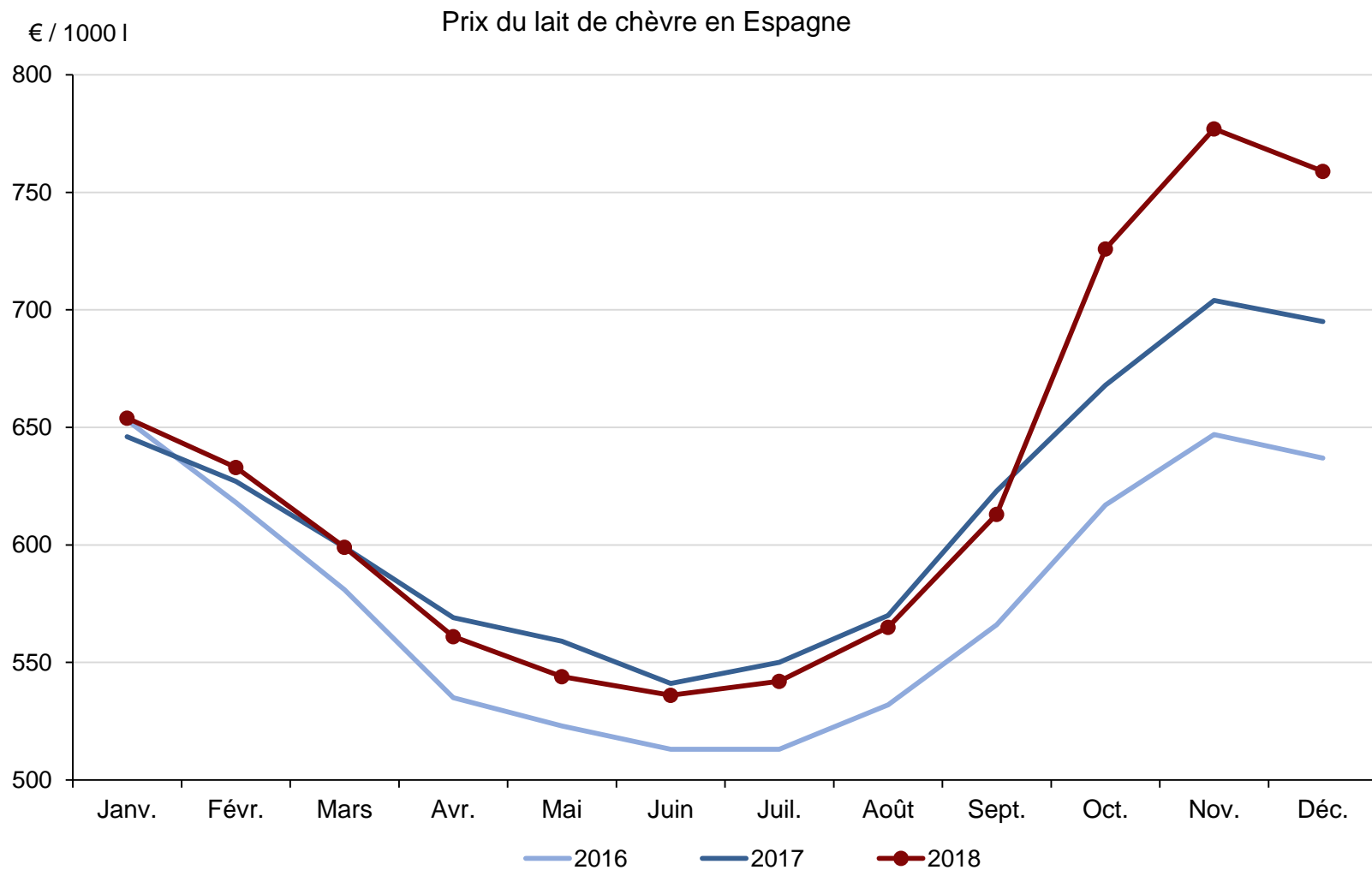
The background features a grid of colored rectangles. A large light green rectangle occupies the top half. Below it, a horizontal band is divided into a light blue section on the left and a dark green section on the right. The bottom half is further divided into a blue section on the left and a yellow section on the right. A vertical white strip is located at the bottom left corner.

En Espagne, la collecte annuelle a été stable, mais un fort recul au deuxième semestre est observé

Collecte de lait de chèvre en Espagne



Le prix du lait de chèvre en Espagne a été en forte hausse fin 2018



Aux Pays-Bas, la hausse de la production a continué de faire pression sur le prix

