

Données arrêtées au 10/01/2019

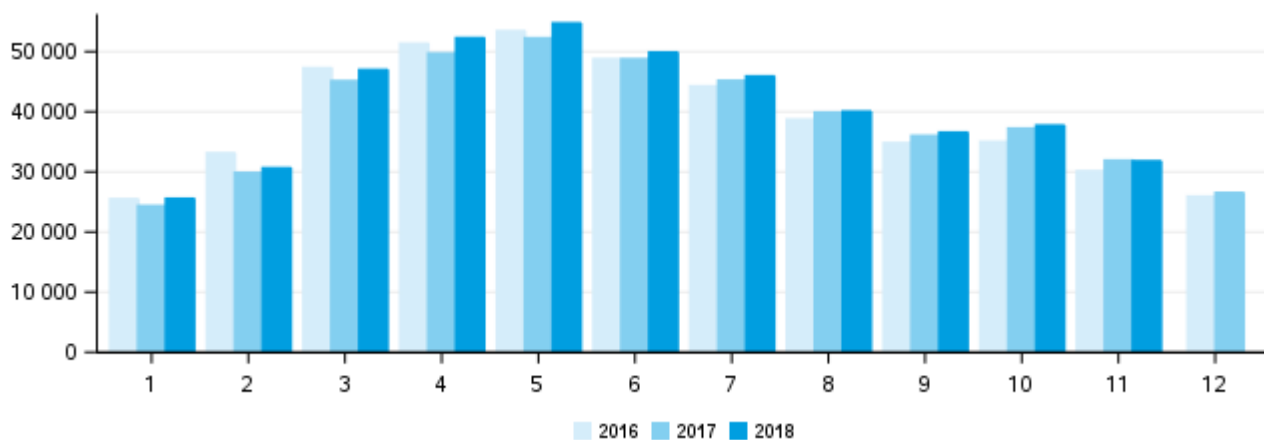
N°47 / Janvier 2019 / Données de novembre 2018

Les données des entreprises non enquêtées et des non-répondants à la date d'arrêt des données sont estimées. Les résultats publiés pourront être amenés à être révisés.

## > Collecte (en 1000 litres)

Mois	2017	2018	Évolution N/N-1	Cumul annuel 2017	Cumul annuel 2018	Évolution N/N-1
Janvier	24 396	25 599	4,9%	24 396	25 599	4,9%
Février	29 873	30 679	2,7%	54 269	56 278	3,7%
Mars	45 150	47 020	4,1%	99 419	103 297	3,9%
Avril	49 749	52 321	5,2%	149 168	155 618	4,3%
Mai	52 298	54 757	4,7%	201 466	210 375	4,4%
Juin	48 794	49 926	2,3%	250 260	260 301	4,0%
Juillet	45 217	45 949	1,6%	295 477	306 250	3,6%
Août	39 935	40 080	0,4%	335 412	346 330	3,3%
Septembre	36 059	36 604	1,5%	371 471	382 935	3,1%
Octobre	37 277	37 758	1,3%	408 748	420 693	2,9%
Novembre	31 950	31 815	-0,4%	440 698	452 508	2,7%
Décembre	26 550	.	.	467 248	.	.

Volumes mensuels (en 1000 litres)



Source : Enquête Mensuelle Laitière SSP/FranceAgriMer

Données arrêtées au 10/01/2019

N°47 / Janvier 2019 / Données de novembre 2018

## > Taux de matière grasse (gramme/litre)

Mois	2017	2018	Écart N/N-1	Cumul annuel 2017	Cumul annuel 2018	Écart N/N-1
Janvier	43,50	41,99	-1,51	43,50	41,99	-1,51
Février	42,01	43,13	1,12	42,68	42,61	-0,06
Mars	40,32	41,85	1,53	41,61	42,27	0,66
Avril	38,57	38,70	0,12	40,60	41,07	0,47
Mai	36,51	37,25	0,74	39,53	40,07	0,54
Juin	34,29	34,99	0,70	38,51	39,10	0,59
Juillet	33,94	33,69	-0,25	37,81	38,29	0,47
Août	33,97	34,03	0,06	37,35	37,79	0,44
Septembre	37,22	36,75	-0,48	37,34	37,69	0,35
Octobre	39,02	39,82	0,80	37,50	37,89	0,39
Novembre	43,06	43,49	0,42	37,90	38,28	0,38
Décembre	44,11	.	.	38,25	.	.

## > Taux de matière protéique (gramme/litre)

Mois	2017	2018	Écart N/N-1	Cumul annuel 2017	Cumul annuel 2018	Écart N/N-1
Janvier	36,80	36,33	-0,47	36,80	36,33	-0,47
Février	35,67	35,89	0,22	36,18	36,09	-0,09
Mars	34,22	34,75	0,52	35,29	35,48	0,19
Avril	33,24	33,07	-0,17	34,61	34,67	0,06
Mai	32,48	32,60	0,11	34,05	34,13	0,07
Juin	31,71	31,78	0,06	33,60	33,68	0,08
Juillet	31,85	31,27	-0,57	33,33	33,32	-0,01
Août	32,16	31,95	-0,21	33,19	33,16	-0,03
Septembre	34,42	34,01	-0,42	33,31	33,24	-0,07
Octobre	35,58	35,88	0,31	33,52	33,48	-0,04
Novembre	37,31	37,56	0,25	33,79	33,76	-0,03
Décembre	37,52	.	.	34,00	.	.

## > Prix réel (euros/1000 litres)

Mois	2017	2018	Évolution N/N-1	Cumul annuel 2017	Cumul annuel 2018	Évolution N/N-1
Janvier	799,47	786,96	-1,6%	799,47	786,96	-1,6%
Février	742,42	746,69	0,6%	768,07	765,00	-0,4%
Mars	698,45	701,34	0,4%	736,45	736,02	-0,1%
Avril	644,87	646,56	0,3%	705,91	705,95	0,0%
Mai	627,34	633,97	1,1%	685,51	687,21	0,2%
Juin	609,77	609,93	0,0%	670,75	672,39	0,2%
Juillet	633,25	641,53	1,3%	665,01	667,76	0,4%
Août	670,42	669,82	-0,1%	665,65	668,00	0,4%
Septembre	743,31	737,25	-0,8%	673,19	674,62	0,2%
Octobre	808,67	815,98	0,9%	685,55	687,31	0,3%
Novembre	845,95	853,26	0,9%	697,17	698,97	0,3%
Décembre	842,53	.	.	705,43	.	.

Le prix réel est le prix du lait toutes primes comprises et toutes qualités confondues, à teneurs réelles en matière grasse et matière protéique.

&gt; Les indicateurs économiques suivis par FranceAgriMer

Enquête mensuelle laitière - Lait de chèvre

Données arrêtées au 10/01/2019

N°47 / Janvier 2019 / Données de novembre 2018

Les données des entreprises non enquêtées et des non-répondants à la date d'arrêt des données sont estimées. Les résultats publiés pourront être amenés à être révisés.

## > COLLECTE : Par région

Région*	Collecte M* (en 1000 litres)	Évolution M/M-1 (%)	Évolution N/N-1 (%)	Cumul 2018* (en 1000 litres)	Évolution N/N-1 (%)
Auvergne-Rhône-Alpes	2 593	7,5	-1,5	32 791	4,3
Bourgogne-Franche-Comté	278	19,5	-7,0	3 848	3,5
Bretagne	1 148	21,2	-4,1	13 529	3,0
Centre-Val de Loire	3 877	13,6	-2,8	44 203	6,3
Corse	76	-3,4	-38,3	1 403	-3,7
Grand Est	S.	S.	S.	S.	S.
Hauts-de-France	S.	S.	S.	S.	S.
Normandie	S.	S.	S.	S.	S.
Nouvelle-Aquitaine	17 866	14,7	2,5	208 621	0,5
Occitanie	4 037	15,2	-5,2	56 800	4,1
Pays-de-la-Loire	7 242	28,1	-4,6	88 876	4,3
Provence-Alpes-Côte d'Azur	134	13,5	-26,2	1 895	14,0

\*D'après la localisation du producteur

S. = données soumises au secret statistique

Source : Enquête Mensuelle Laitière SSP/FranceAgriMer

## >ECHANGES

Libellé produits	Mois	Évolution M/M-1 (%)	Évolution N/N-1 (%)	Cumul annuel 2018	Évolution N/N-1 (%)
Importations de lait, de lait concentré, ultra-filtrat, pré-fromage et de caillé (en milliers d'équivalents litres de lait)	7 732	13,10	-26,66	111 676	-0,53
Exportations de fromages de chèvre	2 987	-4,71	28,70	29 412	20,16

Source : Enquête Mensuelle Laitière SSP/FranceAgriMer

## >PRODUITS DE REPORT

Libellé produits	Fabrication du mois	Évolution M/M-1 (%)	Évolution N/N-1 (%)	Stock fin de mois	Évolution M/M-1 (%)	Évolution N/N-1 (%)
Caillé (en tonnes)	108	-55,55	-24,42	6 257	-16,31	-11,86
Lait concentré, ultra-filtrat, pré-fromage (en tonnes d'ES)	S.	S.	S.	325	-3,76	-18,00

Source : Enquête Mensuelle Laitière SSP/FranceAgriMer

Données arrêtées au 10/01/2019

N°47 / Janvier 2019 / Données de novembre 2018

Les données des entreprises non enquêtées et des non-répondants à la date d'arrêt des données sont estimées. Les résultats publiés pourront être amenés à être révisés.

## >FABRICATIONS

Libellé produits	Mois	Évolution M/M-1 (%)	Évolution N/N-1 (%)	Cumul annuel 2018	Évolution N/N-1 (%)
<b>LAITS CONDITIONNES</b>	<b>S.</b>	<b>S.</b>	<b>S.</b>	<b>S.</b>	<b>S.</b>
<b>Yaourt et lait fermenté</b>	<b>968</b>	<b>9,54</b>	<b>12,51</b>	<b>10 665</b>	<b>12,36</b>
<b>FROMAGES PUR CHEVRE</b>	<b>8 695</b>	<b>1,44</b>	<b>-0,50</b>	<b>93 233</b>	<b>0,81</b>
Fromages Frais	1 741	-10,78	-9,11	20 028	-4,66
- Fromages frais en faisselle	44	-36,25	-78,79	1 973	3,37
- Spécialités fromagère à tartiner	679	-6,60	-3,10	7 327	4,36
- Fromages frais traditionnels	499	-8,69	-13,62	6 022	-16,88
- Autres fromages frais	519	-14,77	20,76	4 707	-2,61
Fromages à la pièce	5 748	5,92	2,54	59 280	2,03
- Type camembert ou boîte	187	22,36	1,04	1 832	-1,22
- Bûchettes	4 077	5,81	5,01	42 936	2,34
- Pyramide	26	16,72	-5,53	216	-25,01
- Crottin	397	-0,83	-4,76	4 066	0,37
- Autres fromages à la pièce	1 061	6,29	-3,01	10 230	2,83
Fromages à découper	1 206	1,07	-0,96	13 925	4,07
- Bûche	762	0,36	-4,30	8 913	1,53
- Autres fromages à découper	444	2,32	5,34	5 011	8,92
<b>POUDRES DE LAIT DE CHEVRE</b>	<b>S.</b>	<b>S.</b>	<b>S.</b>	<b>S.</b>	<b>S.</b>

Unités : 1000 litres ou tonnes

S. = données soumises au secret statistique

Source : Enquête Mensuelle Laitière SSP/FranceAgriMer