

Rapport sur les ventes en magasins :

Fromages LS; Pâtes molles LS (yc allégées); PPC LS (yc allégées); PPNC LS (yc allégées); Pâtes persillées LS (yc allégées); Pâtes fraîches salées LS (yc allégées); Fromages de chèvre LS (yc allégés); Fromages fondus LS (yc allégés); Fromages à consommer chaud (FCC) LS (yc allégés); Pâtes molles de Brebis LS;
Total HM+SM + HD + E-Commerce + PROXI;

Période d'étude : P10_18

Total HM+SM + HD + E-Commerce + PROXI

Ventes en tonnes	P10_17	P11_17	P12_17	P13_17	P01_18	P02_18	P03_18	P04_18	P05_18	P06_18	P07_18	P08_18	P09_18	P10_18	Cumul courant vol	CAM vol
Fromages LS	53 710	54 965	56 926	55 011	55 345	54 116	53 859	51 168	50 681	51 356	50 486	50 338	51 261	52 602	521 213	688 116
Pâtes molles LS (yc allégées)	12 319	12 328	12 532	12 343	11 800	11 783	12 046	11 780	11 641	11 447	11 335	11 081	11 521	12 065	116 498	153 701
PPC LS (yc allégées)	15 838	15 979	16 223	15 774	15 260	16 396	16 100	15 411	15 150	14 995	14 138	13 682	14 101	15 629	150 862	198 839
PPNC LS (yc allégées)	7 245	9 612	11 259	10 500	10 429	9 916	9 561	7 195	5 834	5 347	5 115	5 180	5 453	6 417	70 447	101 818
Pâtes persillées LS (yc allégées)	1 475	1 560	1 505	1 540	1 553	1 415	1 449	1 448	1 372	1 327	1 305	1 219	1 288	1 384	13 759	18 365
Pâtes fraîches salées LS (yc allégées)	7 348	5 937	5 549	5 262	6 177	5 032	5 329	6 124	7 809	8 919	9 626	10 386	10 020	7 720	77 143	93 890
Fromages de chèvre LS (yc allégés)	3 888	3 795	3 834	3 637	3 728	3 621	3 702	3 777	3 755	3 801	3 701	3 860	3 911	3 868	37 725	48 991
Fromages fondus LS (yc allégés)	5 066	5 090	5 209	5 083	5 582	5 082	4 859	4 807	4 546	4 976	4 773	4 433	4 452	4 976	48 486	63 868
Fromages à consommer chaud (FCC) LS (yc allégés)	199	341	498	551	519	549	477	293	203	186	175	161	158	201	2 923	4 313
Pâtes molles de Brebis LS	252	249	242	257	244	240	261	258	263	273	246	248	271	257	2 564	3 312

Pour en savoir plus : [Glossaire](#)

Total HM+SM + HD + E-Commerce + PROXI

Evol. volume	P10_17	P11_17	P12_17	P13_17	P01_18	P02_18	P03_18	P04_18	P05_18	P06_18	P07_18	P08_18	P09_18	P10_18	Evol cumul courant vol	Evol CAM vol
Fromages LS	3,9	-1,2	0,1	1,7	0,3	-0,2	1,6	1,3	-3,4	1,7	1,1	-1,7	-1,2	-2,1	-0,2	-0,2
Pâtes molles LS (yc allégées)	-2,4	-4,6	-2,8	-2,0	-3,1	-4,0	-3,0	-1,6	-5,8	-2,2	-0,3	-5,5	-3,3	-2,1	-3,1	-3,1
PPC LS (yc allégées)	7,2	0,3	1,0	2,7	-0,1	1,6	2,1	0,6	-1,8	4,4	4,7	-2,4	-2,8	-1,3	0,5	0,7
PPNC LS (yc allégées)	20,9	-3,1	1,3	7,6	1,7	-1,2	11,2	9,8	-4,0	-0,5	1,3	-4,7	-3,2	-11,4	0,3	0,8
Pâtes persillées LS (yc allégées)	-0,2	1,4	-4,6	-1,9	-3,7	-2,1	-3,3	1,5	-10,0	-0,9	2,0	-12,6	-8,2	-6,2	-4,4	-3,8
Pâtes fraîches salées LS (yc allégées)	-2,9	4,3	1,2	-0,5	3,1	0,6	-3,1	-1,7	3,7	3,8	-2,3	7,3	6,9	5,1	2,7	2,6
Fromages de chèvre LS (yc allégés)	2,4	-0,1	3,2	-0,5	1,2	2,4	-0,3	0,0	-5,2	-0,5	-2,2	-0,4	-0,1	-0,5	-0,6	-0,3
Fromages fondus LS (yc allégés)	2,6	-1,2	0,6	1,2	3,2	2,4	2,4	3,2	-9,6	3,6	3,4	-3,1	-4,2	-1,8	-0,1	0,0
Fromages à consommer chaud (FCC) LS (yc allégés)	-2,4	1,1	-6,6	0,4	10,0	5,0	6,7	11,7	-2,1	26,1	39,6	27,9	23,0	1,1	10,8	6,3
Pâtes molles de Brebis LS	-4,0	-0,1	-1,7	13,2	3,9	6,2	2,2	6,4	1,0	4,0	-3,5	-0,1	2,2	2,1	2,4	2,6

Pour en savoir plus : [Glossaire](#)

Total HM+SM + HD + E-Commerce + PROXI

Ventes valeur (k€)	P10_17	P11_17	P12_17	P13_17	P01_18	P02_18	P03_18	P04_18	P05_18	P06_18	P07_18	P08_18	P09_18	P10_18	Cumul courant val	CAM val
Fromages LS	477 994	492 640	514 925	500 744	514 467	485 383	486 351	464 106	457 386	463 833	458 929	462 117	472 241	479 095	4 743 907	6 252 216
Pâtes molles LS (yc allégées)	95 858	97 599	99 949	98 937	98 725	93 584	95 927	93 458	90 358	89 192	88 245	86 625	90 531	95 351	921 997	1 218 482
PPC LS (yc allégées)	136 939	138 340	141 009	136 553	132 633	141 956	140 678	135 420	134 072	132 832	126 292	122 969	126 669	138 950	1 332 470	1 748 372
PPNC LS (yc allégées)	71 312	94 300	111 299	104 626	104 001	97 718	94 843	71 402	58 145	53 649	52 021	52 576	55 517	64 605	704 477	1 014 702
Pâtes persillées LS (yc allégées)	18 088	19 135	18 918	19 432	19 993	17 724	18 063	18 158	17 173	16 590	16 335	15 527	16 514	17 656	173 733	231 218
Pâtes fraîches salées LS (yc allégées)	65 835	52 881	49 500	47 944	57 632	44 969	47 376	55 489	70 076	80 736	87 675	95 827	92 822	70 724	703 325	853 650
Fromages de chèvre LS (yc allégés)	44 557	43 413	44 060	42 231	45 579	41 573	42 732	44 262	44 006	44 509	43 248	45 682	46 329	44 989	442 908	572 612
Fromages fondus LS (yc allégés)	38 302	38 477	40 275	40 481	45 898	37 498	36 639	37 772	36 037	38 787	38 168	35 942	36 530	39 276	382 548	501 781
Fromages à consommer chaud (FCC) LS (yc allégés)	2 408	3 928	5 463	5 974	5 664	5 943	5 401	3 452	2 484	2 536	2 400	2 241	2 199	2 672	34 994	50 360
Pâtes molles de Brebis LS	4 044	3 961	3 873	4 059	3 925	3 790	4 092	4 096	4 165	4 312	3 935	4 042	4 441	4 176	40 975	52 868

Pour en savoir plus : [Glossaire](#)

Total HM+SM + HD + E-Commerce + PROXI

Evol. valeur	P10_17	P11_17	P12_17	P13_17	P01_18	P02_18	P03_18	P04_18	P05_18	P06_18	P07_18	P08_18	P09_18	P10_18	Evol cumul courant val	Evol CAM val
Fromages LS	6,2	2,0	3,3	4,6	3,8	3,0	5,5	5,4	-1,2	4,4	3,3	1,1	1,4	0,2	2,6	2,8
Pâtes molles LS (yc allégées)	2,0	0,0	0,7	1,5	0,5	-0,9	1,2	3,0	-4,7	-0,5	2,0	-3,7	-1,6	-0,5	-0,5	-0,2
PPC LS (yc allégées)	8,8	3,7	4,8	6,4	4,0	5,8	6,7	5,1	2,2	8,0	8,0	1,5	0,3	1,5	4,3	4,4
PPNC LS (yc allégées)	24,6	0,4	5,1	10,9	5,9	2,2	14,9	13,3	-1,3	2,4	3,6	-2,6	-1,7	-9,4	3,2	3,9
Pâtes persillées LS (yc allégées)	2,0	4,3	0,4	1,4	0,8	1,2	1,0	4,8	-8,4	0,5	3,9	-8,7	-5,2	-2,4	-1,3	-0,5
Pâtes fraîches salées LS (yc allégées)	-2,6	5,2	3,0	0,6	6,1	2,8	0,0	1,4	4,4	6,7	-1,4	9,6	9,8	7,4	5,0	4,7
Fromages de chèvre LS (yc allégés)	2,4	0,8	2,7	0,1	1,4	3,7	2,2	3,6	-4,1	1,0	-1,1	0,8	0,8	1,0	0,9	0,9
Fromages fondus LS (yc allégés)	2,6	1,3	3,0	2,8	6,0	3,1	3,6	6,7	-7,9	5,4	6,1	-0,2	0,1	2,6	2,5	2,5
Fromages à consommer chaud (FCC) LS (yc allégés)	-0,2	4,6	-3,9	2,6	8,2	7,3	8,7	12,6	0,4	35,8	43,7	35,6	30,7	11,0	14,5	9,9
Pâtes molles de Brebis LS	-1,0	1,6	0,6	14,4	5,9	8,3	4,1	8,8	2,0	5,4	-2,0	0,9	2,5	3,3	3,8	4,1

Pour en savoir plus : [Glossaire](#)

Total HM+SM + HD + E-Commerce + PROXI

Prix moyen volume	P10_17	P11_17	P12_17	P13_17	P01_18	P02_18	P03_18	P04_18	P05_18	P06_18	P07_18	P08_18	P09_18	P10_18	Cumul courant prix	CAM prix
Fromages LS	8,90	8,96	9,05	9,10	9,30	8,97	9,03	9,07	9,02	9,03	9,09	9,18	9,21	9,11	--	9,09
Pâtes molles LS (yc allégées)	7,78	7,92	7,98	8,02	8,37	7,94	7,96	7,93	7,76	7,79	7,79	7,82	7,86	7,90	--	7,93
PPC LS (yc allégées)	8,65	8,66	8,69	8,66	8,69	8,66	8,74	8,79	8,85	8,86	8,93	8,99	8,98	8,89	--	8,79
PPNC LS (yc allégées)	9,84	9,81	9,89	9,96	9,97	9,86	9,92	9,92	9,97	10,03	10,17	10,15	10,18	10,07	--	9,97
Pâtes persillées LS (yc allégées)	12,27	12,26	12,57	12,61	12,87	12,53	12,47	12,54	12,52	12,50	12,52	12,74	12,82	12,76	--	12,59
Pâtes fraîches salées LS (yc allégées)	8,96	8,91	8,92	9,11	9,33	8,94	8,89	9,06	8,97	9,05	9,11	9,23	9,26	9,16	--	9,09
Fromages de chèvre LS (yc allégés)	11,46	11,44	11,49	11,61	12,22	11,48	11,54	11,72	11,72	11,71	11,69	11,83	11,85	11,63	--	11,69
Fromages fondus LS (yc allégés)	7,56	7,56	7,73	7,96	8,22	7,38	7,54	7,86	7,93	7,80	8,00	8,11	8,21	7,89	--	7,86
Fromages à consommer chaud (FCC) LS (yc allégés)	12,09	11,52	10,96	10,84	10,92	10,83	11,32	11,77	12,21	13,62	13,69	13,95	13,89	13,27	--	11,68
Pâtes molles de Brebis LS	16,07	15,90	16,00	15,77	16,06	15,77	15,65	15,85	15,81	15,80	15,97	16,28	16,38	16,26	--	15,96

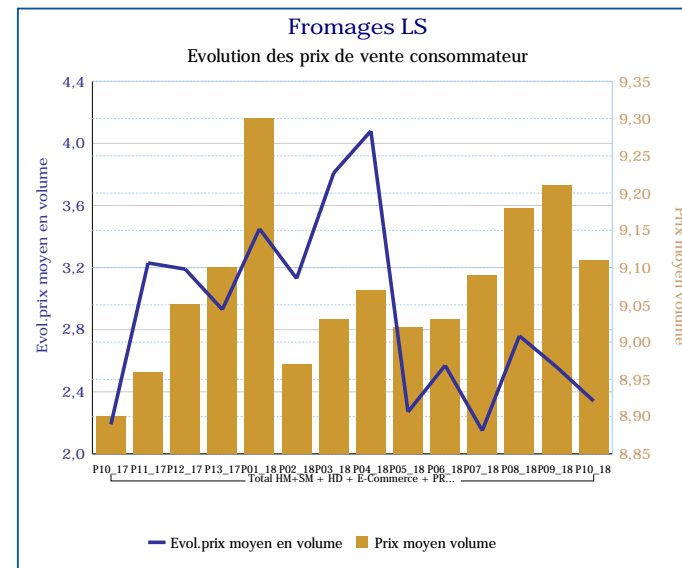
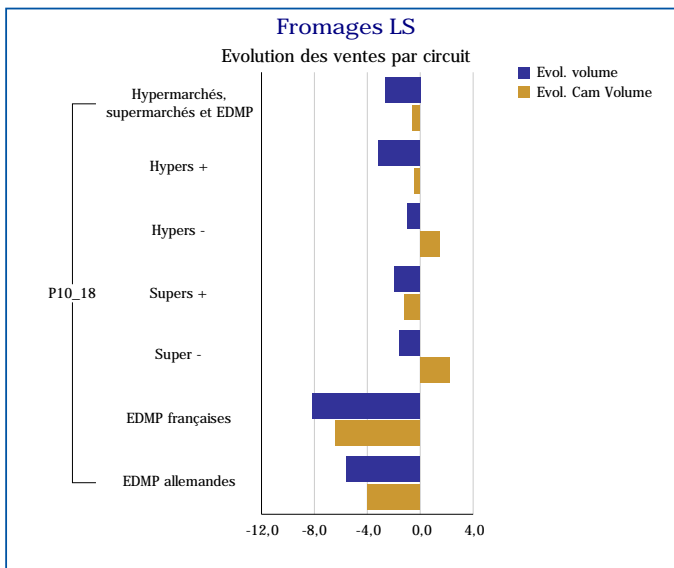
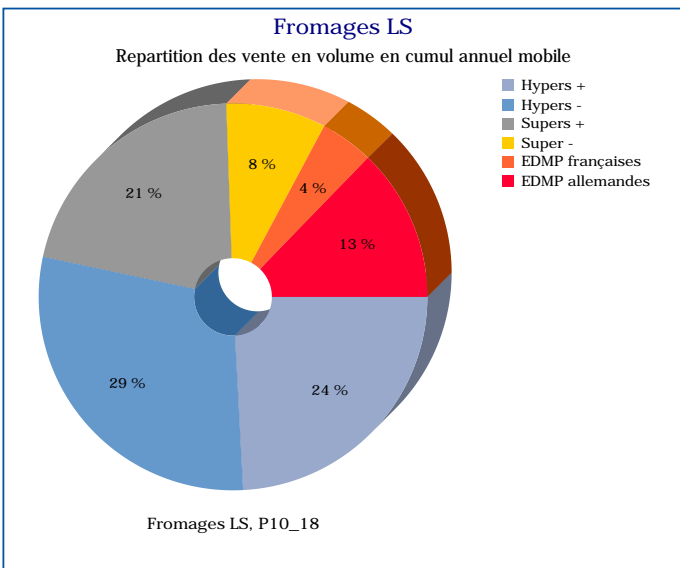
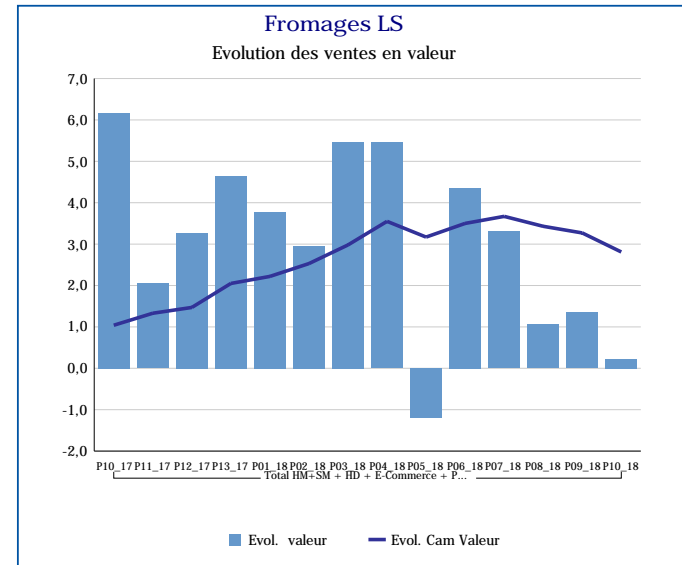
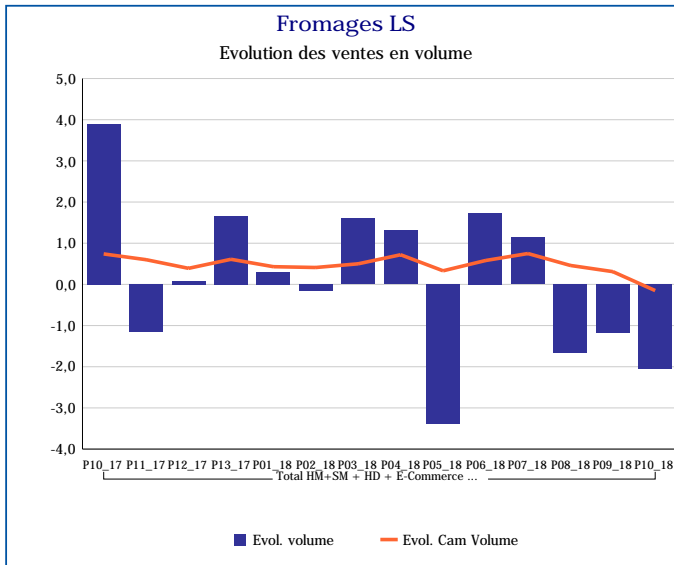
Pour en savoir plus : [Glossaire](#)

Total HM+SM + HD + E-Commerce + PROXI

Evol.prix moyen en volume	P10_17	P11_17	P12_17	P13_17	P01_18	P02_18	P03_18	P04_18	P05_18	P06_18	P07_18	P08_18	P09_18	P10_18	Evol prix CAM
Fromages LS	2,2	3,2	3,2	2,9	3,4	3,1	3,8	4,1	2,3	2,6	2,2	2,8	2,6	2,3	3,0
Pâtes molles LS (yc allégées)	4,5	4,8	3,6	3,5	3,8	3,3	4,3	4,7	1,2	1,8	2,4	2,0	1,7	1,6	3,0
PPC LS (yc allégées)	1,5	3,4	3,8	3,6	4,1	4,1	4,5	4,5	4,1	3,5	3,2	4,0	3,2	2,8	3,7
PPNC LS (yc allégées)	3,1	3,7	3,8	3,1	4,1	3,5	3,3	3,2	2,8	2,9	2,3	2,2	1,6	2,3	3,1
Pâtes persillées LS (yc allégées)	2,1	2,8	5,3	3,3	4,6	3,5	4,4	3,3	1,7	1,4	1,9	4,5	3,3	4,0	3,4
Pâtes fraîches salées LS (yc allégées)	0,3	0,8	1,8	1,2	2,9	2,2	3,2	3,2	0,6	2,8	1,0	2,2	2,7	2,2	2,1
Fromages de chèvre LS (yc allégés)	0,0	0,9	-0,4	0,6	0,2	1,3	2,5	3,5	1,1	1,5	1,2	1,2	0,9	1,5	1,2
Fromages fondus LS (yc allégés)	0,0	2,5	2,4	1,6	2,7	0,7	1,2	3,4	2,0	1,7	2,6	2,9	4,6	4,4	2,5
Fromages à consommer chaud (FCC) LS (yc allégés)	2,2	3,4	2,8	2,2	-1,6	2,2	1,9	0,8	2,6	7,7	2,9	6,0	6,3	9,8	3,4
Pâtes molles de Brebis LS	3,1	1,7	2,4	1,1	1,9	2,0	1,9	2,2	1,0	1,3	1,5	1,1	0,2	1,1	1,5

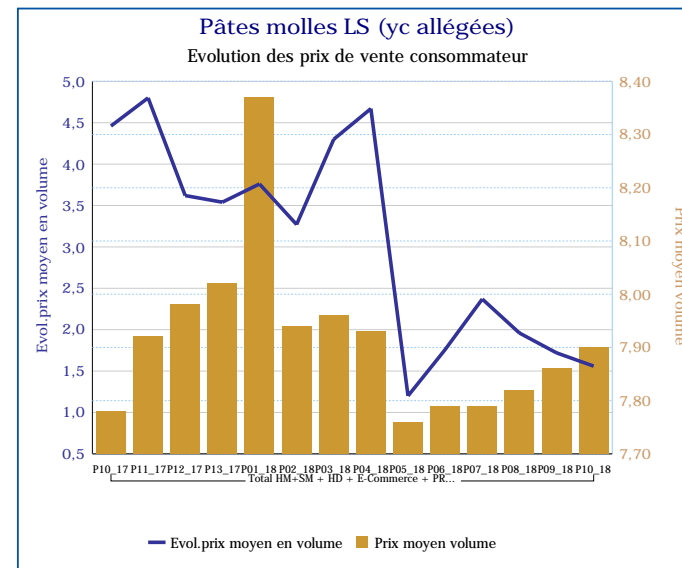
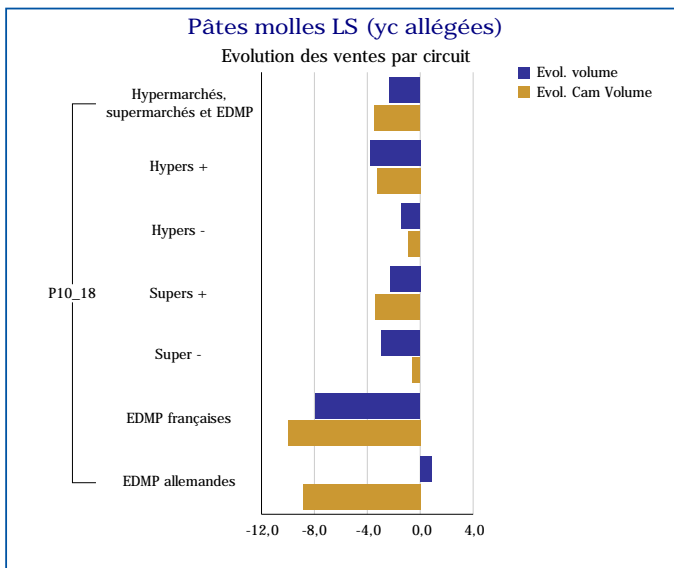
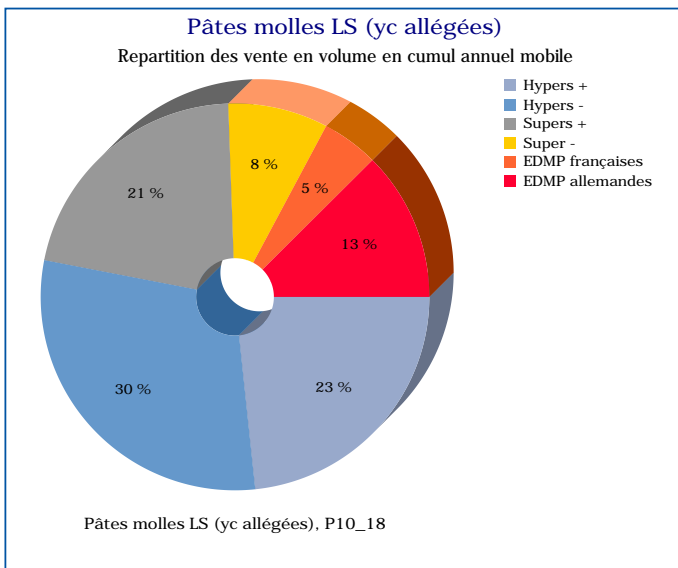
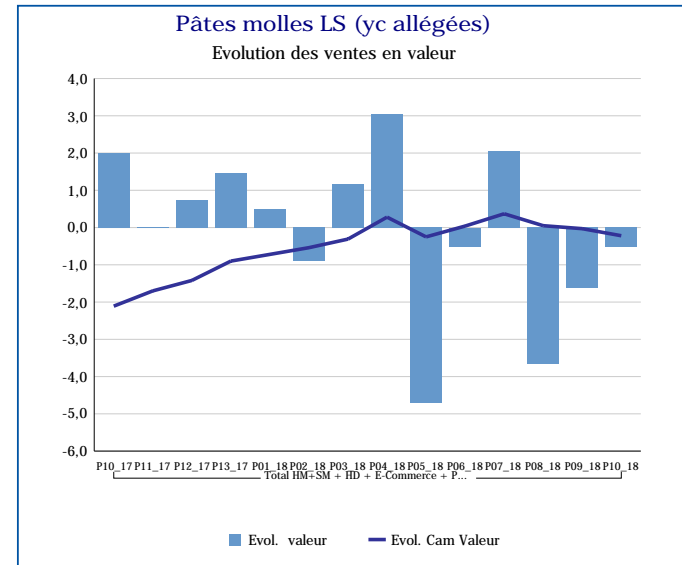
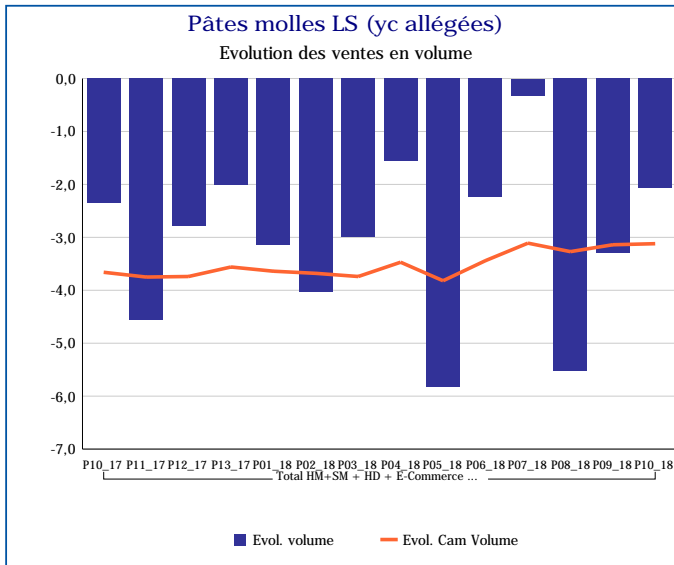
Pour en savoir plus : [Glossaire](#)

Fromages LS	
Total HM+SM + HD + E-Commerce + PROXI	
P10_18	
Ventes en tonnes	52 602
Evol. volume	-2,1 %
CAM volume (tonnes)	688 116
Evol. Cam Volume	-0,2 %
Ventes valeur (k€)	479 095
Evol. valeur	0,2 %
CAM Valeur (K€)	6 252 216
Evol. Cam Valeur	2,8 %
Prix moyen volume	9,11
Evol.prix moyen en volume	2,3 %
CAM Prix	9,09
Evol. CAM Prix	3,0 %



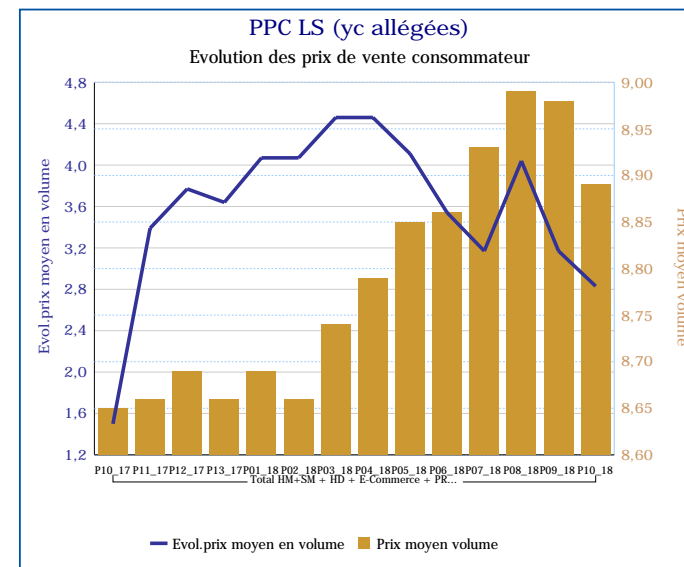
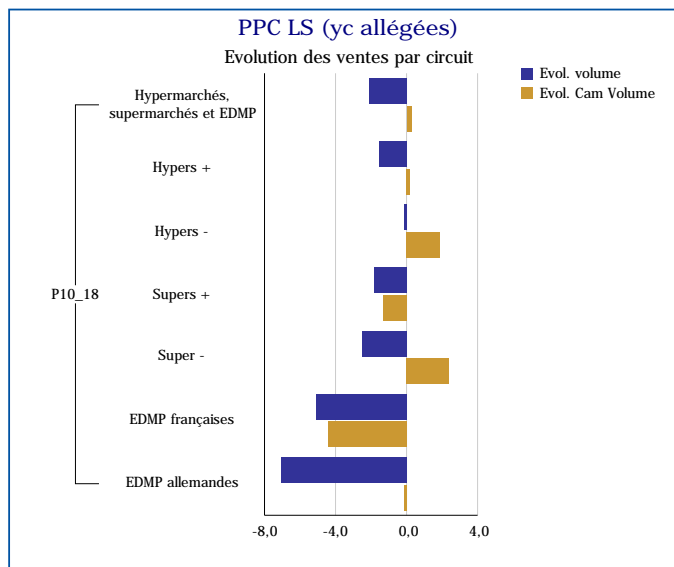
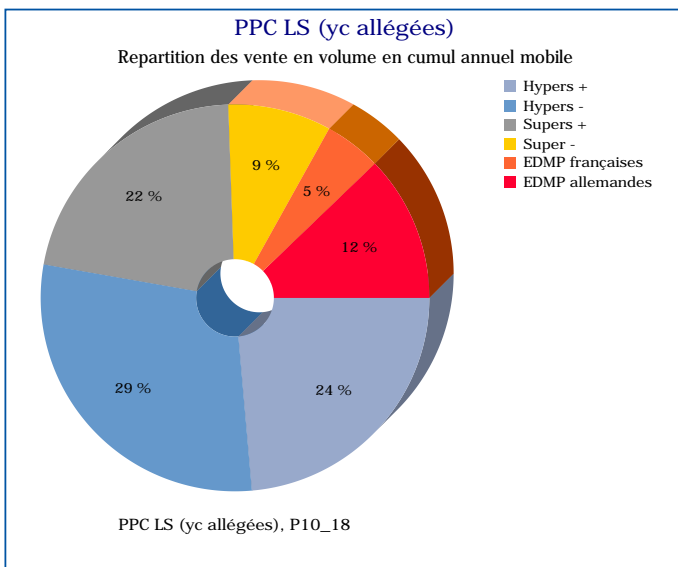
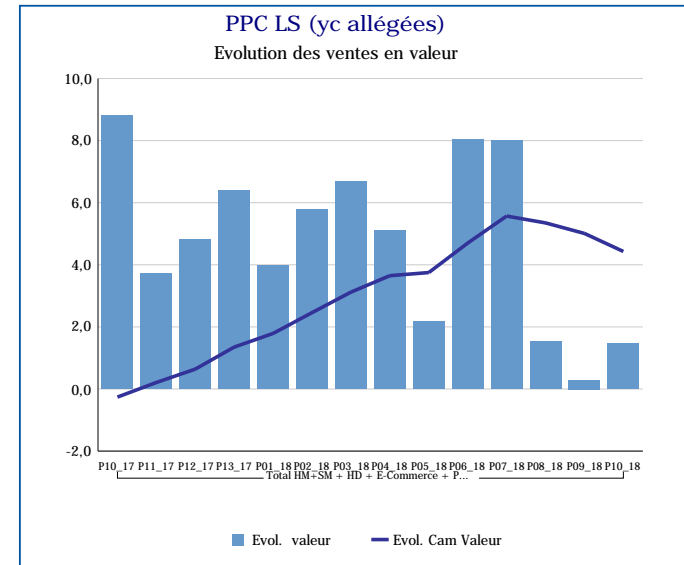
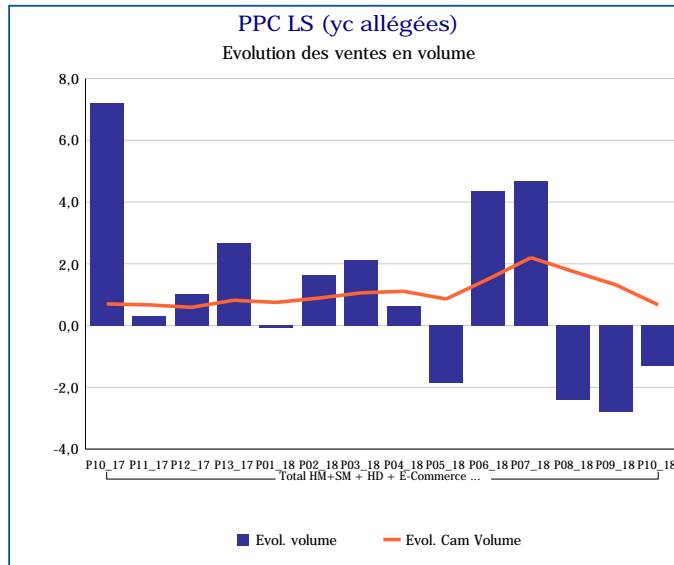
Pour en savoir plus : [Glossaire](#)

Pâtes molles LS (yc allégées)	
Total HM+SM + HD + E-Commerce + PROXI	
P10_18	
Ventes en tonnes	12 065
Evol. volume	-2,1 %
CAM volume (tonnes)	153 701
Evol. Cam Volume	-3,1 %
Ventes valeur (k€)	95 351
Evol. valeur	-0,5 %
CAM Valeur (K€)	1 218 482
Evol. Cam Valeur	-0,2 %
Prix moyen volume	7,90
Evol.prix moyen en volume	1,6 %
CAM Prix	7,93
Evol. CAM Prix	3,0 %



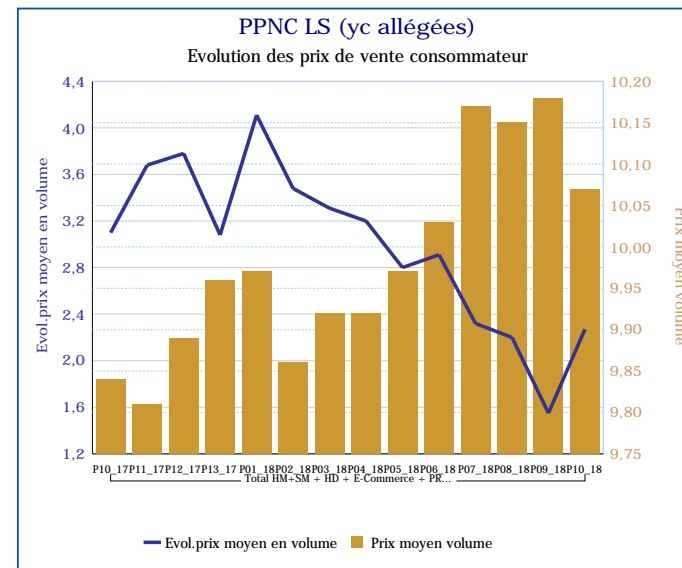
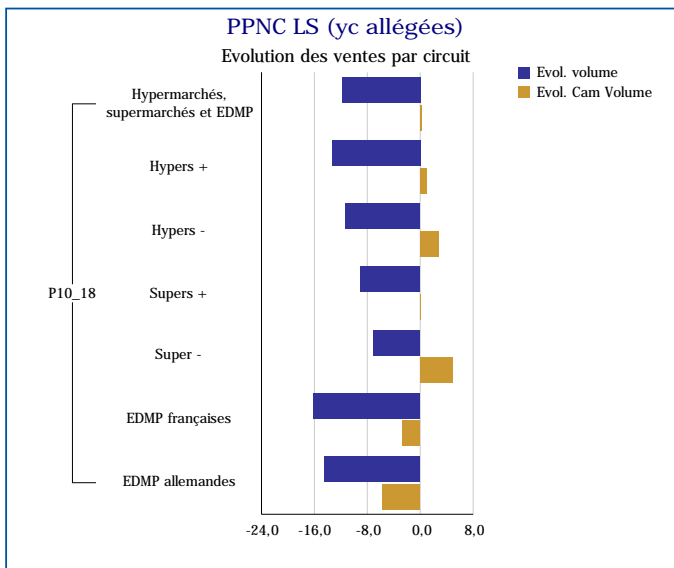
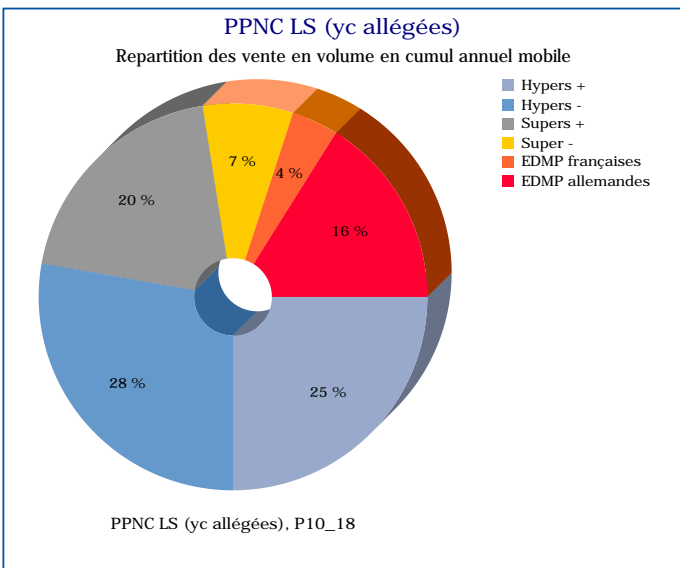
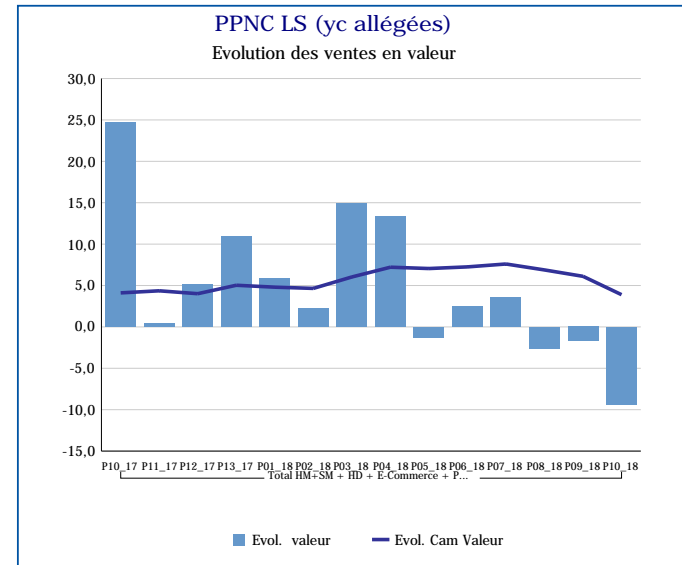
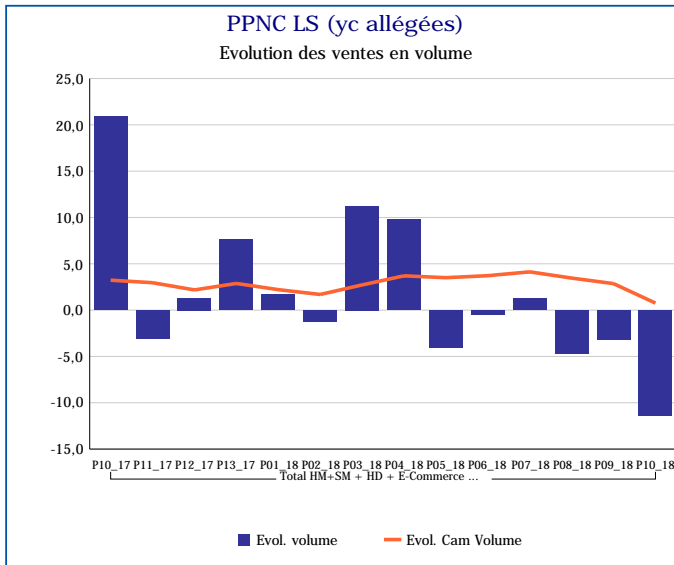
Pour en savoir plus : [Glossaire](#)

PPC LS (yc allégées)	
Total HM+SM + HD + E-Commerce + PROXI	
P10_18	
Ventes en tonnes	15 629
Evol. volume	-1,3 %
CAM volume (tonnes)	198 839
Evol. Cam Volume	0,7 %
Ventes valeur (k€)	138 950
Evol. valeur	1,5 %
CAM Valeur (K€)	1 748 372
Evol. Cam Valeur	4,4 %
Prix moyen volume	8,89
Evol.prix moyen en volume	2,8 %
CAM Prix	8,79
Evol. CAM Prix	3,7 %



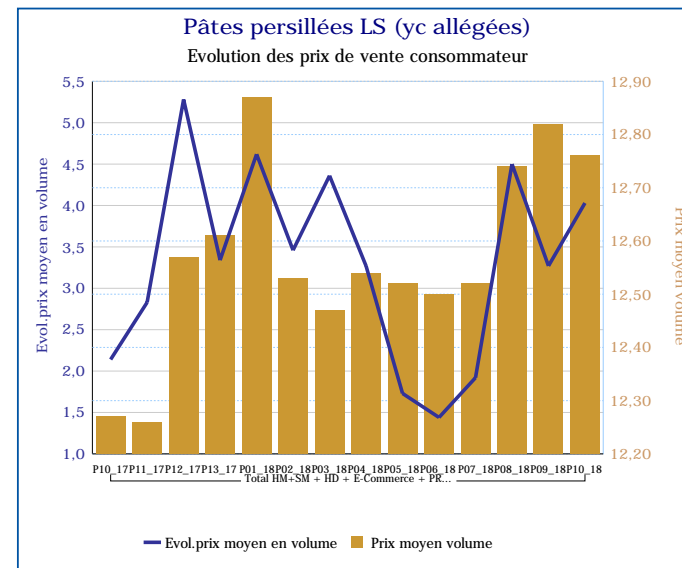
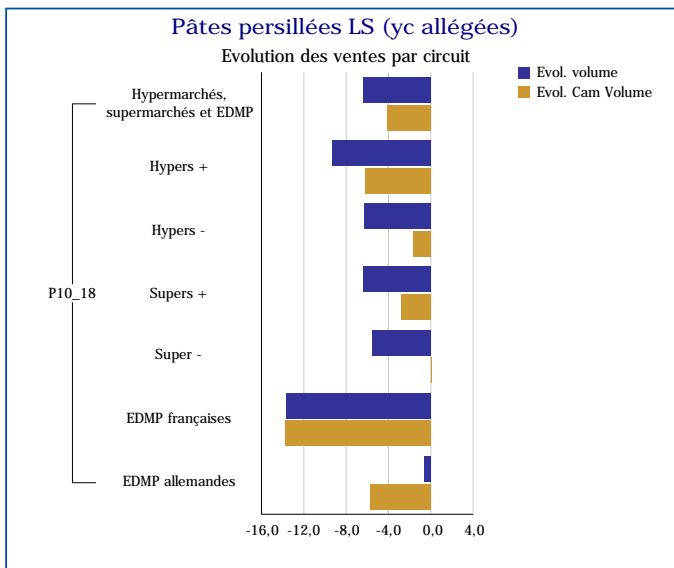
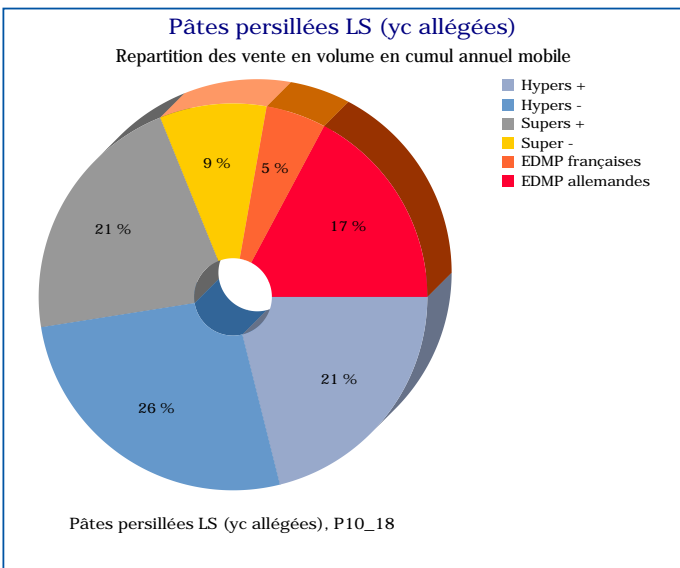
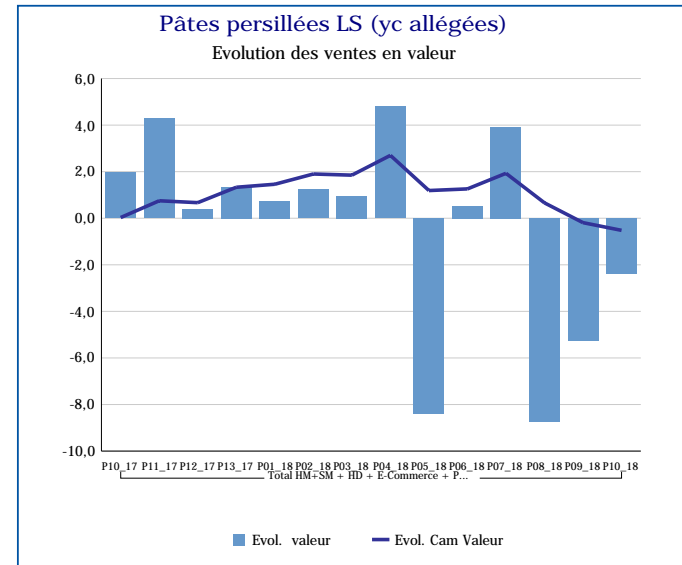
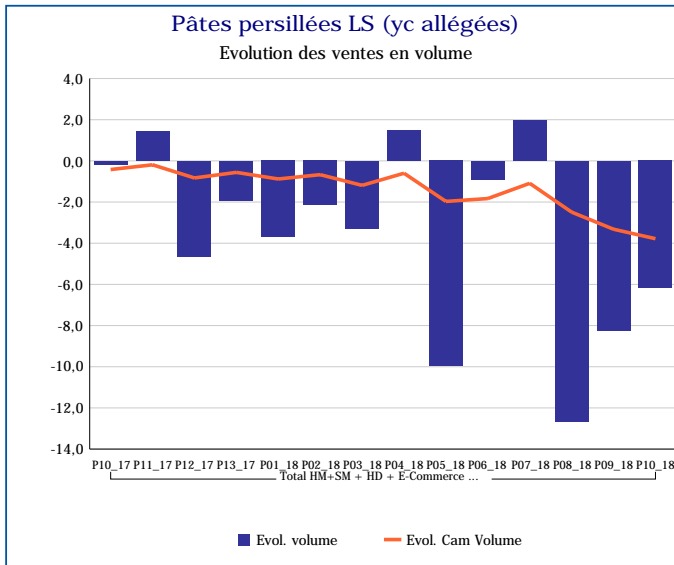
Pour en savoir plus : [Glossaire](#)

PPNC LS (yc allégées)	
Total HM+SM + HD + E-Commerce + PROXI	
P10_18	
Ventes en tonnes	6 417
Evol. volume	-11,4 %
CAM volume (tonnes)	101 818
Evol. Cam Volume	0,8 %
Ventes valeur (k€)	64 605
Evol. valeur	-9,4 %
CAM Valeur (K€)	1 014 702
Evol. Cam Valeur	3,9 %
Prix moyen volume	10,07
Evol.prix moyen en volume	2,3 %
CAM Prix	9,97
Evol. CAM Prix	3,1 %



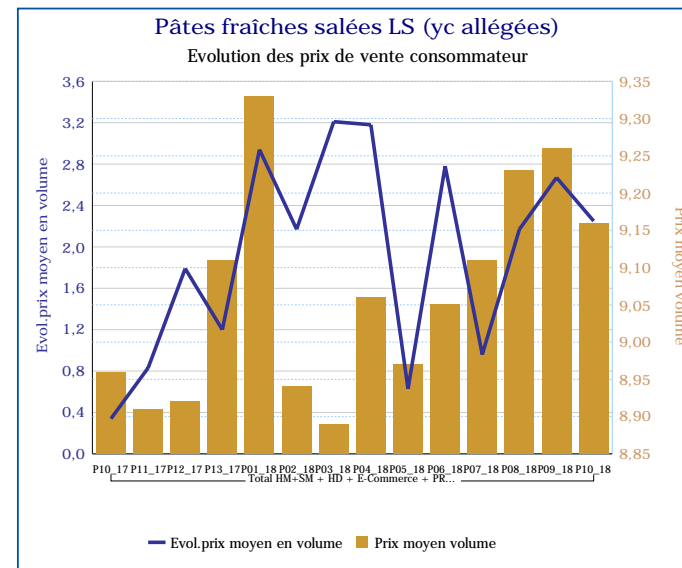
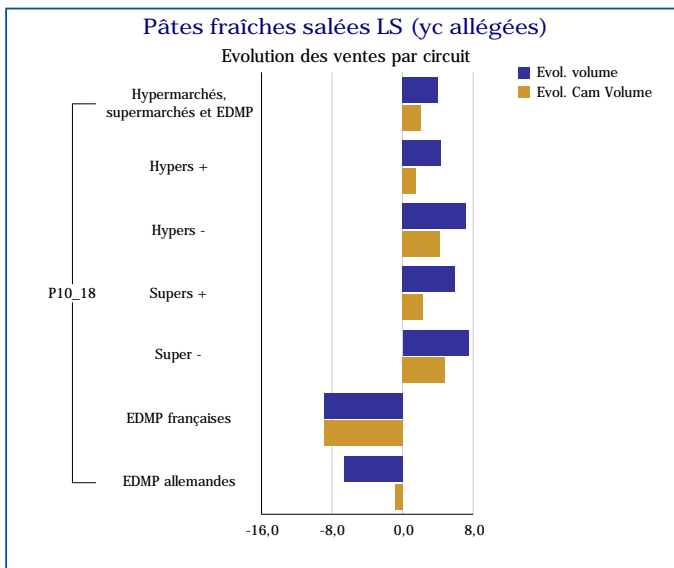
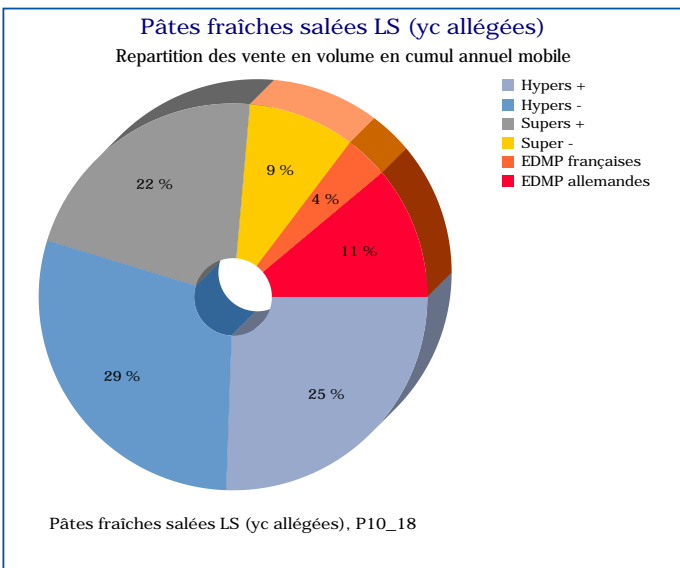
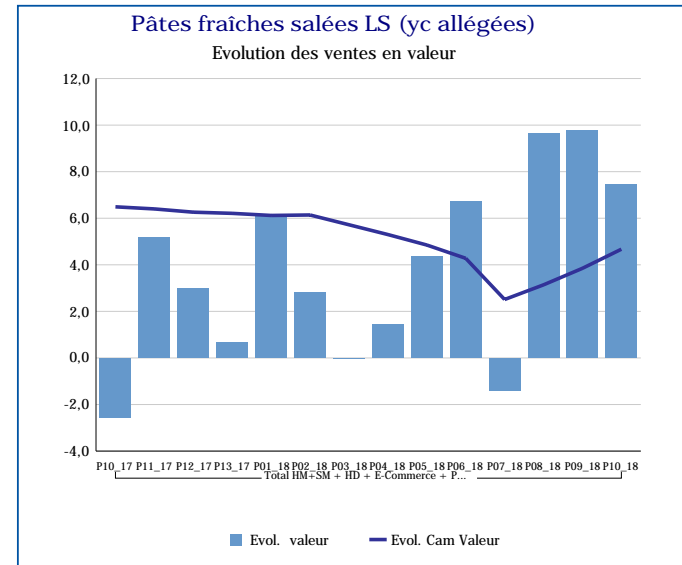
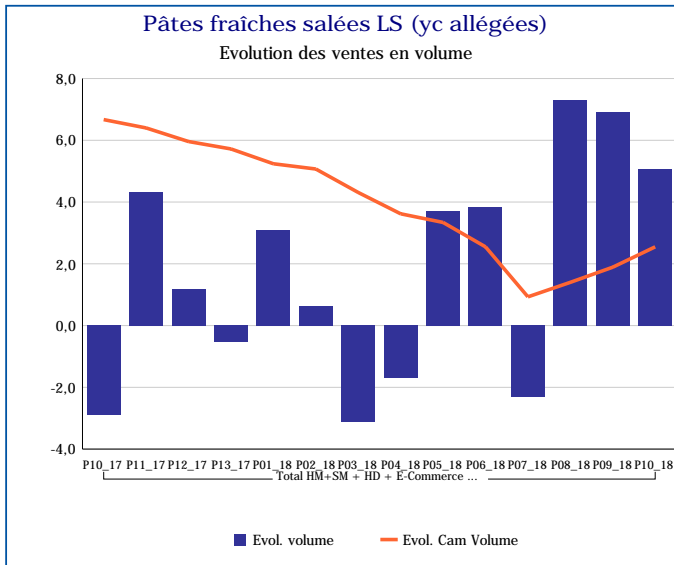
Pour en savoir plus : [Glossaire](#)

Pâtes persillées LS (yc allégées)	
Total HM+SM + HD + E-Commerce + PROXI	
P10_18	
Ventes en tonnes	1 384
Evol. volume	-6,2 %
CAM volume (tonnes)	18 365
Evol. Cam Volume	-3,8 %
Ventes valeur (k€)	17 656
Evol. valeur	-2,4 %
CAM Valeur (K€)	231 218
Evol. Cam Valeur	-0,5 %
Prix moyen volume	12,76
Evol.prix moyen en volume	4,0 %
CAM Prix	12,59
Evol. CAM Prix	3,4 %



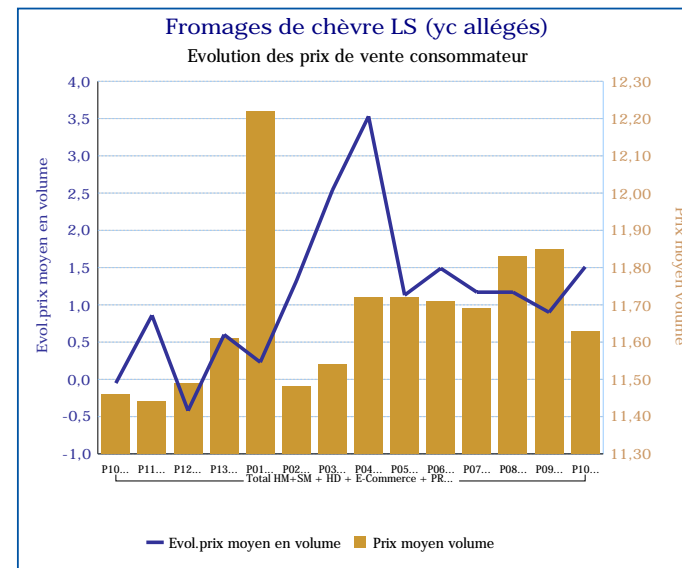
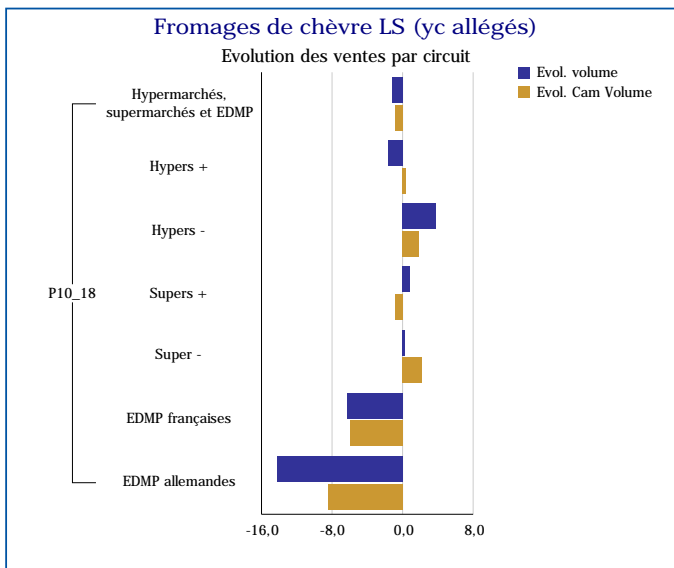
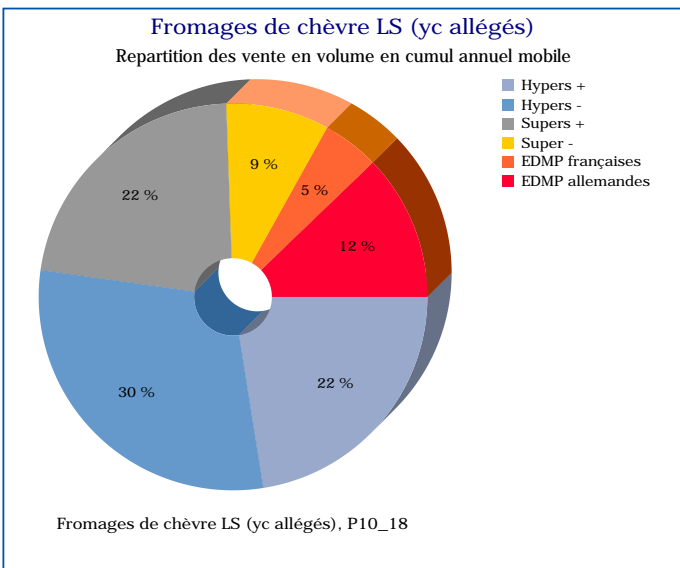
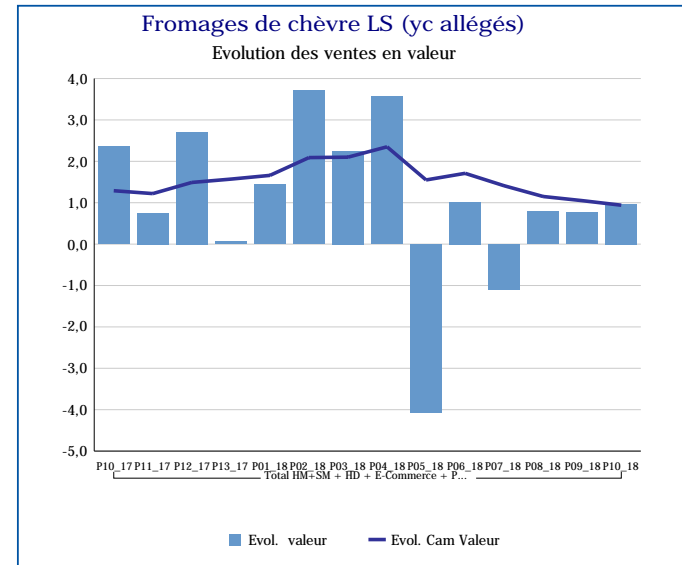
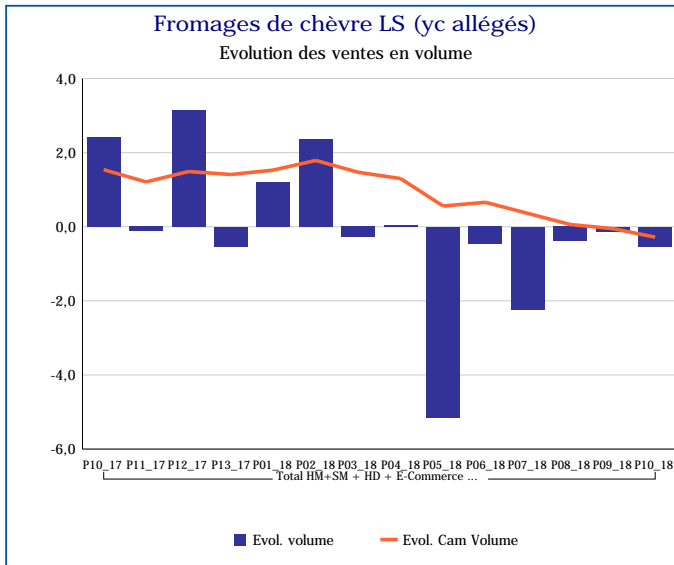
Pour en savoir plus : [Glossaire](#)

Pâtes fraîches salées LS (yc allégées)	
Total HM+SM + HD + E-Commerce + PROXI	
P10_18	
Ventes en tonnes	7 720
Evol. volume	5,1 %
CAM volume (tonnes)	93 890
Evol. Cam Volume	2,6 %
Ventes valeur (k€)	70 724
Evol. valeur	7,4 %
CAM Valeur (K€)	853 650
Evol. Cam Valeur	4,7 %
Prix moyen volume	9,16
Evol.prix moyen en volume	2,2 %
CAM Prix	9,09
Evol. CAM Prix	2,1 %



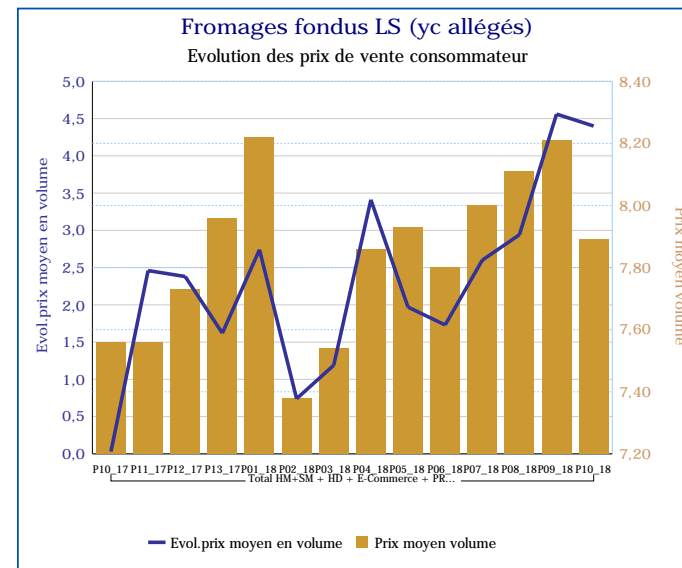
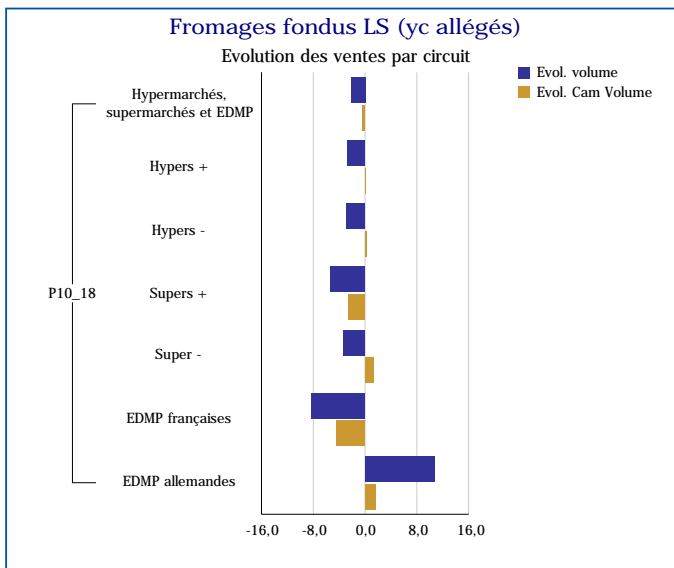
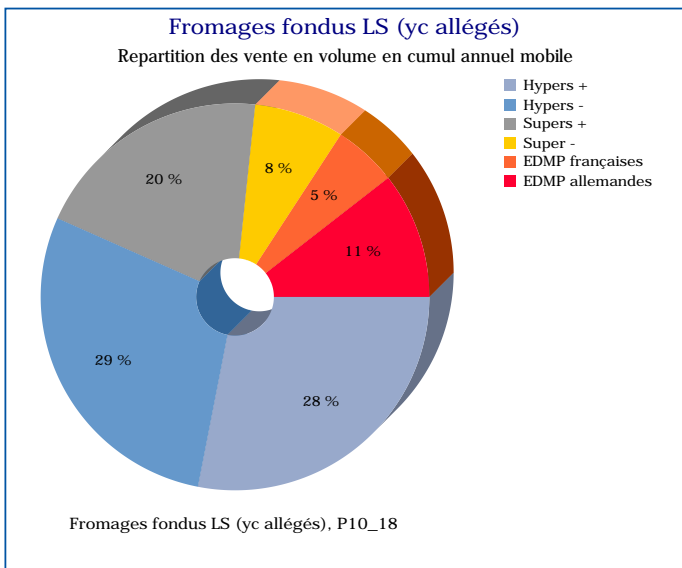
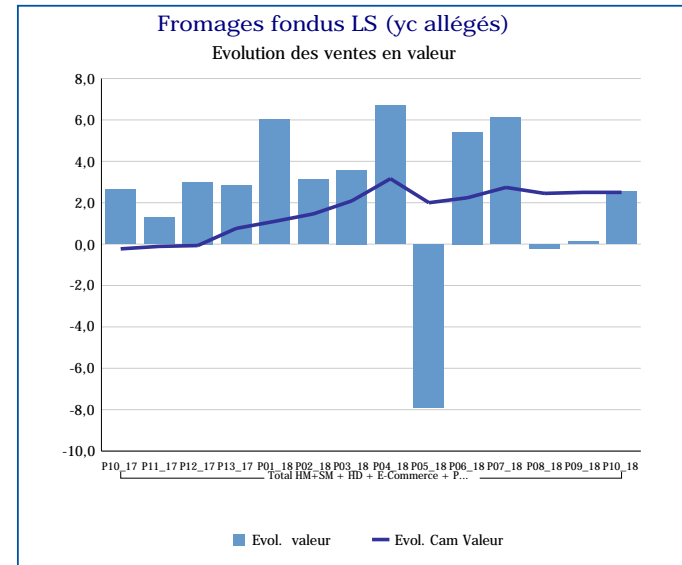
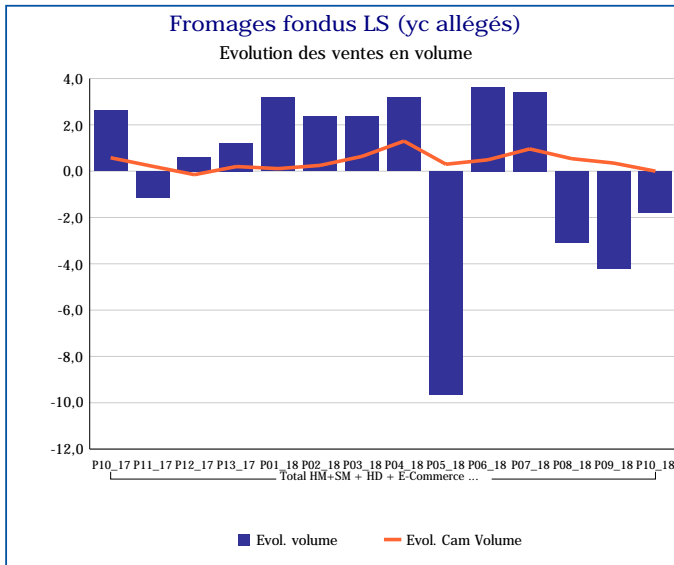
Pour en savoir plus : [Glossaire](#)

Fromages de chèvre LS (yc allégés)	
Total HM+SM + HD + E-Commerce + PROXI	
P10_18	
Ventes en tonnes	3 868
Evol. volume	-0,5 %
CAM volume (tonnes)	48 991
Evol. Cam Volume	-0,3 %
Ventes valeur (k€)	44 989
Evol. valeur	1,0 %
CAM Valeur (K€)	572 612
Evol. Cam Valeur	0,9 %
Prix moyen volume	11,63
Evol.prix moyen en volume	1,5 %
CAM Prix	11,69
Evol. CAM Prix	1,2 %



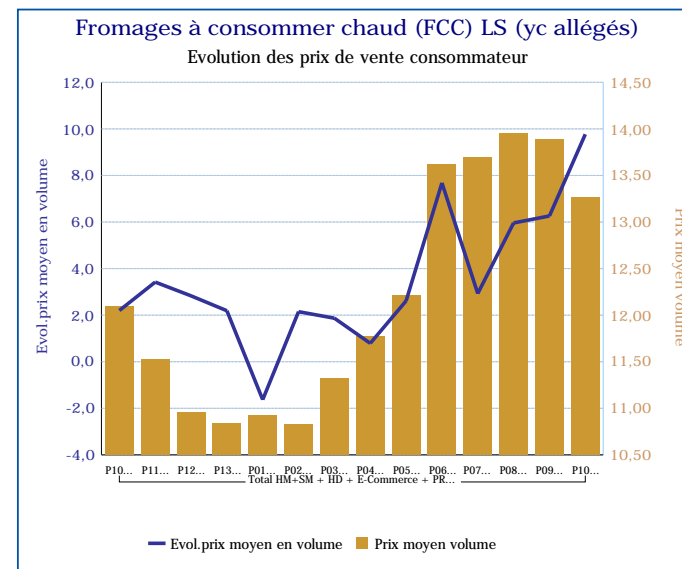
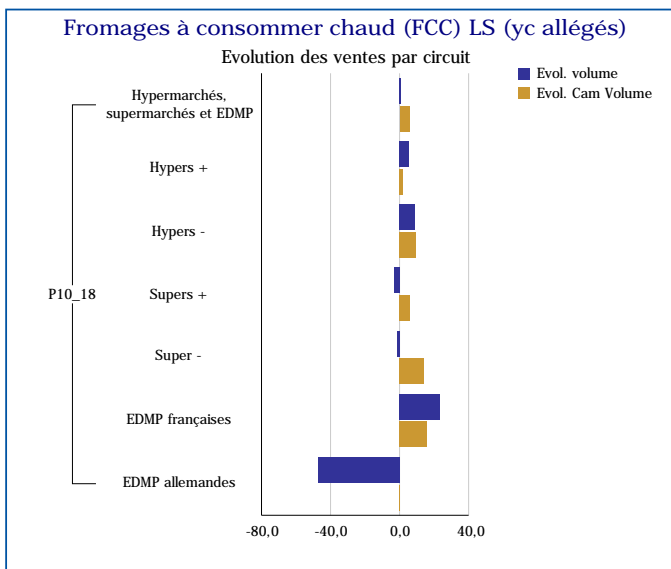
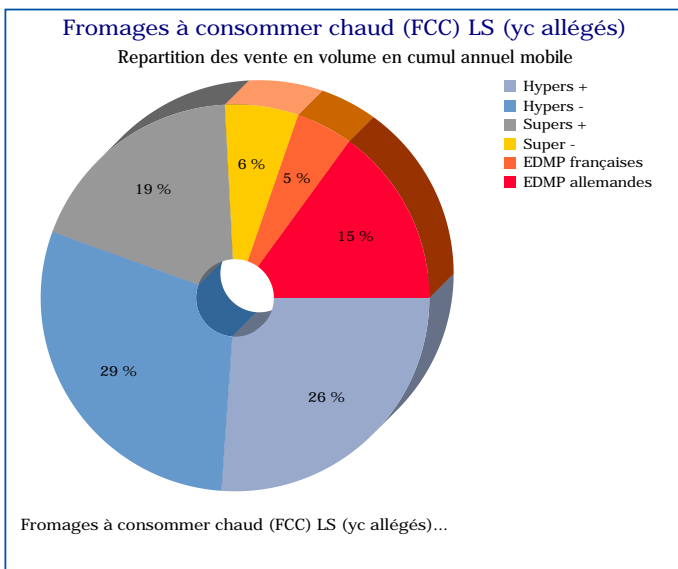
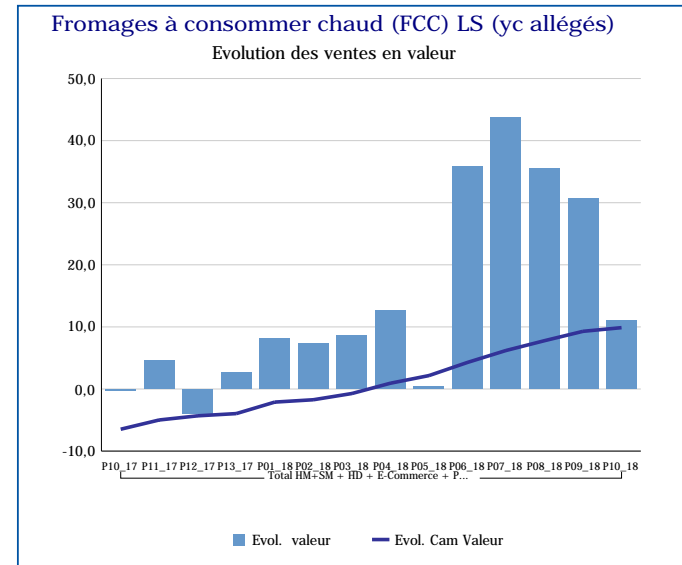
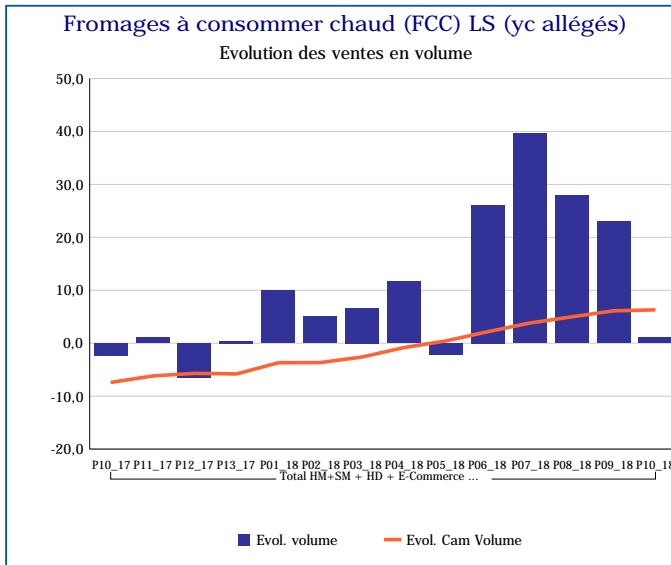
Pour en savoir plus : [Glossaire](#)

Fromages fondus LS (yc allégés)	
Total HM+SM + HD + E-Commerce + PROXI	
P10_18	
Ventes en tonnes	4 976
Evol. volume	-1,8 %
CAM volume (tonnes)	63 868
Evol. Cam Volume	0,0 %
Ventes valeur (k€)	39 276
Evol. valeur	2,6 %
CAM Valeur (K€)	501 781
Evol. Cam Valeur	2,5 %
Prix moyen volume	7,89
Evol.prix moyen en volume	4,4 %
CAM Prix	7,86
Evol. CAM Prix	2,5 %



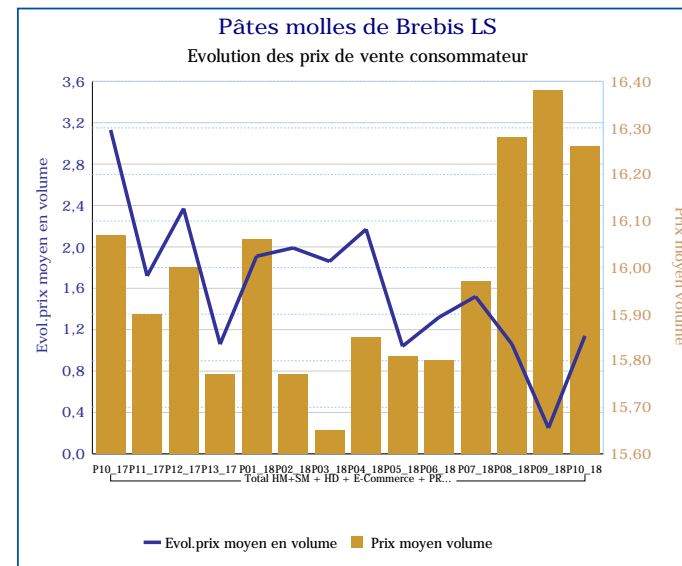
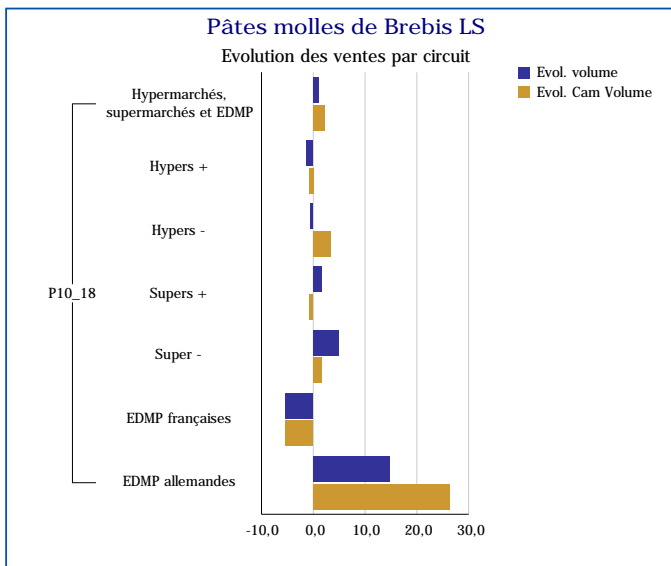
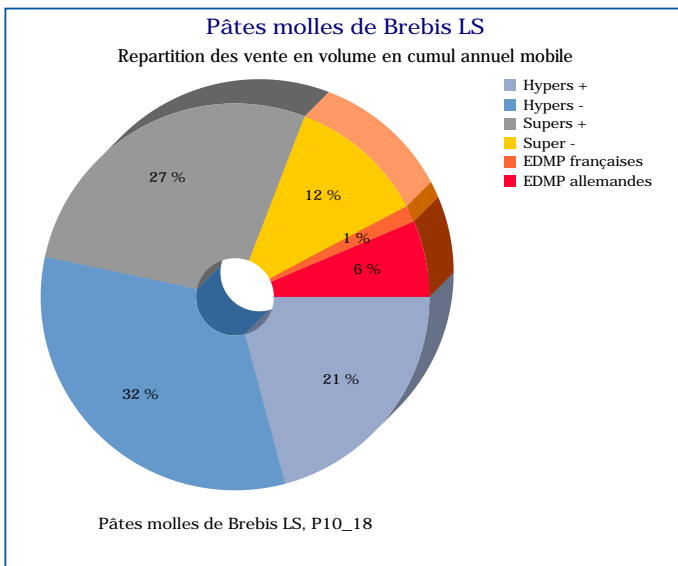
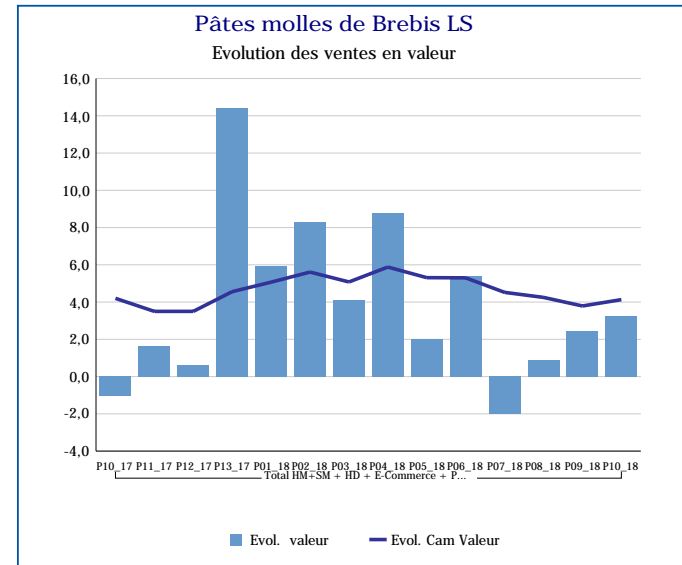
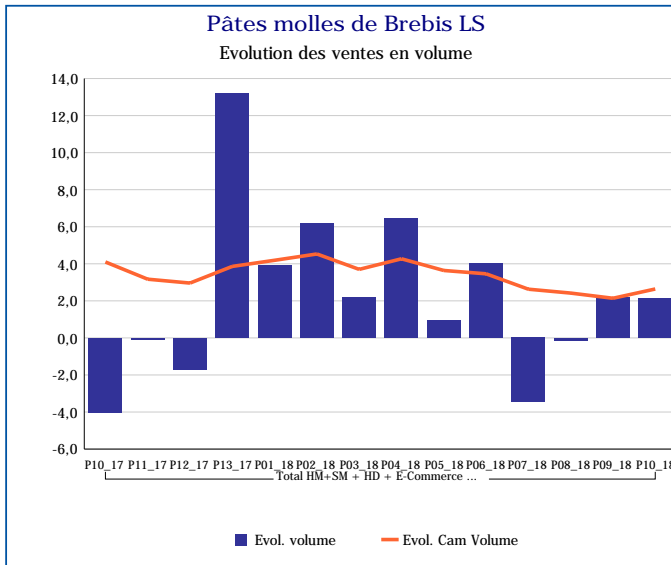
Pour en savoir plus : [Glossaire](#)

Fromages à consommer chaud (FCC) LS (yc allégés)	
Total HM+SM + HD + E-Commerce + PROXI	
P10_18	
Ventes en tonnes	201
Evol. volume	1,1 %
CAM volume (tonnes)	4 313
Evol. Cam Volume	6,3 %
Ventes valeur (k€)	2 672
Evol. valeur	11,0 %
CAM Valeur (K€)	50 360
Evol. Cam Valeur	9,9 %
Prix moyen volume	13,27
Evol.prix moyen en volume	9,8 %
CAM Prix	11,68
Evol. CAM Prix	3,4 %



Pour en savoir plus : [Glossaire](#)

Pâtes molles de Brebis LS	
Total HM+SM + HD + E-Commerce + PROXI	
P10_18	
Ventes en tonnes	257
Evol. volume	2,1 %
CAM volume (tonnes)	3 312
Evol. Cam Volume	2,6 %
Ventes valeur (k€)	4 176
Evol. valeur	3,3 %
CAM Valeur (K€)	52 868
Evol. Cam Valeur	4,1 %
Prix moyen volume	16,26
Evol.prix moyen en volume	1,1 %
CAM Prix	15,96
Evol. CAM Prix	1,5 %



Pour en savoir plus : [Glossaire](#)