



Séquence pédagogique sur l'adaptation au changement climatique des élevages caprins tout en prenant en compte la durabilité des systèmes



Ce support pédagogique s'inscrit dans le cadre de deux initiatives : Élevage Caprin Durable (ECD) et Cap'Climat Territoires, financées par l'ANICAP et France AgriMer. Il fait également écho aux directives du ministère de l'Agriculture dans le cadre d'Enseigner à Produire Autrement.

Le projet Cap'Climat Territoires vise à identifier et développer localement des solutions d'adaptation des élevages caprins aux changements climatiques, tout en réduisant leur impact environnemental. Pour y parvenir, sept groupes d'éleveurs ont été constitués à travers la France afin de co-construire des systèmes résilients et adaptés.

De son côté, le projet ECD a pour ambition de déployer une stratégie nationale d'accompagnement CAP2ER des éleveurs caprins, garantissant la durabilité économique, environnementale et sociale du secteur face aux défis climatiques.

Un groupe d'enseignants composé d'Emilie Bonneau (EPLEFPA de Melle), Elodie Fray (CFPPA du Pradel) et Sébastien Prades (CFPPA de Davayé) a travaillé sur l'élaboration d'un kit pédagogique. Ce travail s'est fait en lien fort avec Caroline Sauvageot et Eric Bertrand, responsables des projets Cap'Climat Territoires et ECD. L'objectif des deux projets est de mener des travaux à l'échelle nationale, permettant ainsi de prendre en compte les différents systèmes d'élevage français.

Ce kit est composé de :

- Une plateforme interactive qui recense un grand nombre de supports techniques en caprin (site de projets, fiches techniques, guides, articles, diaporamas, vidéos...) pour aborder le changement climatique (CC) sur les volets adaptation et atténuation, et la durabilité (pilier social, économique et environnemental) des élevages caprins.
- Le jeu guide suivant, composé de cartes "guide" pour aborder le changement climatique (adaptation et atténuation) et la durabilité des systèmes caprins.
 - Ce jeu a une version "acteur" qui a été conçue pour être imprimée et plastifiée pour que les apprenants ou éleveurs puissent les utiliser et prendre des notes. Cette version "acteur" est à utiliser suite à une visite d'exploitation support.
 - La version "animateur" a pour but de donner aux enseignants - formateurs et/ou aux techniciens des points de vigilance, des notions à aborder et des leviers dans leur séance pour chaque carte thématique. Vous trouverez toutes les ressources dont vous aurez besoin sur la plateforme interactive.





Méthodologie



Items abordés :

Les cartes permettent de prendre en compte la notion de système avec 6 items :

- Système cultural
- Conduite d'élevage
- Bâtiment
- Humain
- Produits
- Economie

L'objectif est d'identifier les pratiques existantes et les potentiels leviers de l'exploitation. Il s'agit de prendre en compte le changement climatique et la durabilité des systèmes. Sur les items humains et produits, nous avons jugé que la priorité portait sur la durabilité du système. Sur l'item économie, les critères relevés correspondent à des indicateurs de durabilité économique qu'il convient d'analyser. Il est envisageable de mesurer l'incidence des leviers techniques sur les performances économiques du système d'élevage caprin.

Conseils d'utilisation :

Les cartes sont à utiliser suite à une visite d'exploitation en veillant au contexte pédo-climatique de la zone étudiée. Il est important de choisir une exploitation ouverte à la discussion, réceptive à des propositions d'amélioration, avec des données technico-économiques maîtrisées. Les cartes doivent vous permettre d'enrichir l'étude de l'approche systémique de l'exploitation. Ainsi, lors des séances, il est possible de traiter successivement l'ensemble des items pour chaque groupe "acteur" ou de proposer un groupe d'acteur par item.

L'ensemble des leviers seront à mettre en place en prenant en compte les faisabilités sur l'exploitation visitée. Quelques exemples de leviers sont proposés dans les fiches, la liste n'est pas exhaustive, vous pouvez tout à fait en rajouter. Cependant, il est important de prendre en considération le contexte territorial et l'incidence agro-écologique au sein de l'exploitation étudiée. Les leviers doivent également répondre aux objectifs de l'exploitation. Si les leviers proposés viennent à modifier de façon trop importante le système de l'exploitation, il est souhaitable de faire réfléchir les apprenants aux impacts technico-économiques que cela engendre. Il faudra prendre en compte la part bénéfice-risque.

Il faut penser à une cohérence des orientations proposées avant d'aborder les incidences économiques. Certains leviers proposés seront inévitablement sur plusieurs cartes, cela est cohérent car un levier peut impacter l'ensemble du système.

Pour plus d'informations sur les projets :

cap-climat-territoires.fr

elevage-caprin-durable.fr





Glossaire



AB : Agriculture biologique

AOP/AOC: Appellation d'Origine Protégée/ Appellation d'Origine Contrôlée

BEA: Bien-être Animal

EBE : Excédent Brut d'Exploitation

JPO: Journées Portes Ouvertes

LL: Lactation longue

MO: main d'œuvre

MSI : matière sèche ingérée

PME : prairies multi-espèces

PN : Prairies naturelles

PP: prairies permanentes

PT: prairies temporaires

SCOP: surface en céréales et oléo-protéagineux

SFP : surface fourragère principale

SIQO : Signe de Qualité Officiel

TCS : technique culturale simplifiée

TB : taux butyreux

TP : taux protéique

UMO: unité de main d'œuvre



A1

système cultural



Choix des espèces fourragères

Définir le choix des fourragères, les proportions des différentes espèces et variétés en fonction des contraintes économiques, environnementales et sociales.



Pistes de réflexion

Points de vigilance :

Choix à adapter au contexte pédo-climatique

Notions à aborder :

Pâtture/fauche

Durée de prairies

Intégration de légumineuses

Prairies multi-espèces

Quelques exemples de leviers :

- Utiliser des espèces résistantes à la sécheresse (fétuque, dactyle, luzerne...)
- Choisir la variété (ex : variétés méditerranéennes en luzerne)
- Planter du sorgho fourrager (vigilance toxicité)
- Sursemmer des prairies permanentes

Pour aller plus loin :

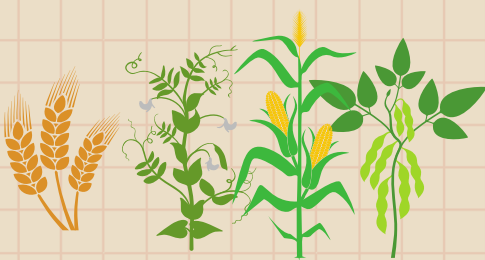
Herbe-book.com

Climat'Cap : une centaine de leviers techniques pour adapter son système fourrager au changement climatique

Posters JPO Pradel

A2

système cultural



Choix des espèces culturales

Définir le choix des cultures, la proportion dans l'assolement en fonction des contraintes économiques, environnementales et sociales.



Pistes de réflexion

Points de vigilance :

Attention au temps passé aux cultures en concurrence potentielle avec l'atelier caprin

Notions à aborder :

Intérêt agronomique et nutritionnel de différentes cultures
Cohérence avec le système fourrager

Quelques exemples de leviers :

- Choisir des céréales plus rustiques (triticale, épeautre...)
- Planter des méteils
- Planter des protéagineux purs

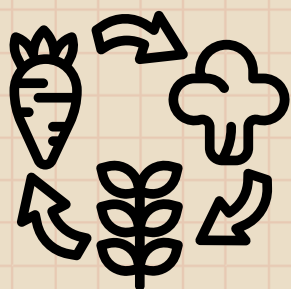
Pour aller plus loin :

REDCap Quels méteils grain pour les chèvres?

Cap'Protéine

A3

systeme cultural



Choix des rotations

Définir sa rotation en fonction des stratégies : vente, autonomie alimentaire ou mixte.



Pistes de réflexion

Points de vigilance :

Les choix sont à adapter au contexte pédo-climatique

Notions à aborder :

Cohérence générale de la rotation
Risques parasites et ravageurs
Autonomie fourragère et protéique
Intercultures

Quelques exemples de leviers:

- Favoriser les rotations longues
- Introduire des céréales ou des protéagineux purs pour diversifier l'assolement
- Semer des PME de longue durée

Pour aller plus loin :

REDCap : construire sa rotation

Jeu Ecophyt'eau

A4

systeme cultural



Mode de récolte

Définir le mode, la date et le matériel de récolte le plus adapté.

Choisir le meilleur compromis entre mode de récolte/qualité/quantité.



Pistes de réflexion

Points de vigilance :

Adaptation à chaque contexte local (ex : AOP)

Notions à aborder :

Les différents modes de récolte : en vert, enrubannage, ensilage, foin
Leurs facteurs de réussite et leurs risques

Quelques exemples de leviers :

- Introduire de l'enrubannage à la place d'une partie du foin
- Pouvoir diversifier ses modes de récoltes selon les années
- Broyer ou déprimer en début d'année pour optimiser la qualité du foin ou de la pâture
- Réaliser des récoltes d'automne
- Sécher en grange
- Développer du pâturage de bovins

Pour aller plus loin :

REDCap : faire du bon foin pour les chèvres

Cap'herb

Poster Cap'Vert: Du stock de qualité en première et dernière coupe

A5

systeme cultural



Entretien du sol

Choisir des pratiques ou des itinéraires techniques adaptés au contexte pédo-climatique pour les fourrages ou les cultures



Pistes de réflexion

Points de vigilance :

Pratiques à l'échelle de la rotation

Notions à aborder :

Agronomie au sens large : connaissance des sols, pratiques vertueuses pour un bon fonctionnement du sol (améliorer la rétention d'eau, la résistance à l'érosion et au lessivage...)

Quelques exemples de leviers :

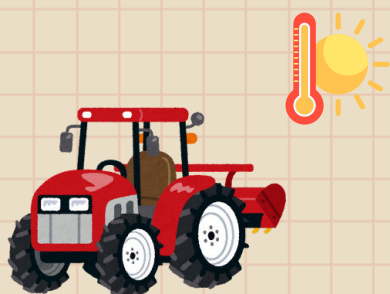
- Travailler le sol de façon moins agressive pour la biodiversité
- Apporter des amendements si nécessaire
- Valoriser la matière organique

Pour aller plus loin :

Agronomie en polyculture élevage caprin
Projet Lien du Sol Arvalis

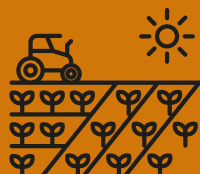
A6

systeme cultural



Adaptation des semis

Identifier les dates, les méthodes et les matériels utilisés pour les fourrages et/ou les cultures



Pistes de réflexion

Points de vigilance :

Ne pas oublier les années climatiques difficiles (intempéries...)

Notions à aborder :

Influence des pratiques (dates, méthodes, matériels) sur la réussite de la culture dans diverses situations climatiques possibles

Quelques exemples de leviers :

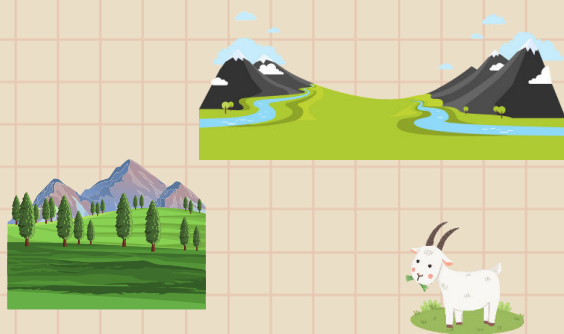
- Semer sous couvert
- Semer en direct
- Semer à la volée
- Se procurer du matériel adapté pour des TCS
- Retarder le semis et /ou faire des faux semis pour réduire les intrants

Pour aller plus loin :

Fiche Semis sous couvert Autosysel
Publication Arvalis Pratiquer les faux-semis
Décalage de la date de semis

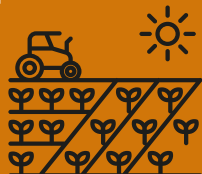
A7

systeme cultural



Pastoralisme

Identifier les pratiques et les conduites à tenir sur des surfaces pastorales



Pistes de réflexion

Point de vigilance:

Carte spécifique à la conduite pastorale

En dehors des zones pastorales, on peut envisager d'aborder l'éco-pâturage

Les notions à aborder :

Savoir faire pastoral (horaires, diversité de la ressource, relance en parcours, abreuvement)

Complémentarité alimentation sur parcours et à l'auge

Élevage des chevrettes (initiation par les mères)

Quelques exemples de leviers :

- Offrir une diversité de plantes suffisante au sein d'une même garde
- Mettre de l'eau à disposition sur les secteurs de parcours
- Pratiquer une garde active et déplacer le troupeau pour préserver le milieu
- Relancer régulièrement les chèvres sur le parcours pour favoriser la motivation alimentaire

Pour aller plus loin :

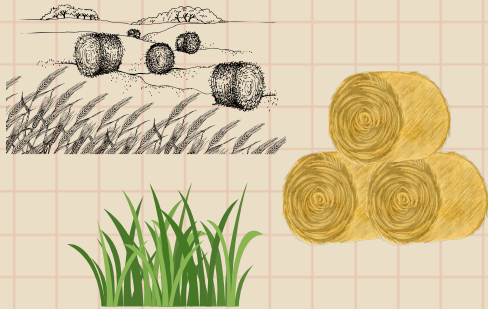
Mobiliser les parcours dans l'alimentation des chèvres

Fiche Cap&GO

Guide pastoral caprin

B1

Conduite d'élevage



Autonomie fourragère

Raisonnement son chargement et les différents modes de récolte des fourrages pour être plus autonome



Pistes de réflexion

Point de vigilance

Choix des modes de récolte adaptés aux contraintes du territoire, notamment les SIQO, et aux faisabilités pratiques (ex : enrubannage pas toujours adapté aux petits troupeaux).

Notions à aborder

Chargement

Lien avec les cartes "système cultural"

Minimum 60% de fourrage dans la ration

Bilan fourrager (% d'autonomie, marges de progression possibles)

Quelques exemples de leviers

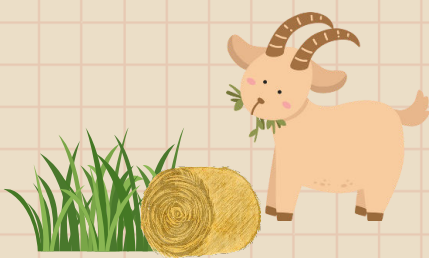
- Optimiser la production des PN, PT, faire des amendements
- Intégrer de nouvelles espèces fourragères
- Réduire les SCOP au profit de la SFP

Pour aller plus loin

Climat'Cap : une centaine de leviers techniques pour adapter son système fourrager au changement climatique
Gérez votre trésorerie fourragère pour anticiper les aléas climatiques

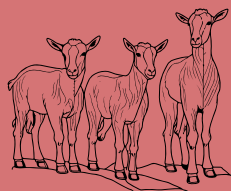
B2

Conduite d'élevage



Alimentation à base de fourrage

Identifier les moyens d'accroître la consommation de fourrages (mode de conservation, qualité des fourrages...)



Pistes de réflexion

Points de vigilance :

Favoriser l'accès au fourrage (auges adaptées)

Notions à aborder :

Vérification de ration

Minimum 60% de fourrage dans la ration (MSI) quelle que soit la conservation

Quelques exemples de leviers :

- Maximiser la consommation des fourrages
- Travailler sur la qualité des fourrages (espèces, stades et conditions de récoltes)
- Intégrer des arbres fourragers

Pour aller plus loin :

Projets:

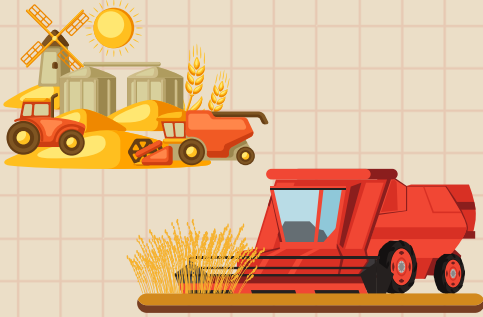
MaxForGoat

Ocalipro

Apache

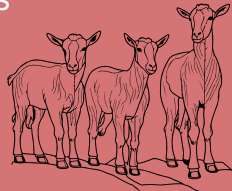
B3

Conduite d'élevage



Autonomie concentrés

Identifier les cultures pouvant être intégrées dans les rotations en les valorisant dans l'alimentation des chèvres



Pistes de réflexion

Point de vigilance :

Différents équipements nécessaires : silos de stockage, aplatisseur, cellule ventilée
Lien avec les cartes cultures et bâtiments

Notions à aborder :

% de concentrés dans la ration (max 40% sauf si déshydraté de légumineuse)
% d'autonomie en concentrés
Autonomie à l'échelle de l'entreprise mais aussi à l'échelle du territoire.

Quelques exemples de leviers :

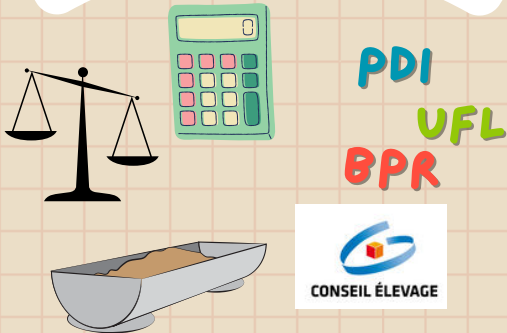
- Intégrer du méteil grain
- Produire des céréales et/ou protéagineux
- Changements possibles de la ration en remplaçant des concentrés par des fourrages plus riches
- Favoriser les coproduits (lactosérum, drèches, tourteaux)

Pour aller plus loin

REDCap : produire du méteil grain pour les chèvres
Cap'Protéine
ERADAL

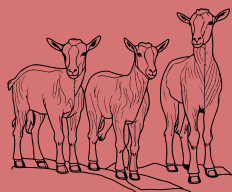
B4

Conduite d'élevage



Optimisation des rations

Identifier les moyens permettant d'obtenir une ration plus efficiente



Pistes de réflexion

Point de vigilance

Organisation de la distribution : ordre, fréquence, moments, quantités, qualité

Notions à aborder

Valeurs alimentaires des fourrages et des concentrés
Analyse des rations

Quelques exemples de leviers

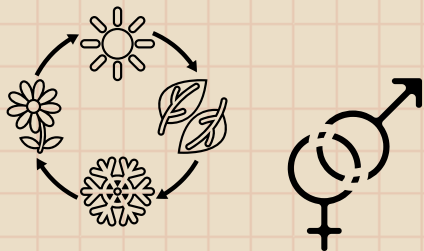
- Analyser ses aliments
- Peser ce qu'on distribue
- Se faire accompagner : suivi technique, contrôle laitier
- Bien valoriser les ressources présentes sur l'exploitation
- Compléter les rations en vitamines et minéraux

Pour aller plus loin

Ocalipro
MaxForGoat

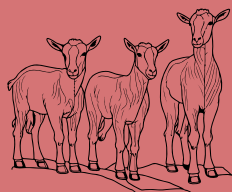
B5

Conduite d'élevage



Choix de reproduction

Etudier la pertinence de la conduite de la reproduction choisie



Pistes de réflexion

Point de vigilance

Périodes de reproduction en lien avec les bâtiments et les produits (chevreaux)

Notions à aborder

Taux de renouvellement
Lactations longues
Gestion des chevreaux
Pratiques alternatives aux hormones

Quelques exemples de leviers

- Adapter le bâtiment
- Adapter les horaires d'insémination et le ratio nombre de boucs/nombre de chèvres
- Optimiser son taux de renouvellement (lactation longue, élevage ou achat de chevrettes...)

Pour aller plus loin

Groupe de Reproduction Caprine
Rester hot quand il fait chaud
L'effet bouc, ça va faire mâle!
Guide pratique des lactations longues

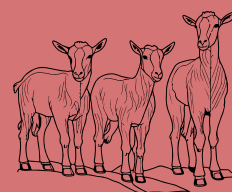
B6

Conduite d'élevage



Gestion de la santé

Identifier les leviers permettant de garantir l'équilibre sanitaire du troupeau



Pistes de réflexion

Point de vigilance

Respect de la biosécurité
Zoonoses (fièvre Q, chlamydie, ecthyma, listéria...)

Notions à aborder

Gestion intégrée de la santé
Maladies : origines, conséquences, prophylaxie

Quelques exemples de leviers

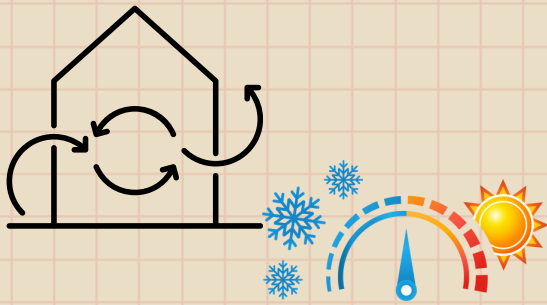
- Pratiquer des analyses coprologiques si sortie des animaux
- Étudier le délai de retour sur parcelles
- Mettre en place une infirmerie/quarantaine
- Entretenir l'aire paillée
- Mettre en place un plan de prophylaxie efficace
- Réaliser des statuts sanitaires

Pour aller plus loin

UMT SABRE
Malistec
Grille d'autoévaluation de la biosécurité du GDS France

C1

Bâtiments



Ambiance du bâtiment d'élevage

Identifier les aménagements pour un bon renouvellement de l'air et un confort thermique en toute saison.



Pistes de réflexion

Point de vigilance :

L'ergonomie au travail est traitée dans la carte "pénibilité au travail". L'objectif du bâtiment est d'être au moins aussi confortable que lorsque les animaux sont à l'ombre dehors.

Notions à aborder :

Renouvellement de l'air

Confort thermique : pour cette notion il est important de penser à créer plutôt un bâtiment bien pour l'été pour ensuite l'aménager pour l'hiver

Quelques exemples de leviers :

- Privilégier les bâtiments où la ventilation est favorable.
- Penser à intégrer le confort de travail.
- Isoler les toitures / les façades
- Limiter les rayonnements directs et indirects
- Ne pas mettre de brumisation
- Éviter l'extraction.
- Favoriser la luminosité en façade plutôt qu'en toiture (précautions à prendre sur les débords de toitures)
- Privilégier l'orientation Nord-Ouest / Sud-Est et aménager les abords des bâtiments

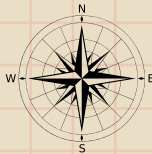
Pour aller plus loin :

Batcool

RMT Bâtice

C2

Bâtiments



Construction et implantation

Identifier les matériaux et les facteurs environnants qui permettent de gérer le bon fonctionnement du bâtiment



Pistes de réflexion

Point de vigilance :

Cette carte prend en compte l'implantation; la construction et l'environnement du bâtiment.

Notions à aborder :

Choix des matériaux (limiter la maçonnerie)

Végétalisation autour du bâtiment.

Quelques exemples de leviers :

- Construire le bâtiment en bois,
- Planter les haies de façon distante,
- Optimiser l'orientation
- Supprimer tout obstacle à la ventilation

Pour aller plus loin :

Batcool

Biotex

C3

Bâtiments



Accès extérieur

Réfléchir à la faisabilité de mettre en place un accès à l'extérieur



Pistes de réflexion

Point de vigilance :

Attention l'extérieur n'est pas forcément mieux que l'intérieur. Les chèvres ne sont pas toujours mieux dehors, cela réduit juste le chargement.

Notions à aborder:

Approche BEA;
Stress thermique
Confort de l'animal...
Bâtiment modifiable ou non
Surfaces disponibles autour du bâtiment

Quelques exemples de leviers :

- Permettre une sortie au pâturage
- Créer des aires d'exercices couvertes / non couvertes / dalle béton / enherbées

Pour aller plus loin :

Aires d'exercices pour les chèvres laitières

C4

Bâtiments



Bien-être

Identifier les éléments impactants le bien-être des chèvres



Pistes de réflexion

Point de vigilance :

Les aires extérieures ne sont pas forcément favorables au BEA il faut y faire attention.

Notions à aborder :

Approche BEA sur l'ensemble des stades physiologiques de l'animal.

Quelques exemples de leviers :

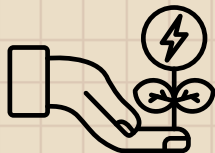
- Respecter les recommandations de conduite : confort, paillage, densité d'animaux sur les aires de vie et disponibilité en eau
- Identifier des enrichissements de milieu tout en prenant en compte l'aspect travail
- Faire du lien avec l'ambiance du bâtiment (lumière, ventilation...)
- Prendre en compte les aménagements pour l'ensemble des saisons (froides et chaudes)

Pour aller plus loin :

Cap'Well : outil de diagnostic de bien-être animal pour la filière caprine

C5

Bâtiments



Consommation énergétique

Identifier les équipements ou les pratiques ayant un impact sur les consommations énergétiques



Pistes de réflexion

Point de vigilance :

Penser à avoir une vision globale avec une approche systémique de l'exploitation, en particulier, à tous les ateliers (élevage adulte, jeune, fromagerie...). Identifier le type de chauffage car cela impacte les leviers possibles

Notions à aborder :

Lien à faire entre les consommations énergétiques et l'impact carbone

Quelques exemples de leviers :

- Mettre en place des pré-refroidisseurs
- Sur-isoler le chauffe-eau
- Développer le photovoltaïsme avec auto-consommation
- Choisir des éclairagements moins consommateurs (système led par ex.)
- Autoproduire son bois et le consommer en plaquettes

Pour aller plus loin :

Consommation d'énergie en élevage herbivore
Self-agri énergie

C6

Bâtiments



Gestion de l'eau

Identifier les moyens ou les pratiques permettant de gérer l'eau au sein du système d'élevage



Pistes de réflexion

Point de vigilance :

Attention aux notions de biosécurité. Éviter l'eau de pluie pour l'abreuvement (minéralisation, traitements...)

Notions à aborder :

Aspects réglementaires
Lien abreuvement / lavage/irrigation
Suivi et entretien des conduits
Importance du cycle de l'eau

Quelques exemples de leviers :

- Récupérer les eaux de pluie/toiture (valable pour du lavage)
- Surveiller ses compteurs à eau
- Éviter le gaspillage

Pour aller plus loin :

CERCEAU 1
L'eau en élevage caprin
Les économies d'eau au nettoyage en fromagerie

C7

Bâtiments



Spécifique fromagerie

Identifier les pratiques et les conceptions pour que les pics de température soient moins impactants



Pistes de réflexion

Point de vigilance :

Distinguer ce qui est de la conception, de ce qui est de l'ordre "pratiques" (ex : lave vaisselle vs vaisselle main : attention aux grandes variations entre les pratiques)

Notions à aborder :

Entretien des pièces (petits travaux)

Améliorations possibles dans toutes les pièces de la fromagerie.

Quelques exemples de leviers :

- Isoler correctement les toitures, murs, sols, fenêtres
- Éviter de mettre les pièces chaudes au Nord et les pièces froides au Sud
- Dimensionner judicieusement la climatisation
- Placer tous les équipements qui font du chaud dans des pièces bien ventilées.

Pour aller plus loin :

Climlactic

Self-agri énergie

D1**Humain**

**Organisation du temps
& volume de travail**

Identifier les pratiques chronophages
et les moyens d'organiser
l'ensemble de la main d'œuvre



Pistes de réflexion

Points de vigilance :

Bien appréhender le rapport entre travail à réaliser et la MO disponible

Notions à aborder :

Surcharge et stress au travail
Organisation du travail à la semaine, au mois, à l'année,
Charge mentale

Quelques exemples de leviers :

- Organiser une réunion hebdomadaire avec associés/salariés
- Mécaniser les pratiques chronophages
- Mettre en place des plannings

Pour aller plus loin :

Déclic Travail

RMT Travail

D2**Humain**

Pénibilité du travail

Repérer si les équipements sont
fonctionnels, innovants et adaptés,
pour le bien-être des animaux mais
aussi de la main d'œuvre



Pistes de réflexion

Points de vigilance :

Repérer les principaux équipements pouvant poser des
problèmes d'ergonomie et les aménagements du bâtiment

Notions à aborder :

Aménagements de bâtiments
Ergonomie des matériels

Quelques exemples de leviers :

- Disposer d'un distributeur automatique de concentrés
- Placer le tank en hauteur
- Disposer d'un lave-batterie en fromagerie
- Disposer de répartiteurs et de moulages en blocs moules
- S'équiper d'un exosquelette pour la traite

Pour aller plus loin :

Déclic Travail : exemple d'utilisation avec des BTS

Déclic Travail : exemple d'utilisation avec des CS

RMT Travail : accompagnement des enseignants et formateurs dans la prise en compte du travail auprès de leurs apprenants

MSA service prévention

D3

Humain



Temps libre

Identifier les possibilités de temps libre et l'organisation mise en place



Pistes de réflexion

Points de vigilance :

Bien définir les objectifs de l'exploitant (souhait de temps personnel)

Notions à aborder :

Gestion du temps
Organisation du travail

Quelques exemples de leviers :

- Repenser la gestion du troupeau pour l'adapter à la prise de congés (tarissement, saisonnalité)
- Mettre en place de la mono-traite
- Faire appel au service de remplacement / groupement d'employeurs

Pour aller plus loin :

Déclic Travail
RMT Travail

D4

Humain



Fierté du métier

Identifier les engagements mis en œuvre pour promouvoir l'élevage caprin



Pistes de réflexion

Points de vigilance :

Aborder le sujet avec diplomatie
Perception que l'éleveur a
Perception que l'éleveur donne

Notions à aborder :

Transmission de savoirs
Communication
Travail de groupe

Quelques exemples de leviers :

- Adhérer à un groupe d'éleveurs
- Prendre des stagiaires ou apprentis
- Communiquer sur les réseaux sociaux
- Ouvrir sa ferme

Pour aller plus loin :

RMT Travail

D5**Humain****Astreinte quotidienne**

Repérer les tâches quotidiennes
astreignantes (traite, alimentation,
fromagerie, commercialisation ...)



Pistes de réflexion

Points de vigilance :

Cette carte porte uniquement sur l'astreinte journalière
Les tâches incompressibles

Notions à aborder :

Rythme et quantification des tâches quotidiennes/UMO
(alimentation, traite, fromagerie, commercialisation)

Quelques exemples de leviers :

- Mécaniser la distribution : dérouleuse de fourrages; distributeur automatique de concentrés
- Éviter de transformer le dimanche
- Passer en monotraite

Pour aller plus loin :

Déclic Travail

RMT Travail

MSA service prévention

D6**Humain****Développement de
partenariats
et lien social**

Identifier les partenaires techniques,
économiques et sociaux de
l'exploitation.



Pistes de réflexion

Points de vigilance :

Identifier les partenaires actuels et potentiels du territoire,
y compris hors agriculture;
Prendre en compte le niveau de satisfaction des liens

Notions à aborder :

Approche Globale d'Exploitation Agricole : amont/aval,
potentiel du territoire
Organisation de la filière sur le territoire

Quelques exemples de leviers :

- Participer à des groupes d'éleveurs (développement agricole, syndicats, association...)
- Se faire accompagner techniquement (organismes de conseil et d'appuis technico-économiques)
- S'impliquer sur son territoire

Pour aller plus loin :

RMT Travail

D7

Humain



Gestion des ressources
humaines

Identifier les relations entre salariés/
associés (ambiance, turn over,
salaires...)



Pistes de réflexion

Points de vigilance :

Bien identifier les niveaux de satisfaction des différentes personnes

Notions à aborder :

Communication intra-exploitation
Relations employeurs-salariés
Relations entre salariés/associés

Quelques exemples de leviers :

- Mettre en œuvre une réunion hebdomadaire avec associés/salariés
- Organiser des repas conviviaux
- Rémunérer avec des salaires encourageants
- Suivre des formations; ex : management

Pour aller plus loin :

Améliorer les conditions de travail en élevage caprin

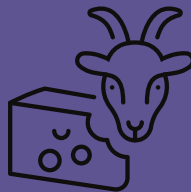
E1

Produits



Prix ou valorisation du lait

Identifier les moyens permettant d'optimiser la valorisation du litre de lait.



Pistes de réflexion

Point de vigilance :

Variation du prix du lait (saisonnalité)

Durée du contrat pour les laitiers

La notion de la qualité du lait sera abordée dans la carte E2

Notions à aborder :

Prix du lait pour un livreur ou la valorisation du L de lait (prix du fromage, rendement fromager) pour un fromager (comparaison à des repères régionaux)

Coût du système alimentaire

Prix d'équilibre

Quelques exemples de leviers :

- Calculer son prix d'équilibre
- Développer les lactations longues
- Rechercher de nouveaux clients
- Répartir ses mises bas : désaisonnement

Pour aller plus loin :

Portail INOSYS

Couprod : outils de diagnostic des coûts de production

E2

Produits

TB, TP,
cellules,
germes



Qualité du lait

Repérer les taux, les pénalités cellules pour un livreur et le rendement fromager pour un fromager.



Pistes de réflexion

Point de vigilance :

Ensemble des qualités du lait : nutritionnelle, hygiénique, technologique.

Notions à aborder :

Repères sur les modalités de paiement associés à l'exploitation: taux, pénalités, rendement fromager

Quelques exemples de leviers :

- Améliorer l'hygiène de traite, des litières..
- Optimiser les rations
- Trier les animaux et réformer éventuellement
- Travailler sur la génétique

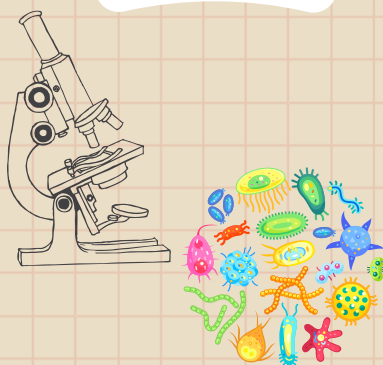
Pour aller plus loin :

Les bonnes pratiques de traite

MaLISTEC

E3

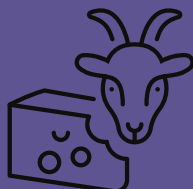
Produits



Risque lait cru

Repérer les "bonnes" pratiques et les conduites à risque.

*cas d'exploitation en filière lait cru.



Pistes de réflexion

Point de vigilance :

Cette carte s'applique aux exploitations filière lait cru ce qui est le cas de toutes les filières AOC/AOP fromagères caprines, mais aussi de beaucoup de fromagers fermiers. Faire du lien avec les modes de récolte et l'autonomie fourragère.

Notions à aborder :

Les risques potentiels : staph, E. Coli, STEC, listeria, salmonelles...

Cahier des charges si présence d'un SIQO.

Quelques exemples de leviers :

- Faire un suivi des litières : contrôle des températures, surtout l'été, paillage suffisant
- Maîtriser l'hygiène des mamelles : éviter les souillures...
- Maîtriser la récolte et la conservation des aliments humides plus à risque

Pour aller plus loin :

*Les bonnes pratiques de traite
MaLiSTEC*

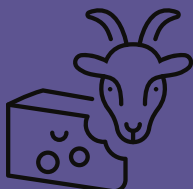
E4

Produits



Signes officiels de qualité

Identifier les signes de qualité potentiels dans le contexte territorial et sa faisabilité de mise en oeuvre



Pistes de réflexion

Point de vigilance :

Impact de la mise en place d'un cahier des charges sur l'ensemble du système d'exploitation.

Notions à aborder :

Différents SIQO ou marques présents sur le territoire
Cahier des charges (obligations : alimentation, autonomie, accès extérieur...)

Quelques exemples de leviers :

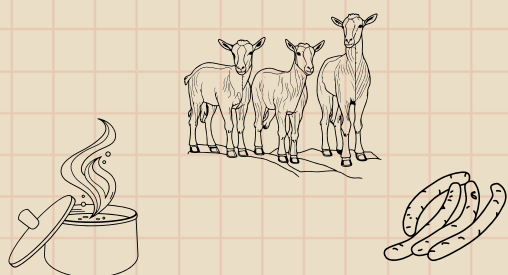
- Convertir l'atelier en agriculture biologique
- Transformer tout ou partie de son lait en AOC/AOP

Pour aller plus loin :

Cahier des charges de l'Agriculture Biologique

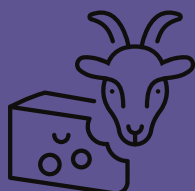
E5

Produits



Produits animaux : Valorisation viande et vente de reproducteurs

Identifier les moyens permettant de mieux valoriser les produits d'élevage (autres que le lait).



Pistes de réflexion

Point de vigilance :

Valorisation des animaux en vifs et en viande.

Notions à aborder :

Faisabilité de transformer la viande sur le territoire de l'exploitation

Débouchés possibles pour les animaux en vifs.

Quelques exemples de leviers :

- Transformer la viande de chevreaux, de chevrettes vides, de chèvres.
- Favoriser la vente de reproducteurs; la vente peut se faire sur des animaux jeunes, mais aussi sur des animaux déjà adultes en chèvres pleines par exemple
- Réaliser/augmenter l'insémination animale sur le cheptel

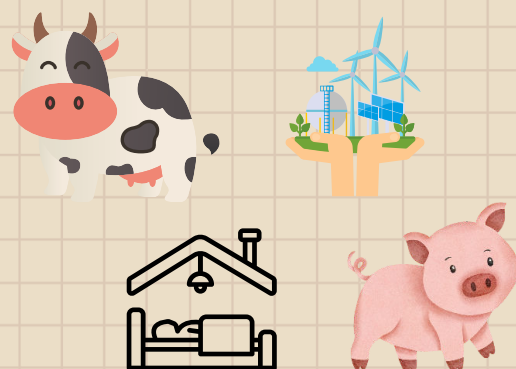
Pour aller plus loin :

Valcabri

Cabri+

E6

Produits



Les autres produits

Identifier les interactions possibles avec d'autres ateliers.
Complémentarité de production, de revenus...



Pistes de réflexion

Point de vigilance :

Existence d'un autre atelier complémentaire aux caprins (porcins/méthanisation/bovins/éolien/accueil...).

Qualification des exploitants et les incidences.

Notions à aborder :

Faisabilité de mise en place d'un autre atelier

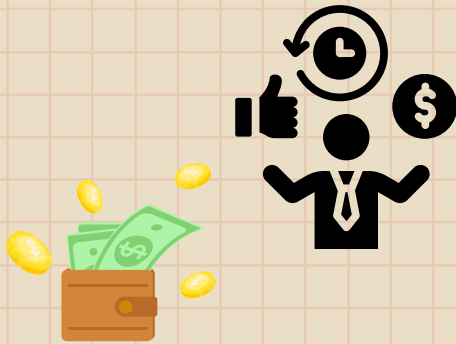
Les tendances ou pratiques régionales.

Quelques exemples de leviers :

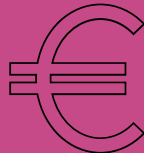
- Développer de l'agri-tourisme,
- Développer des ateliers complémentaires (porcins pour le lactosérum, bovins pour les refus ...)
- Produire des énergies renouvelables

Pour aller plus loin :

Guide pratique de l'accueil des scolaires chez les professionnels de la filière caprine

F1**Economie****Viabilité**

Trouver le revenu disponible/UMO exploitant et le comparer à des repères

**Pistes de réflexion**Point de vigilance :

Fiche synthétique, faire du lien avec les fiches capacité économique, efficacité et poids de la dette pour analyser la viabilité

Analyser le niveau de revenu acceptable en fonction de la situation personnelle de l'éleveur (si enfants, si maison à payer...)

Notions à aborder :

Le revenu disponible permet à l'exploitant de se rémunérer une fois ses annuités payées et d'avoir une capacité d'autofinancement (marge de sécurité pour imprévus ou nouveaux emprunts).

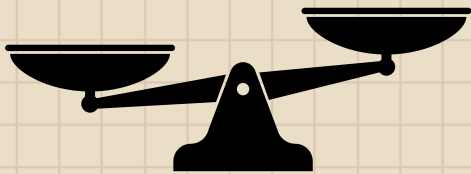
Quelques exemples de leviers :

- Développer la capacité économique de l'exploitation
- Améliorer l'efficacité technico-économique
- Réduire le poids de la dette

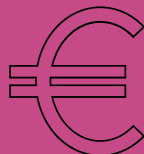
Pour aller plus loin :

Portail Inosys

Durabilité économique des élevages de ruminants

F2**Economie****Capacité économique**

Aller chercher le produit brut total / UMO à rémunérer et le comparer à des repères

**Pistes de réflexion**Point de vigilance :

Lien avec la fiche produit valorisation prix et valorisation du lait et autres produits

Notions à aborder :

Le produit brut de l'exploitation correspond aux montants des produits vendus, des cessions internes (exemple: céréales produites sur l'exploitation et consommées par les animaux) et des aides perçues, déduits du montant des achats d'animaux.

Quelques exemples de leviers :

- Augmenter les surfaces ou les effectifs si on a de la main d'œuvre disponible
- Augmenter le lait par chèvre
- Améliorer le prix des produits pour plus de valeur ajoutée (lait, viande, cultures...)
- Réduire la main d'œuvre

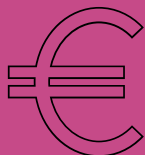
Pour aller plus loin :

Portail Inosys

Durabilité économique des élevages de ruminants

F3**Economie****Efficiency technico-économique**

Trouver ou calculer EBE avant charge de main d'œuvre/ produit brut en % et le comparer à des repères

**Pistes de réflexion**Point de vigilance :

Ce ratio permet de s'affranchir des différences entre les exploitations liées à la nature de la main-d'œuvre (bénévoles, salariés, ...).

Notions à aborder :

Cet indicateur mesure le niveau de maîtrise des charges opérationnelles et de structure (hors main-d'œuvre, amortissements et frais financiers) et leur adéquation au produit.

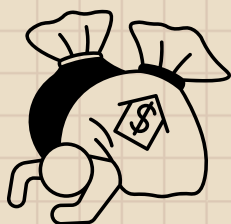
Quelques exemples de leviers :

- Réduire le coût de la ration
- Optimiser la mécanisation
- Optimiser les frais d'élevage
- Pour les fromagers, mettre en lien électricité consommée, km parcourus et chiffre d'affaires fromages

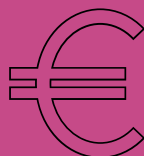
Pour aller plus loin :

Portail Inosys

Durabilité économique des élevages de ruminants

F4**Economie****Poids de la dette**

Trouver et calculer annuités/produit brut en % et annuités/ EBE en % et le comparer à des repères

**Pistes de réflexion**Point de vigilance :

Sur le critère annuités/EBE, vérifier s'il y a un soucis de niveau d'investissement ou de mauvaise efficacité

Notions à aborder :

Le ratio annuités/produit brut s'analyse en fonction de l'âge de l'exploitation.

Quelques exemples de leviers :

- Ne pas sur-investir
- Ne pas emprunter juste pour payer moins de MSA

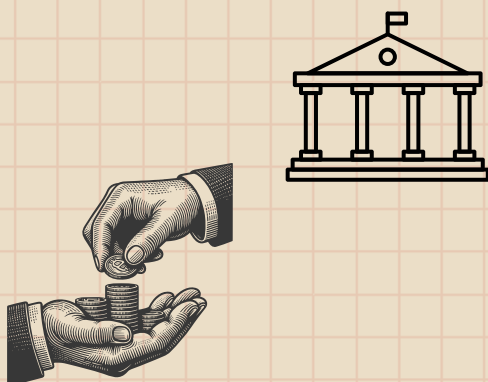
Pour aller plus loin :

Portail Inosys

Durabilité économique des élevages de ruminants

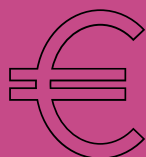
F5

Economie



Sensibilité aux aides

Calculer aides totales/produit brut en %
aides/revenu disponible en % et les
comparer à des repères



Pistes de réflexion

Point de vigilance :

Se tenir au courant de l'évolution de toutes les aides pour ne pas passer à côté
Analyser en fonction de la zone géographique de l'exploitation

Notions à aborder :

Ce critère traduit la dépendance de l'exploitation aux aides PAC, MAE et aides AB.

Quelques exemples de leviers :

- Améliorer le prix des produits pour plus de valeur ajoutée (lait, viande, cultures...)
- Calculer son prix d'équilibre
- Faire de la veille sur les aides
- Se faire accompagner

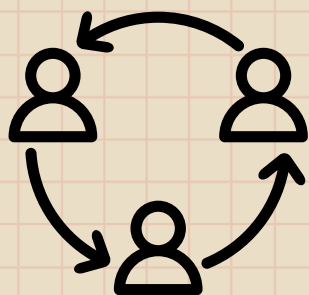
Pour aller plus loin :

Portail Inosys

Durabilité économique des élevages de ruminants

F6

Economie



Transmissibilité de l'exploitation

Trouver et calculer le total de l'actif / UMO exploitant et le comparer à des repères. Interroger l'éleveur sur la transmissibilité de son exploitation



Pistes de réflexion

Point de vigilance :

En plus de l'approche en €, avoir une approche qualitative sur l'état de la ferme à reprendre (vétusté, conditions de travail...)

Notions à aborder :

Une autre notion est importante : efficacité du capital : (Actif immobilisé hors foncier + stocks)/EBE avant charges sociales exploitants. Un taux faible illustre une situation favorable pour le système: un EBE élevé avec un capital modéré. A contrario un taux élevé, caractérise une situation pénalisante: un capital mis en jeu important pour une rentabilité faible.

Quelques exemples de leviers :

- Anticiper la modernisation de l'outil de travail pour donner envie aux jeunes de venir s'installer
- Anticiper la transmission : démarche de parrainage, points accueil installation
- Participer à des journées installation

Pour aller plus loin :

Portail Inosys

Durabilité économique des élevages de ruminants