

A1

systeme cultural



Choix des espèces fourragères

Définir le choix des fourragères, les proportions des différentes espèces et variétés en fonction des contraintes économiques, environnementales et sociales.

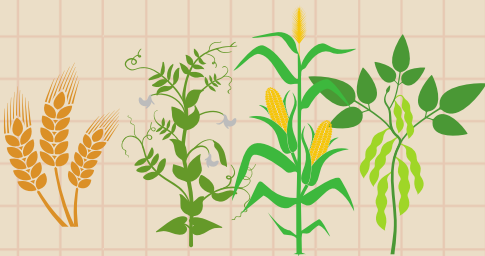


Pratiques d'élevage existantes pour s'adapter au CC dans une perspective de durabilité

Propositions de leviers pour faire face au CC tout en assurant la durabilité de l'exploitation

A2

systeme cultural



Choix des espèces culturales

Définir le choix des cultures, la proportion dans l'assolement en fonction des contraintes économiques, environnementales et sociales.

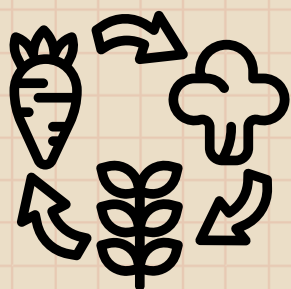


Pratiques d'élevage existantes pour s'adapter au CC dans une perspective de durabilité

Propositions de leviers pour faire face au CC tout en assurant la durabilité de l'exploitation

A3

systeme cultural



Choix des rotations

Définir sa rotation en fonction des stratégies : vente, autonomie alimentaire ou mixte.



Pratiques d'élevage existantes pour s'adapter au CC dans une perspective de durabilité

Propositions de leviers pour faire face au CC tout en assurant la durabilité de l'exploitation

A4

systeme cultural



Mode de récolte

Définir le mode, la date et le matériel de récolte le plus adapté.

Choisir le meilleur compromis entre mode de récolte/qualité/quantité.



Pratiques d'élevage existantes pour s'adapter au CC dans une perspective de durabilité

Propositions de leviers pour faire face au CC tout en assurant la durabilité de l'exploitation

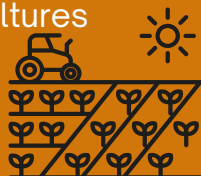
A5

systeme cultural



Entretien du sol

Choisir des pratiques ou des itinéraires techniques adaptés au contexte pédo-climatique pour les fourrages ou les cultures

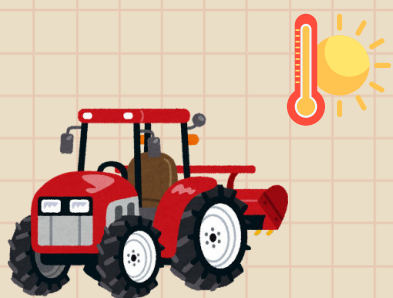


Pratiques d'élevage existantes pour s'adapter au CC dans une perspective de durabilité

Propositions de leviers pour faire face au CC tout en assurant la durabilité de l'exploitation

A6

systeme cultural



Adaptation des semis

Identifier les dates, les méthodes et les matériels utilisés pour les fourrages et/ou les cultures

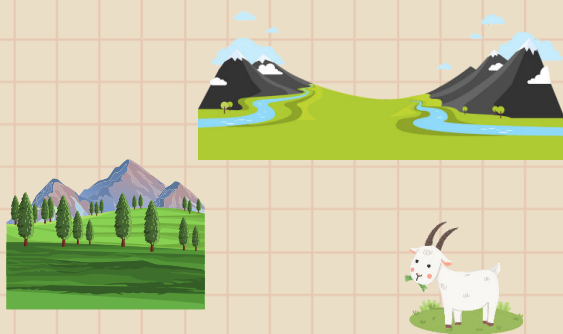


Pratiques d'élevage existantes pour s'adapter au CC dans une perspective de durabilité

Propositions de leviers pour faire face au CC tout en assurant la durabilité de l'exploitation

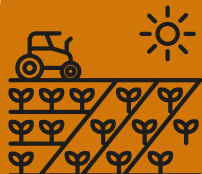
A7

systeme cultural



Pastoralisme

Identifier les pratiques et les conduites à tenir sur des surfaces pastorales

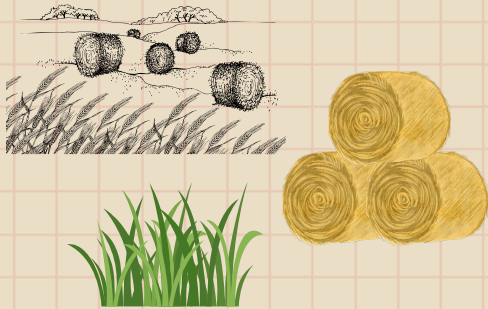


Pratiques d'élevage existantes pour s'adapter au CC dans une perspective de durabilité

Propositions de leviers pour faire face au CC tout en assurant la durabilité de l'exploitation

B1

Conduite d'élevage



Autonomie fourragère

Raisonner son chargement et les différents modes de récolte des fourrages pour être plus autonome



Pratiques d'élevage existantes pour s'adapter au CC dans une perspective de durabilité

Propositions de leviers pour faire face au CC tout en assurant la durabilité de l'exploitation

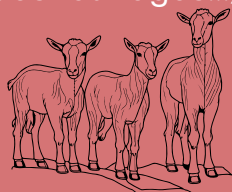
B2

Conduite d'élevage



Alimentation à base de fourrage

Identifier les moyens d'accroître la consommation de fourrages (mode de conservation, qualité des fourrages...)

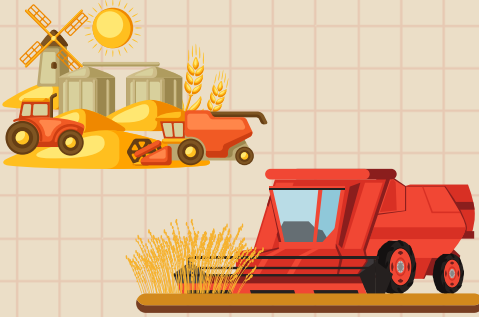


Pratiques d'élevage existantes pour s'adapter au CC dans une perspective de durabilité

Propositions de leviers pour faire face au CC tout en assurant la durabilité de l'exploitation

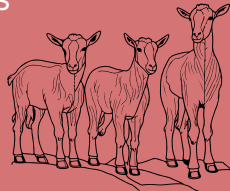
B3

Conduite d'élevage



Autonomie concentrés

Identifier les cultures pouvant être intégrées dans les rotations en les valorisant dans l'alimentation des chèvres

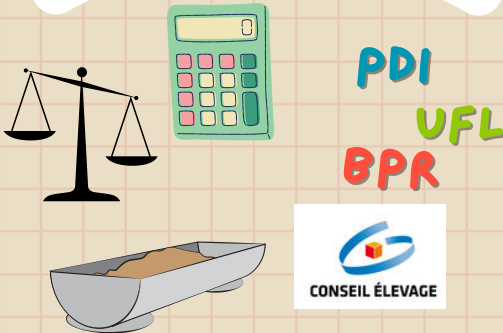


Pratiques d'élevage existantes pour s'adapter au CC dans une perspective de durabilité

Propositions de leviers pour faire face au CC tout en assurant la durabilité de l'exploitation

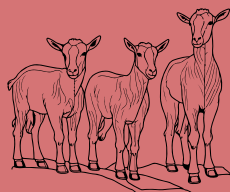
B4

Conduite d'élevage



Optimisation des rations

Identifier les moyens permettant d'obtenir une ration plus efficiente

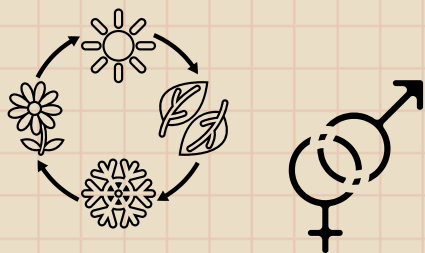


Les pratiques d'élevage existantes pour s'adapter au CC dans une perspective de durabilité

Propositions de leviers pour faire face au CC tout en assurant la durabilité de l'exploitation

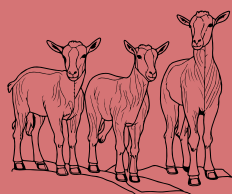
B5

Conduite d'élevage



Choix de reproduction

Etudier la pertinence de la conduite de la reproduction choisie



Pratiques d'élevage existantes pour s'adapter au CC dans une perspective de durabilité

Propositions de leviers pour faire face au CC tout en assurant la durabilité de l'exploitation

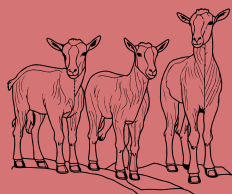
B6

Conduite d'élevage



Gestion de la santé

Identifier les leviers permettant de garantir l'équilibre sanitaire du troupeau

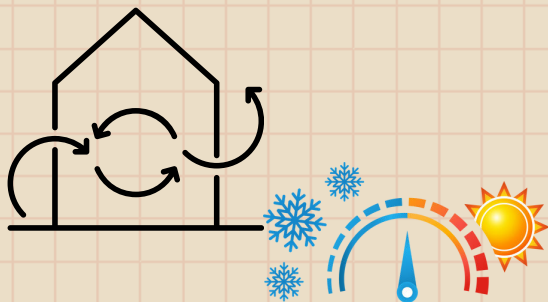


Pratiques d'élevage existantes pour s'adapter au CC dans une perspective de durabilité

Propositions de leviers pour faire face au CC tout en assurant la durabilité de l'exploitation

C1

Bâtiments



Ambiance du bâtiment d'élevage

Identifier les aménagements pour un bon renouvellement de l'air et un confort thermique en toute saison.

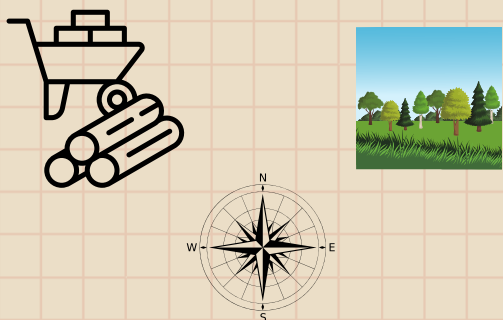


Pratiques d'élevage existantes pour s'adapter au CC dans une perspective de durabilité

Propositions de leviers pour faire face au CC tout en assurant la durabilité de l'exploitation

C2

Bâtiments



Construction et implantation

Identifier les matériaux et les facteurs environnants qui permettent de gérer le bon fonctionnement du bâtiment



Pratiques d'élevage existantes pour s'adapter au CC dans une perspective de durabilité

Propositions de leviers pour faire face au CC tout en assurant la durabilité de l'exploitation

C3

Bâtiments



Accès extérieur

Réfléchir à la faisabilité de mettre en place un accès à l'extérieur



Pratiques d'élevage existantes pour s'adapter au CC dans une perspective de durabilité

Propositions de leviers pour faire face au CC tout en assurant la durabilité de l'exploitation

C4

Bâtiments



Bien-être

Identifier les éléments impactants le bien-être des chèvres

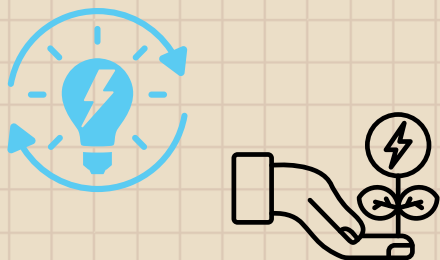


Pratiques d'élevage existantes pour s'adapter au CC dans une perspective de durabilité

Propositions de leviers pour faire face au CC tout en assurant la durabilité de l'exploitation

C5

Bâtiments



Consommation énergétique

Identifier les équipements ou les pratiques ayant un impact sur les consommations énergétiques



Pratiques d'élevage existantes pour s'adapter au CC dans une perspective de durabilité

Propositions de leviers pour faire face au CC tout en assurant la durabilité de l'exploitation

C6

Bâtiments



Gestion de l'eau

Identifier les moyens ou les pratiques permettant de gérer l'eau au sein du système d'élevage

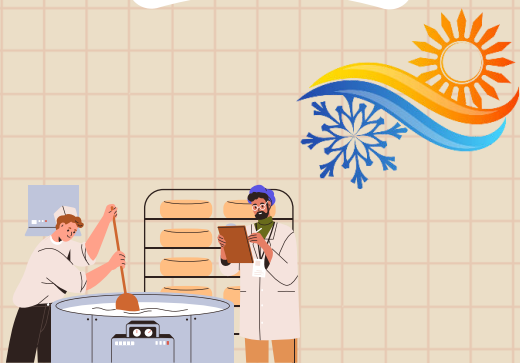


Pratiques d'élevage existantes pour s'adapter au CC dans une perspective de durabilité

Propositions de leviers pour faire face au CC tout en assurant la durabilité de l'exploitation

C7

Bâtiments



Spécifique fromagerie

Identifier les pratiques et les conceptions pour que les pics de température soient moins impactants



Pratiques d'élevage existantes pour s'adapter au CC dans une perspective de durabilité

Propositions de leviers pour faire face au CC tout en assurant la durabilité de l'exploitation

D1

Humain



Organisation du temps & volume de travail

Identifier les pratiques chronophages et les moyens d'organiser l'ensemble de la main d'oeuvre



Pratiques existantes qui contribuent à la durabilité

Leviers pour améliorer la durabilité de l'exploitation

D2

Humain



Pénibilité du travail

Repérer si les équipements sont fonctionnels, innovants et adaptés, pour le bien-être des animaux mais aussi de la main d'oeuvre



Pratiques existantes qui contribuent à la durabilité

Leviers pour améliorer la durabilité de l'exploitation

D3

Humain



Temps libre

Identifier les possibilités de temps libre et l'organisation mise en place



Pratiques existantes qui contribuent à la durabilité

Leviers pour améliorer la durabilité de l'exploitation

D4

Humain



Fierté du métier

Identifier les engagements mis en œuvre pour promouvoir l'élevage caprin



Pratiques existantes qui contribuent à la durabilité

Leviers pour améliorer la durabilité de l'exploitation

D5

Humain



Astreinte quotidienne

Repérer les tâches quotidiennes
astreignantes (traite, alimentation,
fromagerie, commercialisation ...)



Pratiques existantes qui
contribuent à la durabilité

Leviers pour améliorer la
durabilité de l'exploitation

D6

Humain



Développement de
partenariats
et lien social

Identifier les partenaires techniques,
économiques et sociaux de
l'exploitation.



Pratiques existantes qui
contribuent à la durabilité

Leviers pour améliorer la
durabilité de l'exploitation

D7

Humain



Gestion des ressources
humaines

Identifier les relations entre salariés/
associés (ambiance, turn over,
salaires...)



Pratiques existantes qui
contribuent à la durabilité

Leviers pour améliorer la durabilité de
l'exploitation

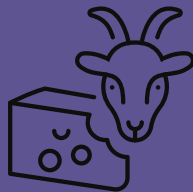
E1

Produits



Prix ou valorisation du lait

Identifier les moyens permettant d'optimiser la valorisation du litre de lait.



Pratiques existantes qui contribuent à la durabilité

Propositions de leviers en assurant la durabilité de l'exploitation

E2

Produits

TB, TP, cellules, germes



Qualité du lait

Repérer les taux, les pénalités cellules pour un livreur et le rendement fromager pour un fromager.

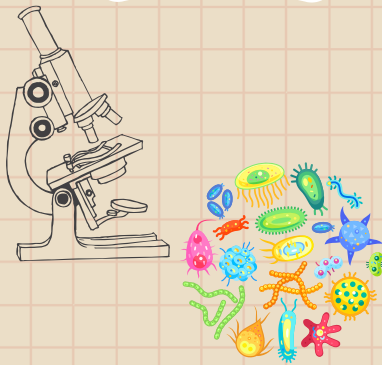


Pratiques existantes qui contribuent à la durabilité

Propositions de leviers en assurant la durabilité de l'exploitation

E3

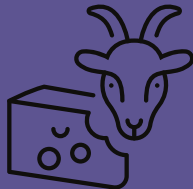
Produits



Risque lait cru

Repérer les "bonnes" pratiques et les conduites à risque.

*cas d'exploitation en filière lait cru.



Pratiques existantes qui contribuent à la durabilité

Propositions de leviers en assurant la durabilité de l'exploitation

E4

Produits



Signes officiels de qualité

Identifier les signes de qualité potentiels dans le contexte territorial et sa faisabilité de mise en oeuvre

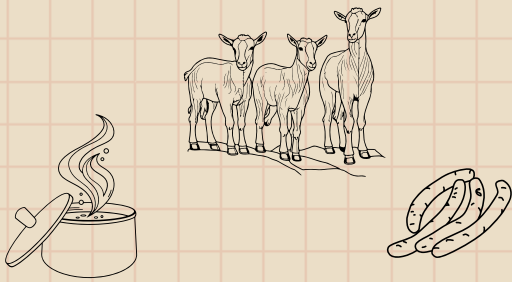


Pratiques existantes qui contribuent à la durabilité

Propositions de leviers en assurant la durabilité de l'exploitation

E5

Produits



Produits animaux : Valorisation viande et vente de reproducteurs

Identifier les moyens permettant de mieux valoriser les produits d'élevage (autres que le lait).

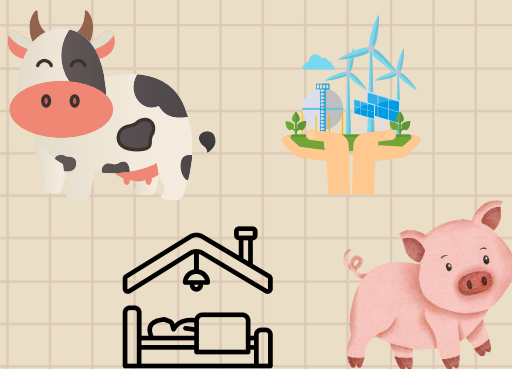


Pratiques existantes qui contribuent à la durabilité

Propositions de leviers en assurant la durabilité de l'exploitation

E6

Produits



Les autres produits

Identifier les interactions possibles avec d'autres ateliers. Complémentarité de production, de revenus...



Pratiques existantes qui contribuent à la durabilité

Propositions de leviers en assurant la durabilité de l'exploitation

F1

Economie



Viabilité

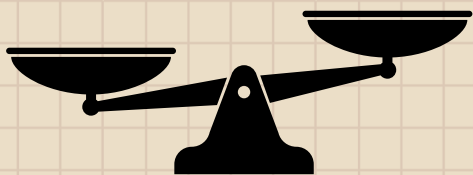
Trouver le revenu disponible/UMO exploitant et le comparer à des repères



Analyser les leviers techniques proposés sur le plan de la viabilité économique de l'entreprise agricole

F2

Economie



Capacité économique

Aller chercher le produit brut total/UMO à rémunérer et le comparer à des repères



Analyser les leviers techniques proposés sur le plan de la viabilité économique de l'entreprise agricole

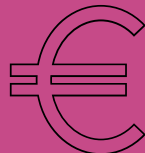
F3

Economie



Efficiency technico-économique

Trouver ou calculer EBE avant charge de main d'oeuvre/ produit brut en % et le comparer à des repères



Analyser les leviers techniques proposés sur le plan de la viabilité économique de l'entreprise agricole

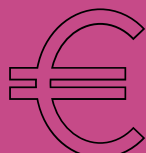
F4

Economie



Poids de la dette

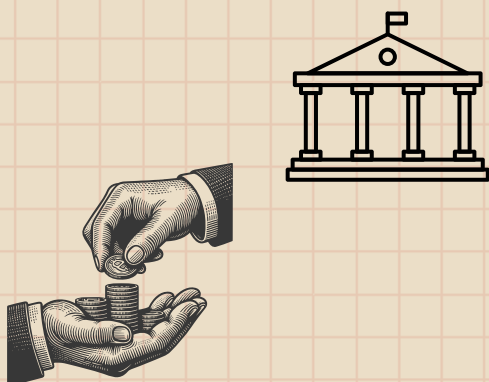
Trouver et calculer annuités/produit brut en % et annuités/ EBE en % et le comparer à des repères



Analyser les leviers techniques proposés sur le plan de la viabilité économique de l'entreprise agricole

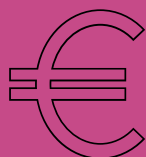
F5

Economie



Sensibilité aux aides

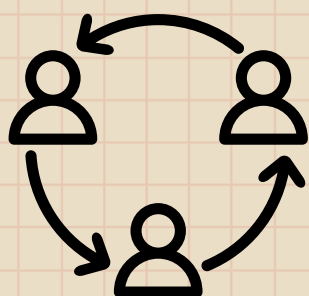
Calculer aides totales/produit brut en %
aides/revenu disponible en % et les
comparer à des repères



Analyser les leviers techniques proposés
sur le plan de la viabilité économique de
l'entreprise agricole

F6

Economie



Transmissibilité de l'exploitation

Trouver et calculer le total de l'actif /
UMO exploitant et le comparer à des
repères. Interroger l'éleveur sur la
transmissibilité de son exploitation



Analyser les leviers techniques proposés
sur le plan de la viabilité économique de
l'entreprise agricole