



**RÉPUBLIQUE
FRANÇAISE**

*Liberté
Égalité
Fraternité*



FranceAgriMer

ÉTABLISSEMENT NATIONAL
DES PRODUITS DE L'AGRICULTURE ET DE LA MER

FILIÈRE LAIT DE CHÈVRE : INDICATEURS DE CONJONCTURE

CA ANICAP

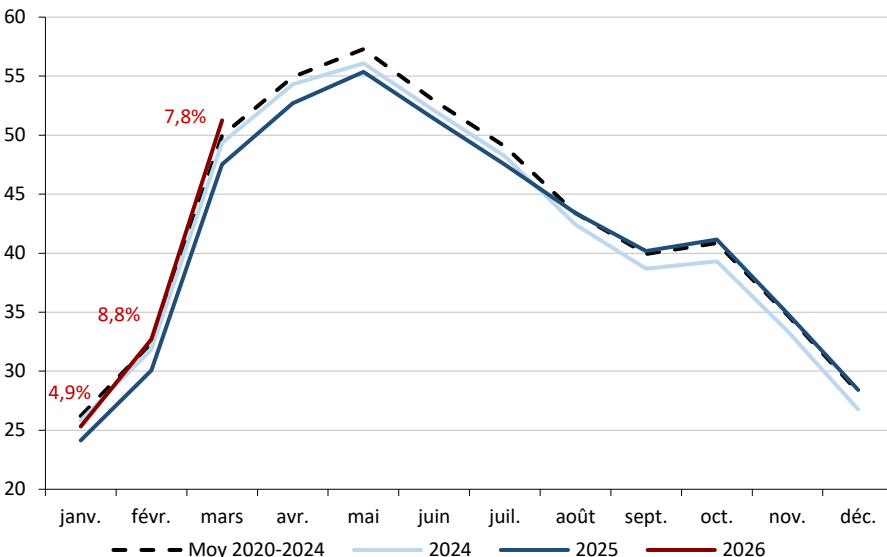
27 mai 2026

Le dynamisme de la collecte de lait de chèvre, observé fin 2025, s'est poursuivi au premier trimestre de l'année 2026, renforcé par une hausse des effectifs de chèvres à la fin de 2025 (+ 2,4 %).

De janvier à mars 2026, près de 110 millions de litres ont été collectés, soit une hausse de 7,4 % par rapport à la même période de 2025.

Millions de litres

Collecte de lait de chèvre



Evolution du cheptel français de chèvres (1 000 têtes)

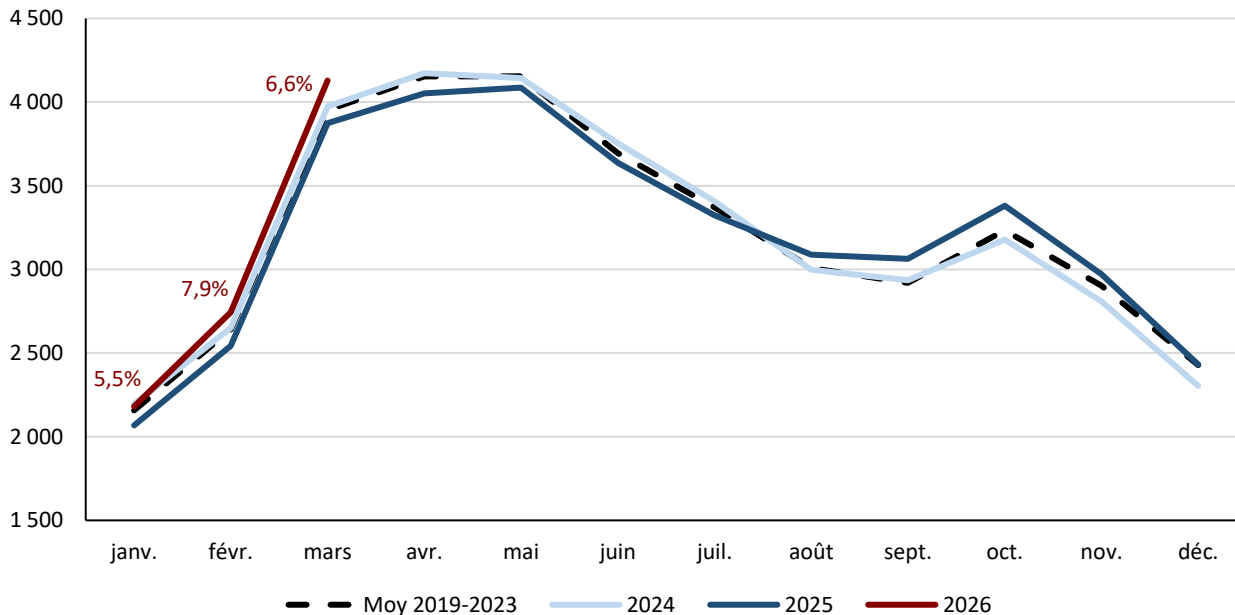


La collecte du mois de février a été corrigée et ramenée à 28 jours.

Source : FranceAgriMer d'après enquête mensuelle laitière SSP - FranceAgriMer

Parallèlement, au premier trimestre 2026, la collecte en MSU a augmenté de 6,7 %, une progression inférieure à celle enregistrée en volume (+7,4 %). Cette moindre progression en MSU reflète une baisse des teneurs en matières grasses et en protéines du lait par rapport au premier trimestre 2025.

Collecte de lait de chèvre en MSU

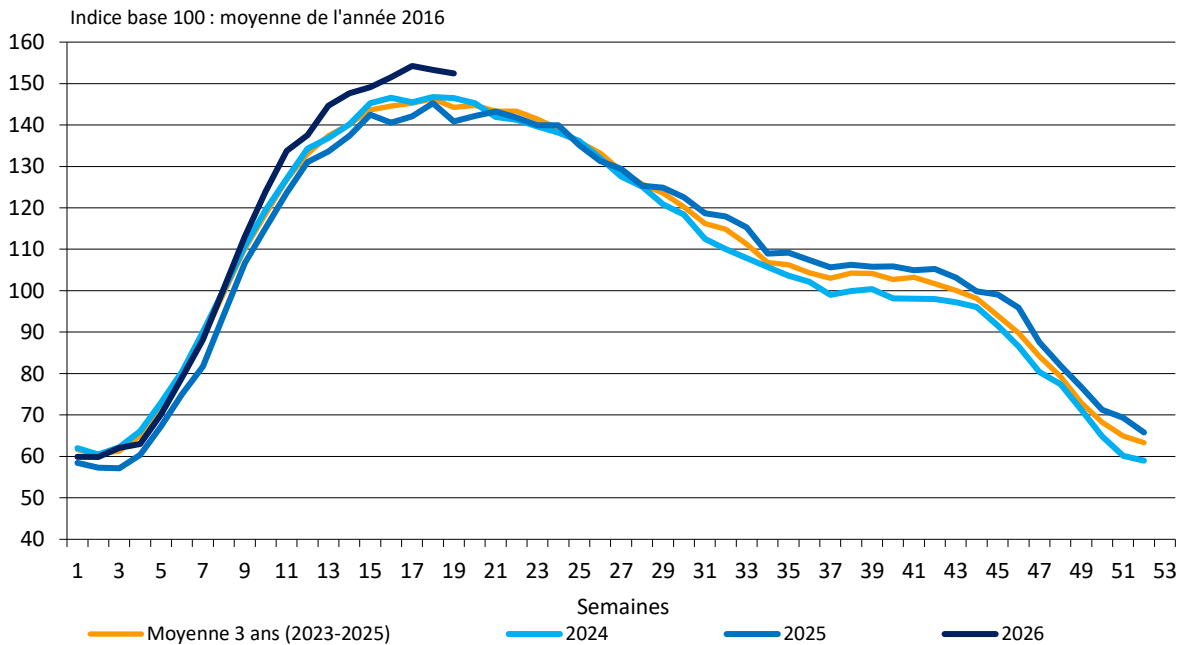


Le collecte du mois de février a été corrigée et ramenée à 28 jours.

Source : FranceAgriMer d'après enquête mensuelle laitière SSP - FranceAgriMer

En cumul, entre le début d'année et la semaine 19 de 2026 (se terminant le 17 mai), la collecte de lait de chèvre a été supérieure de 6,7 % à son niveau de 2025, et de 3,3 % par rapport à la moyenne 2023-2025.

Volume collecte lait de chèvre

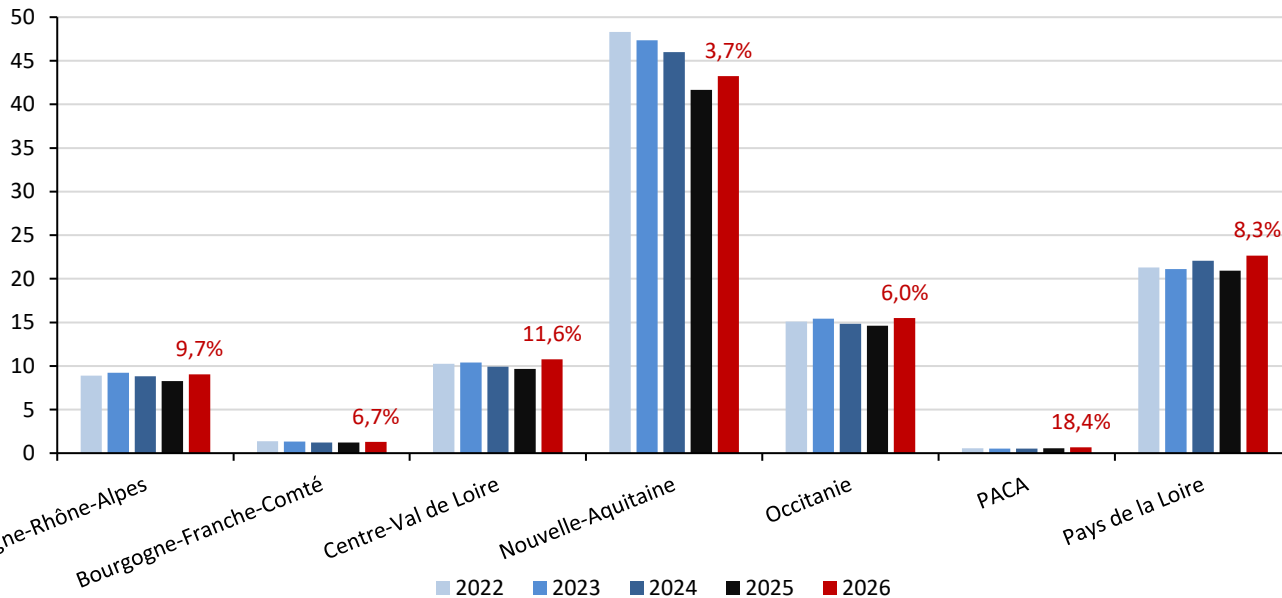


Source : FranceAgriMer / sondage lait de chèvre

Sur les trois premiers mois de 2026, les livraisons de lait de chèvre ont progressé dans toutes les régions, avec des niveaux variables.

Évolution de la collecte de lait de chèvre par région de janvier à mars (2022 - 2026)

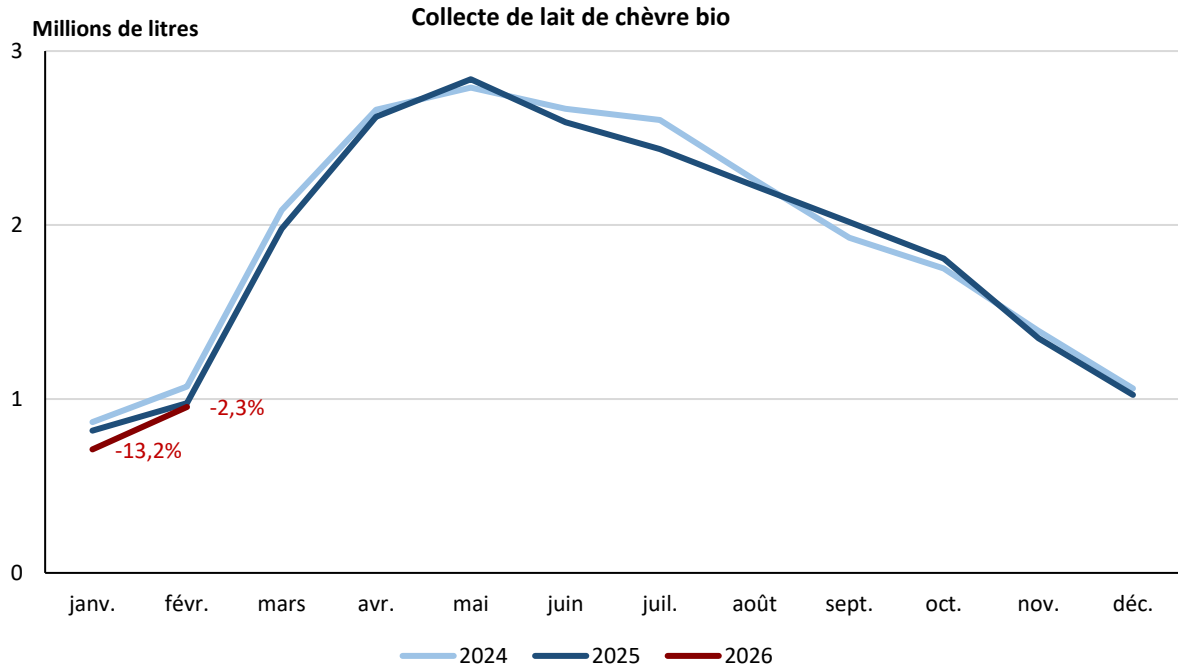
Millions de litres



Les données de février et mars 2026 pour la région Bretagne sont soumises au secret statistique

Source : FranceAgriMer d'après enquête mensuelle laitière SSP - FranceAgriMer

Sur les deux premiers mois de 2026, la collecte de lait bio a reculé de 7,2 %, en raison d'une baisse de nombre de livreurs.

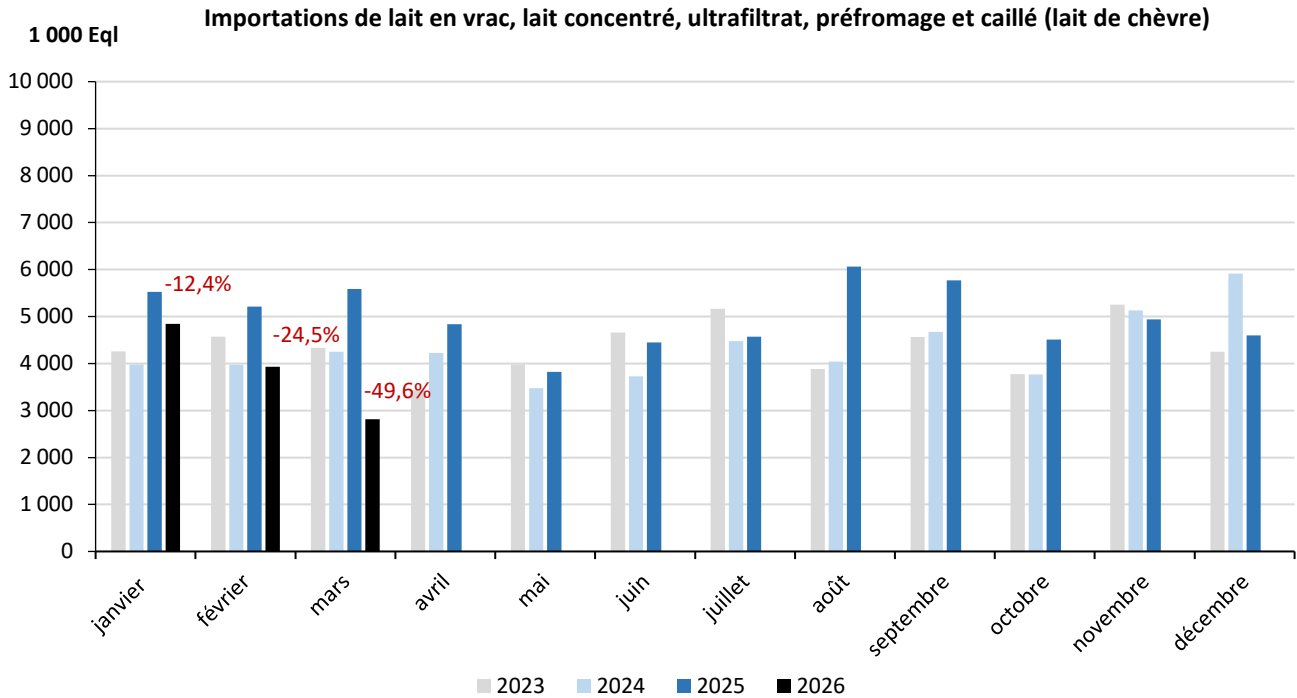


* Les données de 03/26 sont soumises au secret statistique.

Source : FranceAgriMer d'après enquête mensuelle laitière SSP - FranceAgriMer

IMPORTATIONS DE PRODUIT DE REPORT CAPRINS

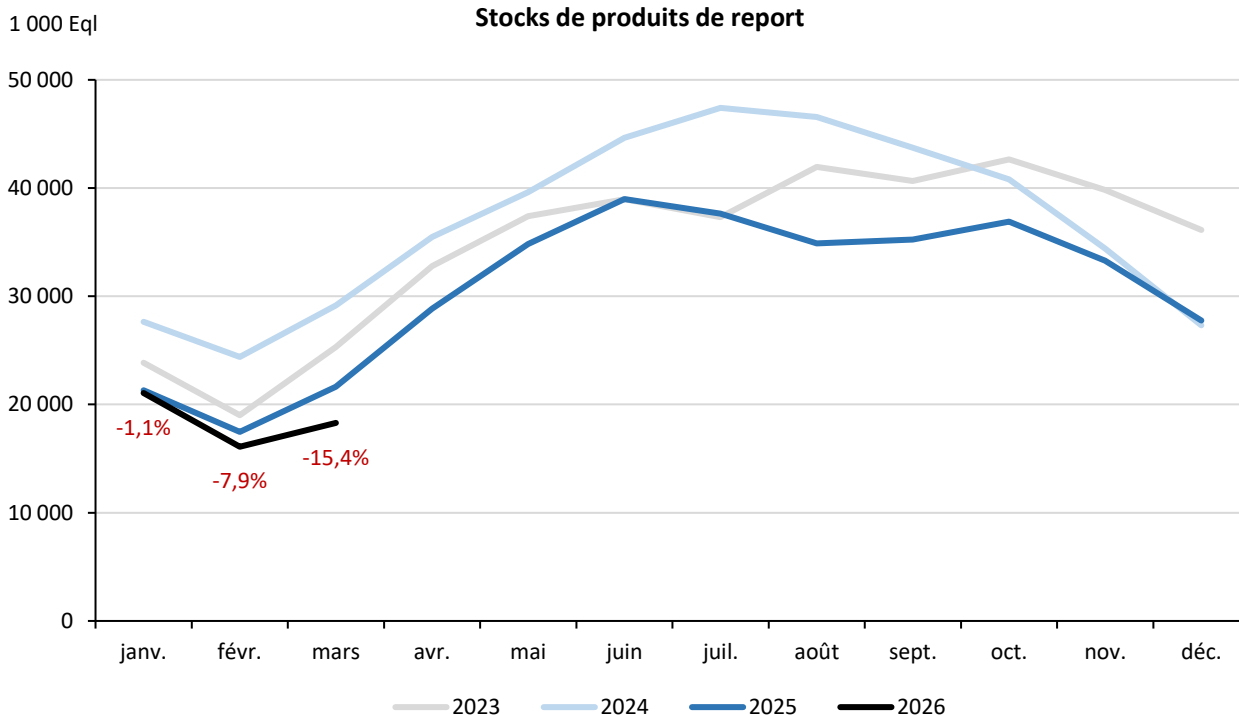
Au premier trimestre 2026, face à la hausse de la collecte, conjuguée à une baisse des fabrications, les transformateurs ont nettement réduit leurs importations de produits de report caprins (- 29 %), par rapport à la même période 2025.



Source : FranceAgriMer d'après enquête mensuelle laitière SSP - FranceAgriMer

NIVEAU DES STOCKS DE PRODUITS DE REPORT CAPRINS

En moyenne sur le premier trimestre 2026, les stocks de produits de report caprins étaient de 18,5 millions Eql, inférieurs de 8,2 % à leur niveau de la même période en 2025.

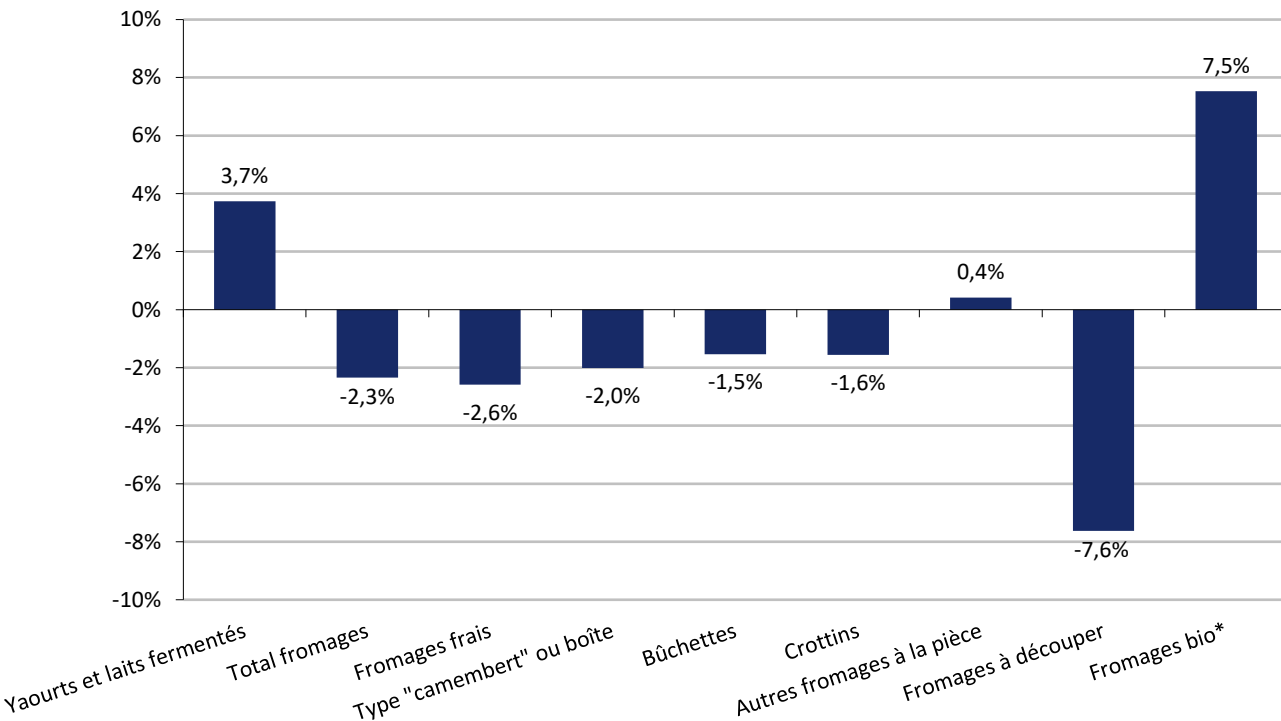


Source : FranceAgriMer d'après enquête mensuelle laitière SSP - FranceAgriMer

FABRICATIONS DE PRODUITS AU LAIT DE CHÈVRE

Au premier trimestre 2026, les fabrications d'ultra-frais ont augmenté de 3,7 %, tandis que celles de fromages ont diminué (- 2,3 %), par rapport aux trois premiers mois de 2025.

Évolution des fabrications au lait de chèvre (3 mois 2026/2025)

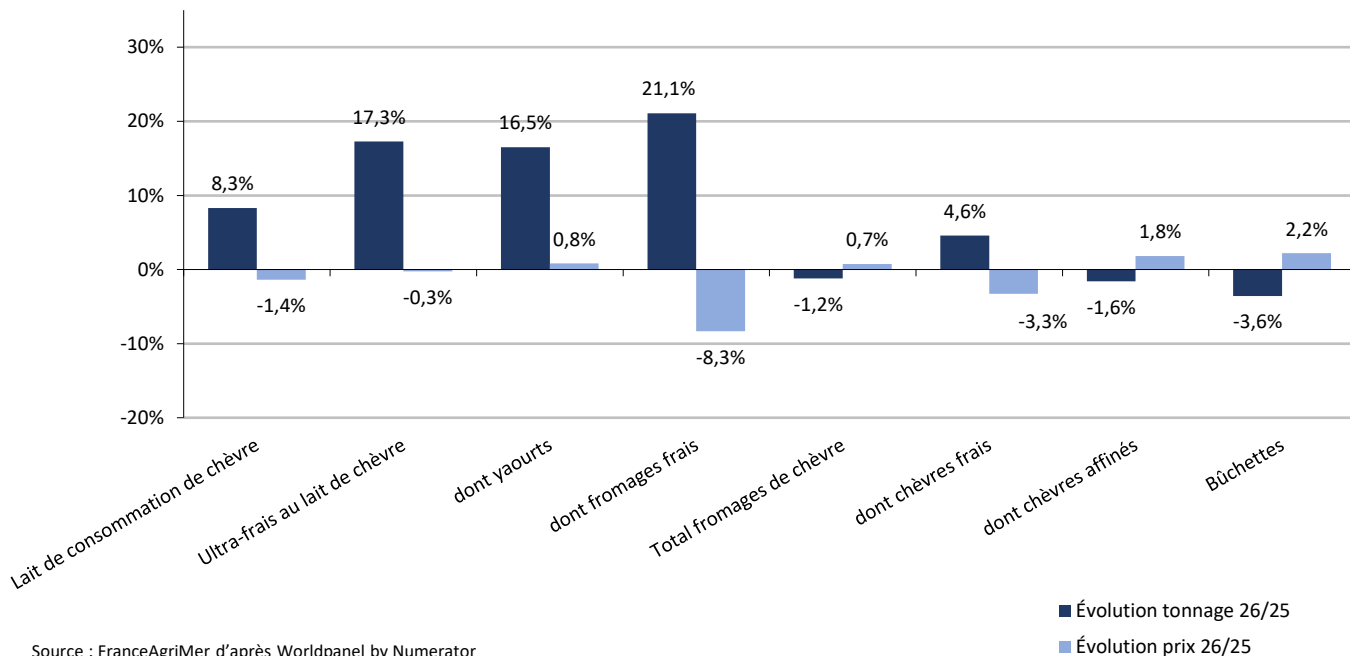


Source : FranceAgriMer d'après enquête mensuelle laitière SSP - FranceAgriMer

CONSOMMATION DE PRODUITS AU LAIT DE CHÈVRE

De janvier à mars 2026, les achats de produits ultra-frais au lait de chèvre par les ménages ont été dynamiques (+ 17,3 %) par rapport à 2025, portés par les yaourts (+ 16,5 %). Au contraire, la consommation de fromages a diminué en volume (- 1,2%) sur la même période, pénalisée par une baisse des achats de bûchettes (- 3,6 %).

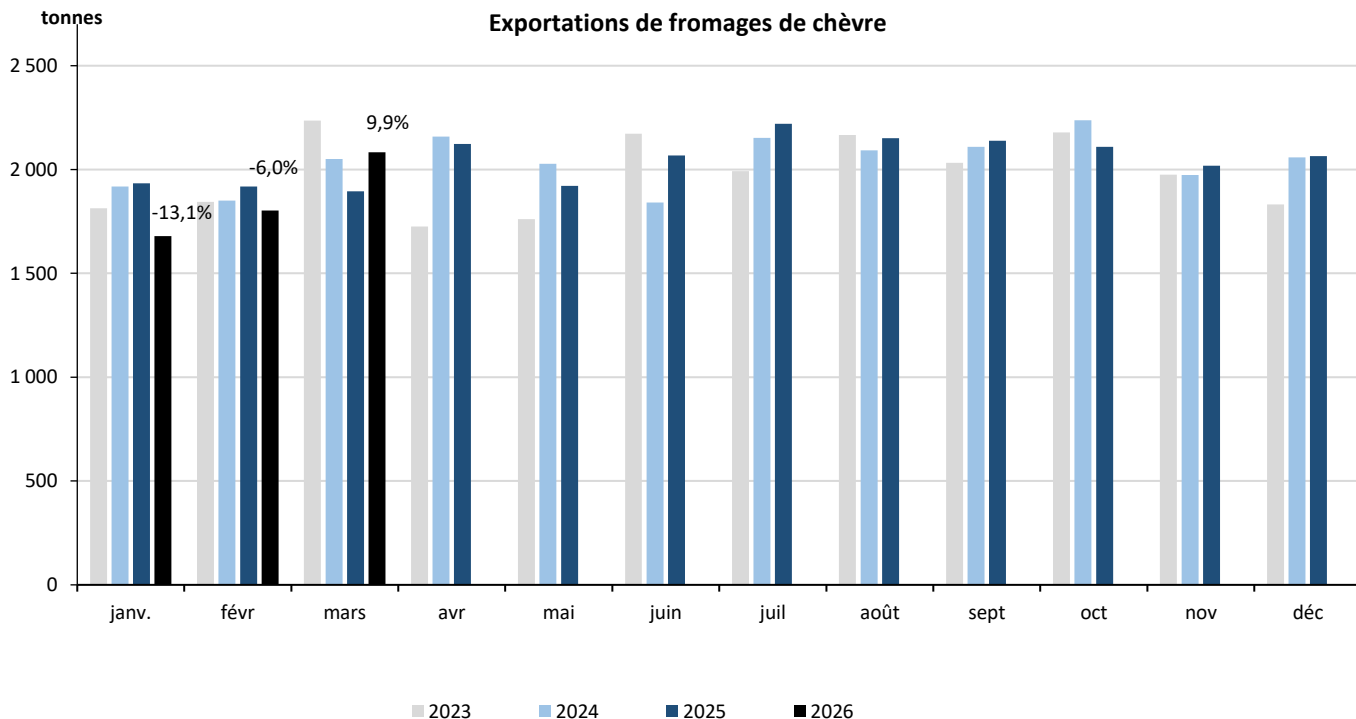
Évolution des achats des ménages en produits au lait de chèvre
(de janvier à mars) - 2026/2025



Source : FranceAgriMer d'après Worldpanel by Numerator

EXPORTATIONS DE FROMAGES DE CHÈVRE

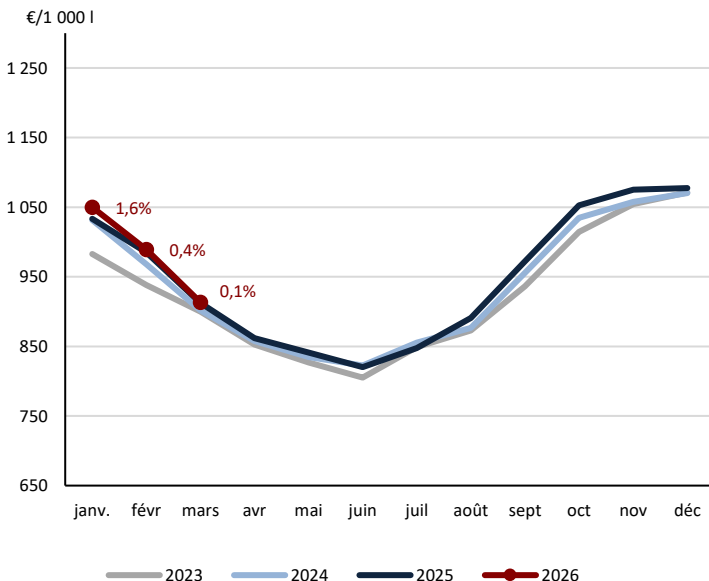
En mars 2026, les exportations de fromages de chèvre ont progressé de 9,9 %, sans contrebalancer les baisses enregistrées aux mois de janvier et février. Au premier trimestre 2026, les expéditions ont reculé de 3,2 % par rapport à la même période de 2025.



Source : FranceAgriMer d'après enquête mensuelle laitière SSP - FranceAgriMer

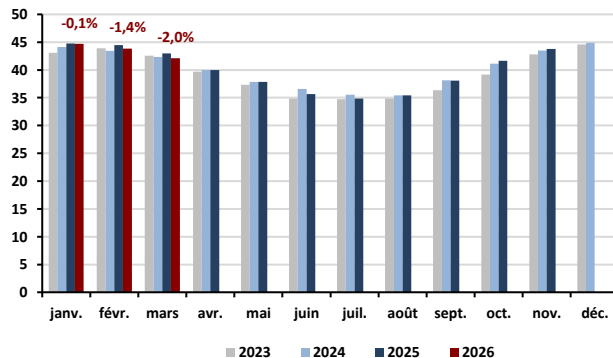
En mars 2026, le prix réel du lait de chèvre payé aux producteurs a poursuivi sa baisse saisonnière et s'est établi à 913 €/1 000 L, stable par rapport à son niveau de mars 2025.

Prix réel du lait de chèvre

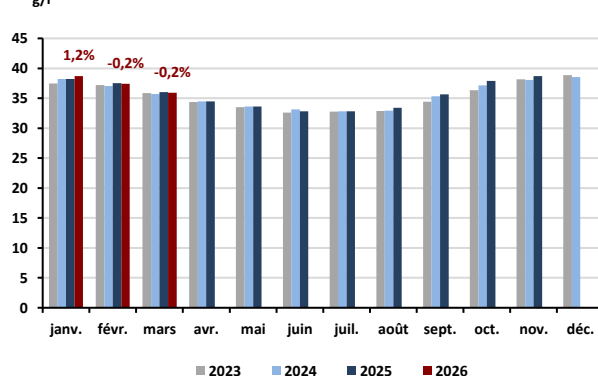


Source : FranceAgriMer d'après enquête mensuelle laitière SSP - FranceAgriMer

Évolution du taux de matière grasse

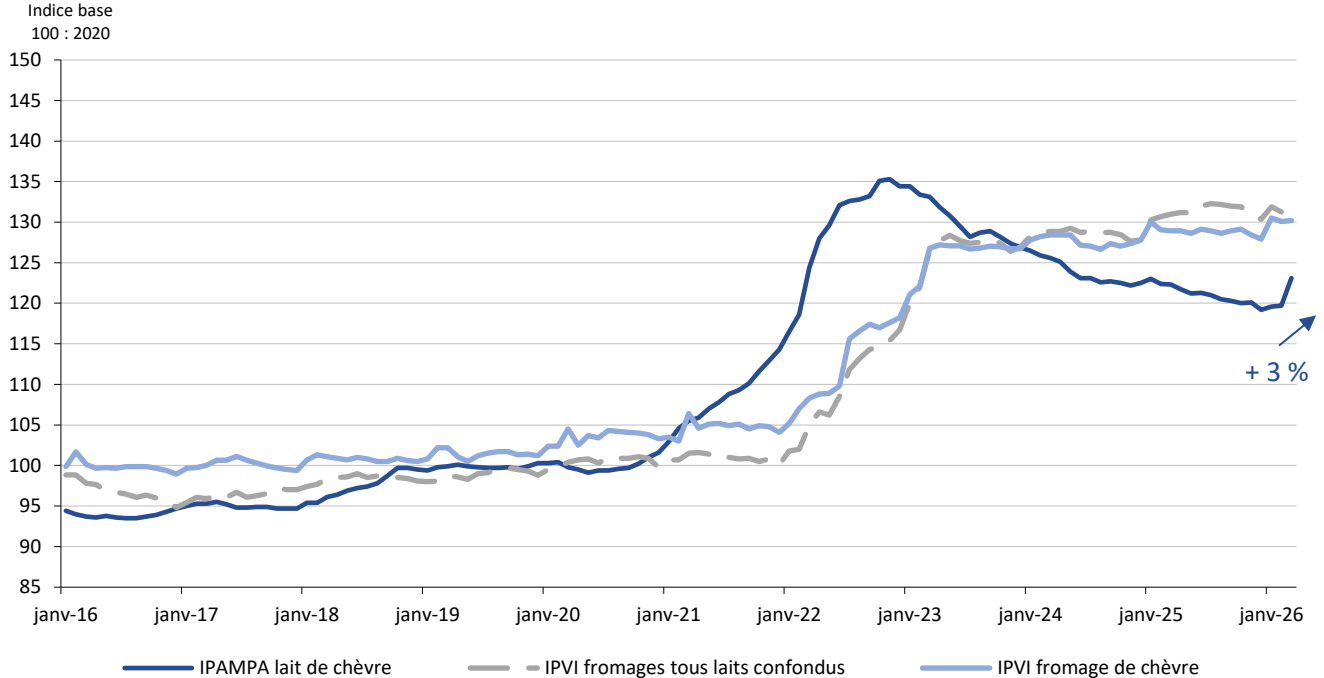


Évolution du taux de matière protéique



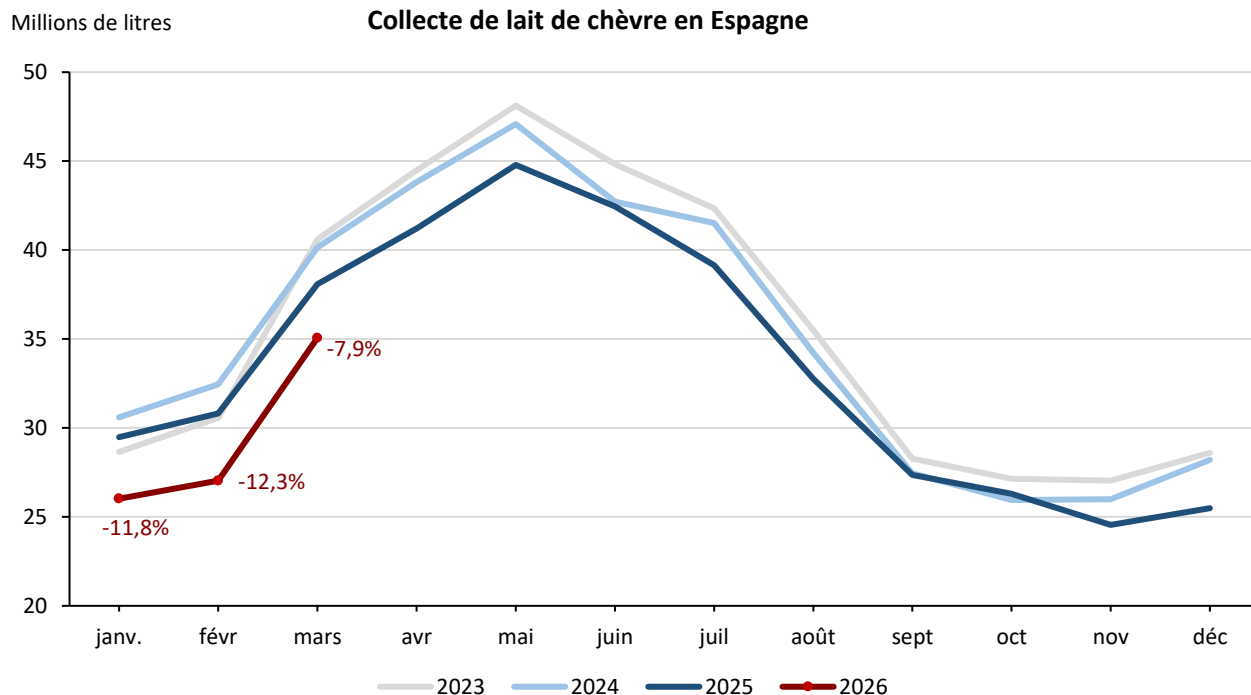
PRIX DES FROMAGES DE CHÈVRE SORTIE USINE ET COÛTS DE PRODUCTION

En mars 2026, l'IPAMPA lait de chèvre a augmenté de 3 % par rapport à son niveau de février 2026, principalement en raison d'une hausse des prix de l'énergie (+ 34,5 %) et des engrais (+ 7,3 %).



Source : FranceAgriMer d'après Insee et Idele

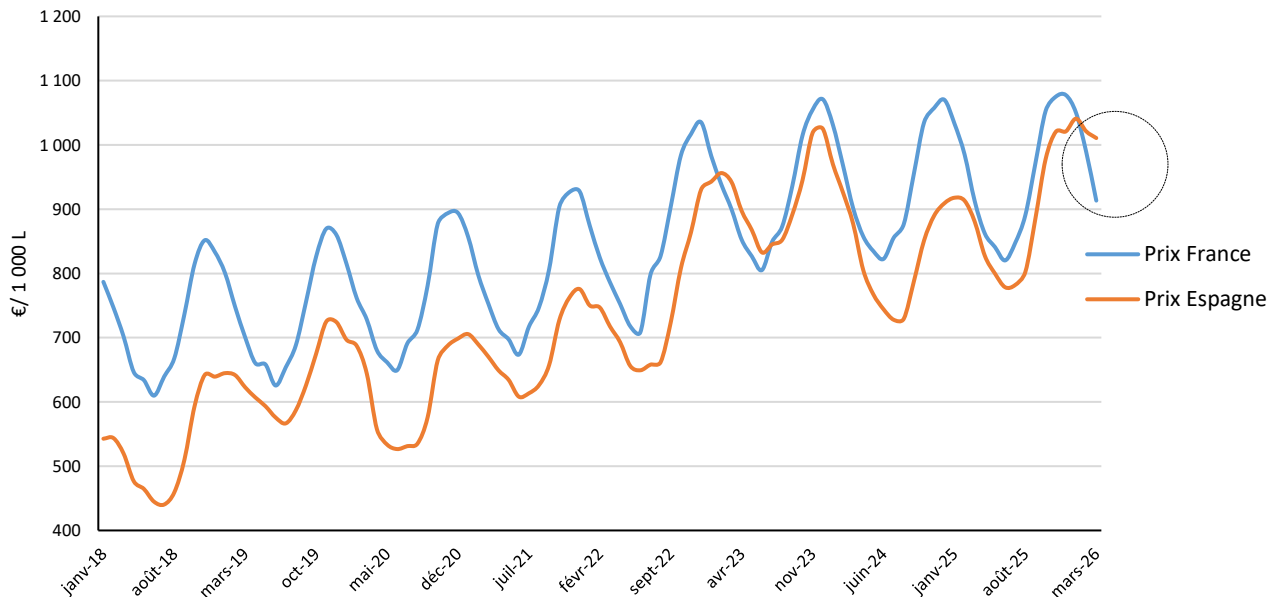
La collecte espagnole de lait de chèvre est en nette baisse au premier trimestre 2026 (- 10,4 %), en raison d'une forte diminution du cheptel caprin espagnol (- 18,4 %) à la fin de l'année 2025, atteignant ainsi son niveau le plus bas jamais enregistré (1,9 million de têtes).



Source : FranceAgriMer d'après feqa.es

Ramené à la MSU française, le prix du lait de chèvre espagnol a atteint 1 042 €/1 000 l en mars 2026, soutenu par la faiblesse de l'offre. Il a ainsi dépassé le prix français pour le deuxième mois consécutif.

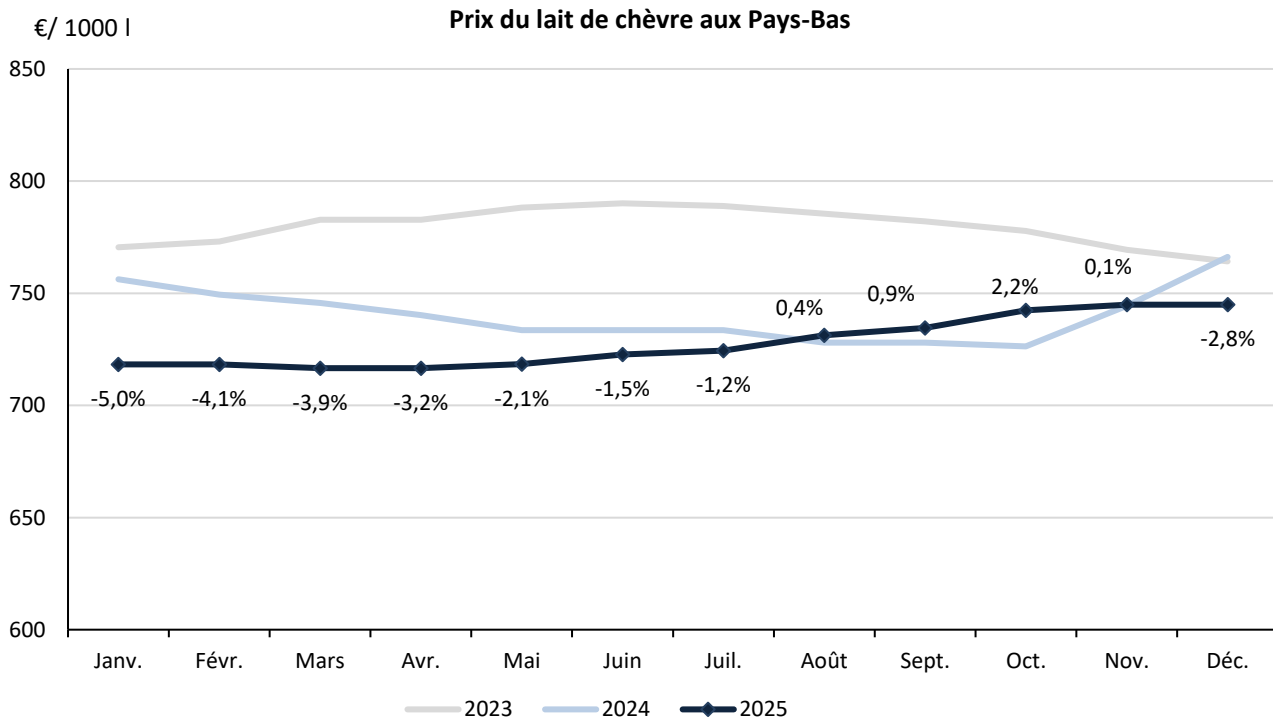
Évolution du prix du lait de chèvre français et espagnol ramenée à la MSU France



Source : FranceAgriMer d'après fega.es

PRIX DU LAIT DE CHÈVRE AUX PAYS-BAS

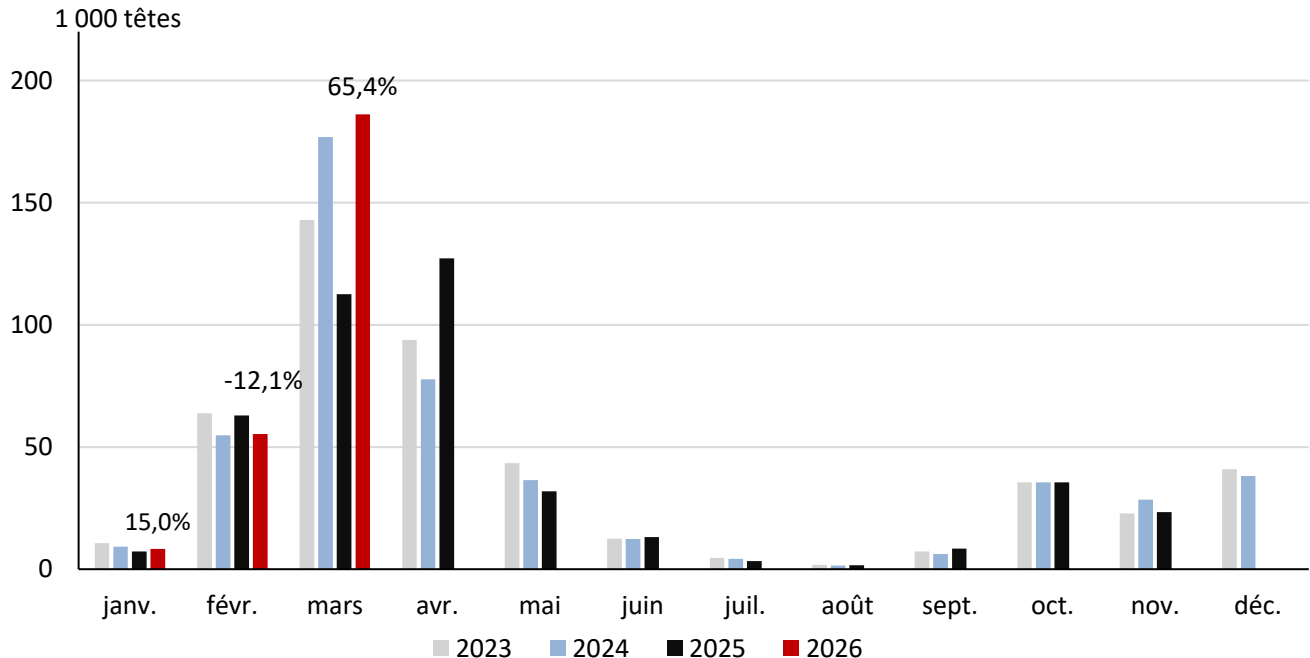
En 2025, le prix moyen du lait du chèvre néerlandais a atteint 728 €/1 000 l, en baisse de 1,7 % par rapport à son niveau de 2024.



Source : FranceAgriMer d'après geitenhouderij

En mars 2026, avec la fête de Pâques ayant eu lieu deux semaines plus tôt qu'en 2025, les abattages de chevreaux ont bondi de 65,4 % par rapport à mars 2026

Abattages mensuels de chevreaux

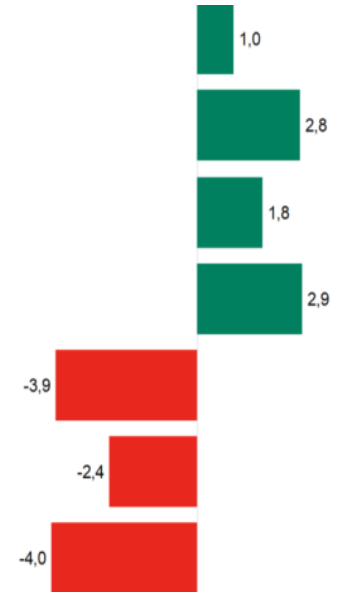


Source : FranceAgriMer d'après SSP

En 2025, les achats de fromages de chèvre en Allemagne ont augmenté pour la première fois depuis 2021, soutenus par une hausse du taux de pénétration (+ 2,9 %).

	2021	2022	2023	2024	2025
Volume (tonnes)	15 434	13 947	13 519	12 858	12 986
Valeur (k€)	215 904	192 542	201 747	195 820	201 294
Prix moyen (€/kg)	14,0	13,8	14,9	15,2	15,5
Taux de pénétration	31,3	31,0	28,8	27,6	28,4
Taux de réachat	68	67	66	67	65
Quantité/acheteur (kg)	1,22	1,12	1,16	1,15	1,12
Fréquence d'achat	5,6	5,3	5,1	5,2	5,0

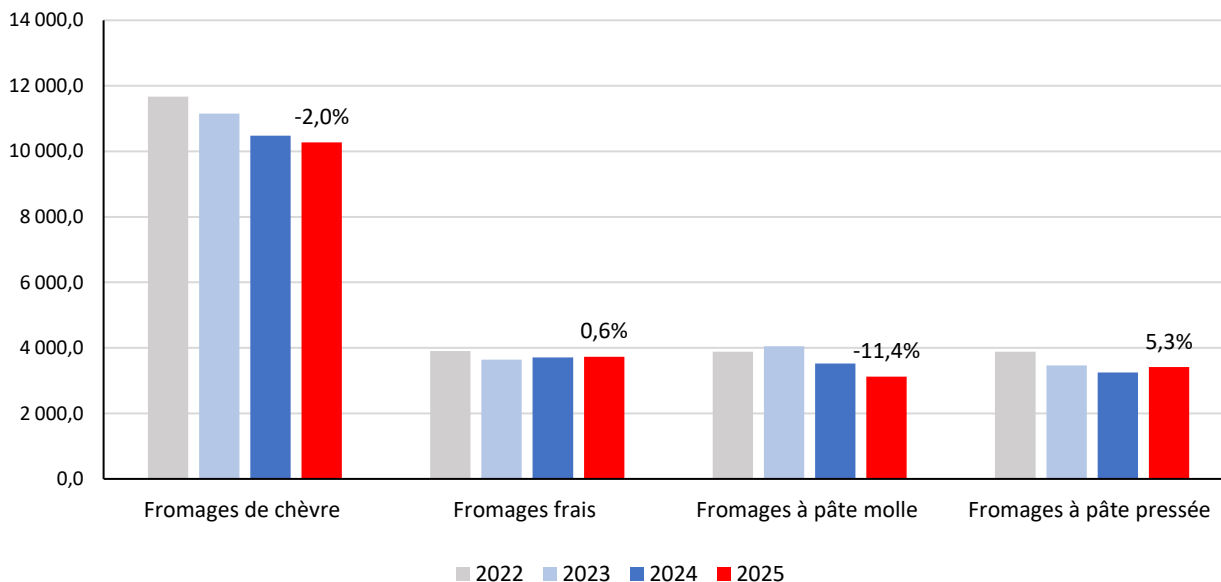
% 2025/2024



Source : FranceAgriMer d'après YouGov

Les achats en libre-service ont toutefois reculé (- 2,0 %), en lien avec une baisse de consommation des fromages à pâte molle (- 11,4 %).

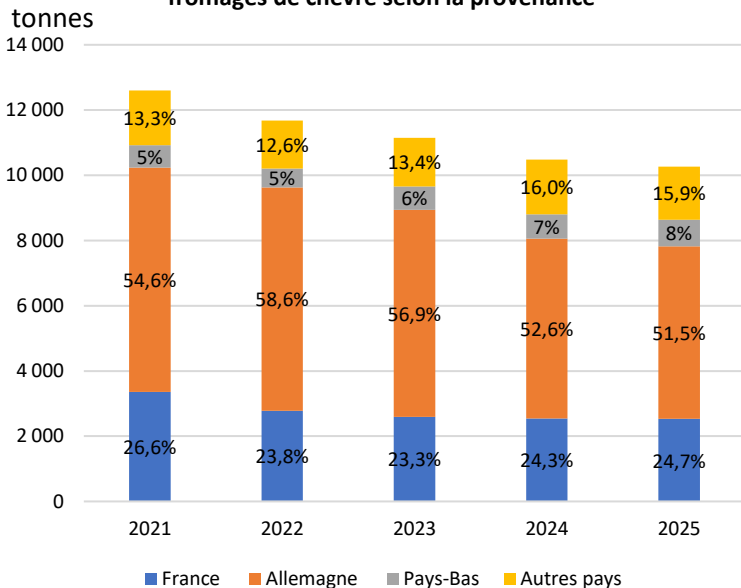
Achats des ménages allemands en fromages de chèvre au rayon libre service



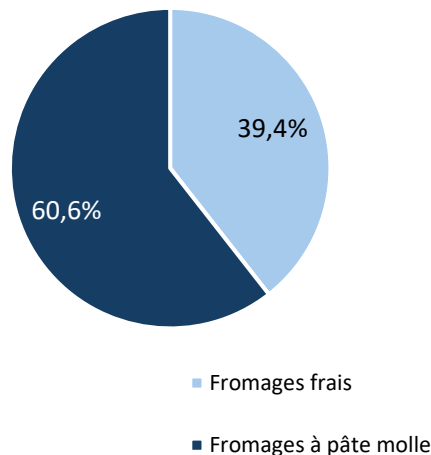
Source : FranceAgriMer d'après YouGov

En 2025, la part des fromages français dans les achats des ménages allemands (24,7 %) a légèrement progressé, malgré des volumes achetés en repli (- 0,5 %) par rapport à 2024. Par ailleurs, la dynamique profite aux fromages néerlandais (+ 9 %), tandis que les achats en fromages locaux ont diminué (- 4 %) par rapport à 2024.

Répartition des achats de ménages allemands en fromages de chèvre selon la provenance



Les achats de fromages de chèvre français selon la catégorie



Source : FranceAgriMer d'après YouGov



**RÉPUBLIQUE
FRANÇAISE**

*Liberté
Égalité
Fraternité*

Contact

Ali DRIDI
ali.dridi@franceagrimer.fr

Chargé d'informations économiques



FranceAgriMer

ÉTABLISSEMENT NATIONAL
DES PRODUITS DE L'AGRICULTURE ET DE LA MER