

# DONNÉES LAIT DE CHÈVRE



Données arrêtées au 09/04/2026

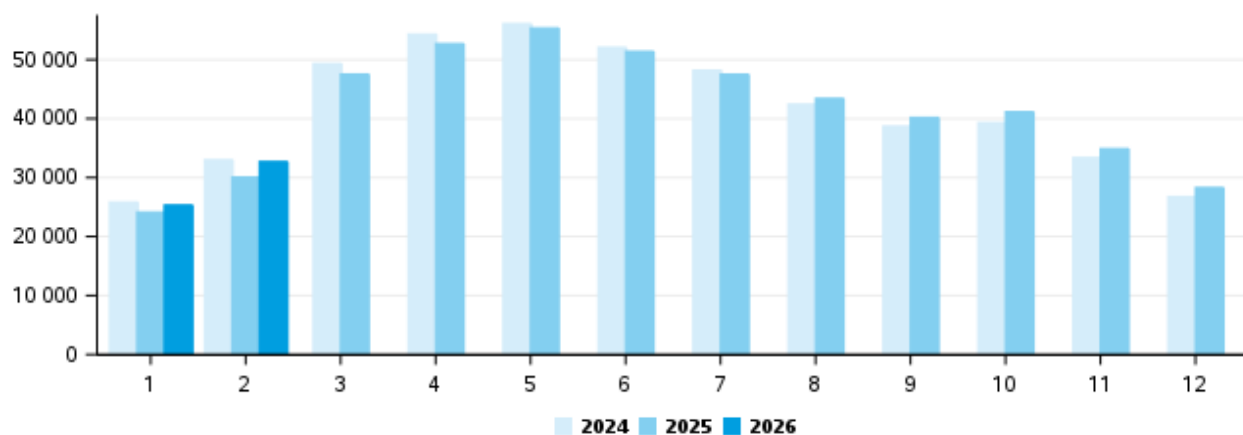
N°132 / Avril 2026 / Données de février 2026

## Enquête mensuelle laitière - Lait de Chèvre

### > Collecte (en 1000 litres)

Mois	2025	2026	Évolution N/N-1	Cumul annuel 2025	Cumul annuel 2026	Évolution N/N-1
Janvier	24 140	25 325	4,9%	24 140	25 325	4,9%
Février	30 062	32 698	8,8%	54 202	58 023	7,1%
Mars	47 541	.	.	101 743	.	.
Avril	52 705	.	.	154 448	.	.
Mai	55 361	.	.	209 808	.	.
Juin	51 388	.	.	261 197	.	.
Juillet	47 507	.	.	308 704	.	.
Août	43 414	.	.	352 118	.	.
Septembre	40 189	.	.	392 307	.	.
Octobre	41 148	.	.	433 454	.	.
Novembre	34 901	.	.	468 356	.	.
Décembre	28 291	.	.	496 647	.	.

Volumes mensuels (en 1000 litres)



Source : Enquête Mensuelle Laitière SSP/FranceAgriMer

## > Taux de matière grasse (gramme/litre)

Mois	2025	2026	Écart N/N-1	Cumul annuel 2025	Cumul annuel 2026	Écart N/N-1
Janvier	44,74	44,69	-0,05	44,74	44,69	-0,05
Février	44,47	43,89	-0,58	44,59	44,24	-0,35
Mars	42,95	.	.	43,82	.	.
Avril	39,98	.	.	42,51	.	.
Mai	37,87	.	.	41,29	.	.
Juin	35,66	.	.	40,18	.	.
Juillet	34,83	.	.	39,36	.	.
Août	35,42	.	.	38,87	.	.
Septembre	38,07	.	.	38,79	.	.
Octobre	41,63	.	.	39,06	.	.
Novembre	43,79	.	.	39,41	.	.
Décembre	44,42	.	.	39,70	.	.

## > Taux de matière protéique (gramme/litre)

Mois	2025	2026	Écart N/N-1	Cumul annuel 2025	Cumul annuel 2026	Écart N/N-1
Janvier	38,24	38,72	0,48	38,24	38,72	0,48
Février	37,50	37,44	-0,06	37,83	38,00	0,17
Mars	36,02	.	.	36,98	.	.
Avril	34,49	.	.	36,13	.	.
Mai	33,60	.	.	35,46	.	.
Juin	32,81	.	.	34,94	.	.
Juillet	32,82	.	.	34,61	.	.
Août	33,39	.	.	34,46	.	.
Septembre	35,65	.	.	34,58	.	.
Octobre	37,87	.	.	34,90	.	.
Novembre	38,69	.	.	35,18	.	.
Décembre	38,86	.	.	35,39	.	.

## > Prix réel (euros/1000 litres)

Mois	2025	2026	Évolution N/N-1	Cumul annuel 2025	Cumul annuel 2026	Évolution N/N-1
Janvier	1 033,17	1 049,96	1,6%	1 033,17	1 049,96	1,6%
Février	985,06	989,37	0,4%	1 006,49	1 015,82	0,9%
Mars	912,51	.	.	962,57	.	.
Avril	862,04	.	.	928,27	.	.
Mai	841,00	.	.	905,24	.	.
Juin	820,24	.	.	888,52	.	.
Juillet	847,52	.	.	882,21	.	.
Août	890,69	.	.	883,25	.	.
Septembre	972,05	.	.	892,35	.	.
Octobre	1 052,78	.	.	907,58	.	.
Novembre	1 075,02	.	.	920,06	.	.
Décembre	1 077,45	.	.	929,02	.	.

Le prix réel est le prix du lait toutes primes comprises et toutes qualités confondues, à teneurs réelles en matière grasse et matière protéique.

Source : Enquête Mensuelle Laitière SSP/FranceAgriMer

## > COLLECTE : Par région

Région*	Collecte M* (en 1000 litres)	Évolution M/M-1 (%)	Évolution N/N-1 (%)	Cumul 2026* (en 1000 litres)	Évolution N/N-1 (%)
Auvergne-Rhône-Alpes	2 784	29,2	10,9	4 939	7,7
Bourgogne-Franche-Comté	393	49,7	-1,1	655	-3,0
Bretagne	1 241	20,0	S.	2 275	35,9
Centre-Val de Loire	3 139	6,8	11,2	6 078	9,2
Corse	S.	S.	S.	S.	S.
Grand Est	S.	S.	S.	S.	S.
Hauts-de-France	S.	S.	S.	S.	S.
Normandie	S.	S.	S.	S.	S.
Nouvelle-Aquitaine	12 823	19,2	5,5	23 576	3,7
Occitanie	4 612	28,4	6,9	8 205	6,9
Pays-de-la-Loire	6 982	76,5	9,0	10 938	7,5
Provence-Alpes-Côte d'Azur	207	24,4	16,5	374	21,4

\*D'après la localisation du producteur

S. = données soumises au secret statistique

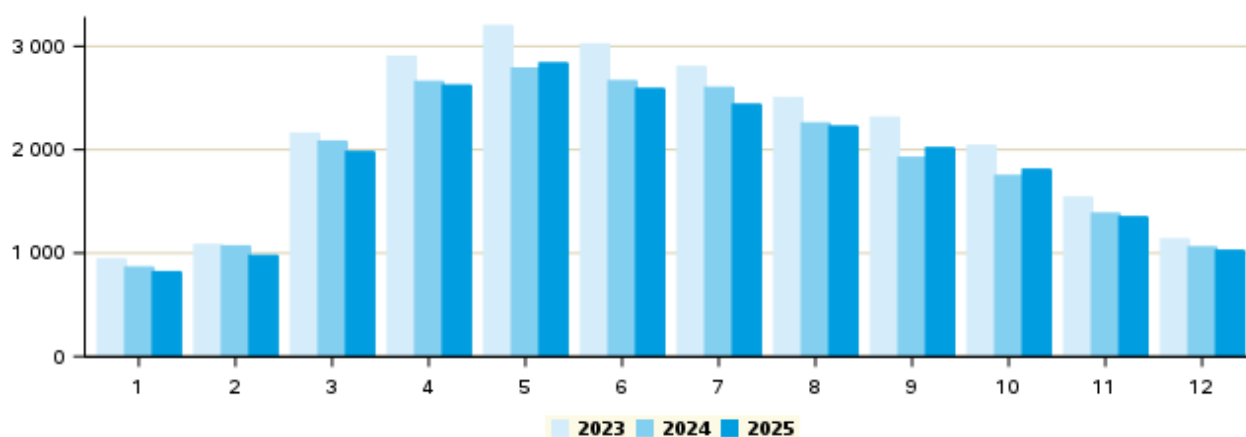
Source : Enquête Mensuelle Laitière SSP/FranceAgriMer

## > Collecte de lait de chèvre biologique (en 1000 litres)

Mois	2024	2025	Évolution N/N-1	Cumul annuel 2024	Cumul annuel 2025	Évolution N/N-1
Janvier	863	818	-5,2%	863	818	-5,2%
Février	1 068	976	-8,6%	1 931	1 794	-7,1%
Mars	2 081	1 979	-4,9%	4 012	3 774	-5,9%
Avril	2 659	2 623	-1,4%	6 671	6 397	-4,1%
Mai	2 787	2 838	1,8%	9 458	9 234	-2,4%
Juin	2 665	2 590	-2,8%	12 123	11 824	-2,5%
Juillet	2 601	2 437	-6,3%	14 724	14 261	-3,1%
Août	2 257	2 225	-1,4%	16 981	16 486	-2,9%
Septembre	1 923	2 017	4,9%	18 904	18 503	-2,1%
Octobre	1 748	1 808	3,4%	20 651	20 311	-1,6%
Novembre	1 383	1 349	-2,5%	22 035	21 660	-1,7%
Décembre	1 058	1 024	-3,2%	23 093	22 684	-1,8%

nd : donnée non disponible, non diffusable ou non significative

Volumes mensuels (en 1000 litres)



Source : Enquête Mensuelle Laitière SSP/FranceAgriMer

## > ÉCHANGES

Libellé produits	Mois	Évolution M/M-1 (%)	Évolution N/N-1 (%)	Cumul annuel 2026	Évolution N/N-1 (%)
Importations de lait, de lait concentré, ultra-filtrat, pré-fromage et de caillé (en milliers d'équivalents litres de lait)	3 932	-18,8	-24,5	8 775	-18,3
Exportations de fromages de chèvre	1 808	7,6	-5,8	3 487	-9,5

Source : Enquête Mensuelle Laitière SSP/FranceAgriMer

## > PRODUITS DE REPORT

Libellé produits	Fabrication du mois	Évolution M/M-1 (%)	Évolution N/N-1 (%)	Stock fin de mois	Évolution M/M-1 (%)	Évolution N/N-1 (%)
Caillé (en tonnes)	226	207,3	89,8	2 287	-24,0	-8,4
Lait concentré, ultra-filtrat, pré-fromage (en tonnes d'ES)	S.	S.	S.	S.	S.	S.

Source : Enquête Mensuelle Laitière SSP/FranceAgriMer

## > FABRICATIONS

Libellé produits	Mois	Évolution M/M-1 (%)	Évolution N/N-1 (%)	Cumul annuel 2026	Évolution N/N-1 (%)
<b>LAITS CONDITIONNES</b>	<b>1 051</b>	<b>S.</b>	<b>S.</b>	<b>S.</b>	<b>S.</b>
<b>Yaourt et lait fermenté</b>	<b>1 312</b>	<b>-0,7</b>	<b>5,3</b>	<b>2 635</b>	<b>5,2</b>
<b>FROMAGES PUR CHEVRE</b>	<b>7 431</b>	<b>0,7</b>	<b>1,8</b>	<b>14 814</b>	<b>-2,6</b>
Fromages Frais	1 469	0,4	5,7	2 932	-4,4
- Fromages frais en faisselle	40	19,3	3,2	74	-7,6
- Spécialités fromagère à tartiner	624	-0,1	14,0	1 248	2,9
- Fromages frais traditionnels	388	-7,9	-6,3	810	-11,9
- Autres fromages frais	416	8,5	7,2	800	-6,3
Fromages à la pièce	5 101	-0,0	2,7	10 205	-0,6
- Type camembert ou boîte	135	-9,6	0,4	285	-0,4
- Bûchettes	3 596	-2,0	1,5	7 266	-1,1
- Pyramide	10	12,9	2,6	19	-11,4
- Crottin	379	8,1	-0,8	730	-2,0
- Autres fromages à la pièce	981	6,1	9,5	1 905	2,0
Fromages à découper	861	5,5	-9,0	1 678	-10,6
- Bûche	484	0,5	-9,8	966	-10,9
- Autres fromages à découper	377	12,7	-7,9	712	-10,2
<b>POUDRES DE LAIT DE CHEVRE</b>	<b>S.</b>	<b>S.</b>	<b>S.</b>	<b>S.</b>	<b>S.</b>

Unités : tonnes

S. = données soumises au secret statistique

Source : Enquête Mensuelle Laitière SSP/FranceAgriMer

### Méthodologie

L'Enquête Mensuelle Laitière est réalisée auprès des unités de collecte et de stockage de lait et de produits laitiers et des établissements de transformation de ces mêmes produits. Ces unités couvrent au moins 95 % du volume de lait collecté et 95 % des principaux groupes de produits fabriqués au niveau France. Chaque mois les données relatives aux unités de l'échantillon non répondantes à la date d'arrêt des données et aux unités non comprises dans l'échantillon sont estimées. Les résultats publiés pourront être amenés à être révisés.

Marchés, études et prospective - service Analyse économique des filières - unité Élevage

Contact : [enquetelait@franceagrimer.fr](mailto:enquetelait@franceagrimer.fr)

Directeur de la publication : Martin Gutton / Rédaction : direction Marchés, études et prospective

12 rue Henri Rol-Tanguy - TSA 20002 / 93555 MONTREUIL Cedex  
Tél. : 01 73 30 30 00 ■ [www.franceagrimer.fr](http://www.franceagrimer.fr)

FranceAgriMer

