

# DONNÉES LAIT DE CHÈVRE



Données arrêtées au 09/01/2026

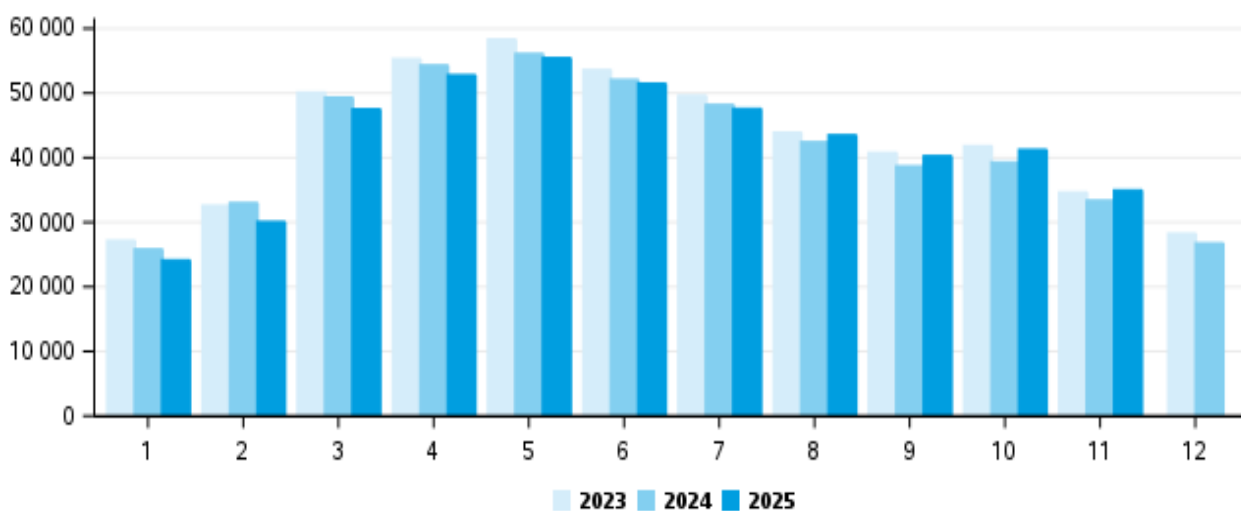
N°129 / Janvier 2026 / Données de novembre 2025

## Enquête mensuelle laitière - Lait de Chèvre

### > Collecte (en 1000 litres)

Mois	2024	2025	Évolution N/N-1	Cumul annuel 2024	Cumul annuel 2025	Évolution N/N-1
Janvier	25 829	24 143	-6,5%	25 829	24 143	-6,5%
Février	32 996	30 066	-8,9%	58 825	54 209	-7,8%
Mars	49 337	47 544	-3,6%	108 162	101 753	-5,9%
Avril	54 314	52 796	-2,8%	162 476	154 549	-4,9%
Mai	56 094	55 457	-1,1%	218 570	210 007	-3,9%
Juin	52 077	51 485	-1,1%	270 647	261 492	-3,4%
Juillet	48 195	47 598	-1,2%	318 842	309 090	-3,1%
Août	42 426	43 498	2,5%	361 268	352 587	-2,4%
Septembre	38 692	40 271	4,1%	399 960	392 859	-1,8%
Octobre	39 309	41 240	4,9%	439 269	434 099	-1,2%
Novembre	33 375	34 969	4,8%	472 644	469 067	-0,8%
Décembre	26 762	.	.	499 406	.	.

Volumes mensuels (en 1000 litres)



## > Taux de matière grasse (gramme/litre)

Mois	2024	2025	Écart N/N-1	Cumul annuel 2024	Cumul annuel 2025	Écart N/N-1
Janvier	44,13	44,74	0,61	44,13	44,74	0,61
Février	43,45	44,47	1,02	43,75	44,59	0,84
Mars	42,33	42,95	0,62	43,10	43,82	0,72
Avril	39,95	39,98	0,03	42,05	42,51	0,46
Mai	37,87	37,87	0,00	40,98	41,29	0,31
Juin	36,60	35,66	-0,94	40,13	40,18	0,04
Juillet	35,57	34,83	-0,73	39,44	39,35	-0,09
Août	35,42	35,42	0,01	38,97	38,87	-0,10
Septembre	38,12	38,07	-0,05	38,89	38,79	-0,10
Octobre	41,10	41,64	0,53	39,09	39,06	-0,03
Novembre	43,48	43,79	0,31	39,40	39,41	0,01
Décembre	44,85	.	.	39,69	.	.

## > Taux de matière protéique (gramme/litre)

Mois	2024	2025	Écart N/N-1	Cumul annuel 2024	Cumul annuel 2025	Écart N/N-1
Janvier	38,21	38,24	0,03	38,21	38,24	0,03
Février	37,06	37,50	0,44	37,56	37,83	0,27
Mars	35,73	36,02	0,29	36,72	36,98	0,26
Avril	34,47	34,48	0,02	35,97	36,13	0,16
Mai	33,64	33,59	-0,05	35,37	35,46	0,09
Juin	33,15	32,81	-0,35	34,94	34,94	-0,01
Juillet	32,84	32,82	-0,03	34,63	34,61	-0,02
Août	32,94	33,39	0,45	34,43	34,46	0,03
Septembre	35,31	35,65	0,35	34,51	34,58	0,07
Octobre	37,13	37,87	0,75	34,75	34,90	0,15
Novembre	38,04	38,69	0,65	34,98	35,18	0,20
Décembre	38,55	.	.	35,17	.	.

## > Prix réel (euros/1000 litres)

Mois	2024	2025	Évolution N/N-1	Cumul annuel 2024	Cumul annuel 2025	Évolution N/N-1
Janvier	1 031,34	1 033,17	0,2%	1 031,34	1 033,17	0,2%
Février	968,07	985,06	1,8%	995,85	1 006,49	1,1%
Mars	901,58	912,51	1,2%	952,85	962,58	1,0%
Avril	857,56	862,03	0,5%	921,00	928,23	0,8%
Mai	834,63	841,00	0,8%	898,83	905,19	0,7%
Juin	822,54	820,25	-0,3%	884,15	888,47	0,5%
Juillet	855,36	847,49	-0,9%	879,80	882,16	0,3%
Août	876,69	890,61	1,6%	879,43	883,20	0,4%
Septembre	955,44	966,79	1,2%	886,79	891,77	0,6%
Octobre	1 034,85	1 052,80	1,7%	900,04	907,07	0,8%
Novembre	1 057,49	1 075,23	1,7%	911,15	919,60	0,9%
Décembre	1 070,18	.	.	919,68	.	.

Le prix réel est le prix du lait toutes primes comprises et toutes qualités confondues, à teneurs réelles en matière grasse et matière protéique.

Source : Enquête Mensuelle Laitière SSP/FranceAgriMer

## > COLLECTE : Par région

Région*	Collecte M (en 1000 litres)	Évolution M/M-1 (%)	Évolution N/N-1 (%)	Cumul 2025 (en 1000 litres)	Évolution N/N-1 (%)
Auvergne-Rhône-Alpes	2 731	-11,9	8,6	34 391	0,3
Bourgogne-Franche-Comté	386	-18,1	9,6	5 442	2,3
Bretagne	1 401	-19,6	10,8	19 174	4,1
Centre-Val de Loire	3 711	-12,1	7,4	45 393	2,8
Corse	S.	S.	S.	S.	S.
Grand Est	S.	S.	S.	S.	S.
Hauts-de-France	S.	S.	S.	S.	S.
Normandie	S.	S.	S.	S.	S.
Nouvelle-Aquitaine	14 526	-12,5	3,0	187 960	-3,6
Occitanie	4 758	-10,6	2,1	63 574	0,6
Pays-de-la-Loire	6 675	-24,1	6,2	102 633	0,2
Provence-Alpes-Côte d'Azur	169	-27,1	6,0	2 626	10,2

\*D'après la localisation du producteur

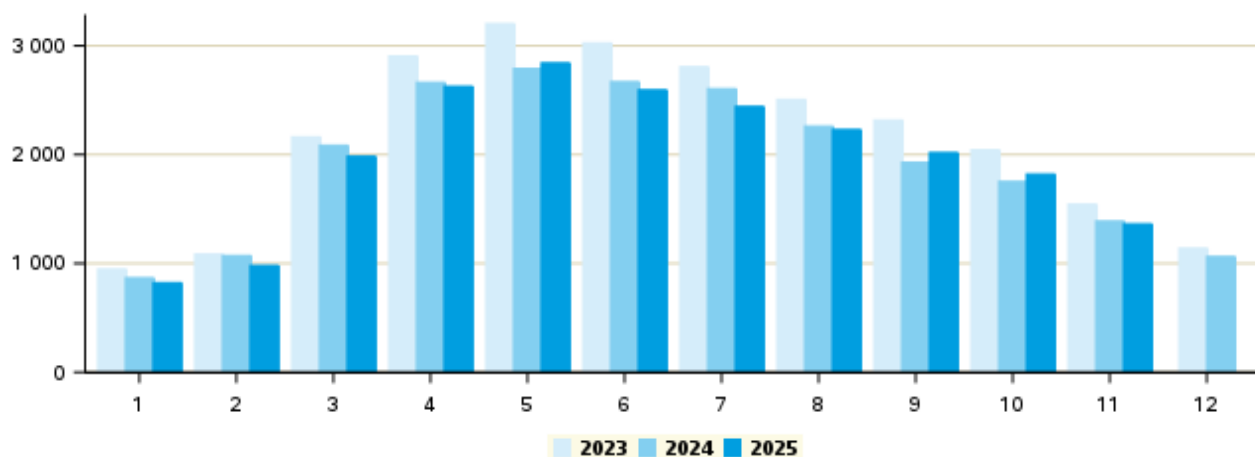
S. = données soumises au secret statistique

Source : Enquête Mensuelle Laitière SSP/FranceAgriMer

## > Collecte de lait de chèvre biologique (en 1000 litres)

Mois	2024	2025	Évolution N/N-1	Cumul annuel 2024	Cumul annuel 2025	Évolution N/N-1
Janvier	867	822	-5,2%	867	822	-5,2%
Février	1 071	980	-8,5%	1 938	1 801	-7,0%
Mars	2 085	1 983	-4,9%	4 022	3 784	-5,9%
Avril	2 662	2 626	-1,4%	6 685	6 410	-4,1%
Mai	2 790	2 841	1,8%	9 475	9 251	-2,4%
Juin	2 668	2 593	-2,8%	12 143	11 844	-2,5%
Juillet	2 604	2 441	-6,3%	14 748	14 285	-3,1%
Août	2 260	2 228	-1,4%	17 008	16 514	-2,9%
Septembre	1 926	2 017	4,7%	18 934	18 530	-2,1%
Octobre	1 751	1 820	3,9%	20 686	20 350	-1,6%
Novembre	1 387	1 362	-1,8%	22 073	21 712	-1,6%
Décembre	1 061	.	.	23 134	.	.

Volumes mensuels (en 1000 litres)



Source : Enquête Mensuelle Laitière SSP/FranceAgriMer

## > ÉCHANGES

Libellé produits	Mois	Évolution M/M-1 (%)	Évolution N/N-1 (%)	Cumul annuel 2025	Évolution N/N-1 (%)
Importations de lait, de lait concentré, ultra-filtrat, pré-fromage et de caillé (en milliers d'équivalents litres de lait)	4 915	9,0	-4,6	55 259	20,8
Exportations de fromages de chèvre	2 019	-4,3	2,0	22 493	0,3

Source : Enquête Mensuelle Laitière SSP/FranceAgriMer

## > PRODUITS DE REPORT

Libellé produits	Fabrication du mois	Évolution M/M-1 (%)	Évolution N/N-1 (%)	Stock fin de mois	Évolution M/M-1 (%)	Évolution N/N-1 (%)
Caillé (en tonnes)	157	-66,8	73,2	4 780	-10,6	-2,8
Lait concentré, ultra-filtrat, pré-fromage (en tonnes d'ES)	S.	S.	S.	S.	S.	S.

Source : Enquête Mensuelle Laitière SSP/FranceAgriMer

## > FABRICATIONS

Libellé produits	Mois	Évolution M/M-1 (%)	Évolution N/N-1 (%)	Cumul annuel 2025	Évolution N/N-1 (%)
<b>LAITS CONDITIONNES</b>	<b>978</b>	<b>S.</b>	<b>S.</b>	<b>10 412</b>	<b>-2,2</b>
<b>Yaourt et lait fermenté</b>	<b>1 147</b>	<b>-18,1</b>	<b>-13,9</b>	<b>14 841</b>	<b>3,5</b>
<b>FROMAGES PUR CHEVRE</b>	<b>7 836</b>	<b>-6,3</b>	<b>-2,5</b>	<b>89 405</b>	<b>-0,9</b>
Fromages Frais	1 505	-7,2	5,3	18 120	3,1
- Fromages frais en faisselle	46	6,9	28,3	489	-0,2
- Spécialités fromagère à tartiner	664	-1,5	9,7	7 078	4,4
- Fromages frais traditionnels	433	-5,6	-3,0	5 326	-7,6
- Autres fromages frais	363	-18,7	5,9	5 227	15,1
Fromages à la pièce	5 505	-3,7	-0,1	59 328	-1,3
- Type camembert ou boîte	155	-5,5	-6,9	1 662	-1,6
- Bûchettes	3 878	-4,4	-1,6	42 131	-2,3
- Pyramide	18	50,3	9,0	128	-9,7
- Crottin	400	-8,9	8,8	4 284	2,5
- Autres fromages à la pièce	1 054	1,1	3,5	11 123	1,1
Fromages à découper	826	-19,5	-24,9	11 957	-4,6
- Bûche	525	-9,7	-18,8	7 063	-7,1
- Autres fromages à découper	301	-32,3	-33,7	4 894	-0,7
<b>POUDRES DE LAIT DE CHEVRE</b>	<b>S.</b>	<b>S.</b>	<b>S.</b>	<b>S.</b>	<b>S.</b>

Unités : tonnes

S. = données soumises au secret statistique

Source : Enquête Mensuelle Laitière SSP/FranceAgriMer

### Méthodologie

L'Enquête Mensuelle Laitière est réalisée auprès des unités de collecte et de stockage de lait et de produits laitiers et des établissements de transformation de ces mêmes produits. Ces unités couvrent au moins 95 % du volume de lait collecté et 95 % des principaux groupes de produits fabriqués au niveau France. Chaque mois les données relatives aux unités de l'échantillon non répondantes à la date d'arrêt des données et aux unités non comprises dans l'échantillon sont estimées. Les résultats publiés pourront être amenés à être révisés.

Marchés, études et prospective - service Analyse économique des filières - unité Élevage

Contact : [enquetelait@franceagrimer.fr](mailto:enquetelait@franceagrimer.fr)

Directeur de la publication : Martin Gutton / Rédaction : direction Marchés, études et prospective

12 rue Henri Rol-Tanguy - TSA 20002 / 93555 MONTREUIL Cedex  
Tél. : 01 73 30 30 00 — [www.franceagrimer.fr](http://www.franceagrimer.fr)

FranceAgriMer

