

# DONNÉES LAIT DE CHÈVRE



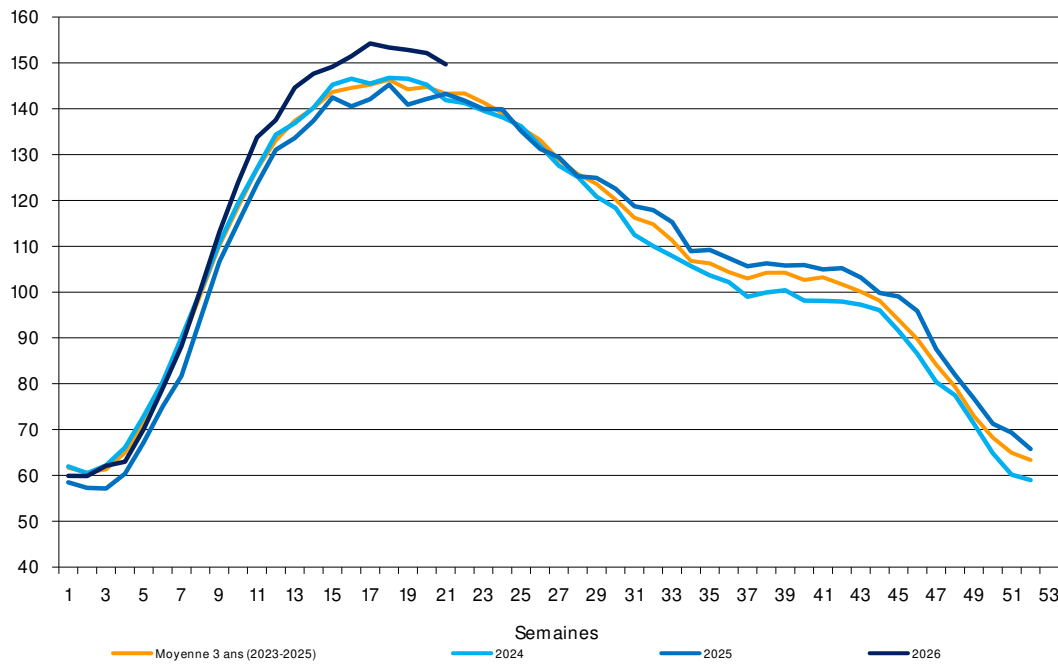
## Collecte hebdomadaire - Lait de chèvre

Semaine n° 21, du 18/05/2026 au 24/05/2026

Évolution cumul (2026 / 2025) :	6,6%	Évolution cumul (2026 / Cumul Moy.2023-2025) :	3,4%
Évolution S21 (2026 / 2025) :	4,5%	Évolution S21 (2026 / Moy.2023-2025) :	4,5%

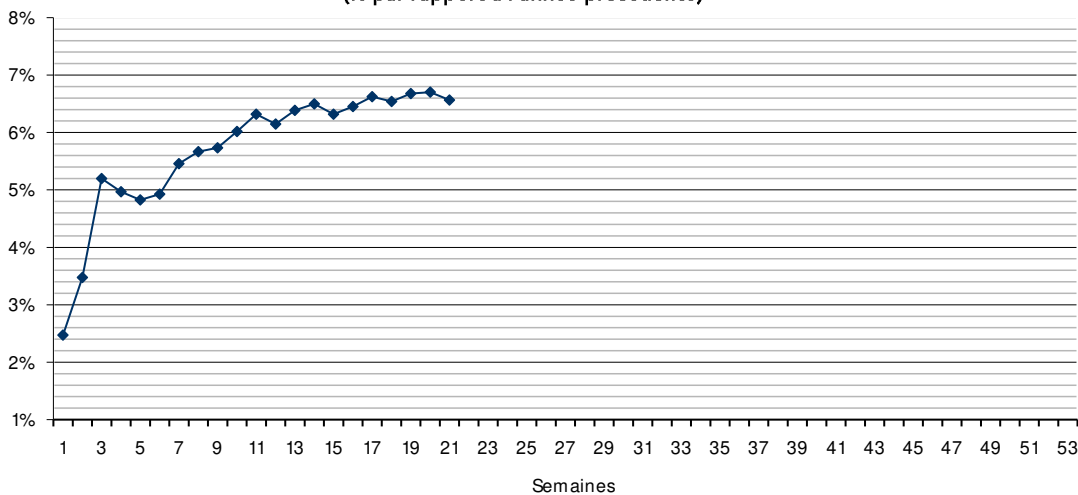
Indice base 100 : moyenne de l'année 2016

**Volume collecte lait de chèvre**



Source : FranceAgriMer / sondage Lait de chèvre

**Évolution du cumul  
(% par rapport à l'année précédente)**



Source : FranceAgriMer / sondage Lait de chèvre

**Méthodologie** : d'après les déclarations d'un panel d'entreprises représentant 69% de la collecte 2025.  
Contact : [enquete@franceagrimer.fr](mailto:enquete@franceagrimer.fr)

Directeur de la publication : Martin Gutton / Rédaction : direction Marchés, études et prospective

12 rue Henri Rol-Tanguy - TSA 20002 / 93555 MONTREUIL Cedex  
Tél. : 01 73 30 30 00 [www.franceagrimer.fr](http://www.franceagrimer.fr)

FranceAgriMer

