

# DONNÉES LAIT DE CHÈVRE



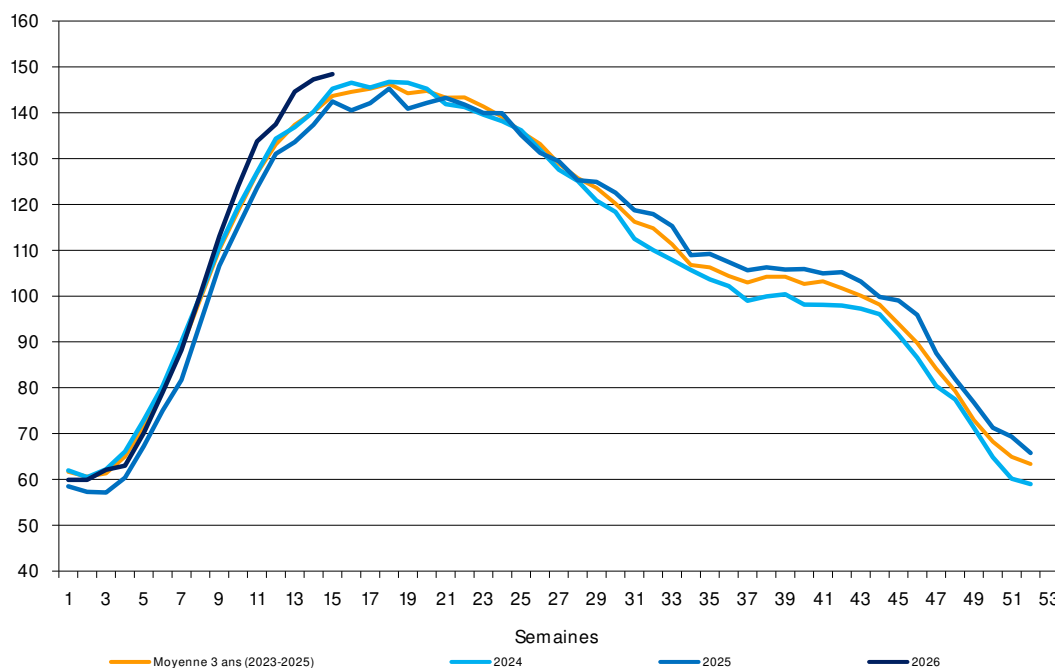
## Collecte hebdomadaire - Lait de chèvre

Semaine n° 15, du 06/04/2026 au 12/04/2026

Évolution cumul (2026 / 2025) :	6,2%	Évolution cumul (2026 / Cumul Moy.2023-2025) :	2,3%
Évolution S 15 (2026 / 2025) :	4,2%	Évolution S 15 (2026 / Moy.2023-2025) :	3,3%

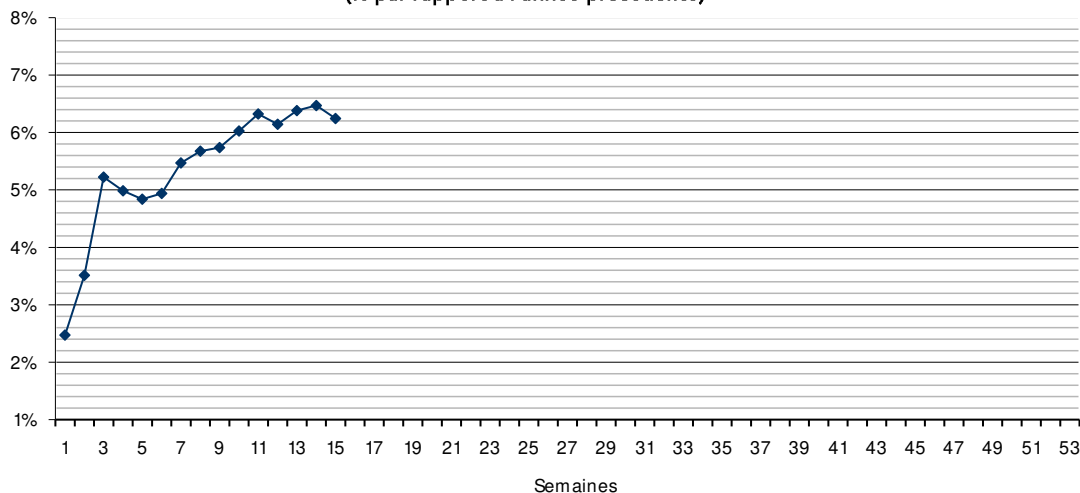
Indice base 100 : moyenne de l'année 2016

**Volume collecte lait de chèvre**



Source : FranceAgriMer / sondage Lait de chèvre

**Évolution du cumul (% par rapport à l'année précédente)**



Source : FranceAgriMer / sondage Lait de chèvre

**Méthodologie** : d'après les déclarations d'un panel d'entreprises représentant 69% de la collecte 2025.  
 Contact : [enquete@franceagrimer.fr](mailto:enquete@franceagrimer.fr)

Directeur de la publication : Martin Gutton / Rédaction : direction Marchés, études et prospective

12 rue Henri Rol-Tanguy - TSA 20002 / 93555 MONTREUIL Cedex  
 Tél. : 01 73 30 30 00 [www.franceagrimer.fr](http://www.franceagrimer.fr)

FranceAgriMer

